

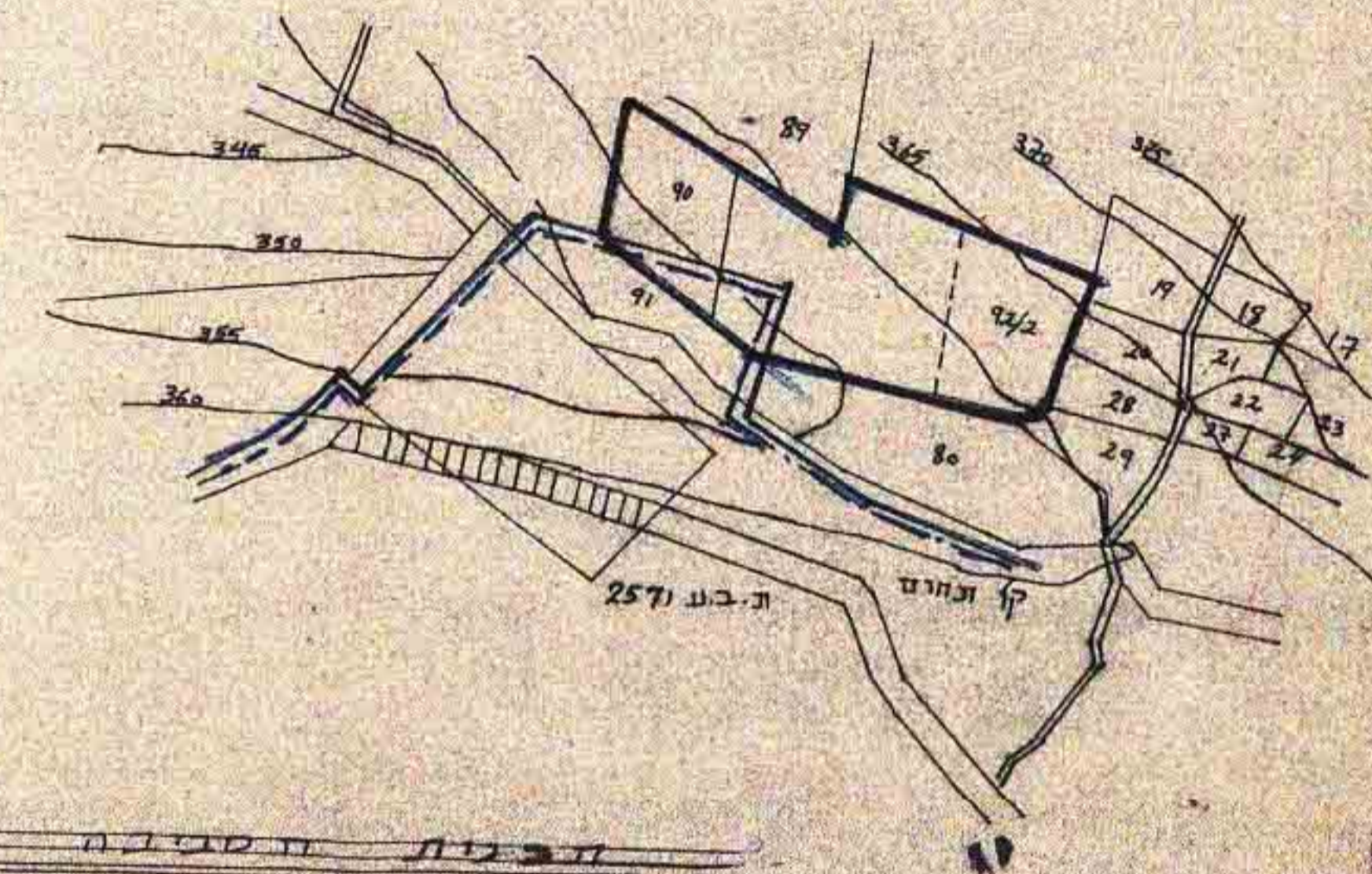
מחוז הצפון  
מרחב תכנון מקומי - מעלה הגליל  
תכנית מפורטת מס: 2892

כפר גת  
שני יעוד חלקות 90/1, 92/1, 92/2 בגוש 18750  
מאזור חקלאי לאזור מגורים  
שטח התכנית 7.938 ד'  
זמני התכנית: כאמל ביבאר ובנו  
בעלי הקרקע: יוצמי התכנית  
עורך התכנית: מהנדס יוסף דיב  
לה ריצמן 29 עכו

חוק התכנון והבניה תשכ"ה 1965  
הועדה המקומית לתכנון ולבניה  
מעלה הגליל  
תכנית מס: 2892  
הועדה המקומית בשיבתה מס: 39/77  
מיום: 3.2.77  
החליטה להסמיך  
על הפקדת התכנית תוקפה לת...  
יוסף דיב

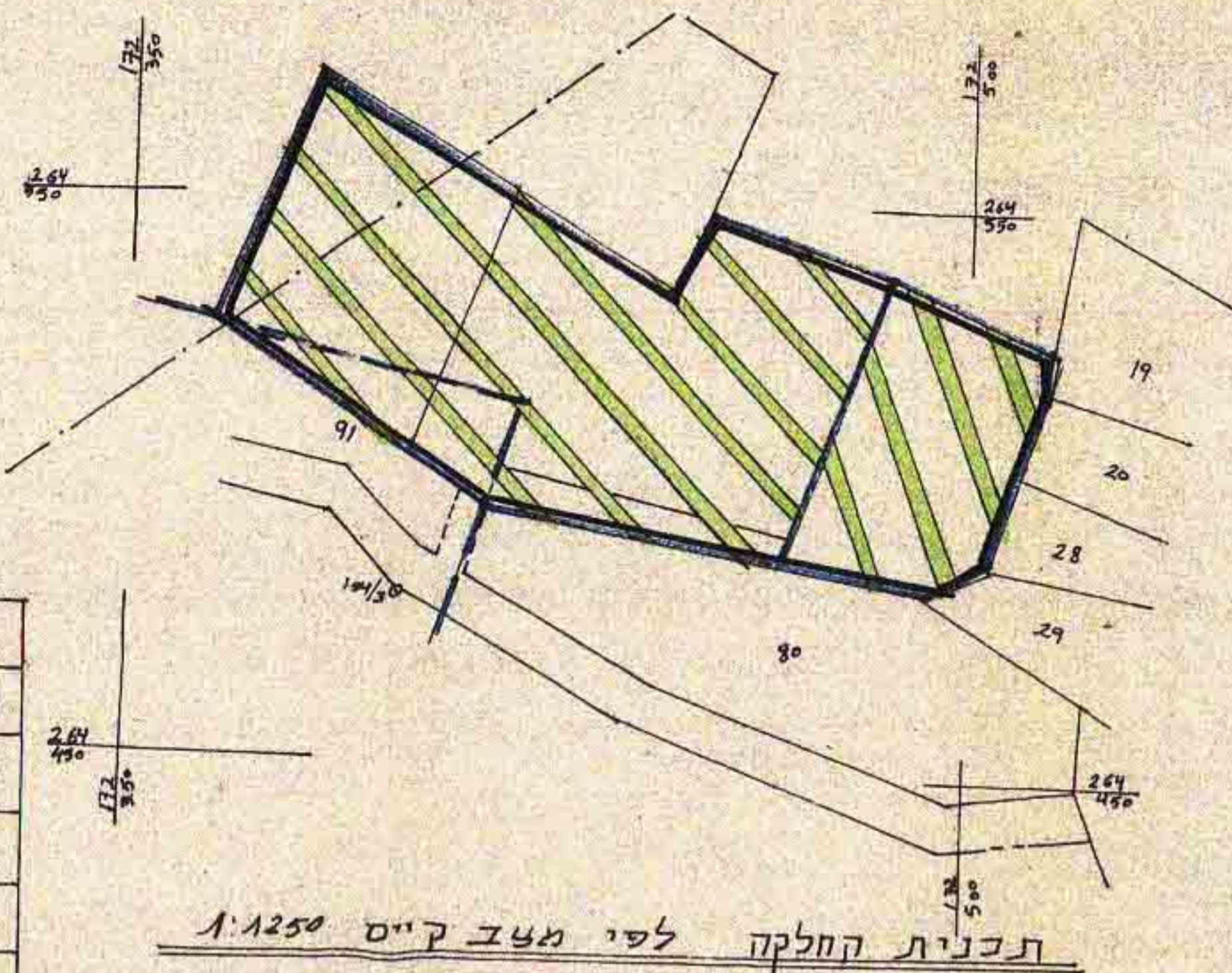
חוק התכנון והבניה תשכ"ה 1965  
הועדה המקומית לתכנון ולבניה  
מעלה הגליל  
תכנית מס: 2892  
הועדה המקומית בשיבתה מס: 48/78  
מיום: 28.11.78  
החליטה להסמיך  
על שם תוקף לתכנית תוקפה לעני.  
יוסף דיב

יוצמי התכנית אלט...  
בעלי הקרקע אלט...  
עורך התכנית  
תאריך: 29/7/77  
20/7/79

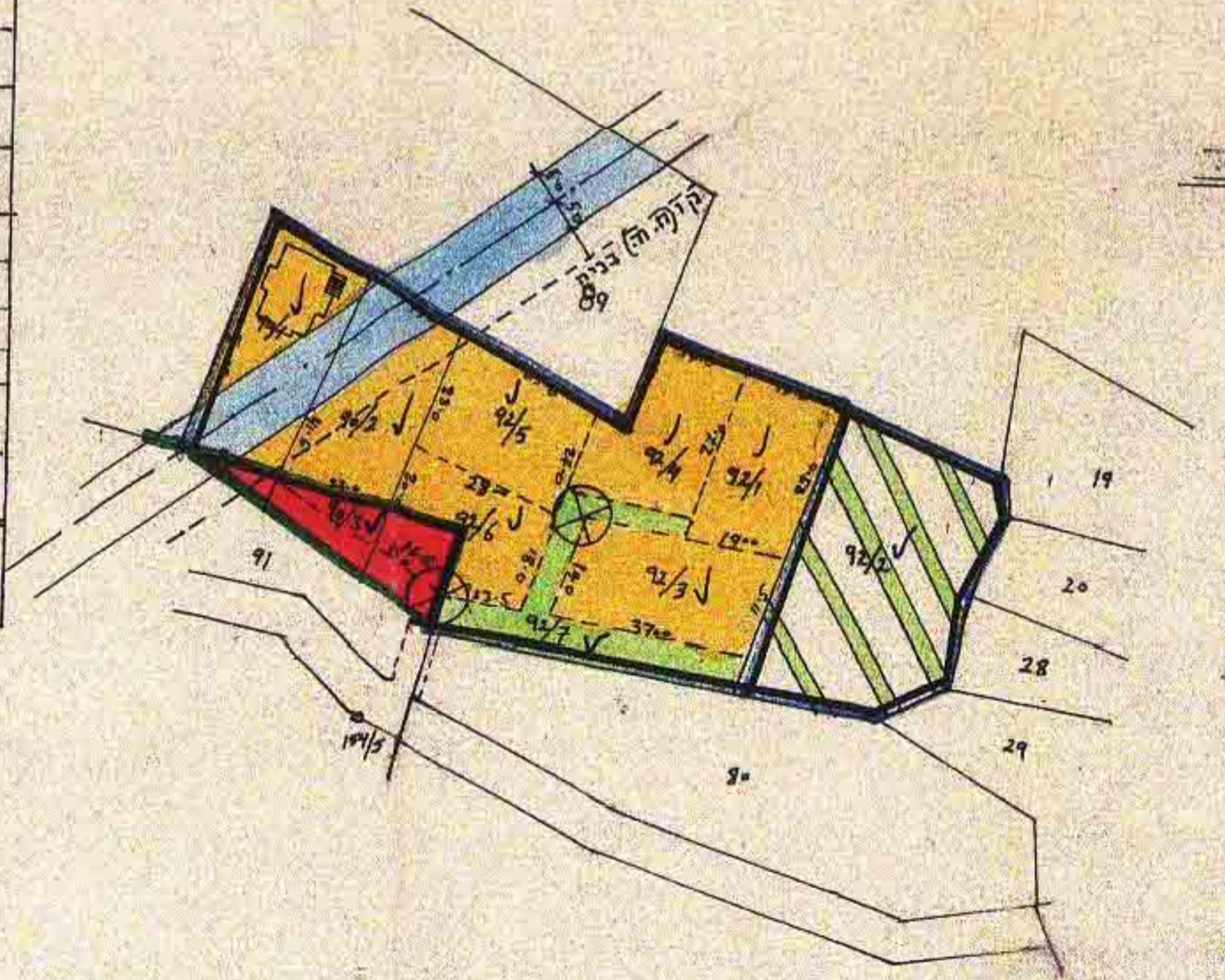


תכנית חולקה 1:2500

מס. מגרש	השטח	היעוד	בעלות	אחוז נ.
92/1	515/5	מגורים	כאמל ביבאר ובנו	6.49
92/2	2258	חקלאי	מנדל מקדקי ישראל	28.45
92/3	695	מגורים	כאמל ביבאר ובנו	8.63
92/4	620	"	"	7.81
92/5	630	"	"	7.94
92/6	620	"	"	7.81
92/7	610	דרך	"	7.68
90/1	950	מגורים	כאמל ביבאר ובנו	11.97
90/2	940	"	"	11.84
90/5	110	דרך	"	1.38
	9938	סה		100%



תכנית החלקה לפי מצב קיים 1:1250

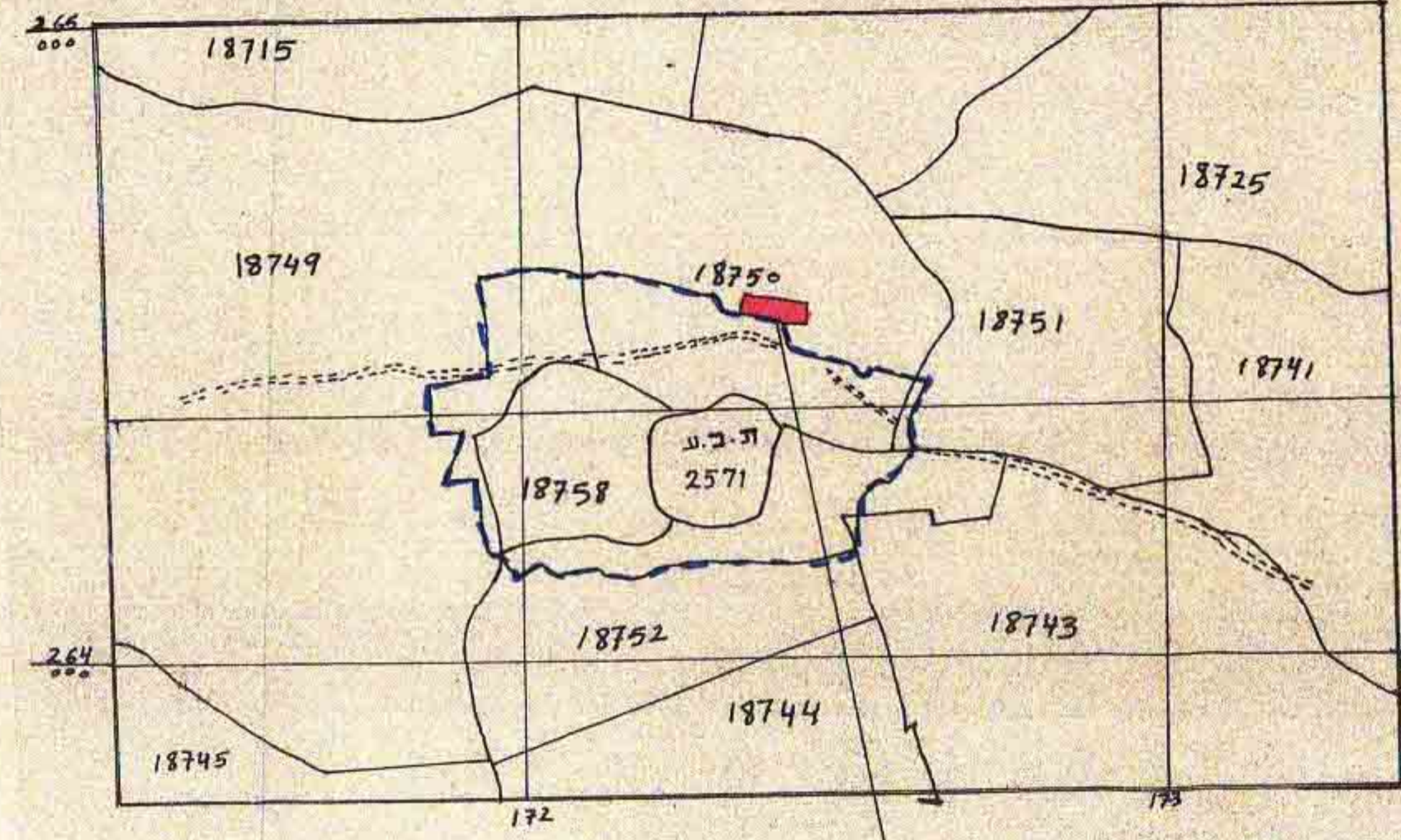


תכנית חולקה לפי מצב מוצע 1:1250

**מקרא**

	גבול התכנית
	תחום המתאר
	גבול חלקת משנה
	גבול חלקה
	קו גובה
	קו השמל
	איזור חקלאי
	איזור מגורים
	דרך מציעת או חרבה
	דרך לחולכי רגל
	מס הדרך
	מרווחים צדדיים
	דוחב הדרך
	שטח בבעלות המנהל
	איזור אסור לבניה בקרבת קו מופח גבול
	מגרשי ספורט

ת.ר.ש.מ. הסביבה 1:10000



**מסדר הפנים**  
חוק התכנון והבניה תשכ"ה 1965  
מחוז הצפון והבניה תשכ"ה 1965  
מרחב תכנון מקומי  
תכנית מס: 2892  
הועדה המקומית בשיבתה מס: 9/77  
מיום: 26.9.77  
החליטה לתת חוקף  
לתיכנון המפורט לעיל.  
יושב ראש הוועדה  
מנחם כהן

**מסדר הפנים**  
חוק התכנון והבניה תשכ"ה 1965  
מחוז הצפון והבניה תשכ"ה 1965  
מרחב תכנון מקומי  
תכנית מס: 2892  
הועדה המקומית בשיבתה מס: 28/78  
מיום: 13.2.78  
החליטה להסמיך את  
התכנית המפורטת לעיל.  
יושב ראש הוועדה  
מנחם כהן