

ת.מ. 3202 י"מ - היכון בתל אביב 13/3/67

# מרחב תכנון מקומי הגליל המרכזי

## תכנית מפורטת מס. 3202 תחנת תדלוק-ירכא.

מסדר הפנים  
 חוק התכנון והבניה תשכ"ה-1965  
 מחה 3202  
 מרחב תכנון מקומי  
 תכנית מס. 3202  
 הועדה המקומית ביישובתה מס. 4/19  
 מיום 23.6.67  
 החליטה לתת תוקף לתכנית הנכונה לעיל  
 מן סוג כללי לתכנון יושב ראש הוועדה

מחוז : ה צ פ ו נ  
 נפה : ע כ ו  
 כפר : י ר כ א  
 גוש : 18887  
 חלקה : 19 (חלק)  
 שטח התכנית : 2300 מ"ר  
 היוזם והמבצע : רמאל מחמד מירכא  
 בעל הקרקע : רמאל מחמד מירכא  
 המשתכן : המטה הטכני של מני דלקי בע"מ

מסדר הפנים  
 חוק התכנון והבניה תשכ"ה-1965  
 מחה 3202  
 מרחב תכנון מקומי  
 תכנית מס. 3202  
 הועדה המקומית ביישובתה מס. 4/19  
 מיום 14.12.67  
 החליטה לתקן את התכנית הנכונה לעיל  
 מן סוג כללי לתכנון יושב ראש הוועדה

חתימות :  
 היוזם ובעל הקרקע :  
 המשתכן : ידלקי עמדה וקניינים





תאריך : 20.5.67

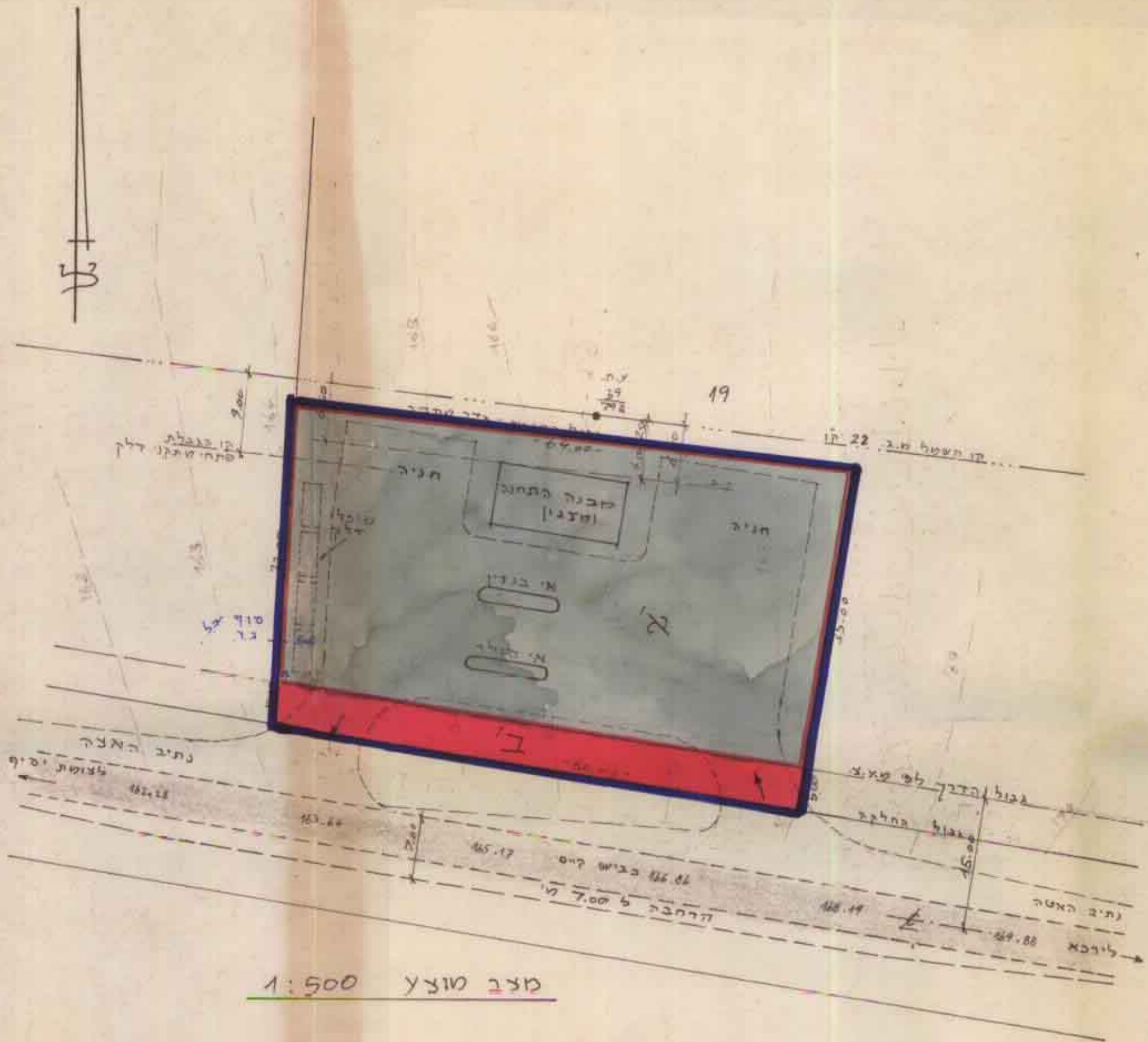
התכנית מס. 3202  
 הועדה המקומית ביישובתה מס. 4/19  
 מיום 20.8.67  
 החליטה להסמיך על הפקדת התכנית הנקובה לעיל.  
 י"ר הנה"ח

התכנית מס. 3203  
 מרחב תכנון מקומי לתחנת תדלוק בירכא  
 תברואה מס. 3311  
 עמדה 21.3.67

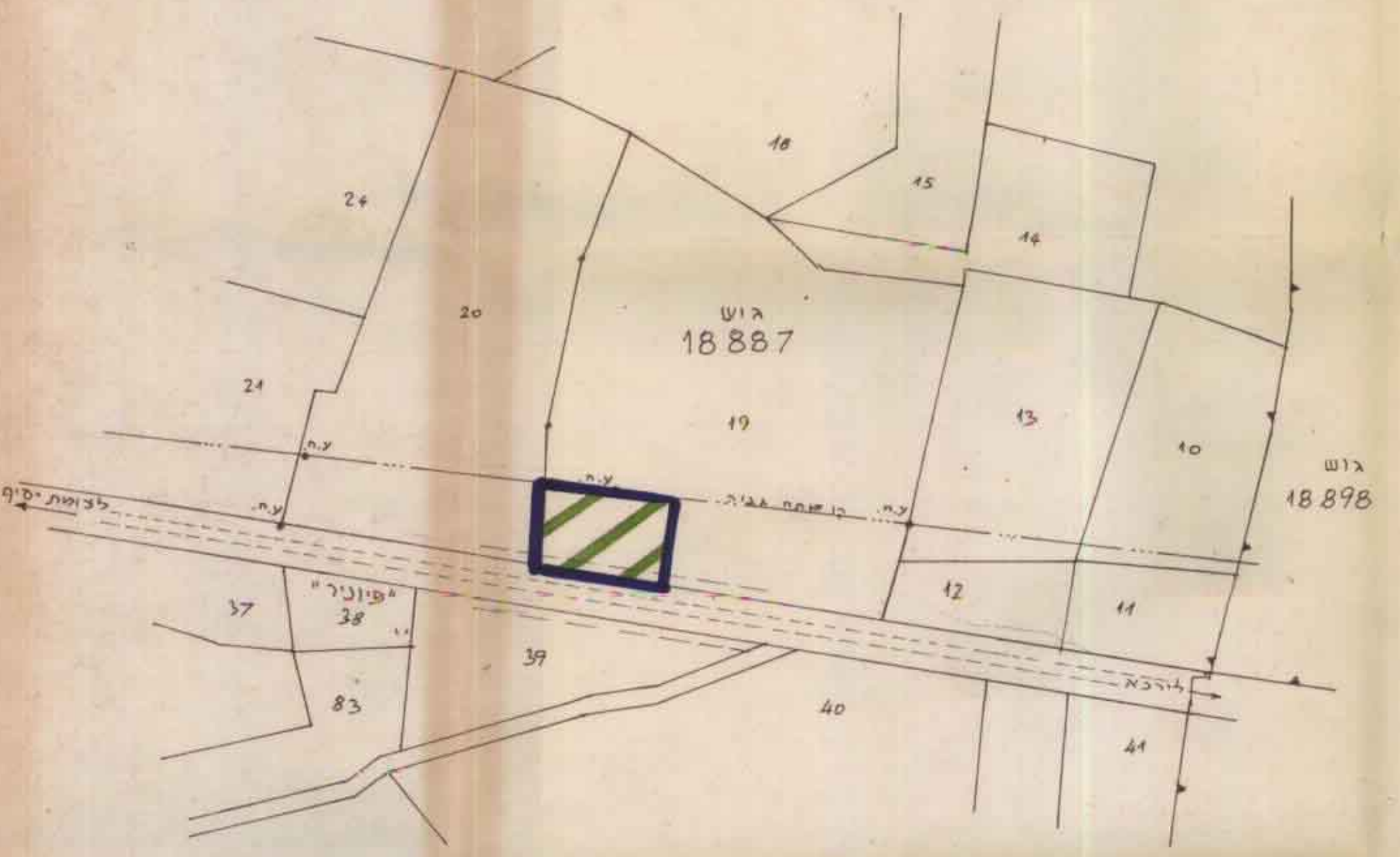
טבלת השטחים:

מ"ר	היעוד	השטח	השטח באחוזים
א'	תחנת תדלוק סוג 6	2000	87 %
ב'	הרחבת דרך קיימת	300	13 %
	ס"ה השטח	2300	100 %

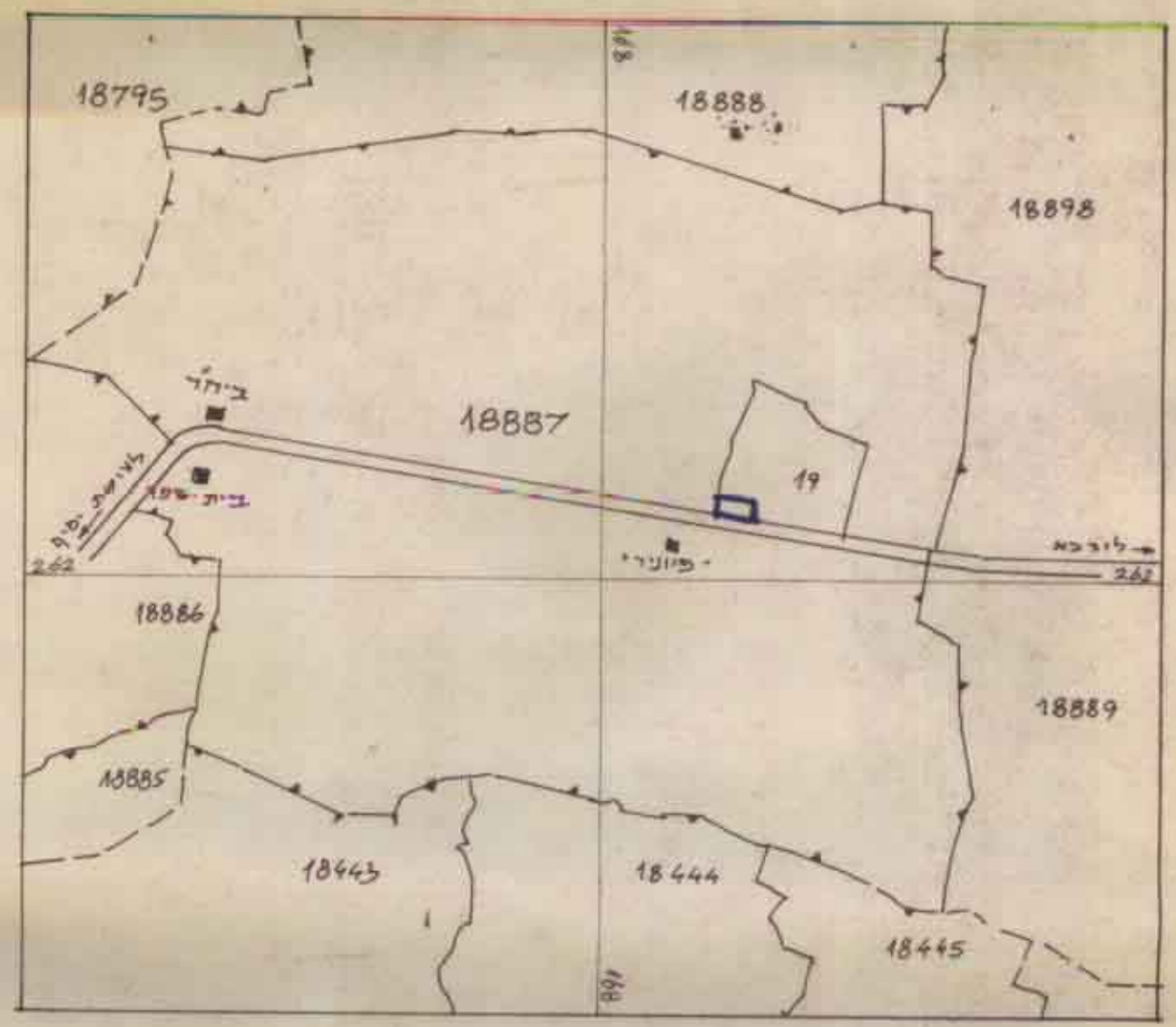
- מקרא:
-  גבול התכנית
  -  שטח למחסן דלק
  -  שטח חקלאי
  -  הרחבת דרך קיימת



מצב מוצע 1:500



תרשים המקום-מצב קיים 1:2500



תרשים הסביבה 1:10,000