

חוק התכנון והבניה חשכה 1965
 הועדה המסוימת לתכנון ולבניה
 מעלה הגליל
 תחום: 3065
 חשכה: 3065/1
 חשכה: 3065/2
 חשכה: 3065/3
 חשכה: 3065/4
 חשכה: 3065/5
 חשכה: 3065/6
 חשכה: 3065/7
 חשכה: 3065/8
 חשכה: 3065/9

מחוז הצפון
 כפר ינוח - 3065/1
 מס' 3065/1

מרחב תכנון - מעלה הגליל

תכנית **תקונו למתאר ינוח 2640**
 מס': 3065

א' שנוי ייעוד חלקה מס' 1 - גוש 18725 משטח חקלאי לשטח בניה
 ב' חלוקת חלקה מס' 1 - גוש 18725 - כפר ינוח -
 המקום: ינוח
 שטח התכנית: 8.526 דונם
 יזום התכנית: חמד עלי שמא - כפר ינוח

בעלי הקרקע:

1	מזכיר עלי שמא
2	מזכיר עלי שמא
3	מזכיר עלי שמא
4	מזכיר עלי שמא
5	מזכיר עלי שמא
6	מזכיר עלי שמא
7	מזכיר עלי שמא
8	מזכיר עלי שמא
9	מזכיר עלי שמא

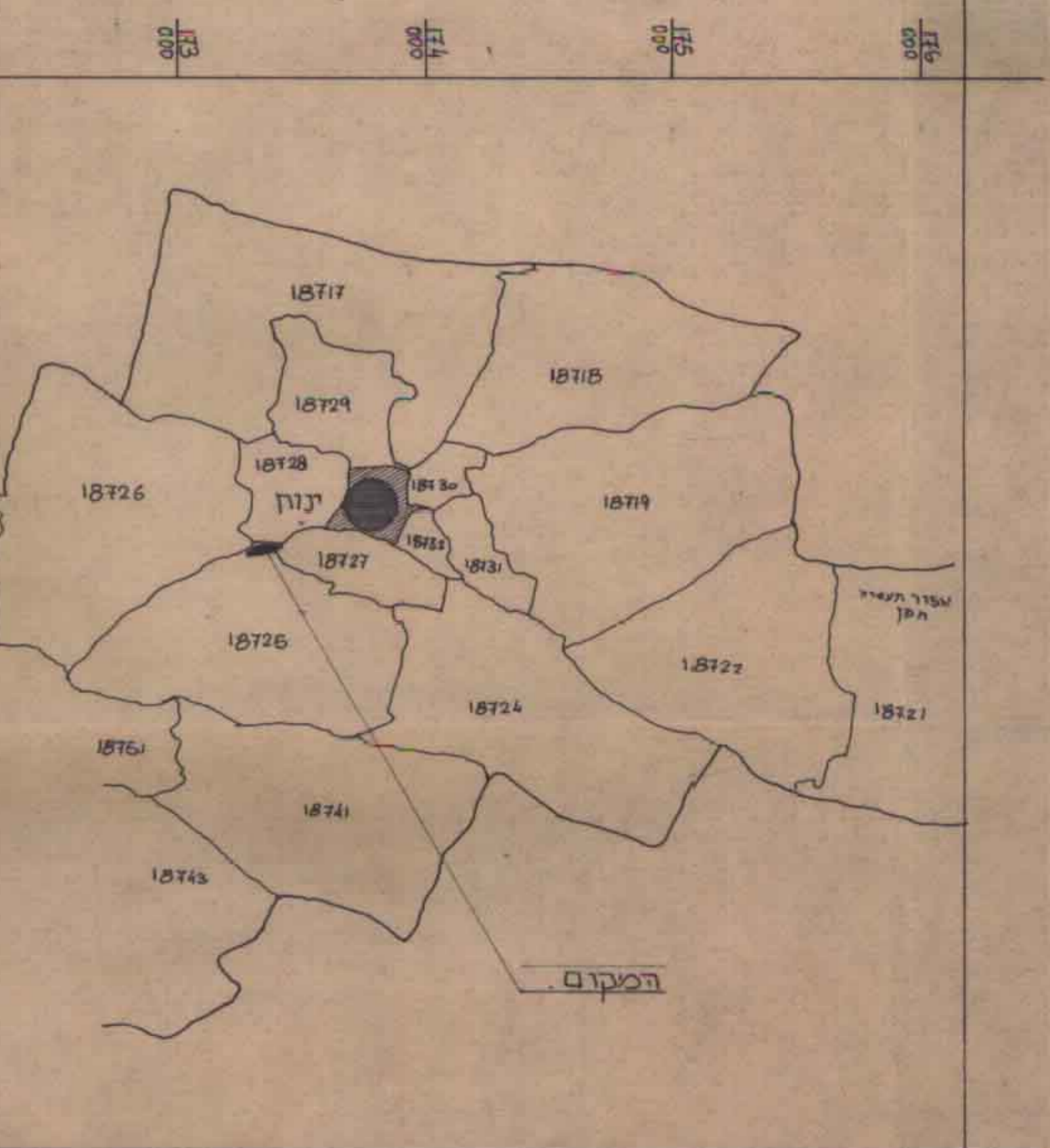
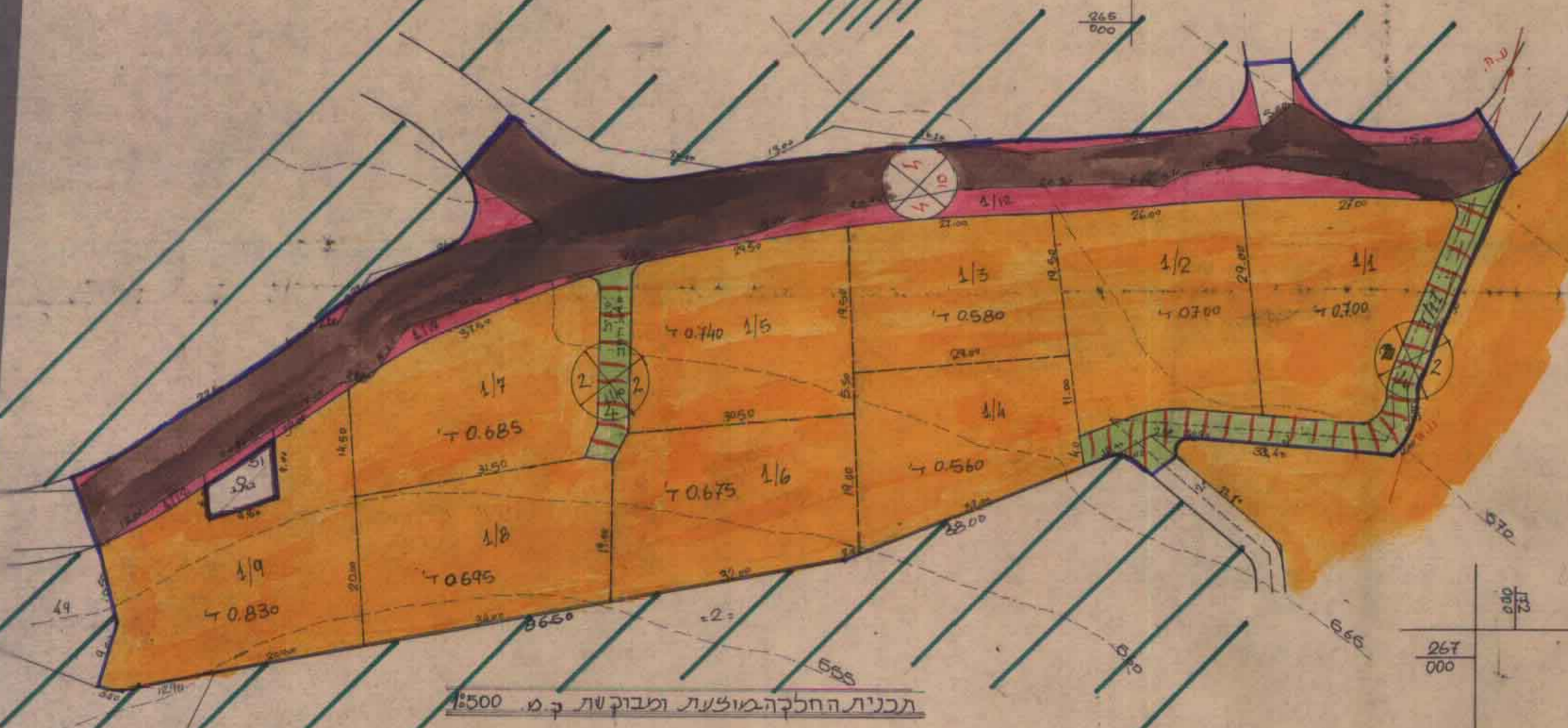
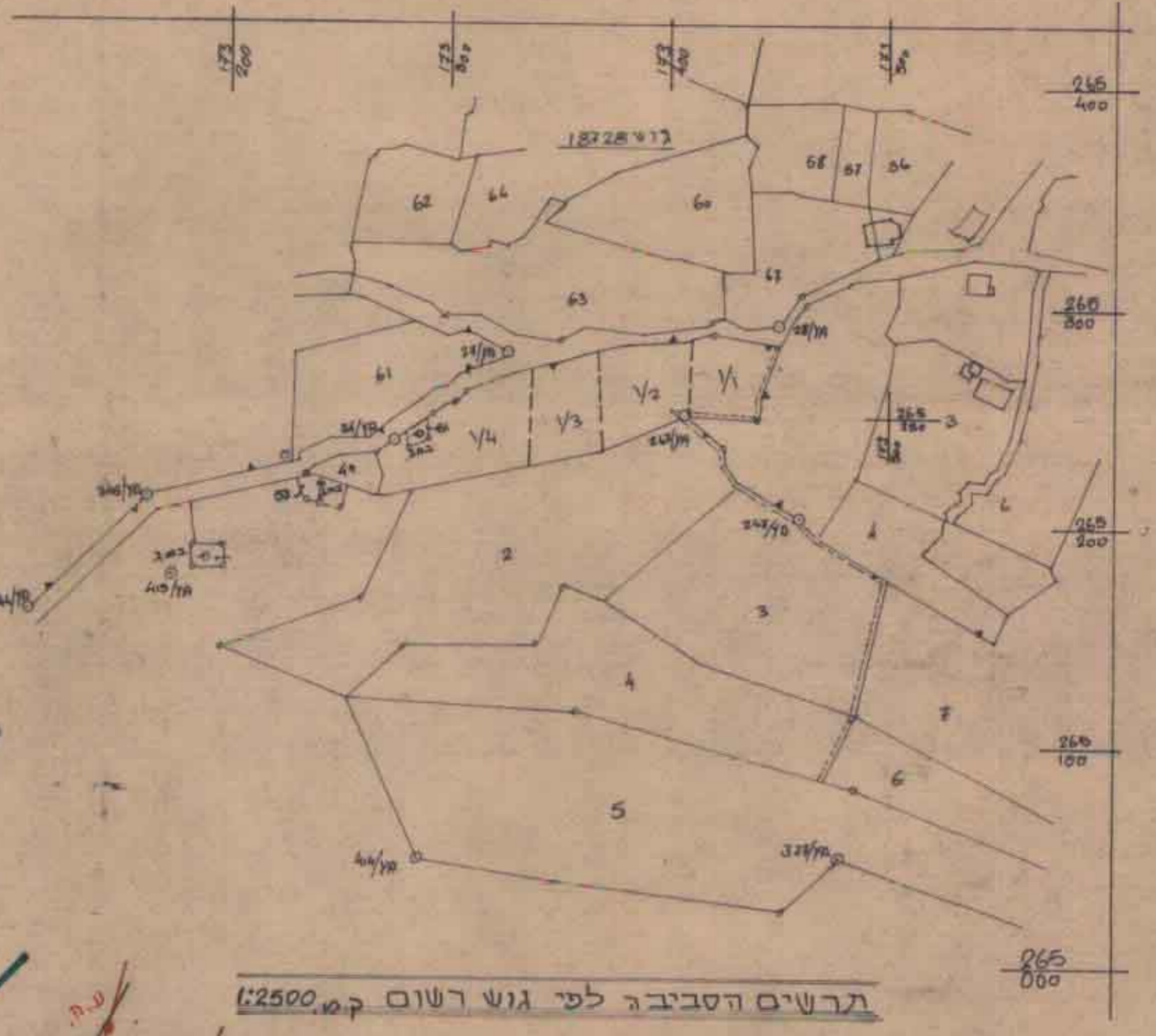
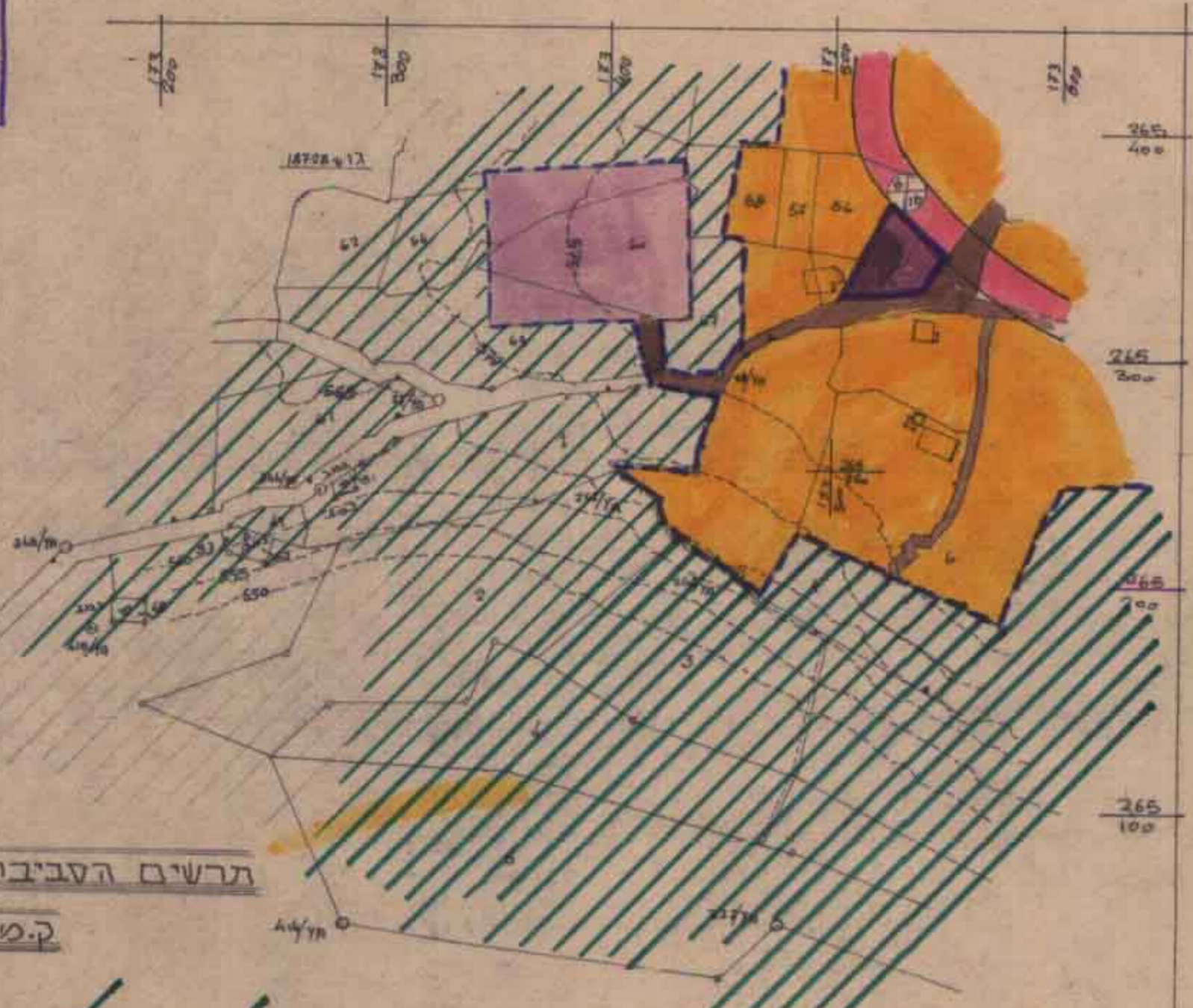
העורך: אבו-חלו גובראן - כפר ינוח

חתימת:

העורך:	1	בעלי הקרקע:
העורך:	2	בעלי הקרקע:
העורך:	3	בעלי הקרקע:
העורך:	4	בעלי הקרקע:
העורך:	5	בעלי הקרקע:
העורך:	6	בעלי הקרקע:
העורך:	7	בעלי הקרקע:
העורך:	8	בעלי הקרקע:
העורך:	9	בעלי הקרקע:

משרד הפנים
 חוק התכנון והבניה חשכה-1965
 מחוז הצפון
 מרחב תכנון מסוימת
 תכנית: 3065
 חשכה: 3065/1
 חשכה: 3065/2
 חשכה: 3065/3
 חשכה: 3065/4
 חשכה: 3065/5
 חשכה: 3065/6
 חשכה: 3065/7
 חשכה: 3065/8
 חשכה: 3065/9

משרד הפנים
 חוק התכנון והבניה חשכה-1965
 מחוז הצפון
 מרחב תכנון מסוימת
 תכנית: 3065
 חשכה: 3065/1
 חשכה: 3065/2
 חשכה: 3065/3
 חשכה: 3065/4
 חשכה: 3065/5
 חשכה: 3065/6
 חשכה: 3065/7
 חשכה: 3065/8
 חשכה: 3065/9



באור:

1	גבול התכנית
2	גבול גוש
3	גבול חלקה רשומה
4	גבול חלקה ארעית
5	דרך קיימת
6	שטח מגורים
7	הרחבת דרך
8	מס הדרך
9	קו בנין
10	רוחב הדרך
11	בנין קיים
12	שטח מלאכה ותעשייה צעירה
13	קו גובה
14	שטח ספורט
15	גבול תכנית מתאר 2640
16	שטח חקלאי
17	שביל לחלבי רגל
18	שטח שהתכנית חיה עליו

לוח חלוקה:

לוח חלוקה	שטח חקלאי	שטח מגורים	שטח אחר	סה"כ
1	6.165	2.640	0.361	8.526
2	0.361	0.380	0.361	1.102
3	0.380	0.380	0.361	1.141
4	0.361	0.380	0.361	1.102
5	0.361	0.380	0.361	1.102
6	0.361	0.380	0.361	1.102
7	0.361	0.380	0.361	1.102
8	0.361	0.380	0.361	1.102
9	0.361	0.380	0.361	1.102
10	0.361	0.380	0.361	1.102
11	0.361	0.380	0.361	1.102
12	0.361	0.380	0.361	1.102
13	0.361	0.380	0.361	1.102
14	0.361	0.380	0.361	1.102
15	0.361	0.380	0.361	1.102
16	0.361	0.380	0.361	1.102
17	0.361	0.380	0.361	1.102
18	0.361	0.380	0.361	1.102
19	0.361	0.380	0.361	1.102
20	0.361	0.380	0.361	1.102
21	0.361	0.380	0.361	1.102
22	0.361	0.380	0.361	1.102
23	0.361	0.380	0.361	1.102
24	0.361	0.380	0.361	1.102
25	0.361	0.380	0.361	1.102
26	0.361	0.380	0.361	1.102
27	0.361	0.380	0.361	1.102
28	0.361	0.380	0.361	1.102
29	0.361	0.380	0.361	1.102
30	0.361	0.380	0.361	1.102
31	0.361	0.380	0.361	1.102
32	0.361	0.380	0.361	1.102
33	0.361	0.380	0.361	1.102
34	0.361	0.380	0.361	1.102
35	0.361	0.380	0.361	1.102
36	0.361	0.380	0.361	1.102
37	0.361	0.380	0.361	1.102
38	0.361	0.380	0.361	1.102
39	0.361	0.380	0.361	1.102
40	0.361	0.380	0.361	1.102
41	0.361	0.380	0.361	1.102
42	0.361	0.380	0.361	1.102
43	0.361	0.380	0.361	1.102
44	0.361	0.380	0.361	1.102
45	0.361	0.380	0.361	1.102
46	0.361	0.380	0.361	1.102
47	0.361	0.380	0.361	1.102
48	0.361	0.380	0.361	1.102
49	0.361	0.380	0.361	1.102
50	0.361	0.380	0.361	1.102

תרשים הסביבה לפי מתאר 2640

תרשים הסביבה לפי גוש רשום ק.מ. 1:2500

תכנית החלוקה מוצעת ומבוקשת ק.מ. 1:500

תכנית החלוקה מוצעת ומבוקשת - ק.מ. 1:1250