

מחוז הצפון  
מרחב תכנון מעלה הגליל  
תכנית מכורטת מס' 3365  
איזור לולים ליד מעונה

היוזם :  
והמתכנן :  
הסוכנות היהודית  
מחוז הצפון  
צפת  
ת.ד. 1142 טלפון 30951-5

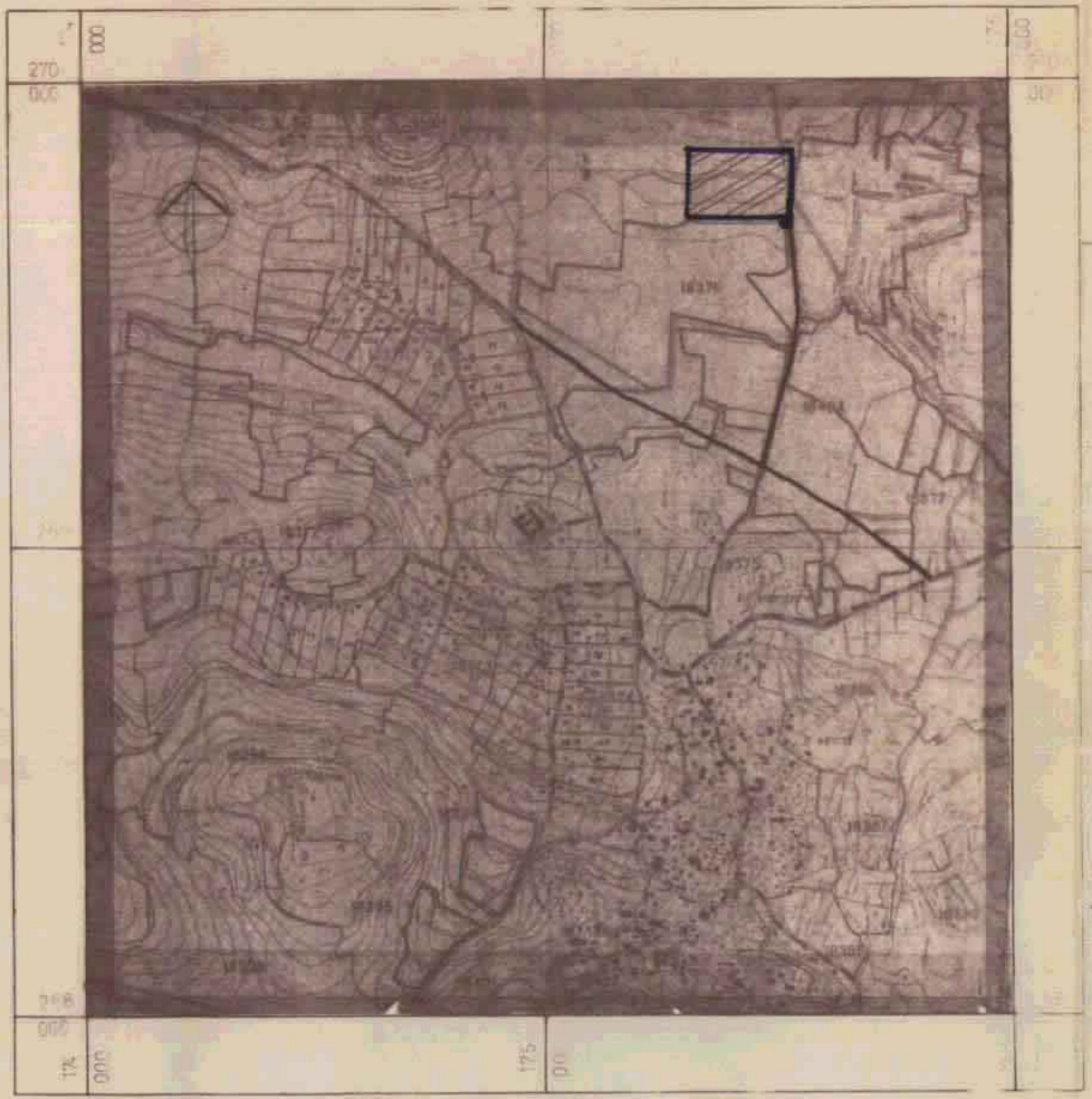
מקרה חבית מס' 3365  
תאריך תשלום 26.5.78  
מס' 1719

גבול התכנית : 26 דונם  
איזור למבני משק :  
דרך קיימת :  
דרך מתוכננת :

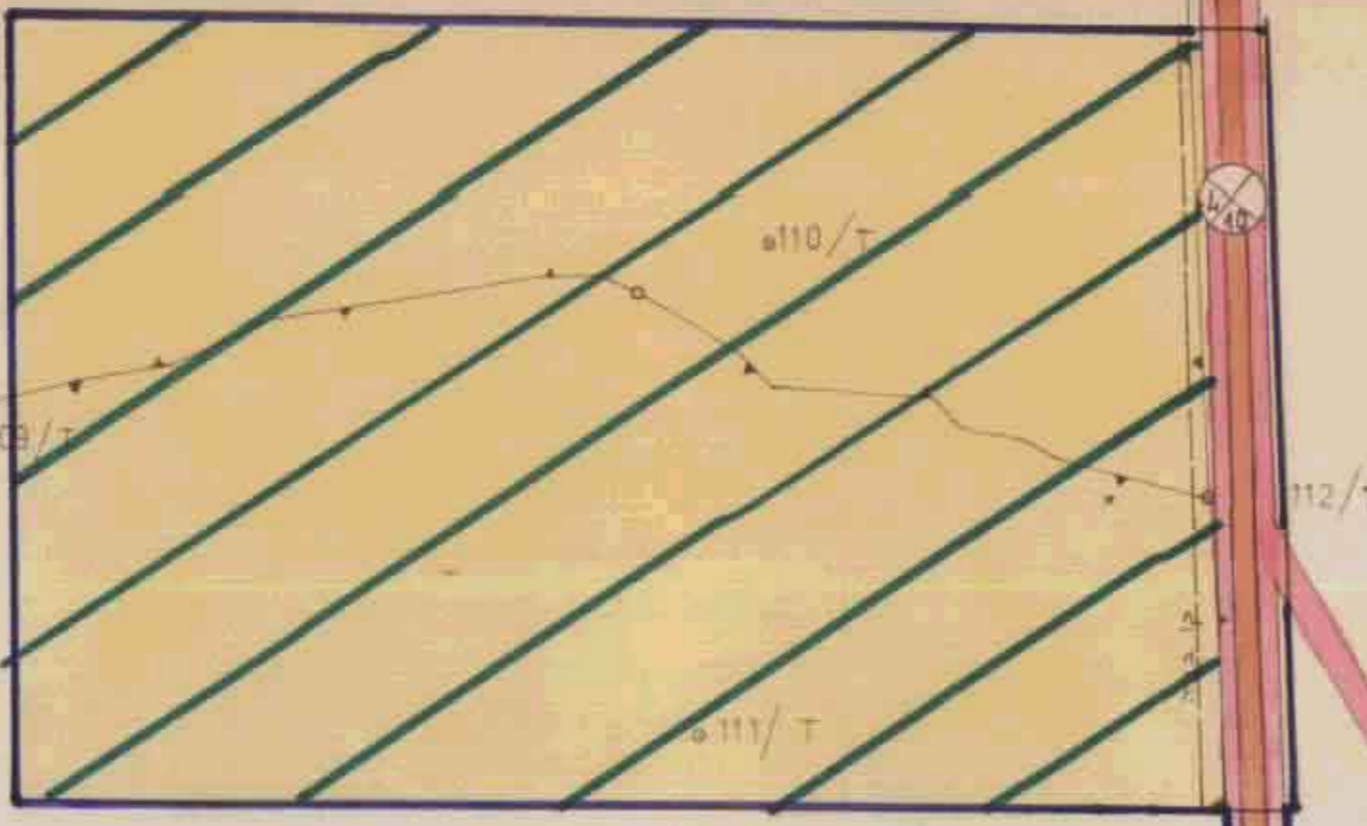
חוק התכנון והבניה תשכ"ה-1965  
הועדה המקומית לתכנון ולבניה  
מעלה הגליל  
חבית מס' 3365  
תעודת המקומות בשיבתה מס' 45/78  
מיום 17-8-78  
החליטה להסמיך  
על התקנת וחבית הקובה לעיל  
לפי ת.ד. 1142  
מס' 30951-5

מסדר הפנים  
חוק התכנון והבניה תשכ"ה-1965  
מחוז הצפון  
מרחב תכנון מעלה הגליל  
חבית מס' 3365  
הועדה המקומית בשיבתה מס' 45/78  
מיום 17-8-78  
החליטה להסמיך  
על התקנת וחבית הקובה לעיל  
לפי ת.ד. 1142  
מס' 30951-5

מסדר הפנים  
חוק התכנון והבניה תשכ"ה-1965  
מחוז הצפון  
מרחב תכנון מעלה הגליל  
חבית מס' 3365  
תעודת המקומות בשיבתה מס' 45/78  
מיום 17-8-78  
החליטה להסמיך  
על התקנת וחבית הקובה לעיל  
לפי ת.ד. 1142  
מס' 30951-5



תרשים הסביבה קמ' 110.000



18633

18378

18376

קמ' 11.250

