

מחוז הצפון
מרחב תכנון מקומי גליל מזרחי
תכנית מפורטת מס ג /
מנחמיה

המהווה שינוי לת.מ. ג/5325, לת.ש.צ. 1/19/7 ולתכנית מתאר בתוקף ג/330

ק.מ.: 1:1250

בעל הקרקע : מ.מ.י. והימנותא

יזום התכנית : מ.מ.י. -קרית הממשלה נצרת עילית

עורך התכנית : מ.מ.י. מחלקת תכנון מחוז הצפון, 06-5558812/19

2.12.98
 17.08.98

גרש	חלקות	חלקי חלקות
15473		53,18,17,16,14,13,12,7,6,5

שטח התכנית: 13780 מ"ר מחושב במספרת המחשב

מקרא

- גבול תכנית חדשה
- גבול תכנית מתאר
- מגורים א
- דרך להולכי רגל
- דרך מאושרת או קיימת
- דרך מוצעת
- ספורט
- צבורי פתוח
- בניני צבור
- מגורים ב
- שטח שאינו שיכון ציבורי

מצב קיים לפי ג/5325

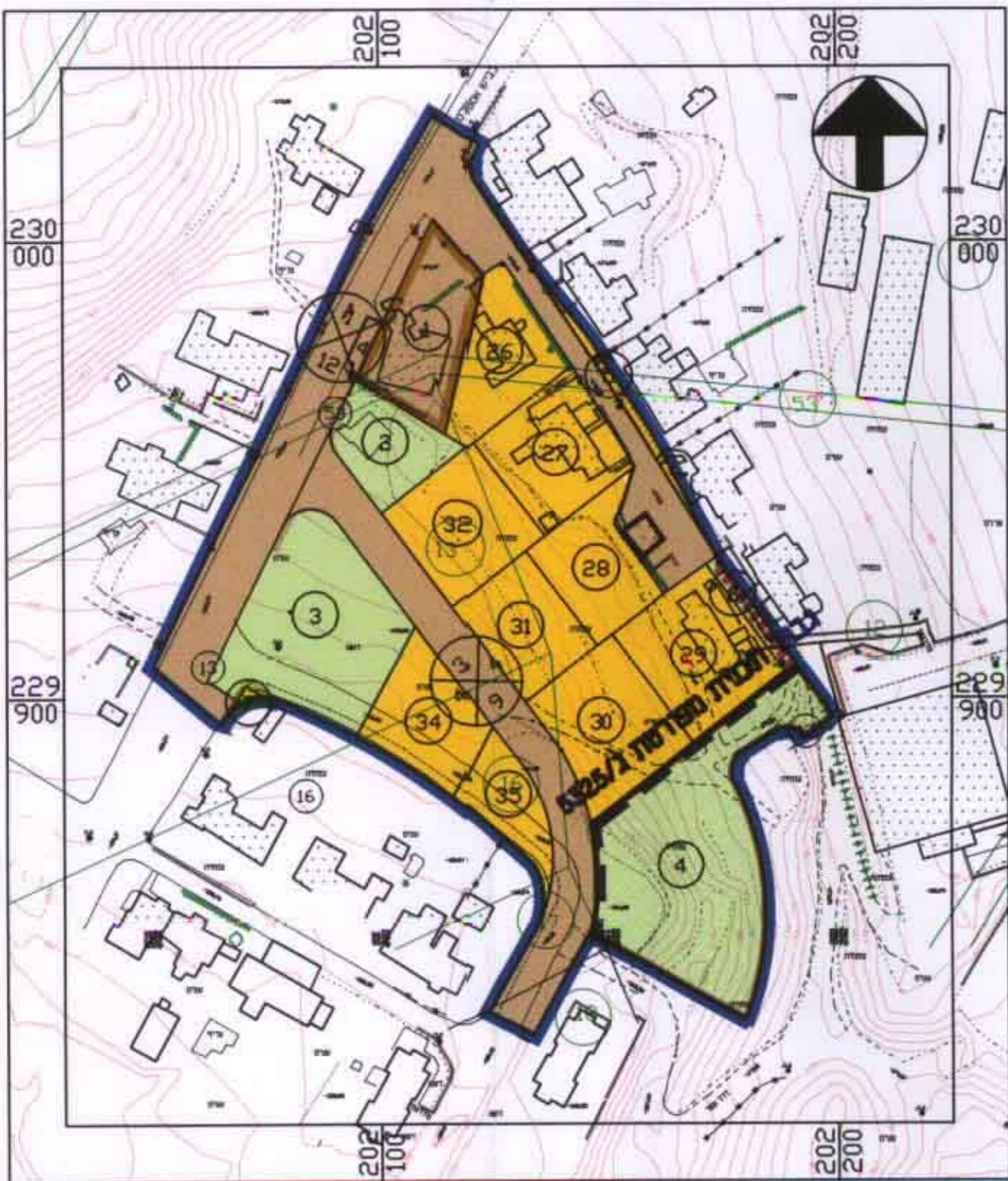
ייעוד שטח	סה"כ שטח	% שטח ככלי
אזור מגורים א	5484	39.8
אזור דרך להולכי רגל	88	0.6
אזור דרך מאושרת או קיימת	2500	18.2
אזור דרך מוצעת	1392	10.2
אזור ספורט	1882	13.6
אזור צבורי פתוח	1743	12.6
אזור בניני צבור	691	5.0
סה"כ שטח התכנית	13780	100

מצב קיים לפי 1/19/7

ייעוד שטח	סה"כ שטח	% שטח ככלי
אזור צבורי פתוח	1471	10.7
אזור בניני צבור	601	4.4
אזור שטח שאינו שיכון ציבורי	3142	22.8
אזור שביל	136	0.9
אזור מגורים א	2540	18.5
אזור ספורט	1880	13.7
אזור דרך מאושרת או קיימת	4010	29.0
סה"כ שטח התכנית	13780	100

מצב מוצע

ייעוד שטח	סה"כ שטח	% שטח ככלי
אזור דרך מוצעת	2150	15.7
אזור דרך מאושרת או קיימת	2530	18.4
אזור מגורים ב	4990	36.2
אזור מגורים א	2580	18.7
אזור צבורי פתוח	970	7.0
אזור בניני צבור	560	4.0
סה"כ שטח התכנית	13780	100



תכנית מצב קיים לפי ג/5325
ותכנית מתאר ג/330

- שביל
- מבנים קיימים
- מבנים להריסה
- דרך לביטול
- גבול חלקה
- מס' חלקה
- גבול מגרש
- מס' מגרש
- מס דרך
- קו בנין
- רוחב דרך



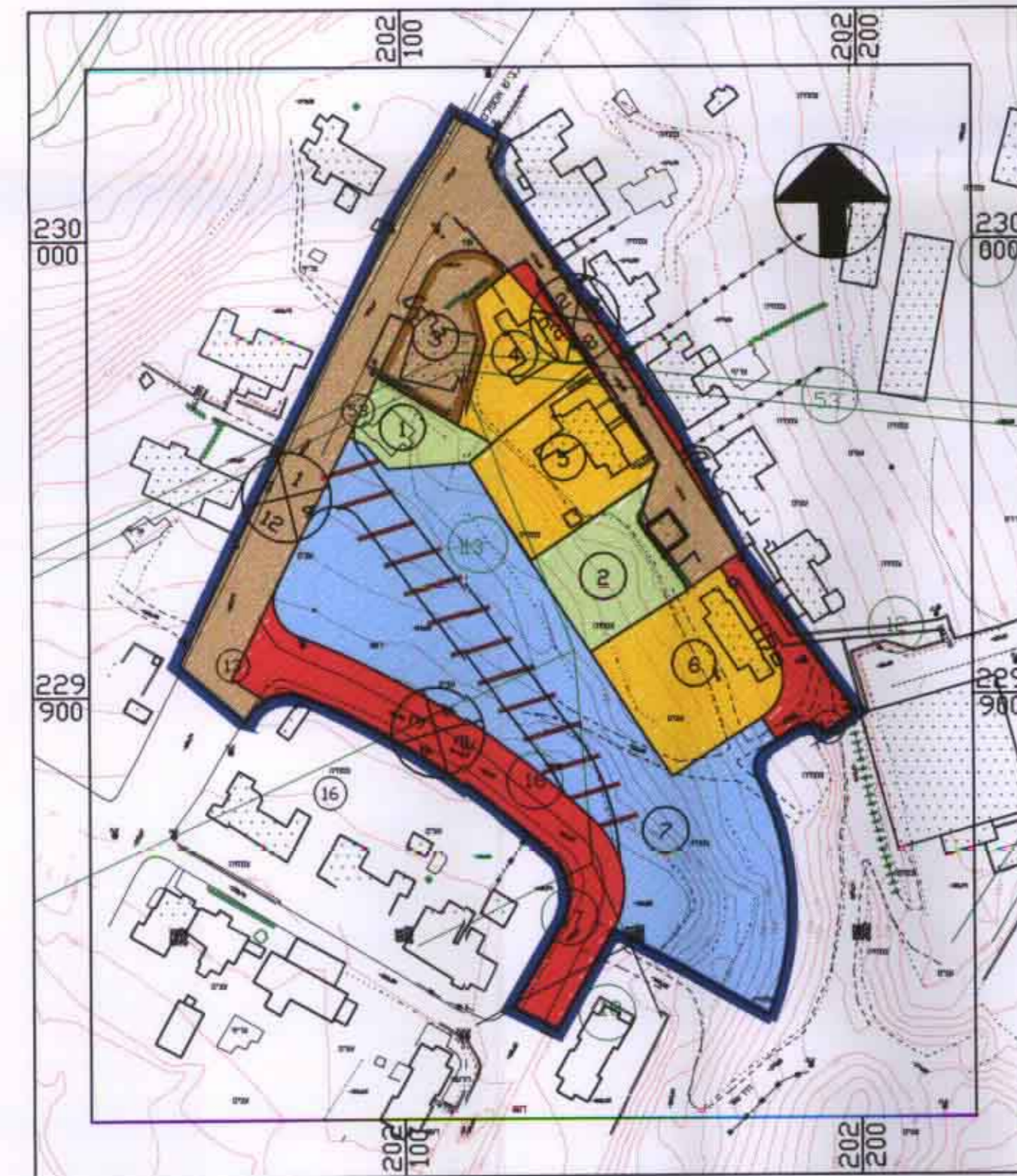
תכנית מצב קיים לפי 1/19/7

משרד הפנים מתווה הצפון
 זעק התכנון והבניה תשכ"ה - 1945
אישור תכנית מס. 16/905
 הוצעה הסוגיות לתכנון לבקשה החלטת
 ביום: 19.11.98... לאשר את תוכנית.

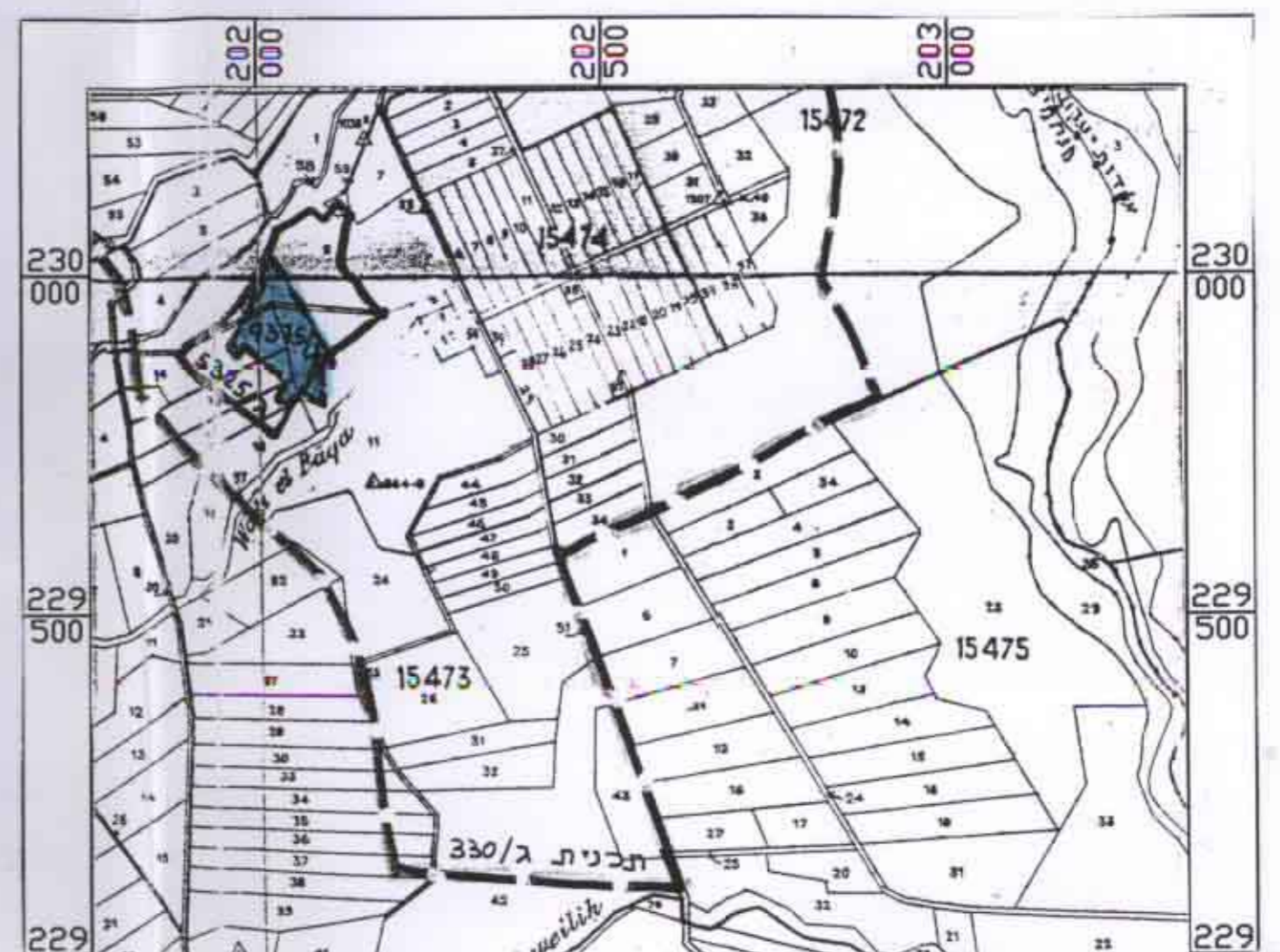
חתימות:

הודעה על אישור תוכנית מס. 16/905
 מורספה כפיתון: כיום
 כפיתון: כיום
 ובכיתון מקום: כיום

הודעה על אישור תכנית מס. 16/905
 מורספה בילקוט התרשומים מס. 4/29
 מיום: 4.2.97 152-4



תכנית מצב מוצע



תרשים הסביבה קי"מ 1:10000