

מרחב תכנון מקומי גליל מזרחי
תכנית מפורטת מס. 5660
 המהווה שינוי יעוד לתכנית מס. 5660 עבור
"מבנים חקלאיים-ראש פינה"

חוק התכנון והבניה תשכ"ה 1965
 חוקה: 5660
 תכנית: 5660
 מס. 5660
 מס. 5660

מחוז: צפון
 נפה: צפת
 מועצה מקומית: ראש פינה
 גוש: 13947
 חלק מחלקות: 38
 שטח התכנית כ- 10.3 דונם
 יוזם ומגיש התכנית, דפקוד* ראש פינה

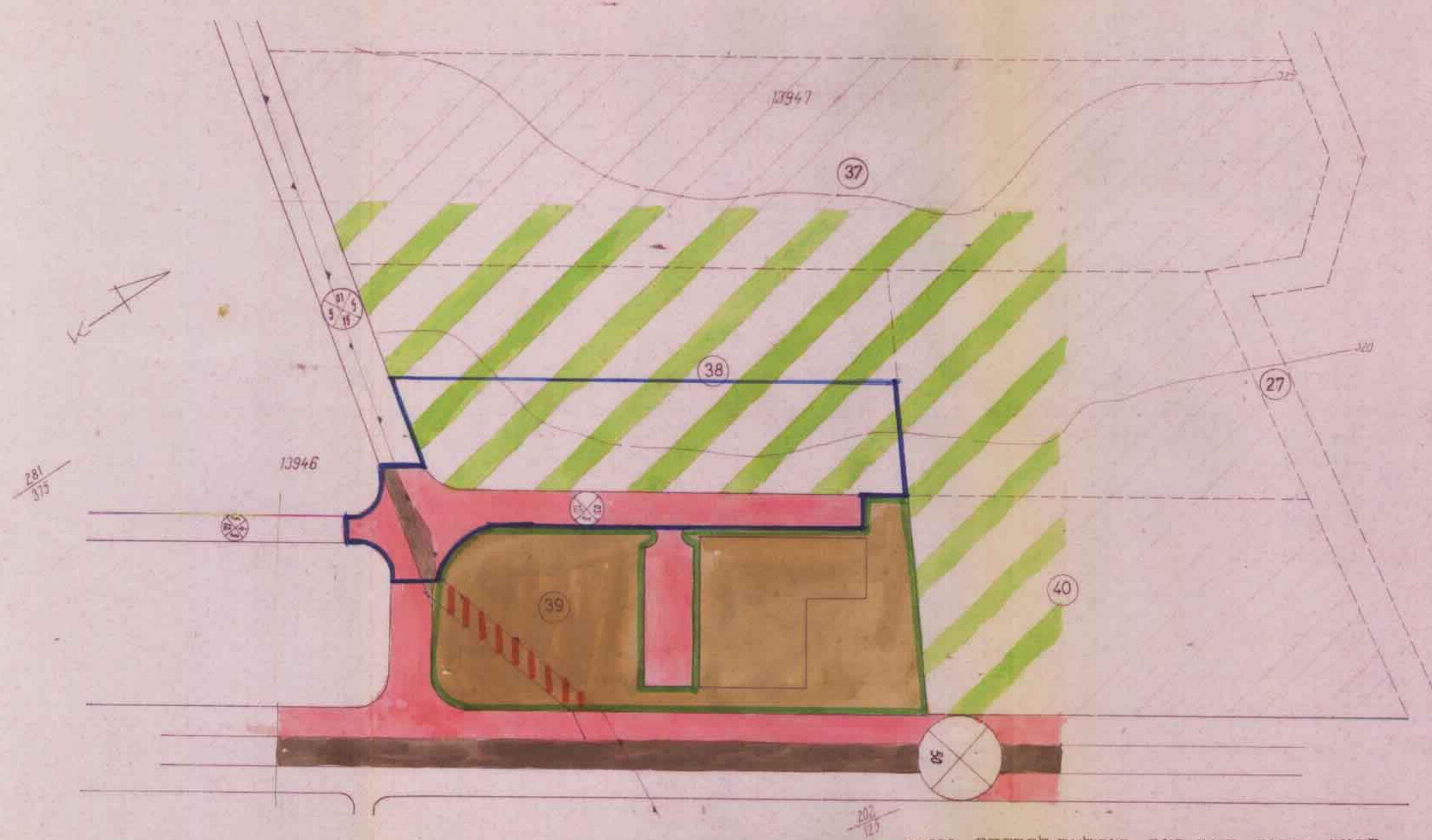
רשמי
 תכנית
 מס. 5660
 מס. 5660

מנהל
 תכנית
 מס. 5660
 מס. 5660

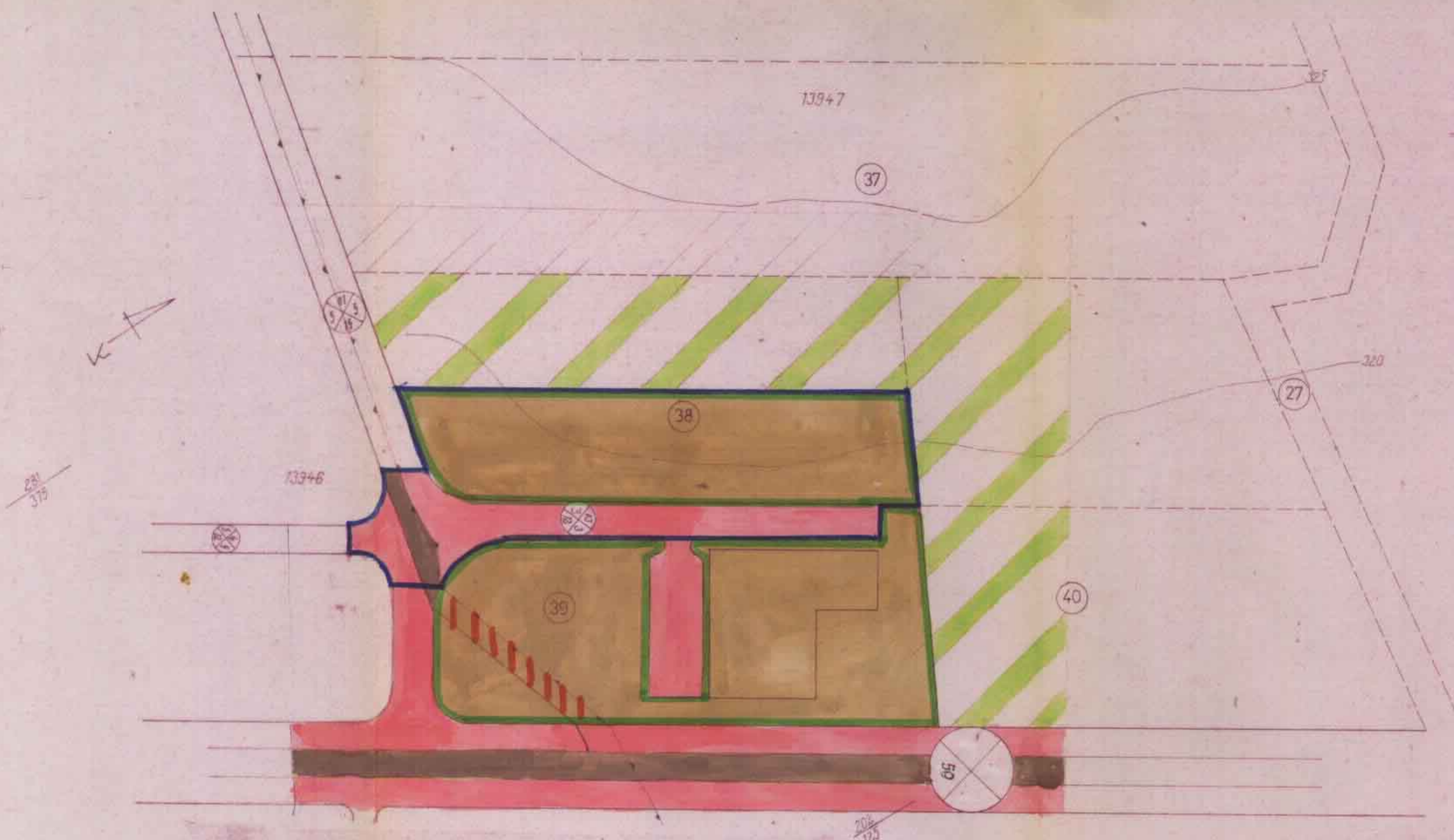
מקרא

-  גבול התכנית
-  שטח חקלאי
-  שטח למבנים חקלאיים
-  דרך קיימת
-  דרך מוצעת
-  דרך קיימת רחבה
-  קו בנין
-  רוחב דרך
-  מס חלקה
-  נכול חלקה
-  נכול גוש
-  סבלת חלוקת שטחים

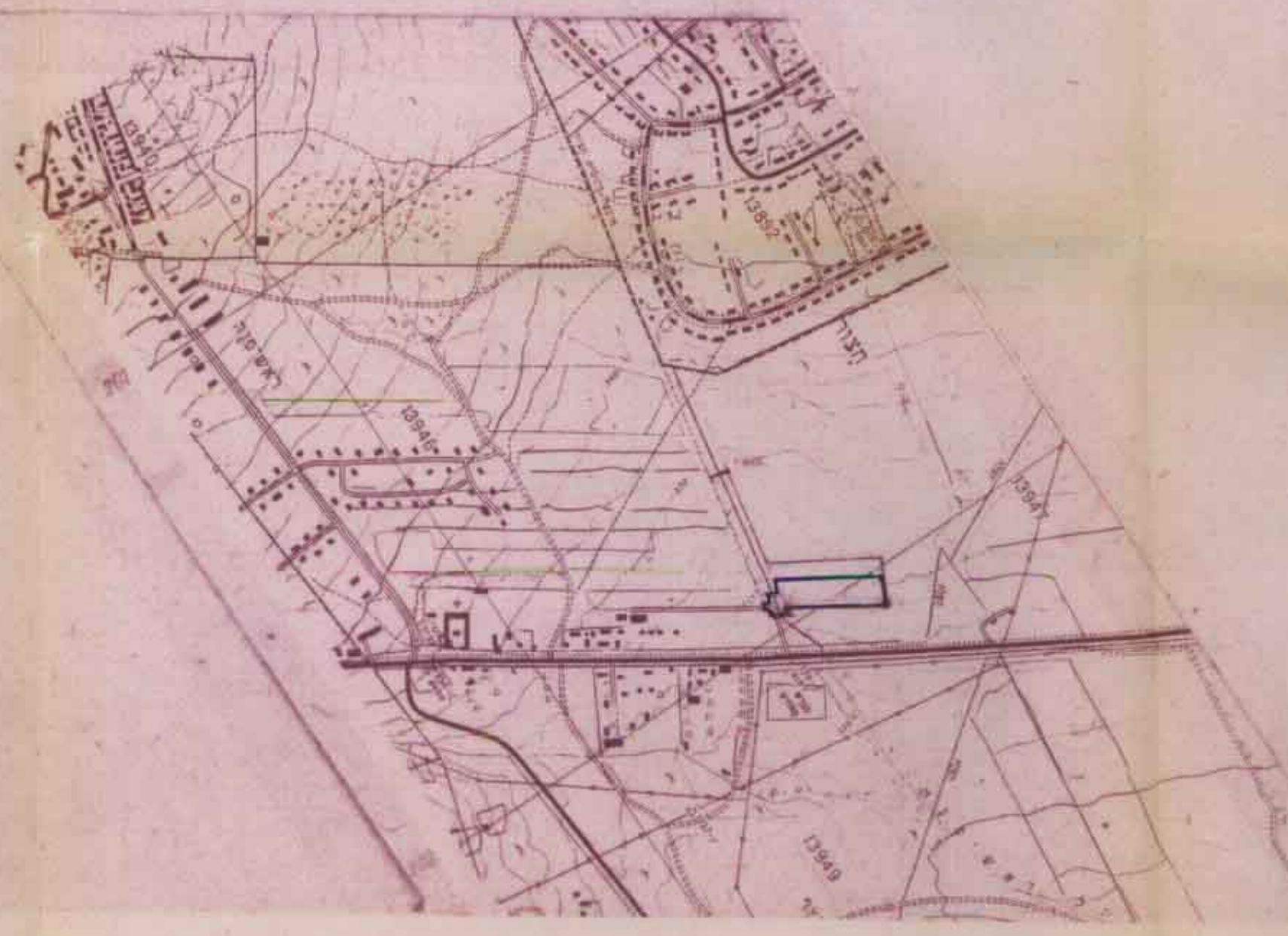
היעוד	שטח בדונם	%
מבנים חקלאיים	7.4 דונם	71.8
דרכים	2.9	28.2
סה"כ	10.3	100.00



תכנית מתאר ראש פינה - מומלצת להפקדה 1:1250



תכנית מוצעת 1:1250



תכנית הסביבה 1:10 000

משרד המבנים ונוח צמון
 חוק התכנון והבניה תשכ"ה-1965
אישור תכנית מס. 5660
 התורה והנחיה לתכנון ולבניה תשס"ח
 ביום 30.10.91 לשם את התכנית
 סג"ל למבנים

הודעה על אישור תכנית מס. 5660
 מועצה מקומית ראש פינה מס. 5660
 מ.א. 5660