

4524/2 - תמונה - תמונה - הכפוף - 4524/2

מרחב התכנון - ועדה מקומית לתכנון ולבניה מועצה אזורית הגליל העליון

תכנית מס' 4524/2

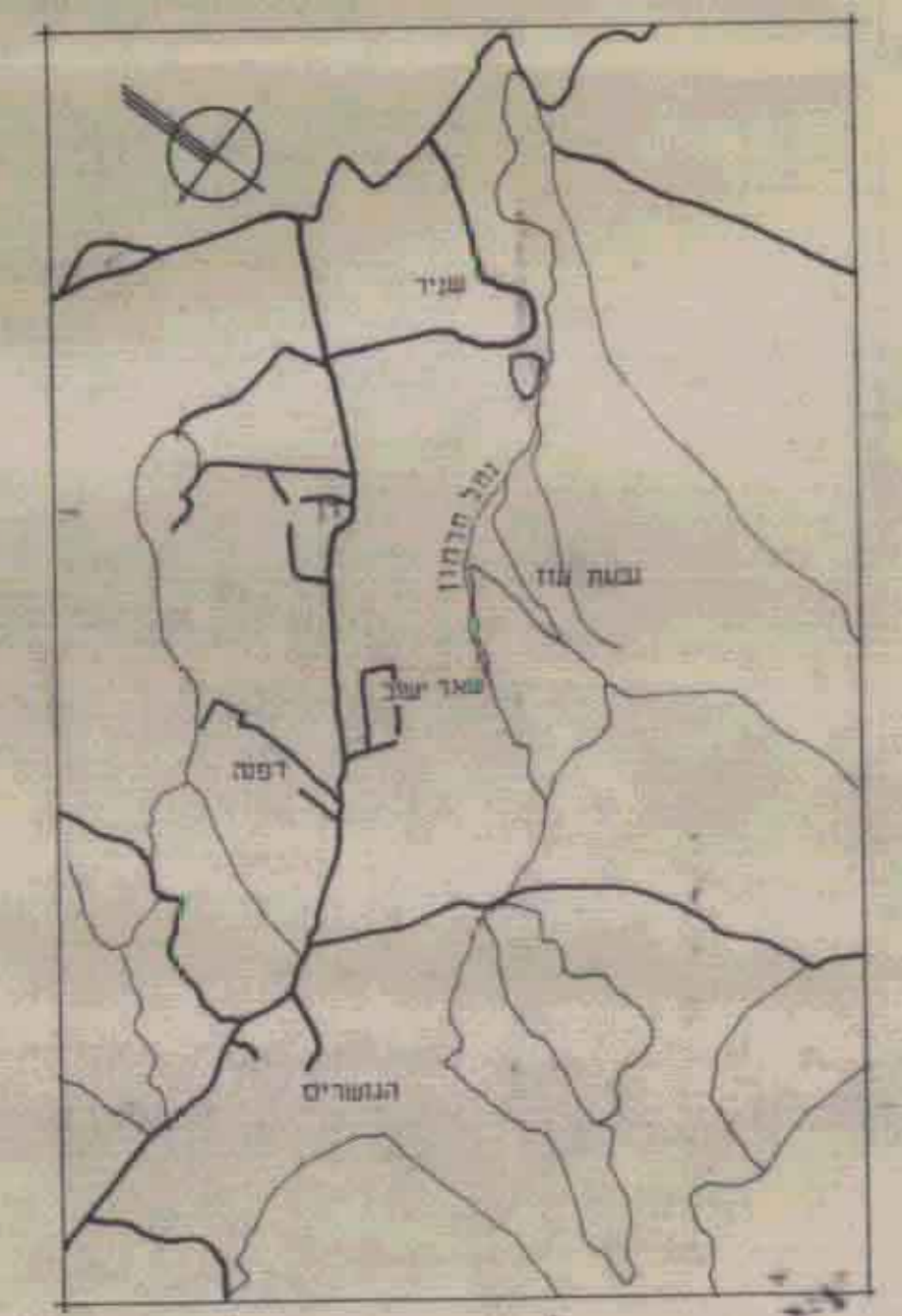
שנוי לתכנית מתאר מועצה אזורית הגליל העליון מס' 1632

מחוז :
 שטח התכנית : 142.71 דונם
 קנה מידה : 1:2500
 מקום :
 גוש : 13272 ; 13273
 חלקה : 22, 17, 16, 15, 3, 2, 1 (חלקי חלקות בנוש 13273) 6, 5, 3, 2 (חלקי חלקות בנוש 13272)
 בעל הקרקע : מינל מקרקעי ישראל
 יוזם ומגיש : החברה להגנת הטבע
 עורך התכנית : ס.מנדל ג.קרסם אדריכלים

031

מקרא

- גבול התכנית
- שטח למוסד (ב"ס שדה)
- שטח פרטי פתוח
- שטח צבירי פתוח
- דרך מוצעת
- מספר הדרך
- מרוח קדמי
- רוחב הדרך
- גבול גוש
- גבול חלקה רשומה
- מספר חלקה רשומה
- מתקנים הנדסיים



תרשים הסביבה ק.מ. 1:50000

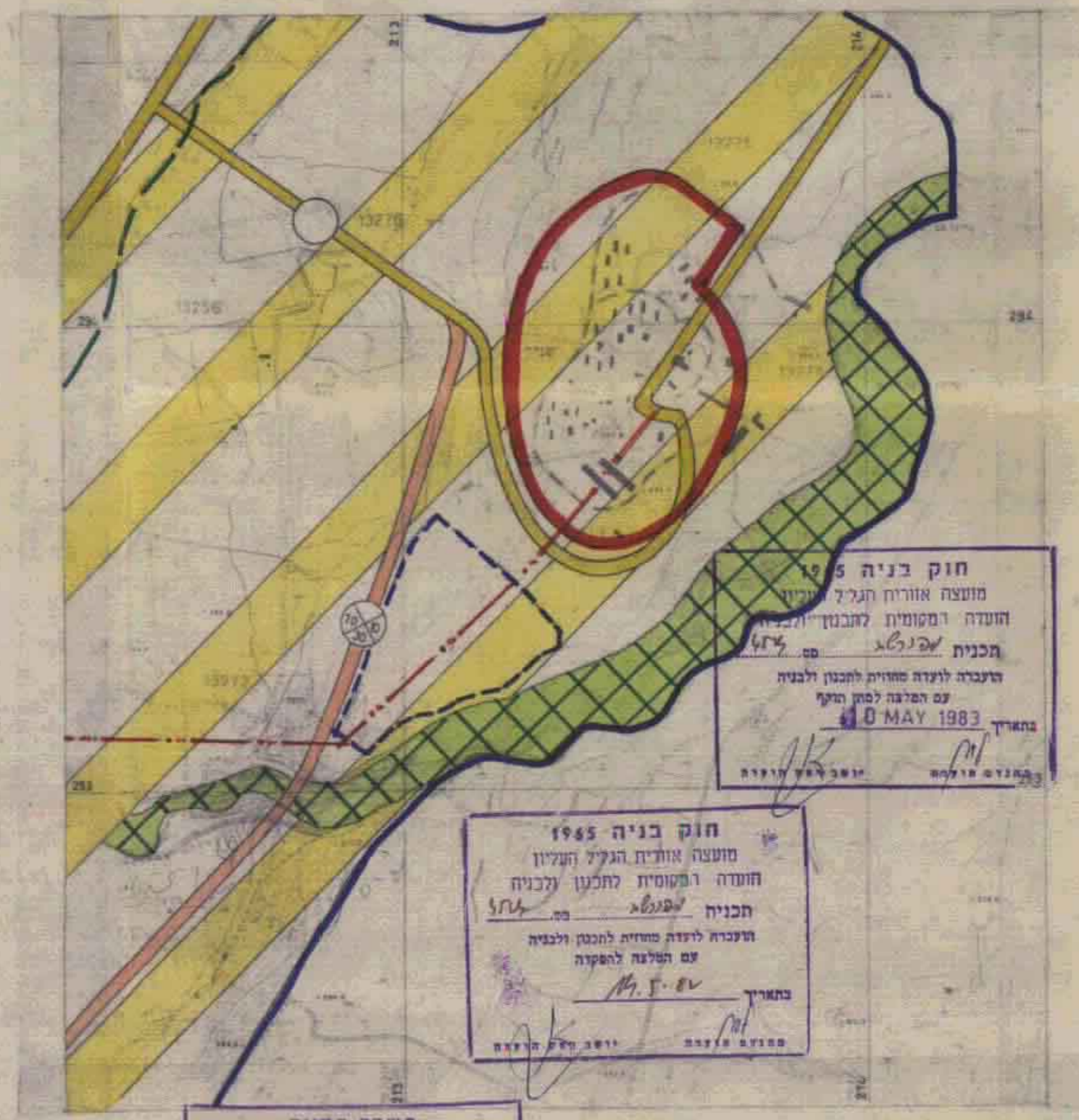
מצב חדש ק.מ. 1:2500

טבלת השטחים

גוש	חלקי חלקות	שטח התכנית	שטח למוסד	ש.פ. פתוח	ש.צ. פתוח	שטח דרכים	מתקנים הנדסיים
13273	22, 17, 16, 15, 3, 2, 1	142.71 דונם	39.23 דונם	35.52 דונם	55.97 דונם	6.67 דונם	5.32 דונם
13272	6, 5, 3, 2						

מקרא

- גבול התכנית
- גבול ישוב
- אזור חקלאי
- יובל
- שמורת טבע
- קו מתח גבוה
- דרך קיימת
- דרך מוצעת



מסדר תפוסים
 חוק התכנון והבניה חש"ב-1965
 מס' 4524/2
 מרחב התכנון: 142.71 דונם
 חלקי חלקות: 22, 17, 16, 15, 3, 2, 1
 שטח למוסד: 39.23 דונם
 ש.פ. פתוח: 35.52 דונם
 ש.צ. פתוח: 55.97 דונם
 שטח דרכים: 6.67 דונם
 מתקנים הנדסיים: 5.32 דונם

מסדר תפוסים
 חוק התכנון והבניה חש"ב-1965
 מס' 4524/2
 מרחב התכנון: 142.71 דונם
 חלקי חלקות: 22, 17, 16, 15, 3, 2, 1
 שטח למוסד: 39.23 דונם
 ש.פ. פתוח: 35.52 דונם
 ש.צ. פתוח: 55.97 דונם
 שטח דרכים: 6.67 דונם
 מתקנים הנדסיים: 5.32 דונם

מצב מאושר ק.מ. 1:10000

חתימות:
 יוזם התכנית :
 בעל הקרקע :
 עורך התכנית :
 תאריך : 8/1/2002