

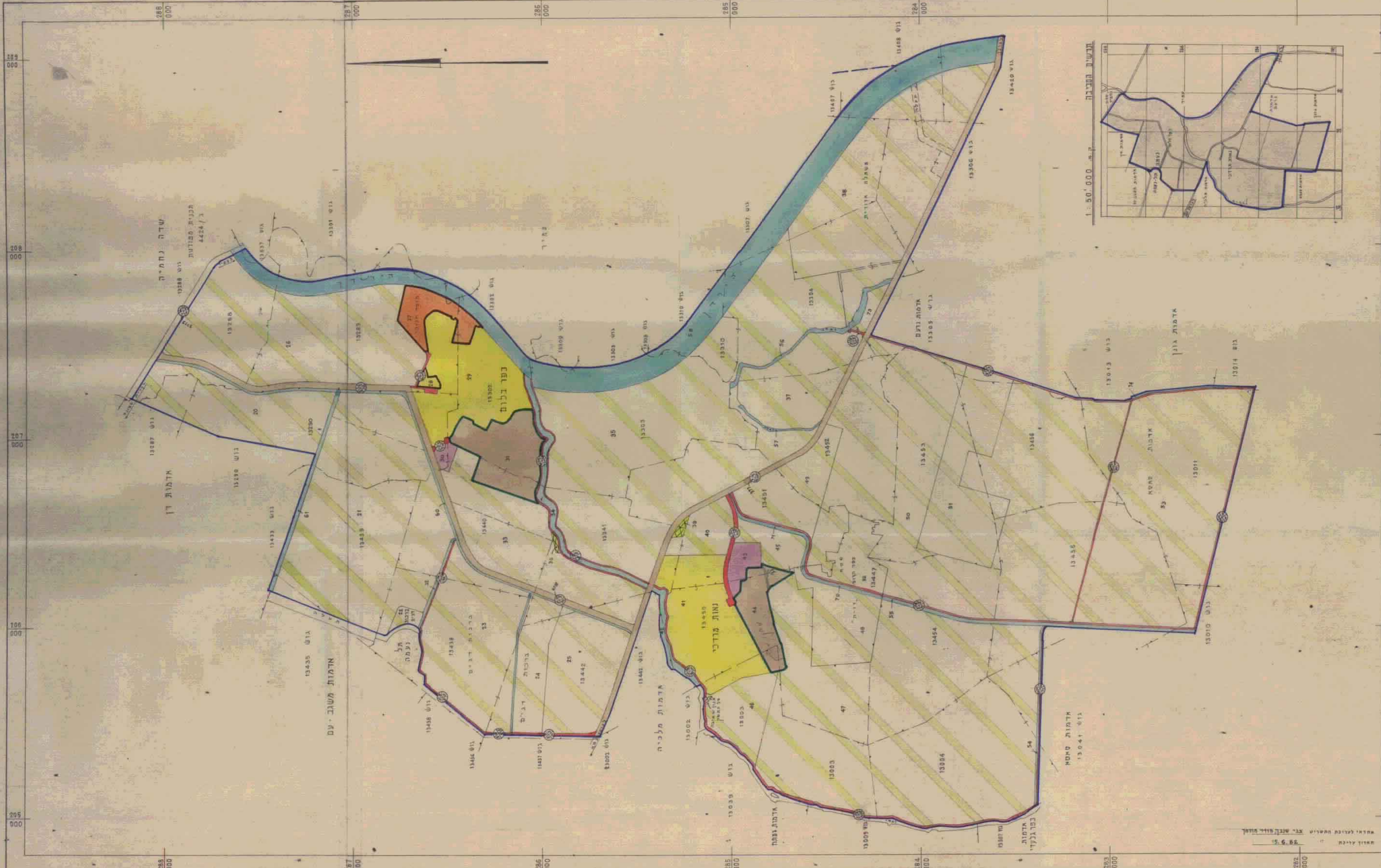
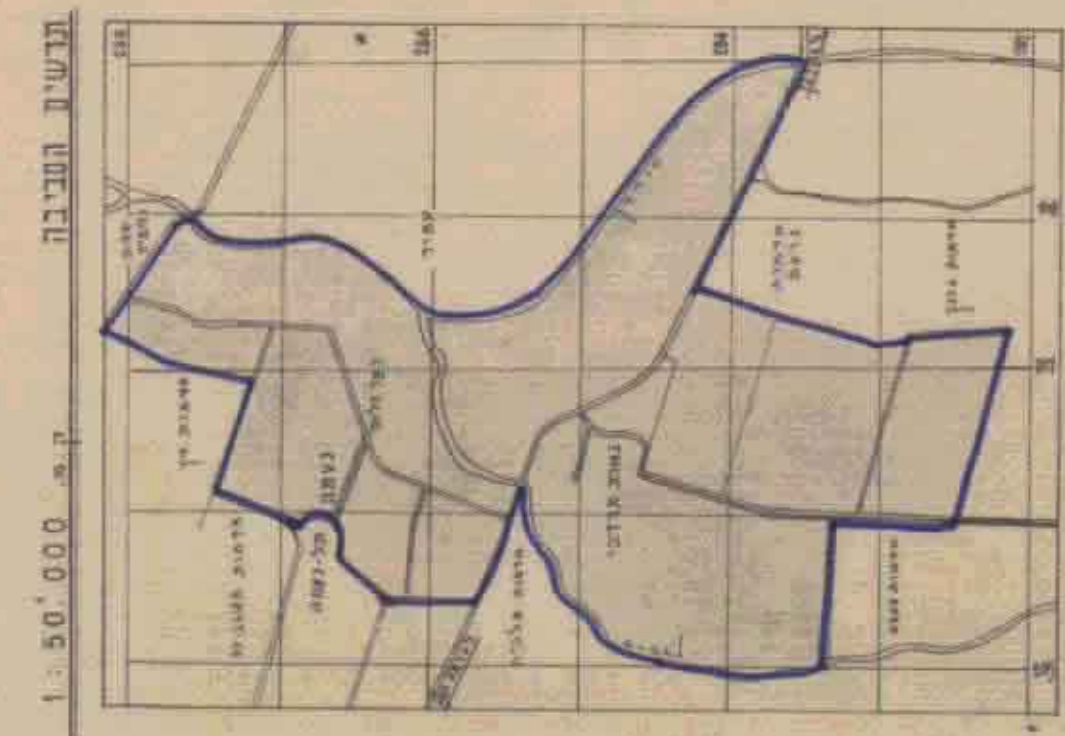
מח 4608/ע כפר און - הצפון צינן 15-31

# מרחב תכנון מקומי הגליל העליון

## תכנית מפורטת מס' 4608/ג

### לצרכי הסדר רשות

מחוז : הצפון נפה : צפת  
 מועצה אזורית : הגליל העליון  
 מקום : נאות מדוכי, כפר בלום והסביבה  
 בעל הקרקע : מינהל מקרקעי ישראל  
 היזום : מינהל מקרקעי ישראל  
 גושים בשלמות : 13447, 13456, 13454, 13452, 13451, 13441, 13440, 13304, 13003  
 חלקי גושים : 13903-13301, 13290-13287, 13041, 13014, 13013, 13011, 13010, 13004, 13442, 13439, 13438, 13436, 13420, 13408, 13310, 13309, 13307, 13305, 13537, 13455, 13453, 13450  
 שטח התכנית : 11570  
 קנה מדה : 1:10,000



מינהל מקרקעי ישראל  
 תל אביב הראשית  
 17-07-1985  
 מס' 101/ד/ת

- מפת**
- גבול התכנית
  - ח.ב.ב. מאושרת
  - שטח מוגן/מפא"ל
  - גוש רשות
  - חלקה מועצה
  - אזור תעלה
  - מגורים
  - חבני חשק
  - תעשייה
  - לימוד ונופש
  - מוסד חינוכי אזורי
  - מתקני ביוט
  - מזבלה/בור אשפה
  - בית עלמין
  - עתיקות
  - פנחח
  - נהר, נחל, אבן, חלחול, גוקו אזורית
  - מתקני מים / בשר מים
  - חברת חשמל
  - קו חשמל
  - דלק
  - תחנת דלק
  - שטוח שבע
  - מחצבה/אזור גריה
  - דרך עומת או ממוסדת

**לוח אזורי**

חומר	שטח בדונם	יי עורף
חקלאי	9526	82.5
מגורים	518	4.5
מבני משק	241	2.1
תעשייה	43	0.3
תירות ונופש	6	0.06
מוסד תרבות	72	0.6
בית עלמין	6	0.06
תעלות, ואדיען	747	6.5
מתקני מים	1	0.01
דרכים	410	3.5
סה"כ	11570	100.0

באור הפנים  
 חוק תכנון והכניה חשביה-1965  
 מס' 4608  
 מרחב תכנון מקומי  
 חבניה 4608/ג  
 הועדה המחוזית בחיפה ח  
 מס' 246/85  
 להכניה המסדית לעיל  
 סגן מנהל מרחב תכנון  
 יושב ראש הועדה

מרחב תכנון מקומי  
 מס' 4608/ג  
 15.6.85