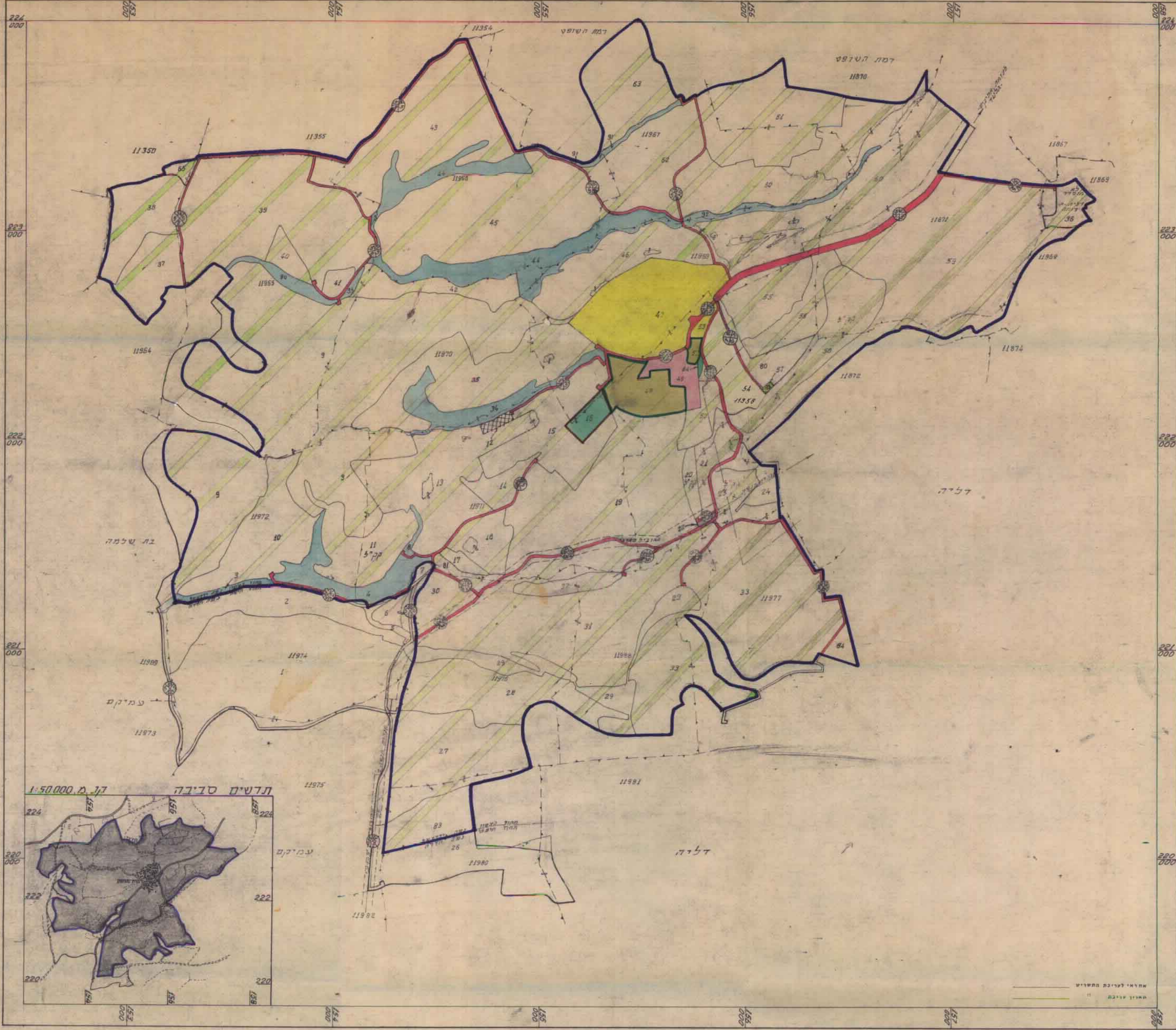


מחוז 4252/ג - תחום - תכנון - 11811



# מרחב תכנון מקומי יזרעאלים

## תכנית מפורטת מס' א/4252

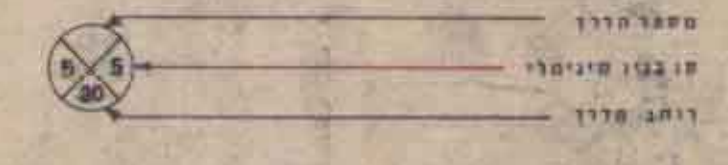
### לצרכי הסדר הישום

מחוז: **הצפון** נפה: **ידרעאל**  
 סוג: **מז"ד**  
 מסמך: **דמות מנסה והסביבה**  
 בעל המקרקע: **מינהל מקרקעי ישראל**  
 הייום: **מינהל מקרקעי ישראל**  
 גושים בשלמות: **11968-11971**  
 חלקי גושים: **11355, 11369-11872, 11964-11967, 11972, 11976, 11981, 11988, 11990**  
 שטח התכנית: **9674 ד'**  
 קנה מידה: **1:10,000**

חוק לתכנון ובנייה 5745  
 ועדה מיזמית לתכנון ולבנייה  
**יזרעאלים**  
 יו"ר: **ד"ר דוד גורן**  
 יושב ראש: **ד"ר יצחק גורן**

שטר הפנים  
 חוק התכנון והבניה חש"ב-1965  
 מח: **4252**  
 מרחב תכנון מקומי  
 תכנית מס' **4252/ג**  
 התירה המחוקקת בשיבתה ח' **11/83**  
 מיום **15/11/83** החליטה ליתן תוקף  
 לתכנית המפורטת לעיל.  
 סגן שטר: **בני לוי**  
 והתקיימה תהליך

- מפת**
- גבול התכנית
  - ת.ב.צ. מאושרת
  - שטח מוניציפאלי
  - גוש הישום
  - חלקה מנוצלת
  - אזור חקלאי
  - מגורים
  - מבני משק
  - תעשייה
  - פארק
  - מוסד חינוכי אזורי
  - מתקני בייב
  - מזבלה/בור אשפה
  - בית עלמין
  - עתיקות
  - אזור ספורט
  - נהר, נחל, אבן, תעלה, ניקוז אזורי
  - מתקני ספורט/באר חום
  - חברת השטח
  - קו חשמל
  - דלק
  - תחנת דלק
  - שמונה טבע
  - מתחנה/אזור כריה
  - דרך גישה
  - כביש ארצי או אזורי



**טבלת אזוריים**

אזור	שטח	%
תלמי	8846	89.4
מגורים	246	2.5
מבני משק	97	1.0
תעשייה	36	0.4
בית עלמין	2	-
אזורי	467	4.8
תעלות	150	1.6
פארק	2	-
ספורט	2.6	0.3
מתקני בייב	2	-
סה"כ	9674	100.0

