

מחוז הצפון

מרחב תכנון מקומי - מבוא העמקים

תוכנית מס' 9433/ג שינוי תוואי דרך המהווה שינוי למתאר ג/ 6485 שבתוקף מסדרת התכנית

תחום שיפוט מוניציפלי: מועצה מקומית כפר משהד

סימן גוש: גוש 17472 חלקות 82,81,80,64,42,41,40,39,38,37 (חלק) / גוש 17470 חלקות 19,20 (חלק) / 15.53 ד'

שטח התכנית: 15.53 ד'

היוזם: חסן חליל ת.ז. 2063682 כפר משהד

בעל הקרקע: חסן חליל ת.ז. 2063682 ואחרים כפר משהד

עורך הבקשה: חסן מוחמד אדריכל ת.ז. 384 נצרת פל. 050-325772

תאריך: 21-06-98

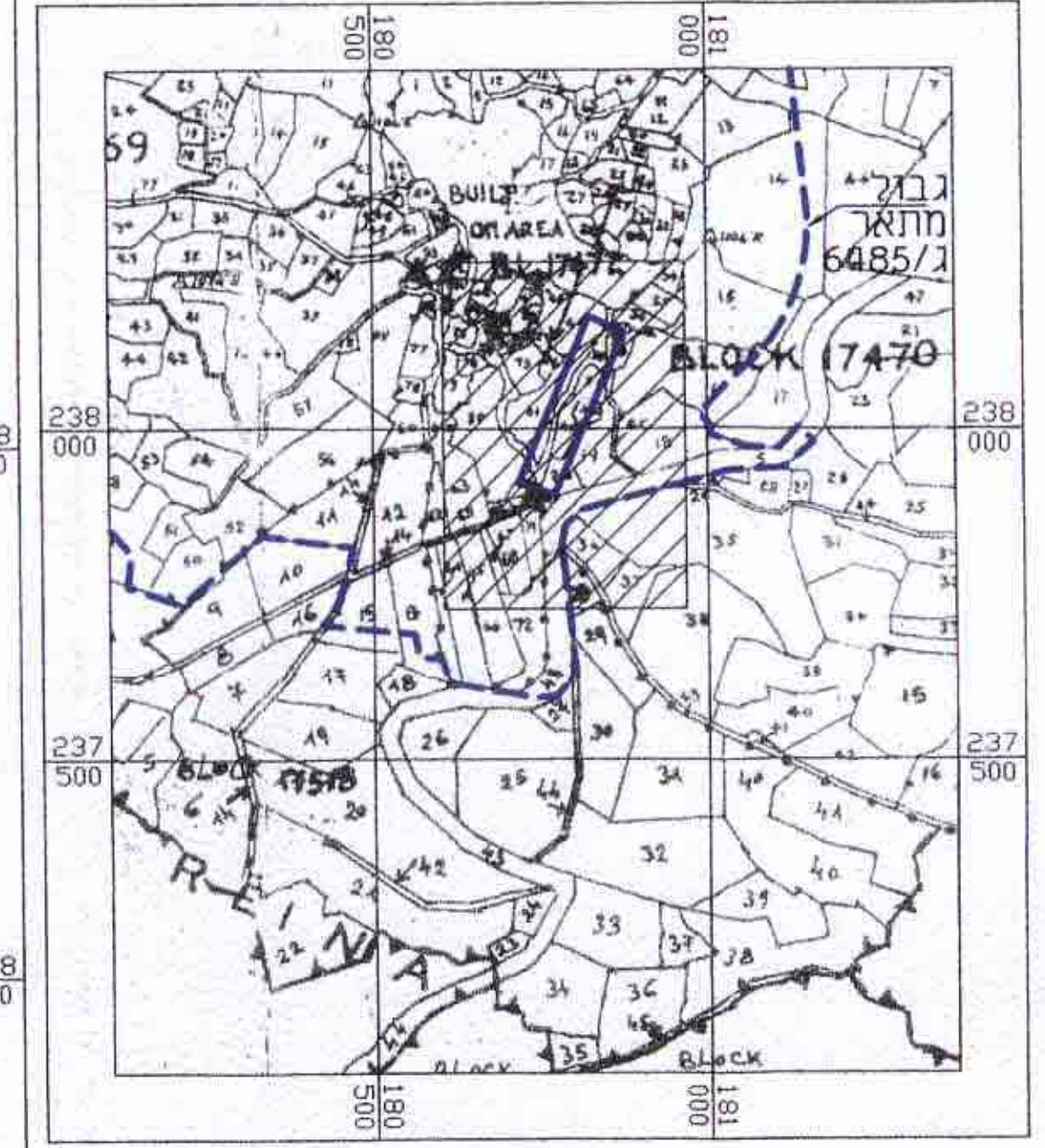
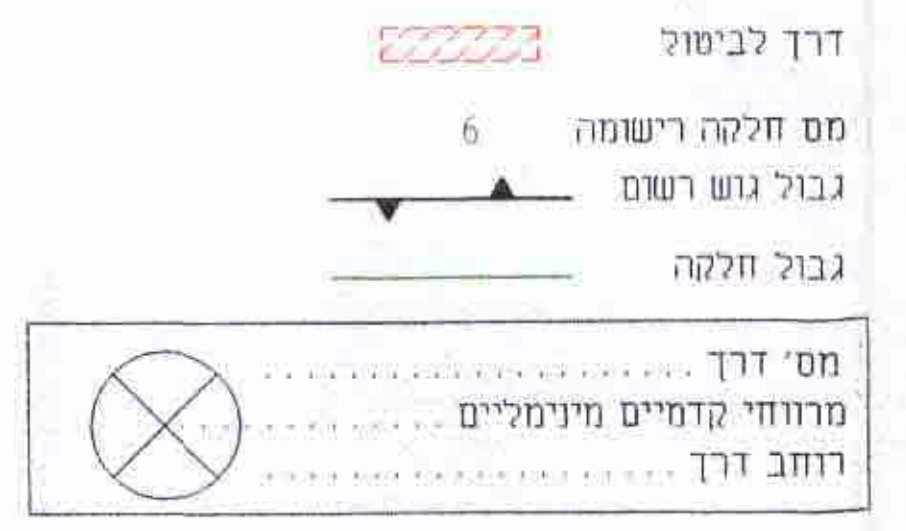
חתימות: יוזם התכנית בעלי הקרקע עורך התכנית מודד מוסמך

חסן מוחמד אדריכל
 חסן חליל
 9433/ג
 20.6.98
 1.9.98

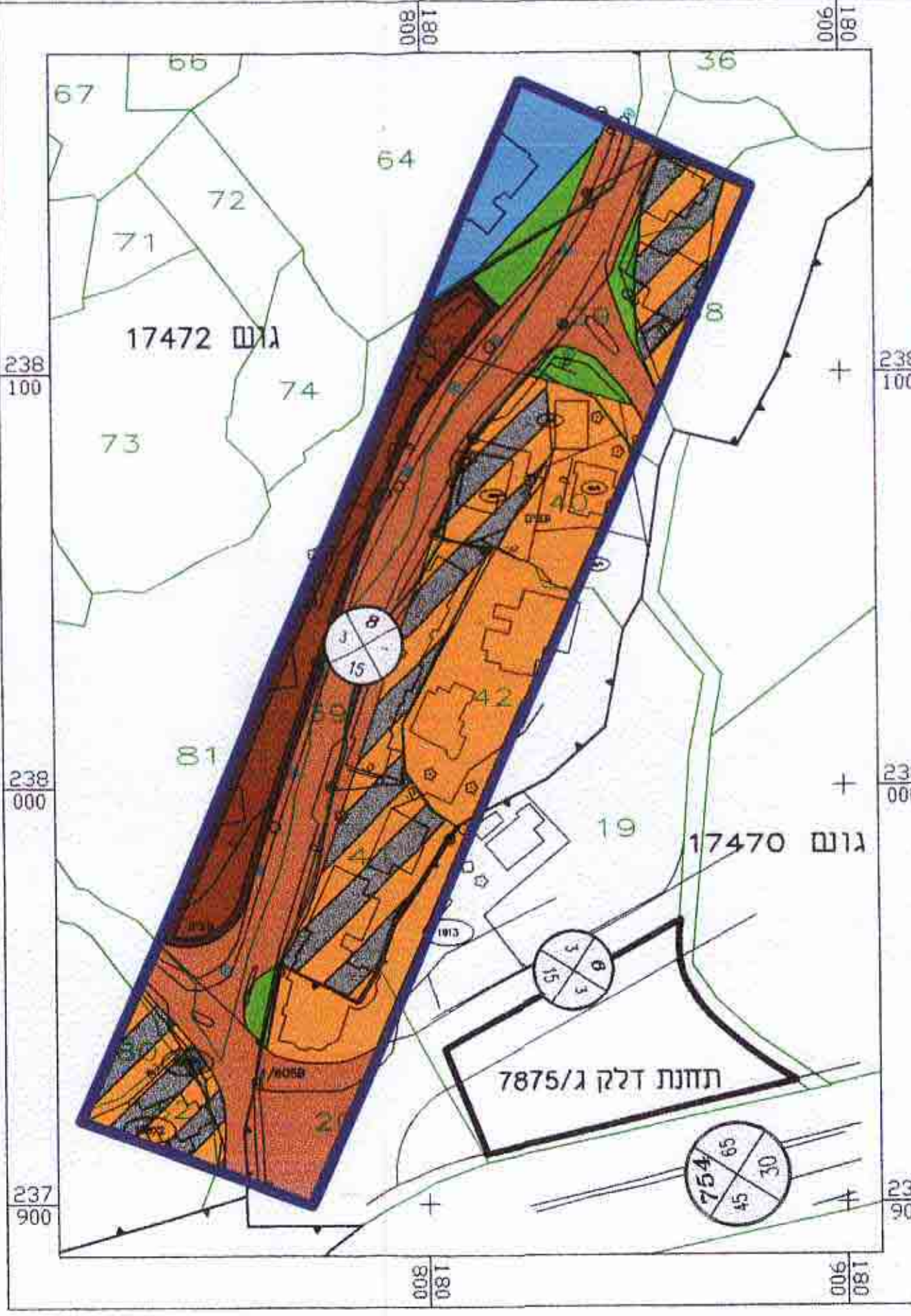
משרד הפנים טרזו הצפון
 חוק התכנון והערים כ"א תשנ"ג
 9433/ג
 20.6.98
 1.9.98

מקרא וטבלת שטחים ושימושים

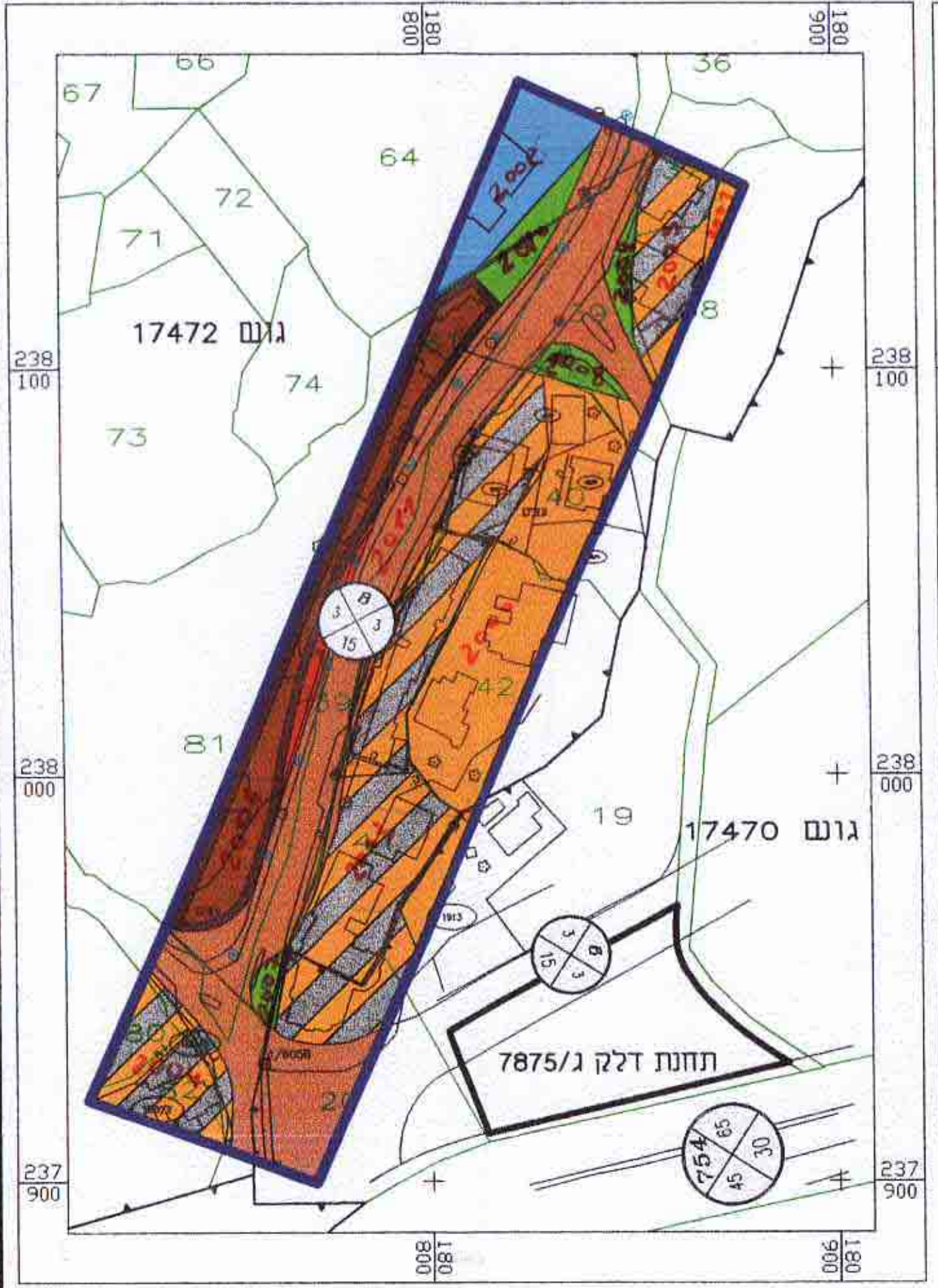
מצב מוצע		מצב קיים		יעוד השטח
שטח ב - ד אחוזים	שטח ב - ד אחוזים	שטח ב - ד אחוזים	שטח ב - ד אחוזים	גבול תכנית
36.3%	2.49	36.3%	3.07	אזור מגורים א'
36.3%	0.71	36.3%	0.71	אזור מגורים ב'
30.8%	4.80	30.8%	4.02	מגורים מסחרי מעורב
31.5%	1.69	31.5%	1.89	שטח למבנה ציבורי
14%	0.69	14%	0.69	ש.צ.פ.
31.5%	4.95	31.5%	5.15	דרך קיימת
31.5%	0.20			דרך מוצעת
100.0%	15.53	100.0%	15.53	סה"כ



תרשים סביבה קו"מ 1:10000



תשריט מצב קיים קו"מ 1:250



תשריט מצב מוצע קו"מ 1:250