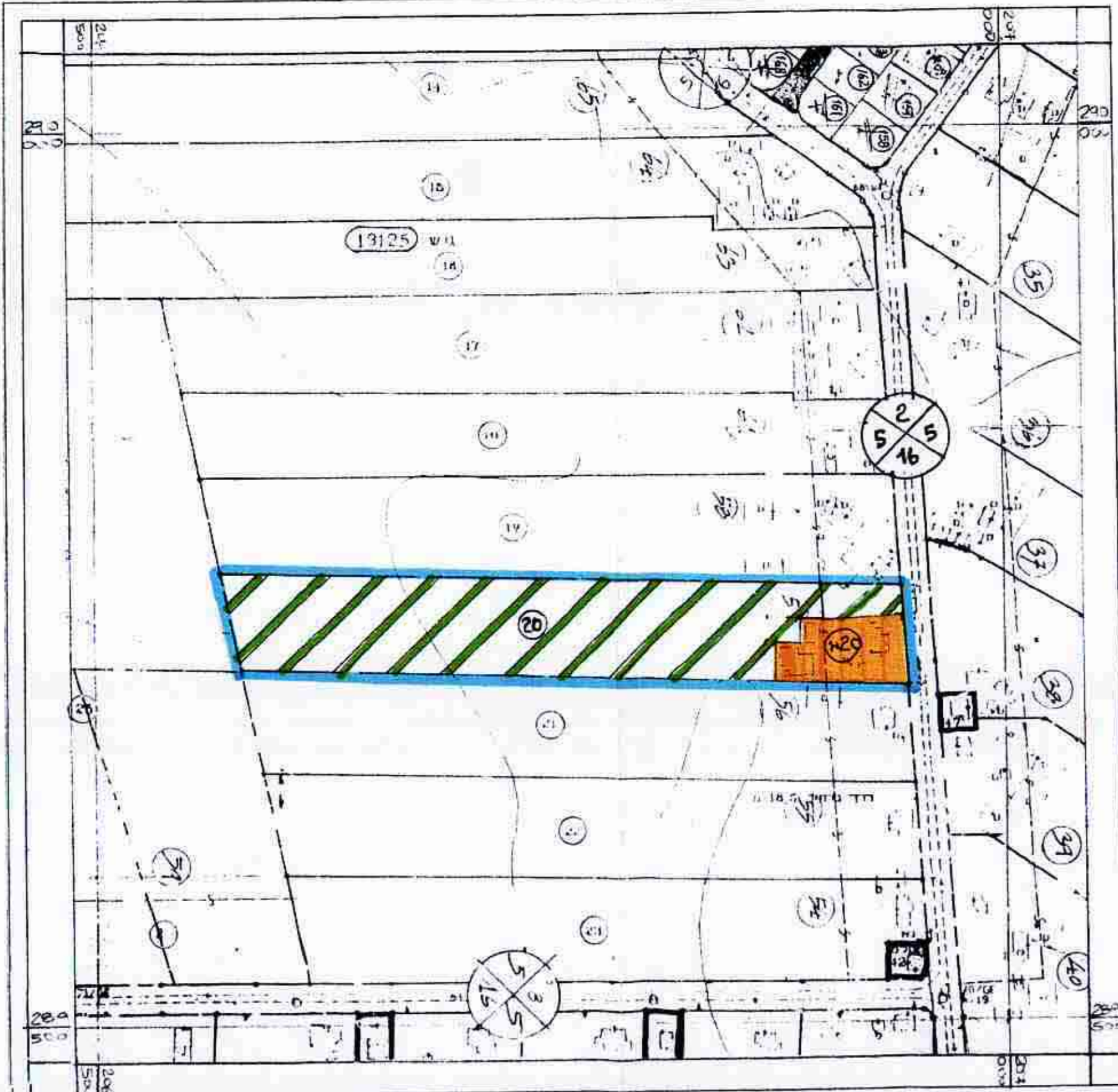
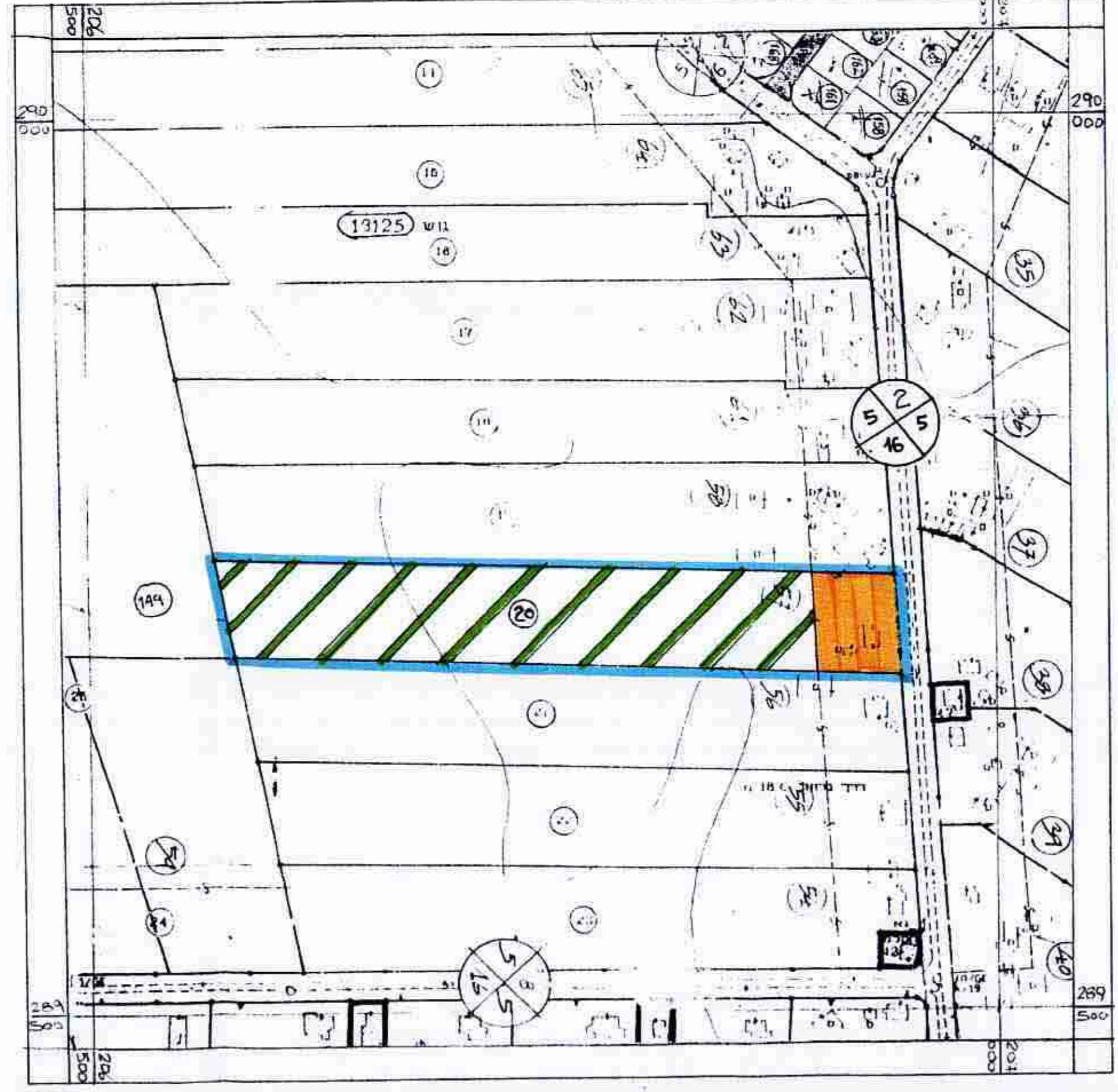


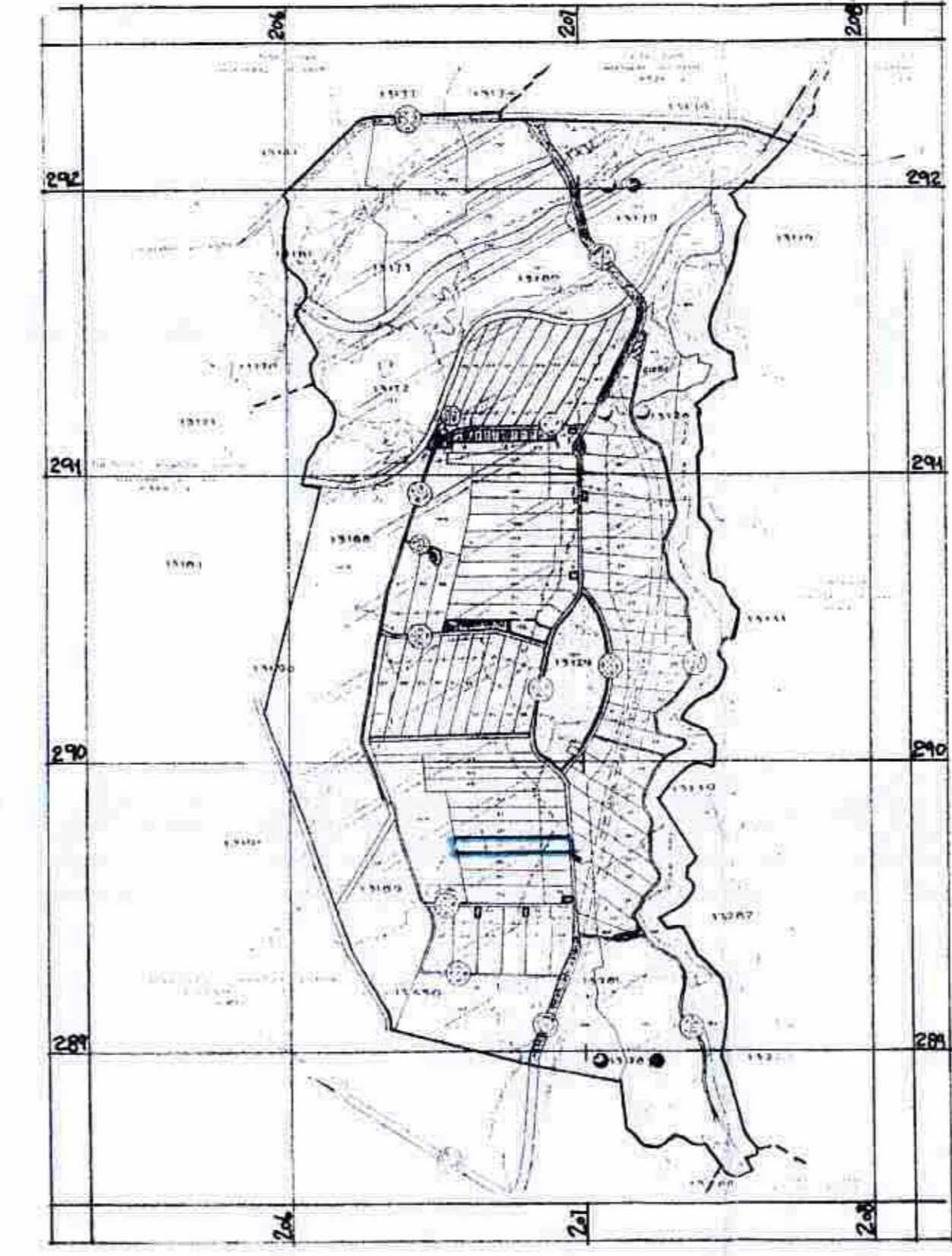
ג.י.ח. 86/מק/009 ביה"ט - 86/בס/10



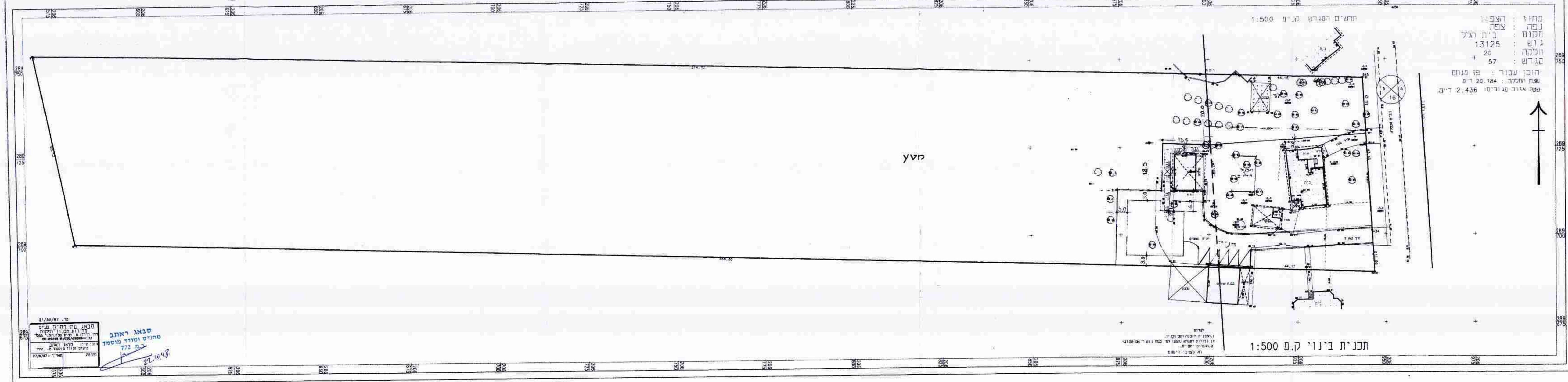
תכנית מצב מוצע ק"מ 1:2500



תכנית מצב קיים ק"מ 1:2500



תכנית סביבה ק"מ. 1:20,000



תכנית בינוי ק"מ 1:500

**תלימות:**

ועד ישוב: *י"ב תש"ס*

מועצה אזורית  
מבואות הרמון

מועצה אזורית  
גליל עליון

יזם התכנית:  
עורך התכנית:

מנהל מקרקעי ישראל

ועדה מחוזית:

ועדה מחוזית  
אשרה תכנית  
מס' 009/מק/86  
תאריך: 2/10/98

מחוז צפון  
מרחב תכנון מקומי  
גליל-עליון

תחום שיפוט מוניציפלי  
מבואות הרמון

תכנית מפורטת מס' 86/מק/009 איחוד וחלוקה מחדש-חושב בתהליך

מחוז שינוי לתכנית 7551/ג

מחוז: צפון

נפה: צפת

ישוב: בית-רגל

גוש: 13125

חלקה: 20

שטח התכנית: 20.19 דונם

יזם התכנית: פז מנחם בית הגל ד.נ. גליל-עליון על. 06-6949875

מגיש התכנית: פז מנחם בית הגל ד.נ. גליל-עליון על. 06-6949875

בעל המקרקע: מנהל מקרקעי ישראל קריית-הממשלה נצרת-עלית על. 06-6558211

עורך התכנית: א.ג. אדריכלות ועיצוב-אדריכל זגורי גבי ת.ד. 679 ק.שמונה על-6950069

**מקרא:**

גבול התכנית:

מס' דרך  
קו בנין  
רוחב דרך

גוש 13125

חלקה 20

שטח חקלאי  
מגורים לחקלאים

**טבלת שטחים / אזור שטחים**

יעוד שטחים	חלקה	קיים		מוצע	
		שטח בא	שטח בדונם	שטח בא	שטח בדונם
שטח חקלאי	20	17.75	88.0%	17.75	88.0%
מגורים לחקלאים	20	2.44	12.0%	2.44	12.0%
סה"כ		20.19	100%	20.19	100%

מס' 21/88/97  
מס' תכנית 86/מק/009  
מס' תכנית 86/מק/009  
מס' תכנית 86/מק/009  
מס' תכנית 86/מק/009