

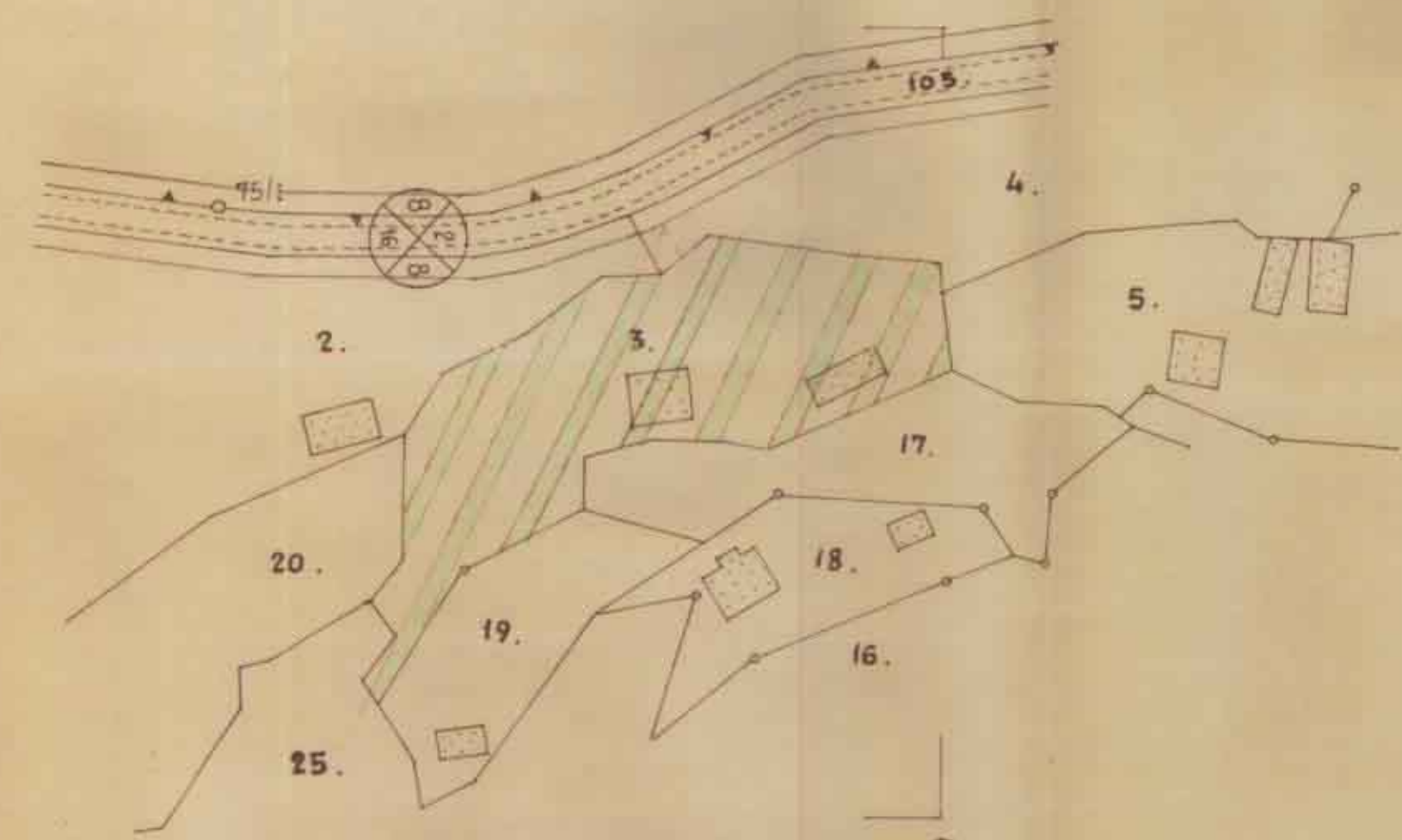
מחוז הצפון  
 מרחב תכנון מקומי, גליל מרכזי  
 תכנית מס 1190 : שינוי לתכנית מיתאר:  
 THE GALILEE DISTRICT REGIONAL OUTLINE  
 SCHEME, 1946

ושינוי לתכנית מס 194 תכנית המיתאר לשטח הגלילי.  
 לתכנון עיר מחוז הצפון - שנוי יעוד חלקה 3 בגוש 12207 אעבלין  
 הקרקעות הכלולות בתכנית זו:  
 גוש : 12207 חלקה 3. וחלק מחלקות : 2, 4.

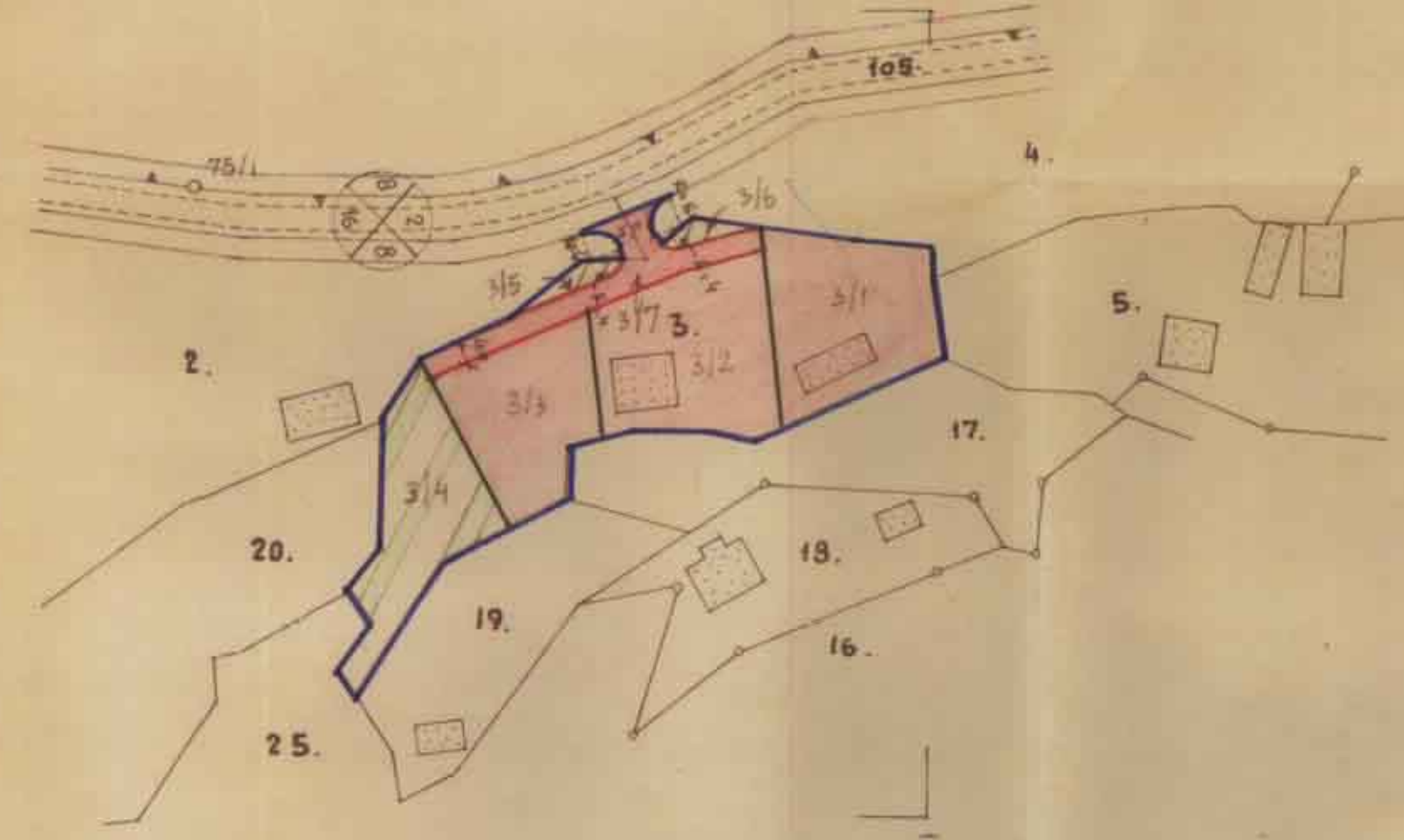
קנה מדה 1 : 1250

סדר הסיים  
 חוק התכנון והבניה תשכ"ה-1965  
 מחוז גליל מרכזי  
 מרחב תכנון מקומי  
 תכנית מס 1190  
 חלקה 3  
 גוש 12207  
 שינוי לתכנית מיתאר  
 תכנית מס 1190  
 חלקה 3  
 גוש 12207  
 שינוי לתכנית מיתאר

מצב קיים



מצב מוצע



השטח הכללי

חלקה	3	3767 מ"ר
חלק מחלקה	2	42 מ"ר
חלק מחלקה	4	41 מ"ר
סה"כ		3850 מ"ר

המצב הקיים (חלקה 3)

תיאור המקום	השטח	אחוז
איזור חקלאי	3.767	100%
סה"כ	3.767	100%

הצעת חלוקה השטחים / בקורות

חלקה	שטח ב' מ"ר
3/1	925
3/2	980
3/3	750
3/4	735
3/5	56
3/6	41
3/7	280
(3)	3.767

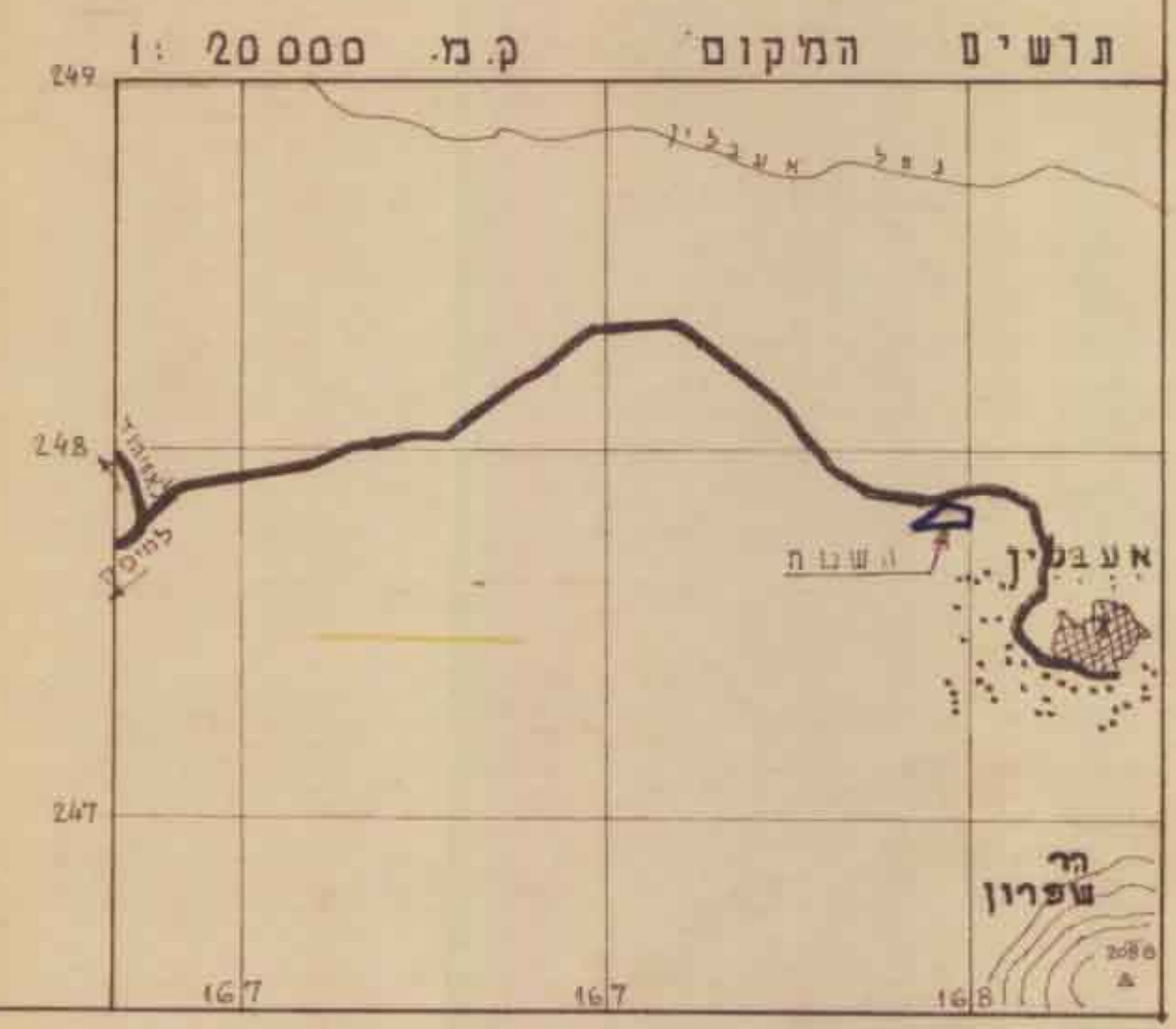
המצב המוצע

תיאור המקום	שטח	אחוז
איזור מגורים	2655	69%
דרכים	363	9.4%
איזור חקלאי	832	21.6%
סה"כ	3850	100%

שטח התכנית : 3850 מ"ר

מקרא :

- גבול התכנית
- איזור חקלאי
- איזור מגורים רגיל
- דרך חדשה או הרחבת דרך
- גבול איזור בנייה מאושר
- גבול חלקה ומספרה
- מבנה קיים
- גבול גוש
- גבול חלקה חדשה
- מס' הדרך
- מרחב קידמי מינימלי
- קוטר הדרך



יוסף כהן

מודד מוסמך

אדריכל

יוזמי התכנית ובעלי הקרקע

מסמך 168