

מ.א. מסלף 150-ה-ה-4
 מסלף
 מסלף

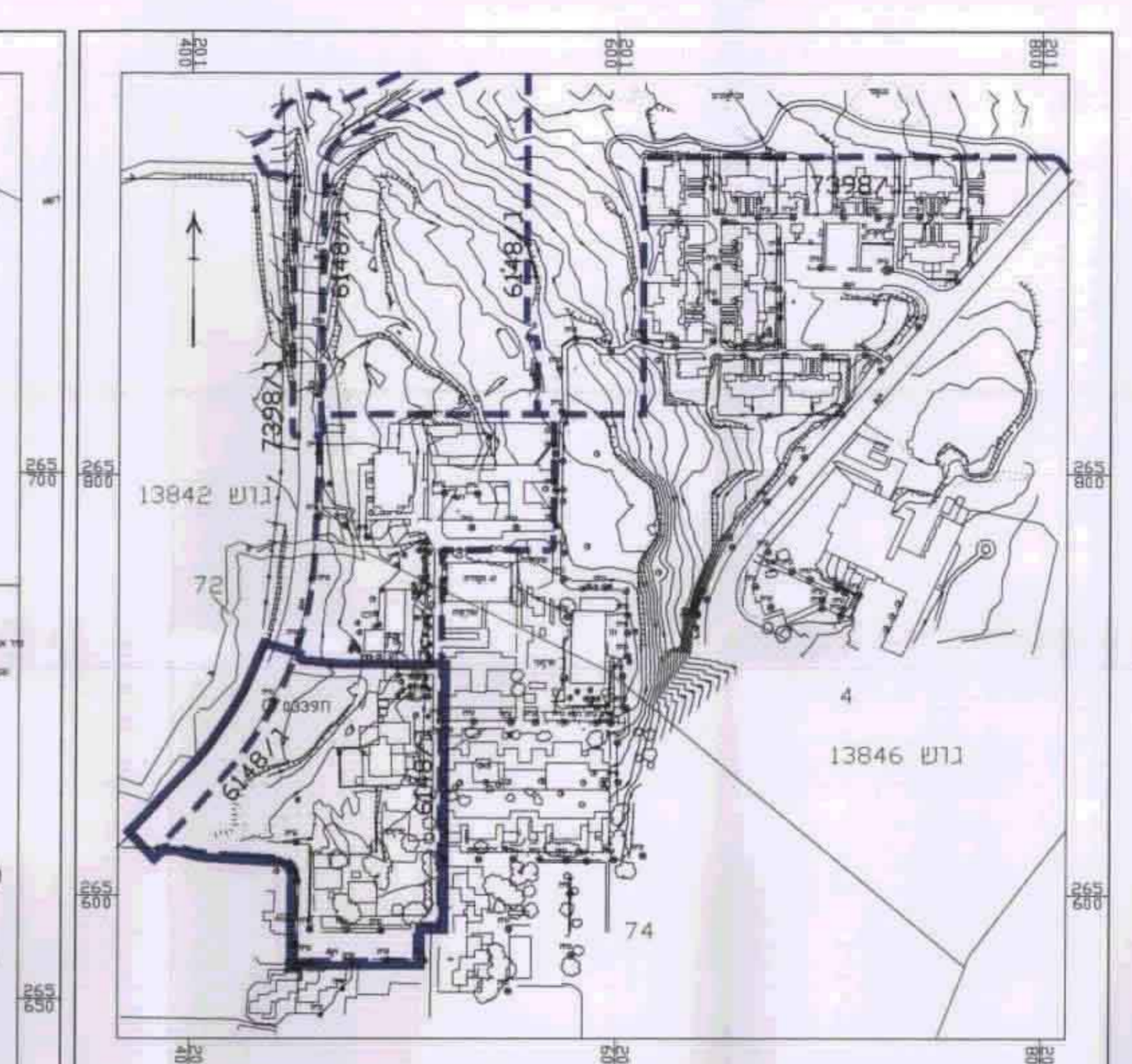
מחוז הצפון
 מרחב תכנון מקומי - אצבע הגליל
 תכנית ג/11051 המהווה שנוי לתכנית ג/6148
 שנוי יעוד ממגורים למבני ציבור

מחוז - הצפון
 נפה - צפת
 מקום - חצור-הגלילית
 נוש - 13846
 חלק מחלקות - 74
 מגרשים - 1-5, נ, נ, נ
 שטח התכנית - כ- 13.608 דונם
 עורכי התכנית - מ.ת.ל - מרכז תכנון לגליל בע"מ
 כורזים ד.ג.דרום גלן 12391
 דני קפלו, אדריכל מס' רעיון 9839
 טל' 06-6934984 פקס 06-6938767

יזום התכנית - מועצה מקומית חצור-הגלילית
 ת.ד. 40 מיקוד 10300 06-6916900 פקס 06-6936641
 מגיש התכנית - מועצה מקומית חצור-הגלילית
 ת.ד. 40 מיקוד 10300 06-6916900 פקס 06-6936641
 בעל הקרקע - מנהל מקרקעי ישראל
 ת.ד. 580, נצרת עלית 17105
 טל' 06-6558211 פקס 06-6461358
 קנה מידה - 1 : 500

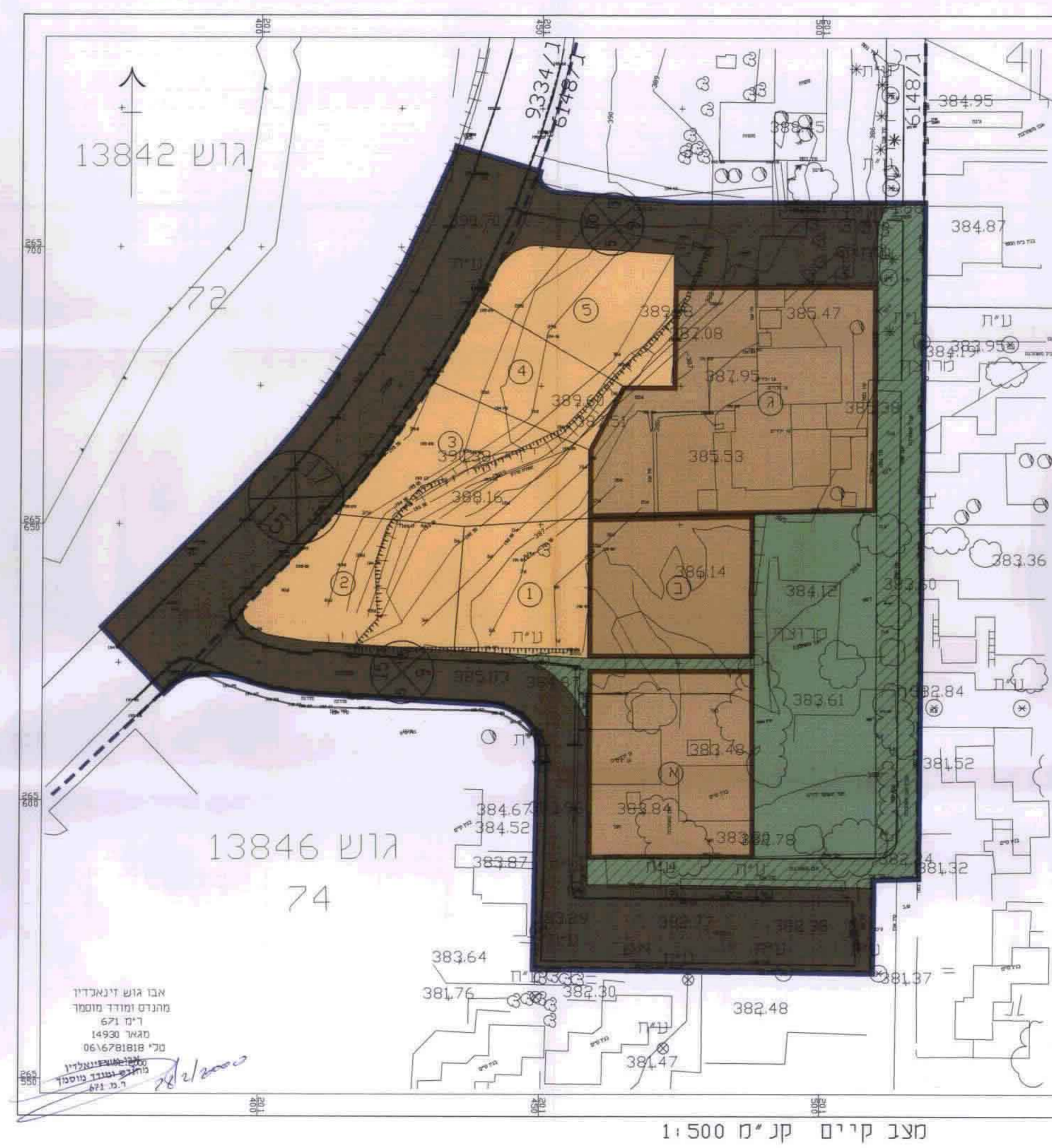
מקרא:
 גבול תכנית
 גבול חבנית מאושרת
 דרך קיימת או מאושרת
 שביל הלכי רגל
 מס' דרך
 קו בנין לצד דרך
 רוחב הדרך
 אזור מגורים 'א'
 שטח ציבורי פתוח
 שטח מבני ציבור
 גבול מגרש ומספרו
 גבול נוש ומספרו
 גבול חלקה ומספרה

תאריך: 21.02.2000, 15.04.99, 12.01.98, 16.11.97

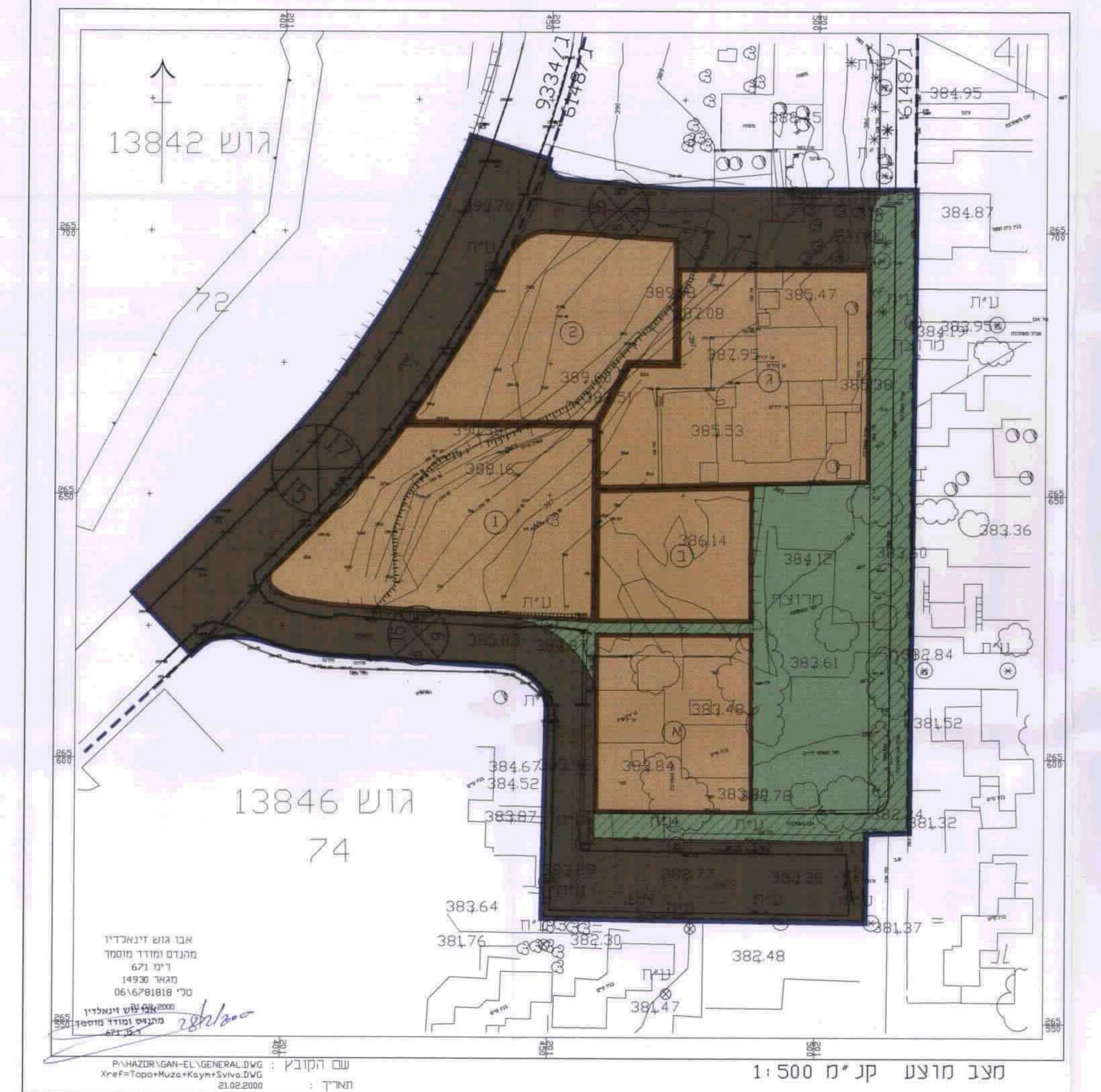


תרשים סביבה קנ"מ 1:2500
 טבלת חלוקת שטחים

השטח כ-ז	השטח כדונם	השטח כק"מ	יעוד השטח
			מגורים
		0.548	1
		0.730	2
		0.749	3
		0.444	4
		0.635	5
		3.106	סה"כ
		22.8	מבני ציבור
	1.296		1
	1.810		2
	1.016	1.016	א
	0.757	0.757	1
	1.817	1.817	1
49.2	26.4	6.696	3.590
10.0	10.0	1.356	1.356
9.6	9.6	1.306	1.306
			סה"כ
	1.711	1.711	5
	1.753	1.753	15
	0.787	0.787	16
31.2	31.2	4.251	4.251
100%	100%	13.608	13.608
			סה"כ



מצב קיים קנ"מ 1:500



מצב מוצע קנ"מ 1:500

אבו גוש זינאבדין
 מהנדס מודד מוסמך
 ר"מ 671
 מאז 14930
 טל' 06/6781818
 מס' 28/2000
 מתקדם מודד מוסמך
 ר"מ 471

אבו גוש זינאבדין
 מהנדס מודד מוסמך
 ר"מ 671
 מאז 14930
 טל' 06/6781818
 מס' 28/2000
 מתקדם מודד מוסמך
 ר"מ 471

שם הקובץ: P:\HAZOR\GAN-EL\GENERAL.DWG
 Xref:Topo+Muza+Kayn+Sviva.DWG
 תאריך: 21.02.2000