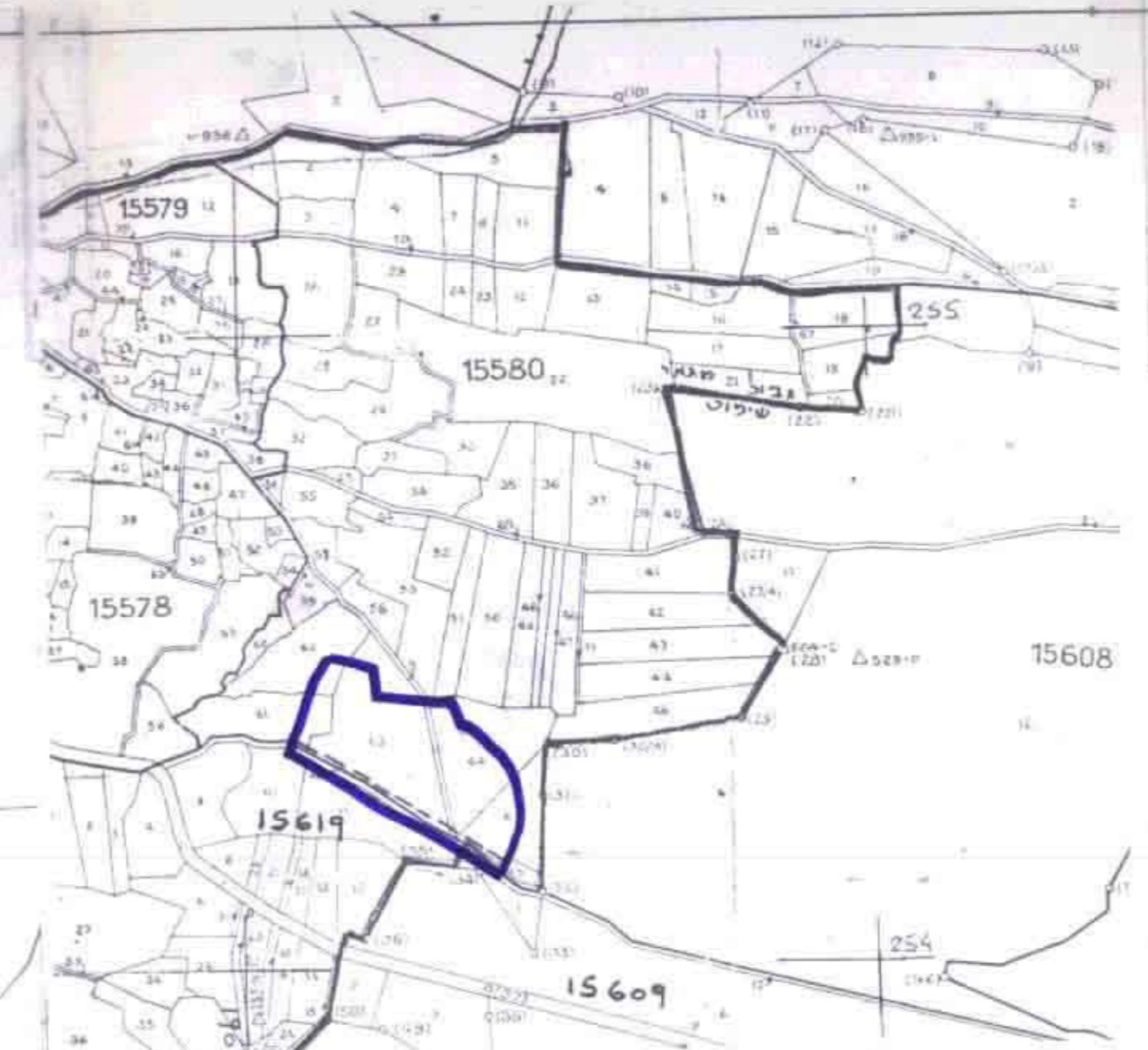


גשר המינימום מחוז הצפון
 חוק התכנון והבניה תשכ"ח - 1968
אישור תכנית מס' 6696
 תחומי המדיניות להבנת לבעה המליטה
 כיום: 24.11.94 למשרד את המדיניות
 שמואל לנגר

מחוז הצפון
חבר תכנון מקומי הגליל המזרחי
תכנית מס' 6696/ג
לתכנית מתאר מס' 850/ג מגאר
ק"מ 1:1250

שמואל לנגר
 יושב ראש ועדה מקומית לתכנון ולבניה הגליל המזרחי
 ת"ת 6696
 ת"ת 850
 ת"ת 24.11.94 תחילת קוב"מ



תרשים הסביבה
 ק"מ. 1:10,000

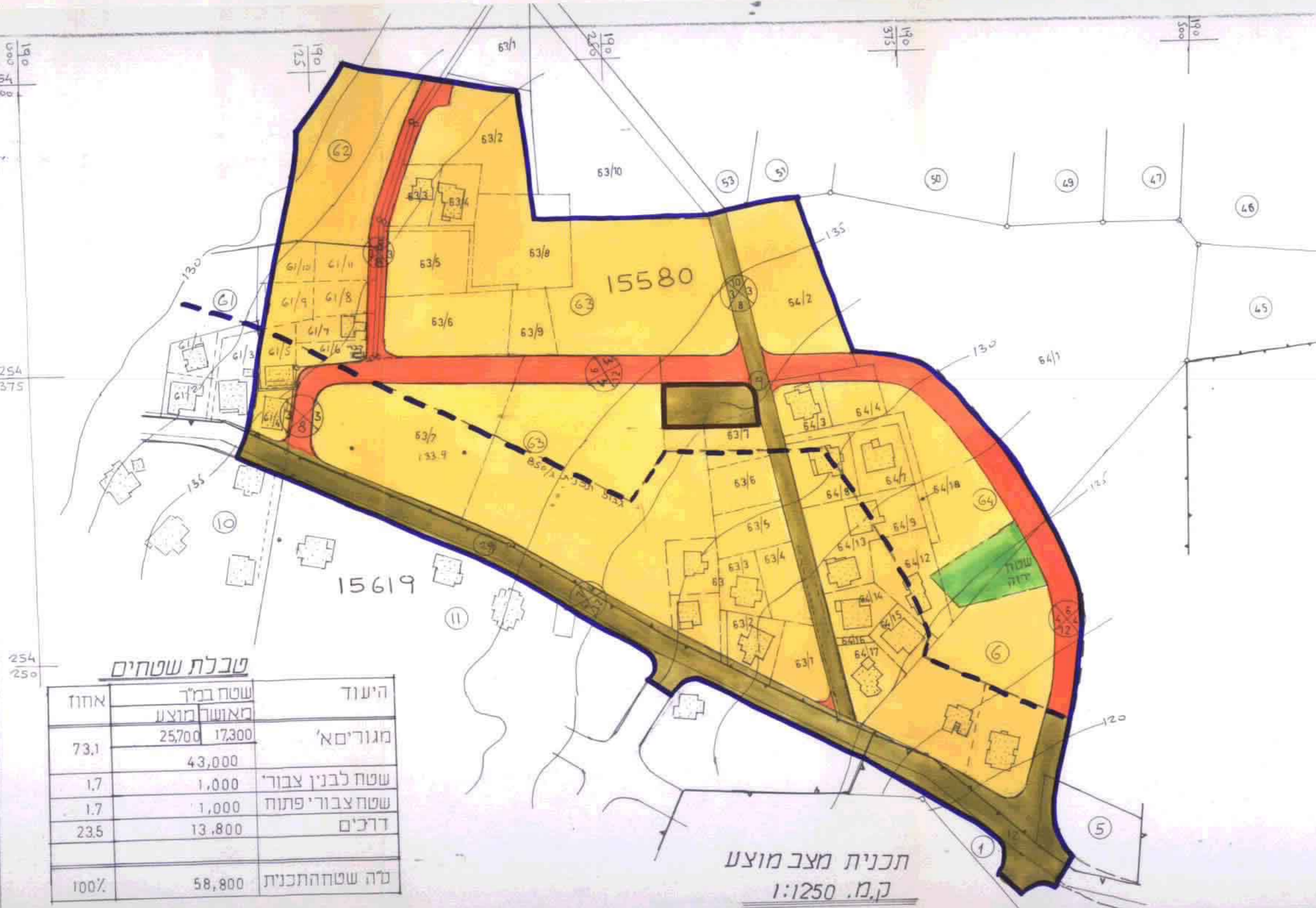
מקרא:

- גבול התכנית
- גבול ת.ב.ע. מאושרת
- אזור חקלאי
- אזור מגורים א'
- שטח לבנין צבורי
- שטח צבורי פתוח
- דרך מאושרת
- דרך ו/או הרחבה מוצעת

- מספר הדרך
- קו בנין מינימלי
- רוחב הדרך



תכנית מצב קיים
 ק"מ. 1:2500



תכנית מצב מוצע
 ק"מ. 1:1250

טבלת שטחים

אחוז	שטח ברוך	היעוד
	25,700	מגורים א'
73.1	17,300	
	43,000	שטח לבנין צבורי
1.7	1,000	שטח צבורי פתוח
1.7	1,000	דרכים
23.5	13,800	
100%	58,800	סה שטחהתכנית

המקום:
 מגאר גוש 15580 חלקים 5, 5, 5, 5, 5, 5, 5, 5, 5
 גוש 15619 חלקים 5, 10, 10, 29
 גוש 15609 חלקים 10, 12

יוזם התכנית: ועדה מקומית לתכנון ולבניה הגליל המזרחי עברית
בעל הקרקע: מ.מ. ישראל ופרטיים
עורך התכנית: אייל נחמה אדריכל נצרת רח' 602
שטח התכנית: 58.8 דונם

חתימות:
 יוזם התכנית
 עורך התכנית

אייל נחמה - אדריכל
 שוכן תלמיד - רח' 604
 נצרת - טל. 555792
 מ"ס רישום 5307

תאריך: 18.5.94

חותמת העדה המקומית לתכנון ולבניה הגליל המזרחי
 ת"ת 6696
 ת"ת 850
 ת"ת 10.7.94