

מטולה

הוכנה ע"פ חוק רישום שיכונים ציבוריים

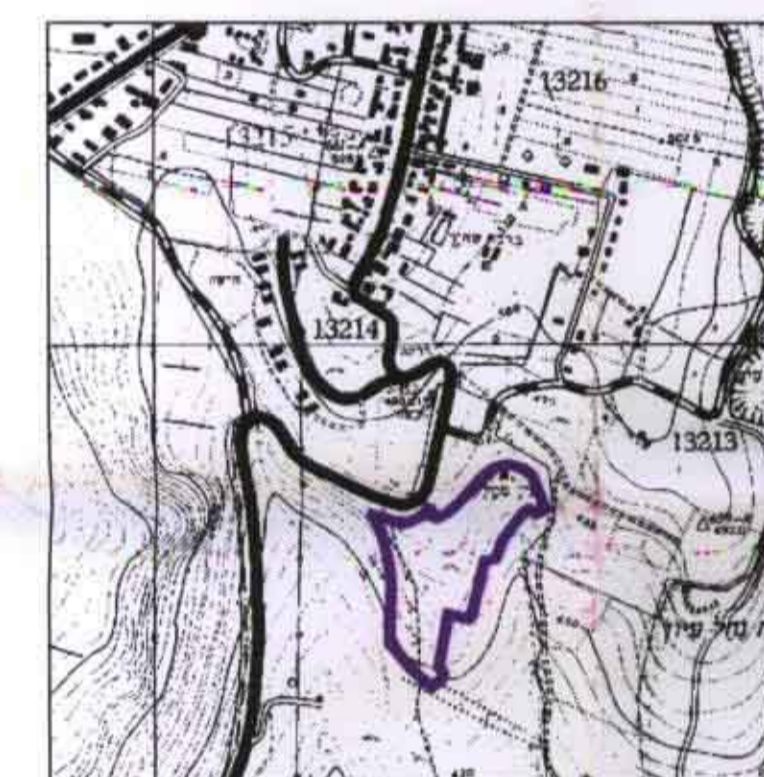
(הוראת שעה) תשכ"ד - 1964

תכנית מס' 1/24/6

ק.מ. 625 : 1

מחוז : הצפון
נפה : צפת
מקום : מטולה

תרשים סביבה 1 : 10,000



גושים וחלקות :

גוש : 13211

חלקות בשלימות : 40.5

חלק מחלקות : 45.44, 43.41, 39.26, 1

שטח התכנית : 28.908 דונם

חתימת היוזם :

מנהל מקרקעי ישראל
המרכז לרישום עיבודי
רח' ששע סל 12 ת"א 6100
טל' : 5422544, 03-5422643
פקס : 5426754, 03-5426754

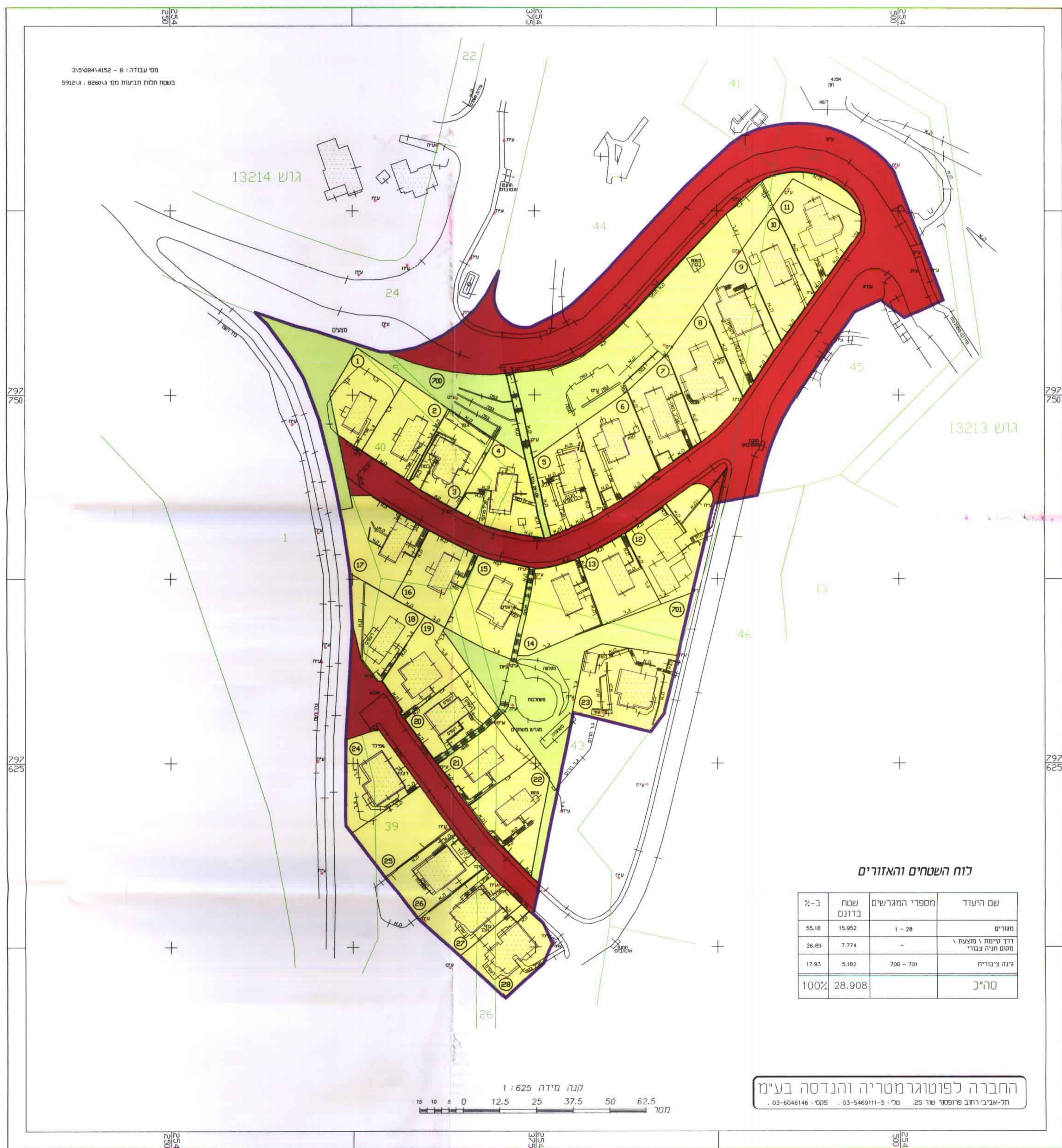
חתימת המגיש :

משרד הבינוי והשיכון

חתימת בעל הקרקע :

חוק רישום שכונים ציבוריים
הוראת שעה - תשכ"ד - 1964
ועדת תאום
אושר בהתאם לחוק הניל
תאריך: 9.2.98

חתימת נציג שיכון והשיכון
חתימת נציג הרפואה
חתימת נציג המשפטים
חתימת נציג מינהל מקרקעי ישראל
חתימת נציג רשות המסותית
חתימת נציג של לאיכות הסביבה



לוח השטחים והאזורים

שם היעוד	מספרי המגרשים	שטח בדונם	%-ב
מגורים	1 - 28	15.952	55.18
דרך טיימת \ מוצעת \ מסום חניה צבורי	-	7.774	26.89
גינה ציבורית	700 - 701	5.182	17.93
סה"כ		28.908	100%

החברה לפוטוגרמטריה והנדסה בע"מ
תל-אביב רחוב פרופסור שור 25, סניף : 03-5469111-5, פקס : 03-6046146

