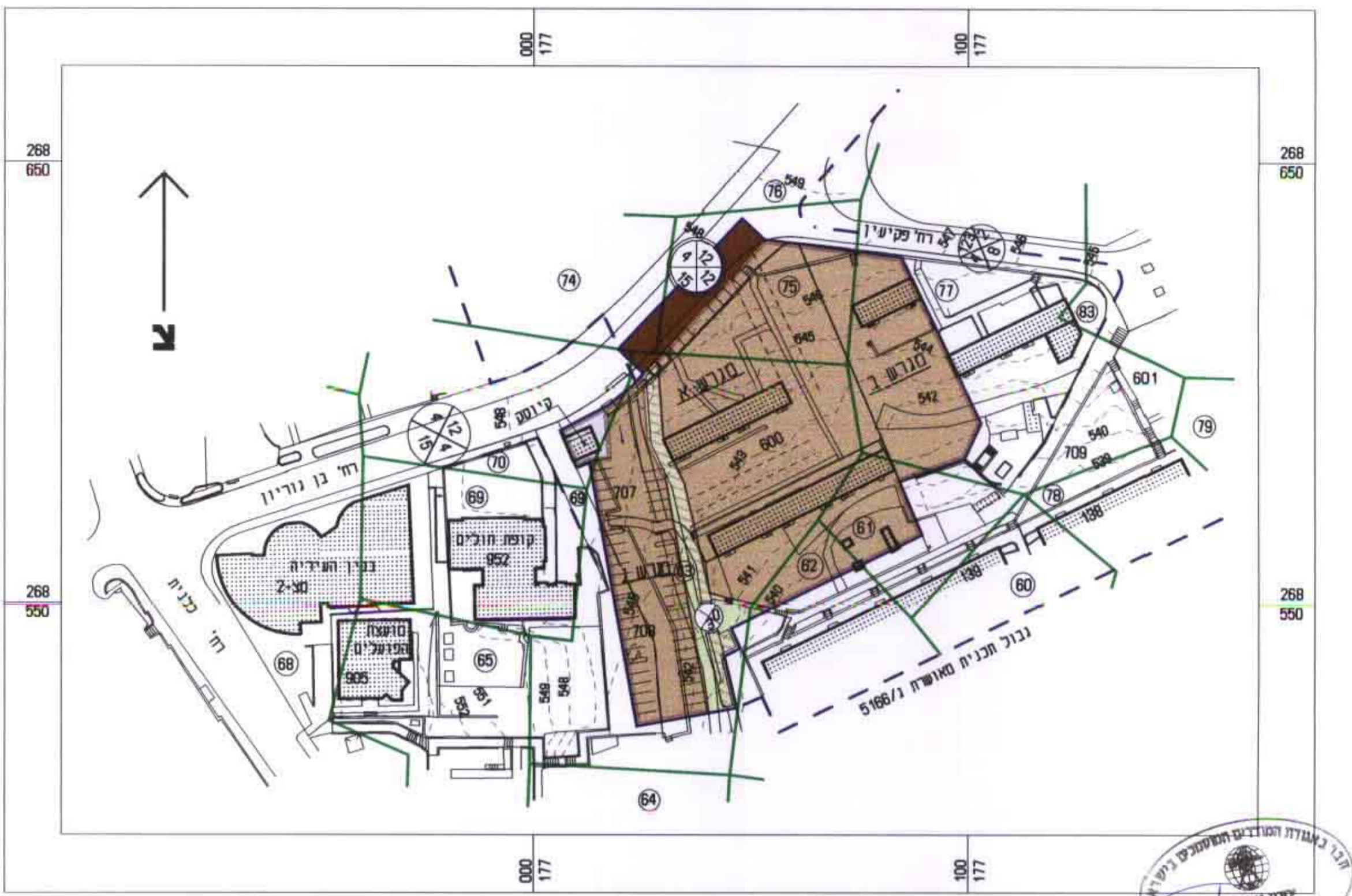


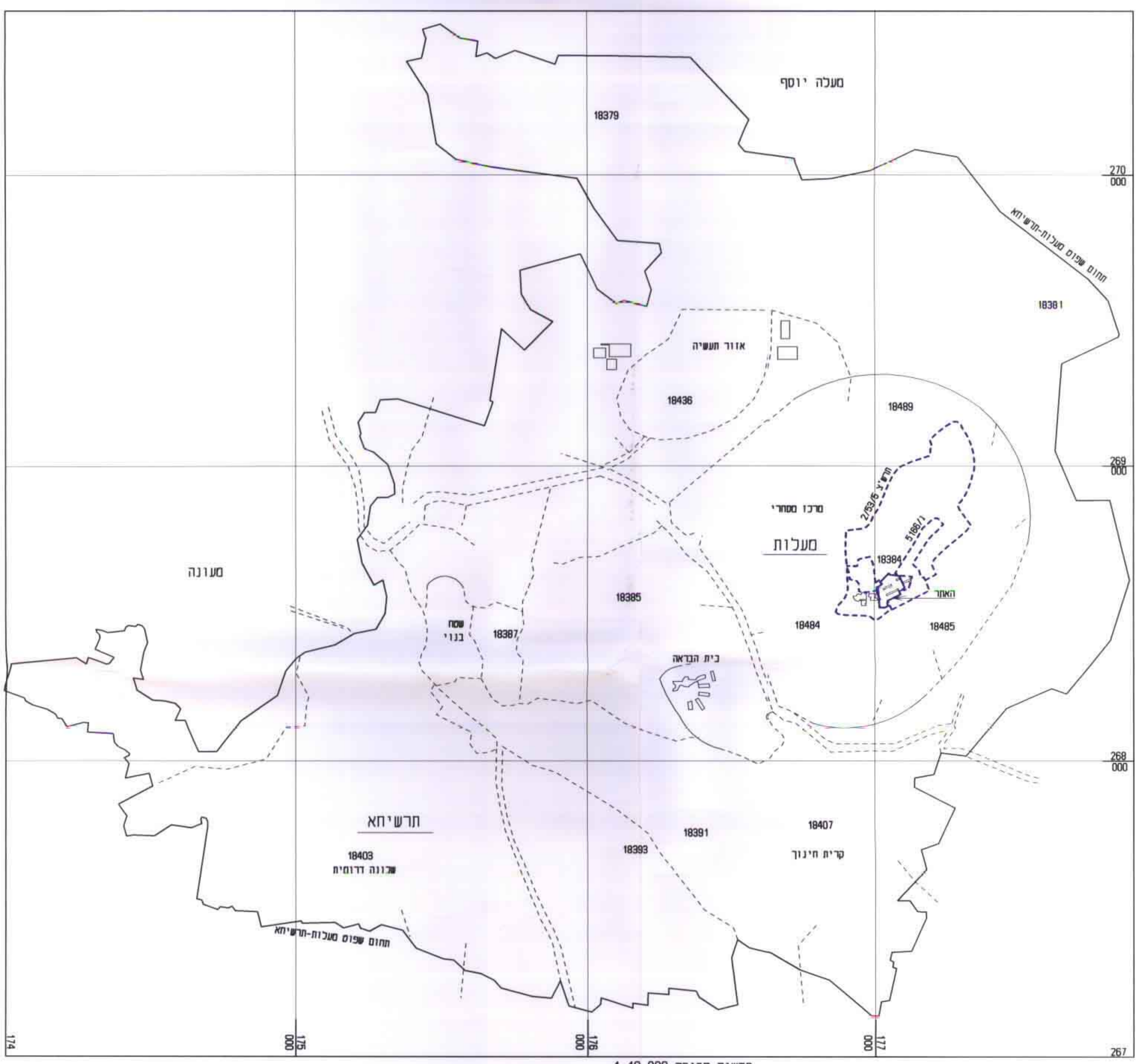
ג'מ"מ 10659/ג' מס' 661



תרשים מצב מוצע 1:1000



תרשים מצב קיים 1:1000
תכנית ג/5166, תרש"צ 2/53/5



תרשים סביבה 1:10,000

טבלת חלוקת שטחים לתכנית קיימת
ג/5166, תרש"צ 2/53/5

תאור השטח	צבע השטח	השטח בדונם	השטח ב-1%
אזור מגורים קומה אחת	כתום	3.170	50.5%
שטח ציבורי פתוח	ירוק	2.361	37.6%
דרך גישה	ירוק / אדום	0.353	5.6%
שטח לסבני ציבור	חום טוחם בחום כהה	0.086	1.4%
דרך מאושרת	חום	0.308	4.9%
סה"כ		6.278 דונם	100%

טבלת חלוקת שטחים לתכנית מוצעת

תאור השטח	צבע השטח	השטח בדונם	השטח ב-1%
שטח לסבני ציבור	חום טוחם בחום כהה	5.212	83.0%
שטח מסחרי	אפור טוחם באפור כהה	0.102	1.6%
שטח ציבורי פתוח	ירוק	0.396	6.3%
דרך מאושרת	חום	0.308	4.9%
דרך גישה	ירוק/אדום	0.260	4.2%
סה"כ		6.278 דונם	100%

שטח מגורים לסבני ציבור
בתכנית מוצעת
מגרש א - 3155 מ"ר
מגרש ב - 1130 מ"ר
מגרש ג - 927 מ"ר
סה"כ 5212 מ"ר

מחוז הצפון

מרחב תכנון מקומי-מעלה נפתלי

מעלות

תכנית מס' ג/10659

שטח לסבני ציבור
המהווה שינוי
לתכניות ג/5166, תרש"צ 2/53/5 - מעלות

משרד הפנים מחוז הצפון
חוק תכנון והבניה השכיח - 1965
אישור תכנית מס' ג/10659
הועדה המחוזית לתכנון ולבניה החליטה
ביום 21.1.99 לאשר את התכנית.
ממוכיל לתכנון יו"ר הוועדה המחוזית

מחוז: הצפון
נפה: עכו
תחום שיפוט מוניציפלי: מעלות תרשיחא
גוש: 18384
חלקות: 61, 62, 63, 70, 74, 75, 77
מגרשים: 600, 707, 708
בעל הקרקע: מנהל מקרקעי ישראל
מנהל מקרקעי ישראל מחוז הצפון
ת.ד. 580 קריית הממשלה, נצרת עילית
טלפ. 06-558211 פקס. 06-560521
יוזם התכנית: עיריית מעלות תרשיחא
דח' בן גוריון 1 מעלות
טלפ. 04-9979682 פקס. 04-9972029
עורך התכנית: אריה נורן אדריכל
דח' מצפה נוף 33 כרמיאל
טלפ. 04-9583005 פקס. 04-9583006
מס' רשיון 21440

חודשה: 2009
מס' תכנית: 10659
מס' תכנית: 10659

שטח התכנית: 6.278 דונם

קנ"מ 1:1000

מקרא:

- גבול התכנית
- גבול תכנית מאושרת
- גבול גוש
- גבול חקקה ומספרה
- שטח מסחרי
- אזור מגורים קומה אחת
- שטח לסבני ציבור
- שטח ציבורי פתוח
- דרך גישה
- דרך מאושרת
- דרך לביטול
- מבנה קיים
- מספר דרך
- קו בנין
- רוחב הדרך

תאריך: 20/6/99

חתימת עורך התכנית
חתימת יוזם התכנית

חתימת בעל הקרקע

יוסי לוי
מיזם מהלום העיר
2000