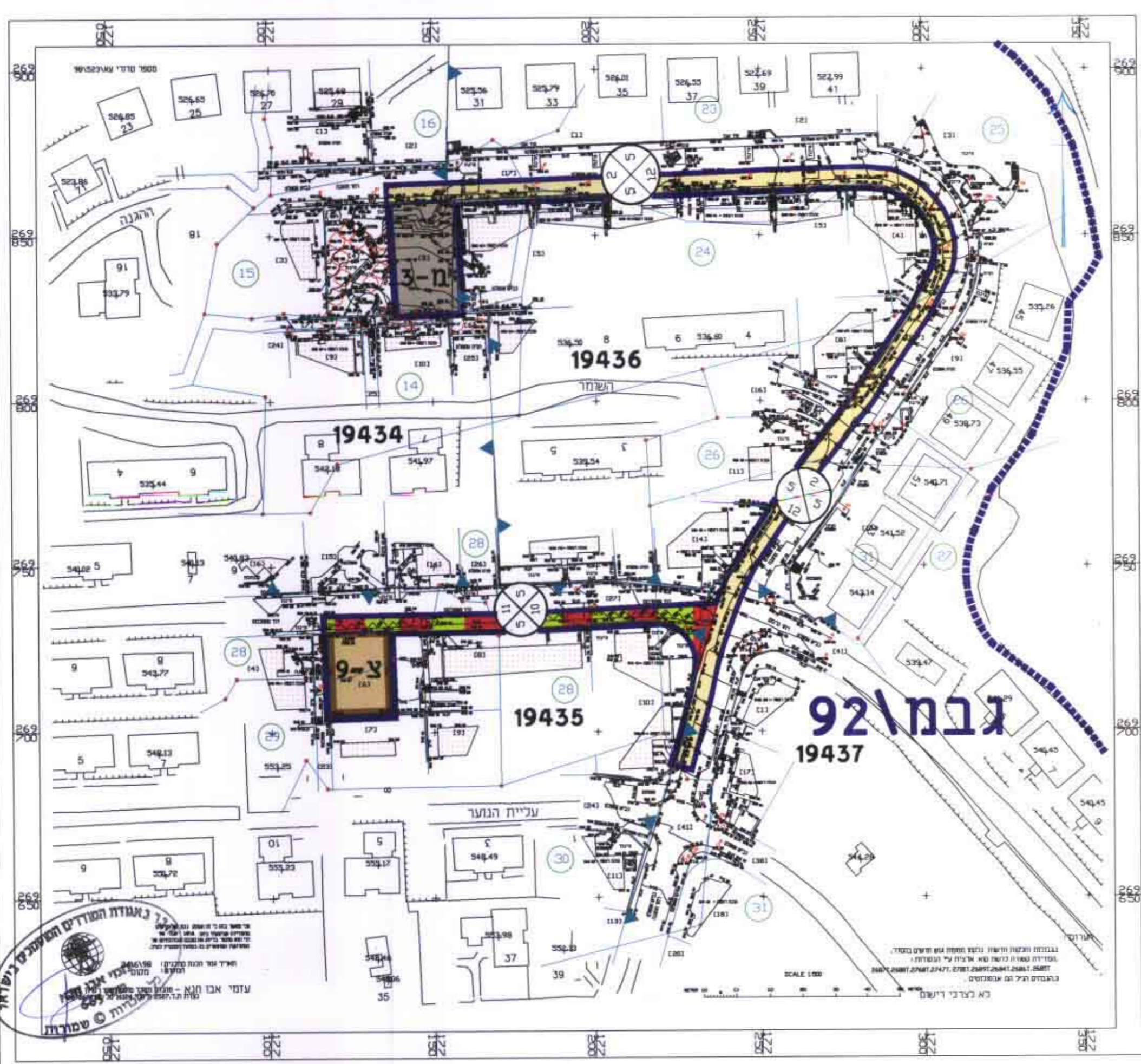
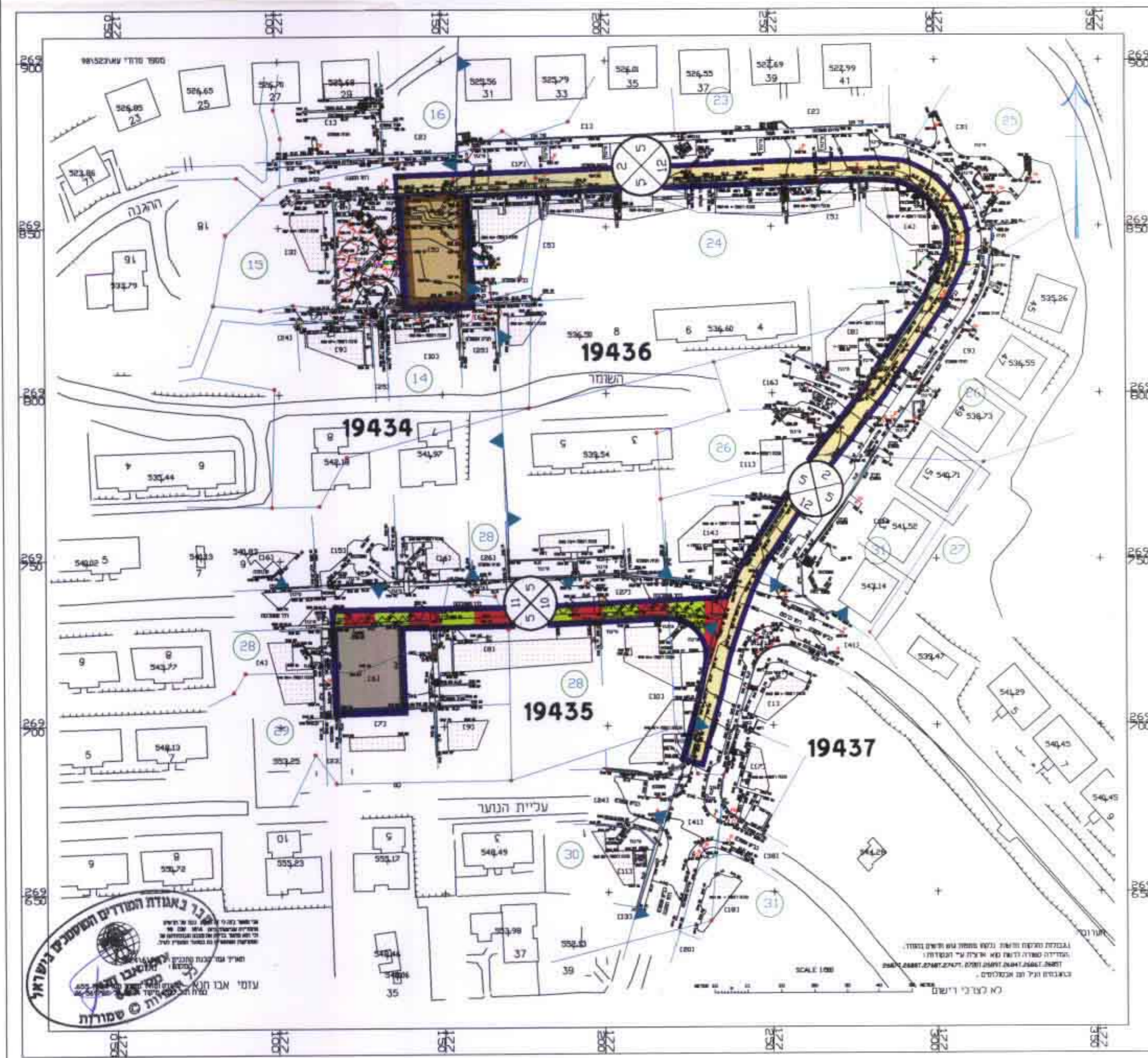


מ.א. 10961/ג מבנה תכנון מקומי - 10.3.2000



תרשים מצב קיים 1:1,250



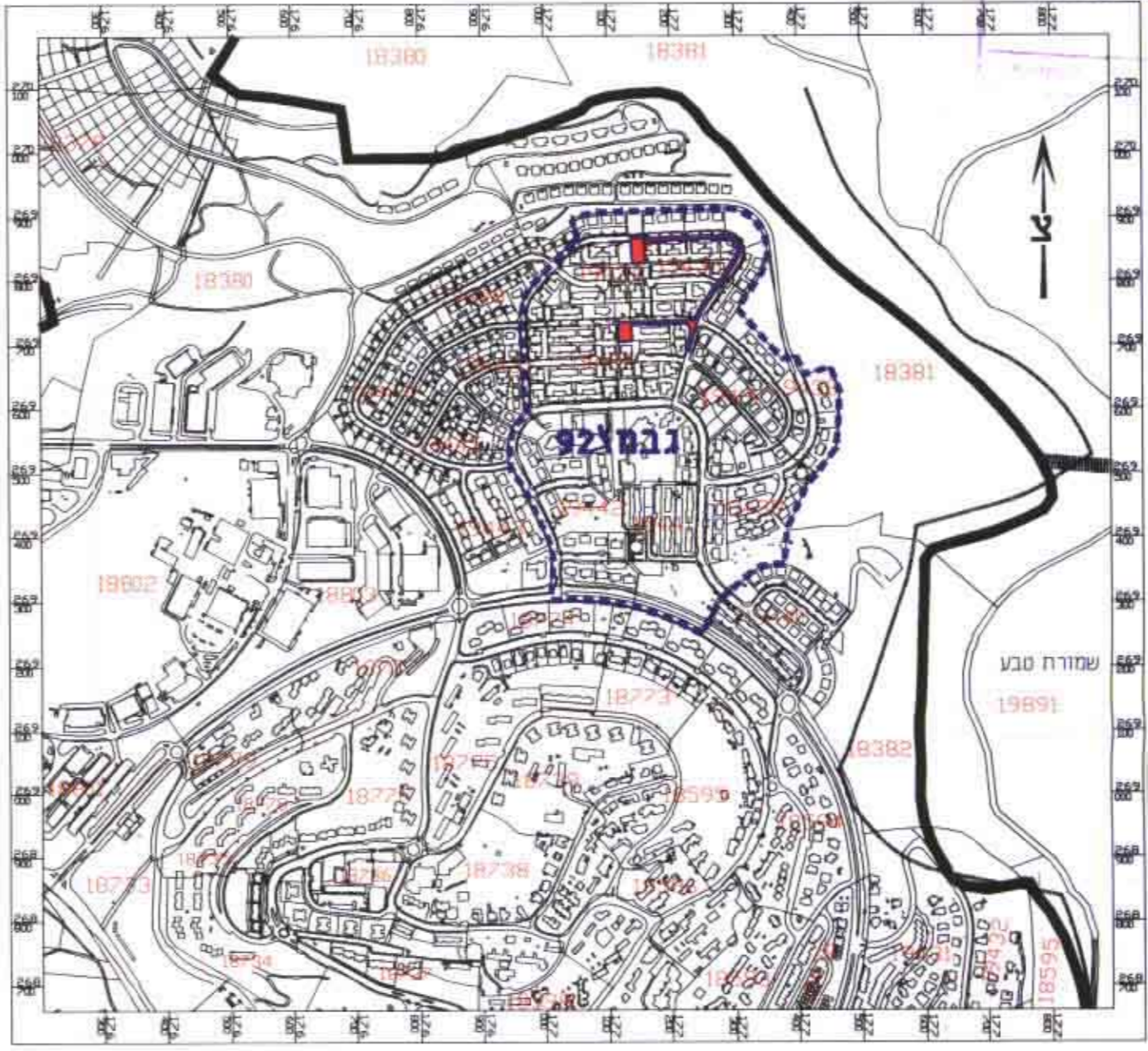
תרשים מצב מוצע 1:1,250

חתימות

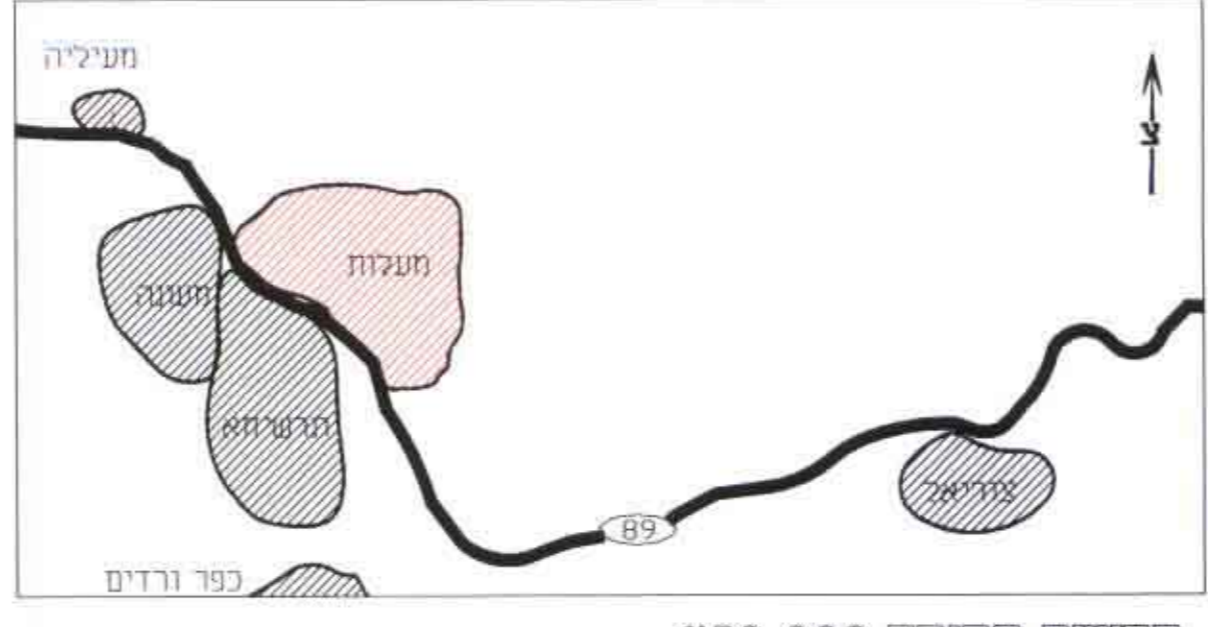
עוסף פורת-אדריכל
רשות התכנון והמבנה
רשות המסדרות: ר.ח.מ.

משרד המבנה והתכנון
תוכן תכנון המבנה והתכנון
1965

אישור תכנון 10961/ג
הועד המחוקק לתכנון ולמבנה החליטה
לשנות את תוכנית התכנון 10961/ג



תרשים סביבה 1:10,000



תרשים סביבה 1:50,000

מחוז הצפון

מרחב תכנון מקומי - מעלה נפתלי

תוכנית ג/10961 - שינוי יעוד ממסחר למבני ציבור ומבני ציבור למסחר - מעלות תרשיחא

שינוי לתוכנית ג/במ/92 - מעלות

מחוז - הצפון
נפה - עכו
ישוב - מעלות - תרשיחא

גושים הרשמיים
בזולרים 19434, 19435, 19436, 19437

חלקות בזולרים
בשלוחות

| | | | |
|------------|----------------|-------------|----------------------|
| 1,17,16,20 | 3,4,5,8,9,10 | 4,7,8,9,10 | 25,24,3,7,9,10 |
| 38,40,41 | 11,13,14,15,16 | 11,23,24,27 | 28,27,26,14,15,16,24 |
| | 17 | 6 | 4,5,6 |

תחום שיפוט מוניציפלי - עדייה מעלה תרשיחא

בעל הקרקע - מנהל מקומי ישראלי מחוז הצפון
ת.ד. 589 קריית המפעלות, נצרת עילית
טל. 06-6558211 פקס. 06-6560521

יזם התוכנית - ועדה מחוזית לתכנון ולמבנה מעלה נפתלי
ר.ח.מ. תל. 04-9978030/1 פקס. 04-9570261

עורך התוכנית - עוסף פורת - אדריכל
שרי התכנון והמבנה, 47 חיפה
טל. 04-8404010 פקס. 04-8404015

שטח התוכנית - 4.066 דונם
ק"מ - 1,250

מקרא

מספר הדרך
קו פיצן
רחוב הדרך

גבול חלקה מוצעת
גבול נוש ומספרו
מספר חלקה מוצעת

18403

| טבלת שטחים | | | | |
|------------|------------|-----------|------------|------------|
| מצב מוצע | מצב קיים | | שבע בתעריף | |
| | השטח ברונס | השטח ב- % | | השטח ברונס |
| | 0.645 | 15.87 | 0.645 | 15.87 |
| | 0.708 | 13.50 | 0.549 | 17.40 |
| | 0.549 | 17.40 | 0.708 | 13.50 |
| | 2.164 | 53.23 | 2.164 | 53.23 |
| | 4.066 | 100 | 4.066 | 100 |

| ייעוד השטח המופיע בתעריף | צבע בתעריף |
|--------------------------|----------------|
| שכיל לחלפי רוגל | [Color swatch] |
| שטח מבני ציבור | [Color swatch] |
| אזור מסחרי | [Color swatch] |
| דרך קיימת או מאושרת | [Color swatch] |
| גבול התוכנית | [Color swatch] |
| גבול תוכנית מאושרת | [Color swatch] |