

הוועדה המקומית לתכנון ובניה אשדוד

שני לתכנית מפורטת מס' 110, מס' 1456
 הוקראת: בית עלמין מושב לימן

מחוז: הצפון
 נפה: עכו
 גוש: 18288 (הלבן)

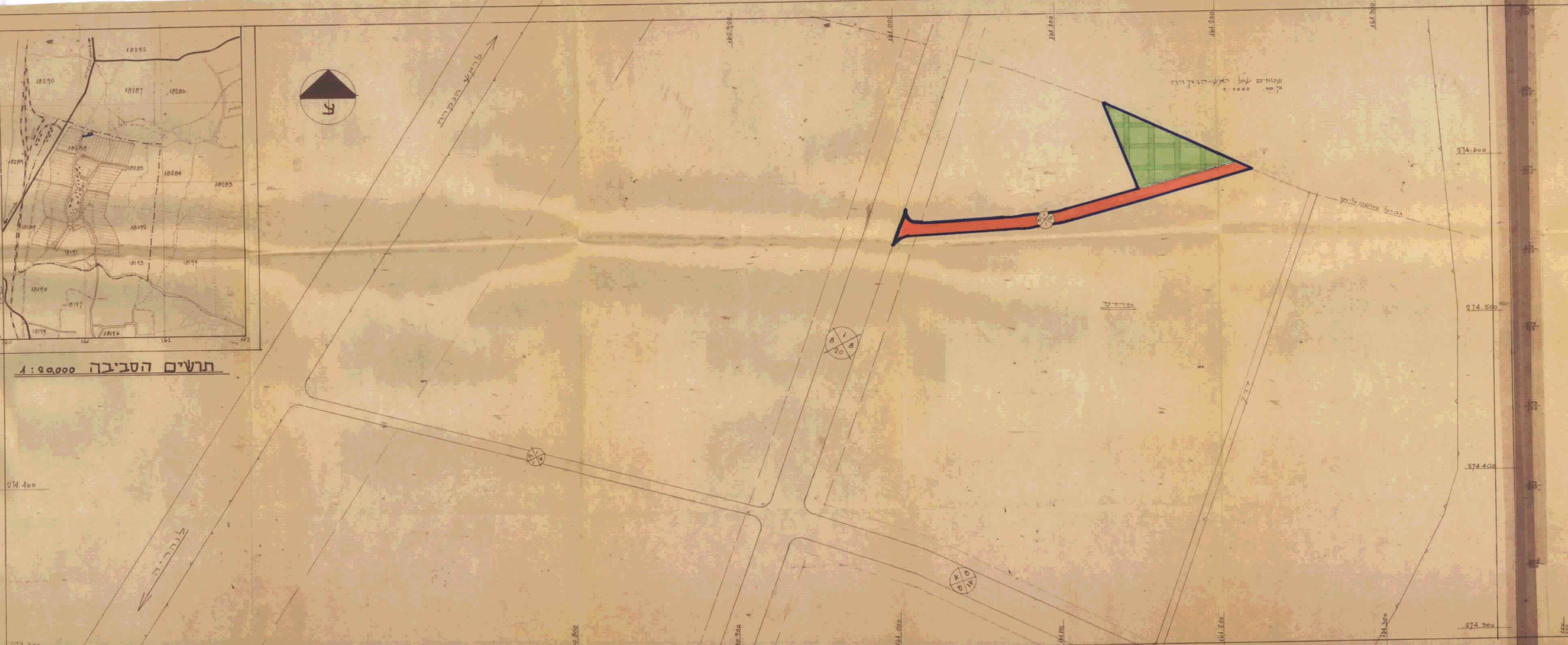
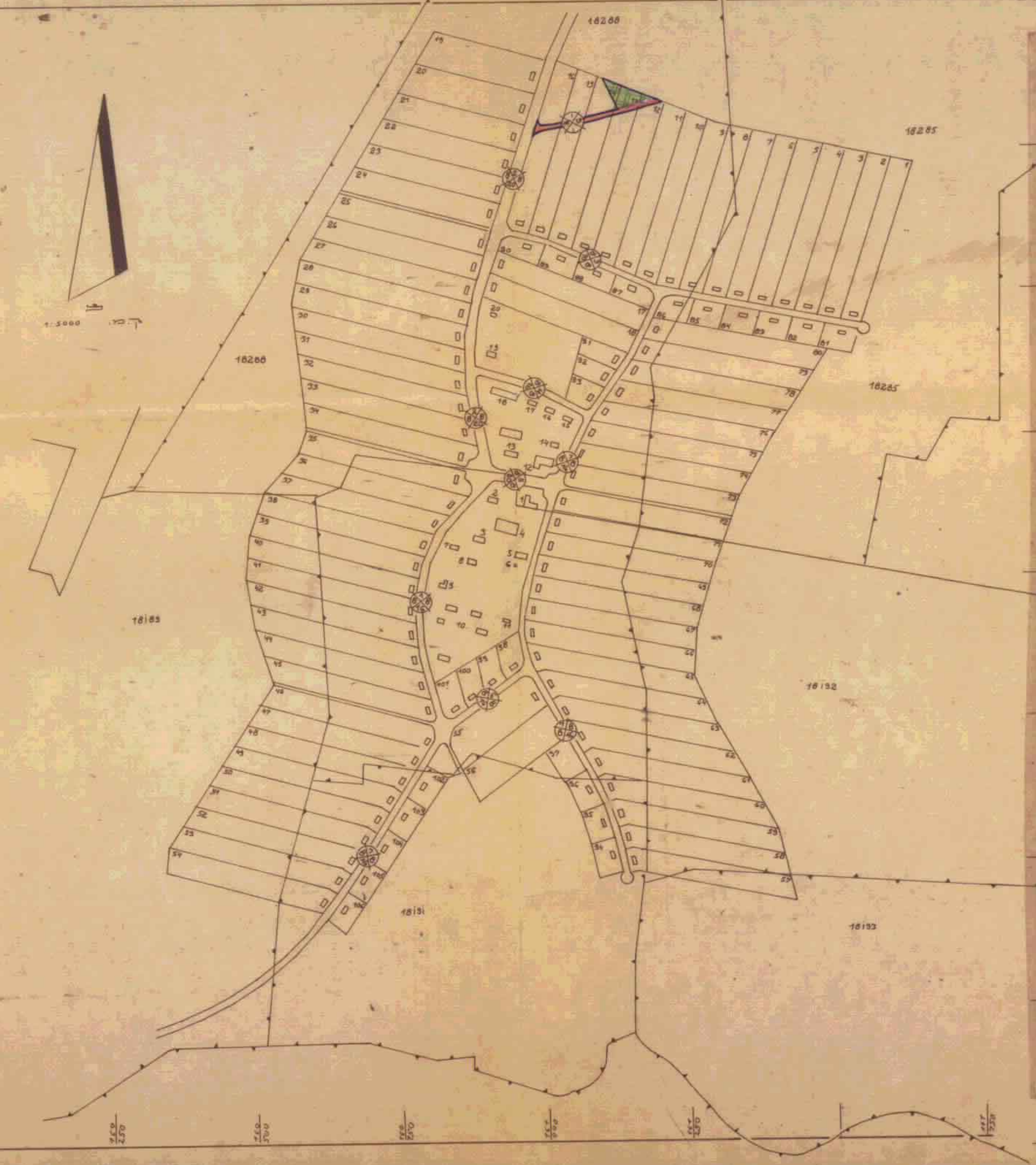
| טבלת שטחים | שטח בית קברות | שטח פתוח | שטח כולל |
|------------|---------------|----------|----------|
| 60% | 180 | 120 | 300 |
| 40% | 120 | 180 | 300 |
| 100% | 300 | 300 | 300 |

השטח: 3 דונם
 בעל הקרקע: מנהל מקרקעי ישראל
 היוזם: מושב לימן
 המתכנן: המחלקה הטכנית מ.א. געשן, סולם צור

תאריך: 1.7.71
 מוקד: 1456
 מס' תכנית: 1456
 מס' חלקה: 2.71
 מס' חלקה: 2.71
 מס' חלקה: 2.71

גבול התבנית
 בית קברות
 גבול גוש
 גבול חלקה
 דרך

מספר חידוד
 קווי גבול
 קווי חידוד
 קווי חידוד
 קווי חידוד



תרשים הסביבה 1:20,000

274.400

274.300