

תכנית שיכון צבורי

חצור, קריה חסידית

הוכנה על-פי חוק רישום שיכונים ציבוריים (הוראת שעה) תשכ"ד-1964

תכנית מס' 18\06\10

מחוז : הצפון

נפה : צפת

גוש	חלקי חלקות
13846	4

בעל הקרקע : מדינת ישראל

שטח התכנית : 19.685 ד'

טבלת שטחים

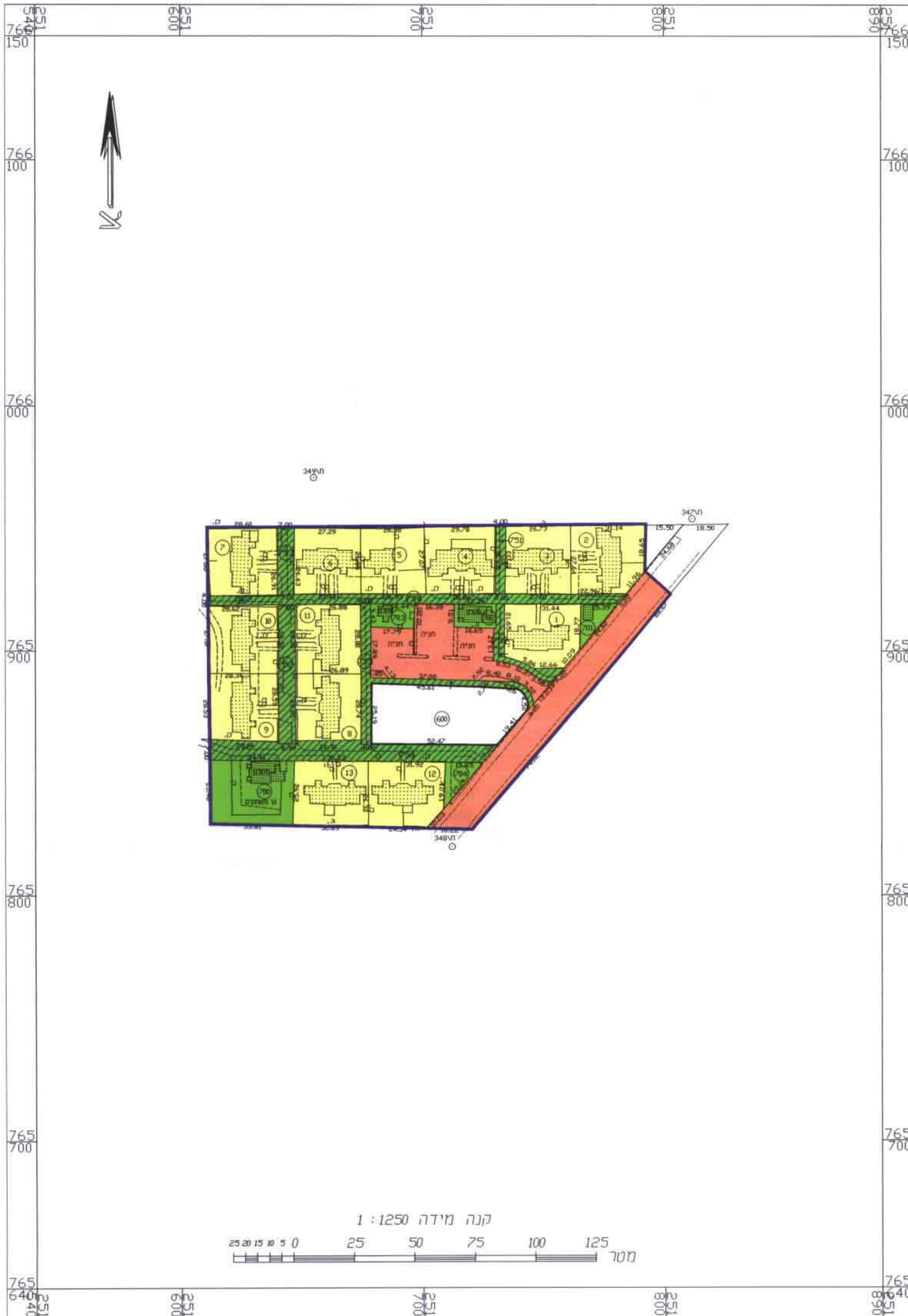
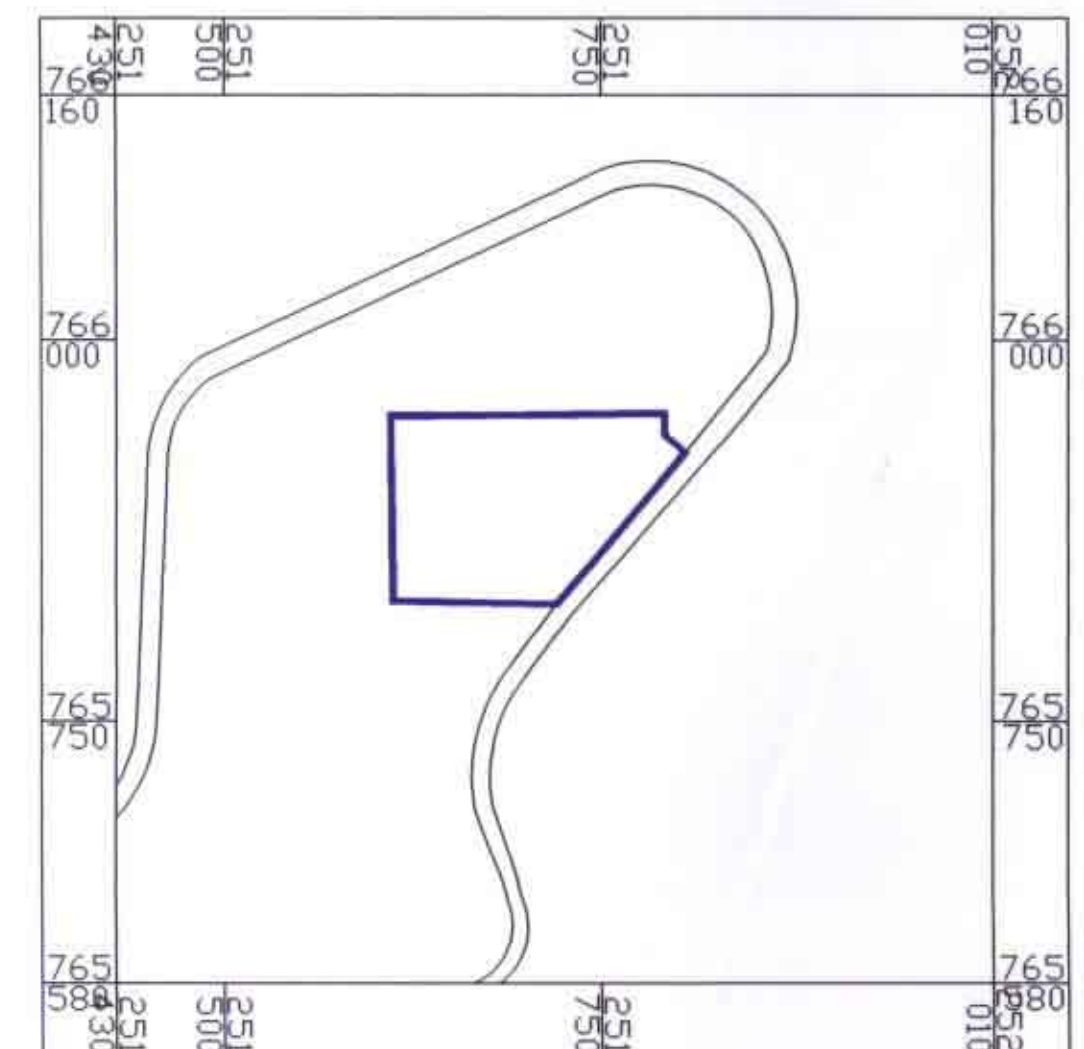
יעוד	מגרשים	שטח בדונם	אחוז
אזור מגורים	1-13	10.02	52.40
דרכים		3.266	17.09
שטח שאינו שיכון ציבורי	600	1.488	7.79
שטח ציבורי פתוח	700-704	1.517	7.94
שביל	750-756	2.824	14.78
סה"כ:		19.107	100

מקרא

	אזור מגורים
	שטח שאינו שיכון ציבורי
	דרך
	שביל
	שטח ציבורי פתוח
	גבול התוכנית
	מספר מגרש

התכנית מבוססת על מפת מדידה של מפי' מתאריך 23/12/1977
עבודה מס' 7 - 3092 על-פי תב"ע ג7398

חרשים סביבה בקני"מ 1:5000



חוק רישום שיכונים ציבוריים

הוראת השעה - תשכ"ד-1964

ועדת תאום

אושר בהתאם לחוק הני"ל

תאריך: 25.3.98

חתימת נציג שר הבינוי והשיכון

חתימת נציג שר הפנים

חתימת נציג שר המשפטים

חתימת נציג מינהל מרקטי ישראל

חתימת נציג הרשות המקומית

חתימת נציג השר לביטחון המדינה

חתימת בעל הקרקע

משרד הבינוי והשיכון
רישום שיכונים ציבוריים

חתימת היוזם

משרד הבינוי והשיכון
חתימת המגיש