

27.1.2008

מחוז צפון

מרחב תכנון מקומי מרום הגליל

תחום שיפוט מוניציפאלי: מועצה אזורית מרום הגליל

נפה: צפת

תכנית מפורטת מס' ג/ 11065

חלוקת מגרשים מס' 5 ומס' 9 באז"ת דלתון

המהווה שינוי לתכנית ג/ 6204 גן תעשייתי רמת-דלתון

ולתכנית ג/ 8440 גן תעשייתי רמת דלתון

שטח התכנית: 40.1 דונם

בעל הקרקע: מדינת ישראל בניהול מ.מ.י

מחוז צפון, קרית הממשלה, ת.ד. 580 נצרת עילית 17105

טל' 06-658211, פקס: 06-6560521

יוזם ומגיש התכנית: משרד התמ"ס - היח' לאזורי פתוח

באמצעות ח.פ.ת - חב' לפיתוח ותשתיות בע"מ

רח' יגאל אלון 55 ת"א, פקס: 03-6366422, פקס: 03-6366420

עורך התכנית: יעקב מאור, מתכנן ערים

רח' אינטרנציונל 18 חיפה, טל' 04-8327076, פקס: 04-8231191

הקרקע הכלולה בתכנית: גוש 14270 ח"ח 2

תאריך: אוגוסט 1999

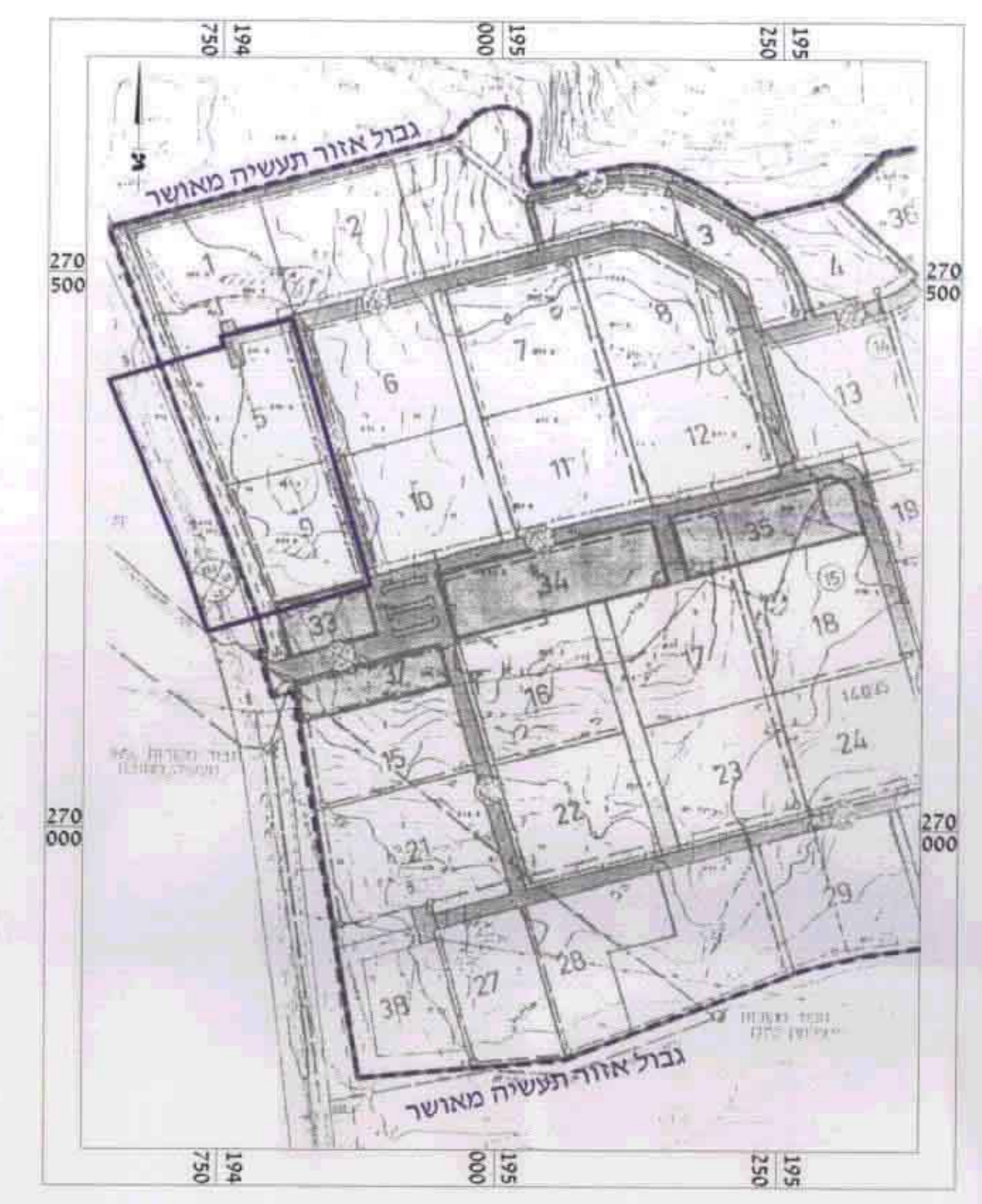
- מקבא**
- גבול תכנית
 - תעשייה
 - דרך מאושרת
 - דרך מוצעת
 - אזור שרתים
 - שצ"פ

- מס' מגרש קיים
- מס' מגרש לביטול
- מס' מגרש מוצע
- גבול מגרש
- קו בנין
- מס' חלקה
- גבול גוש
- מס' דרך
- קו בנין
- רוחב חדר

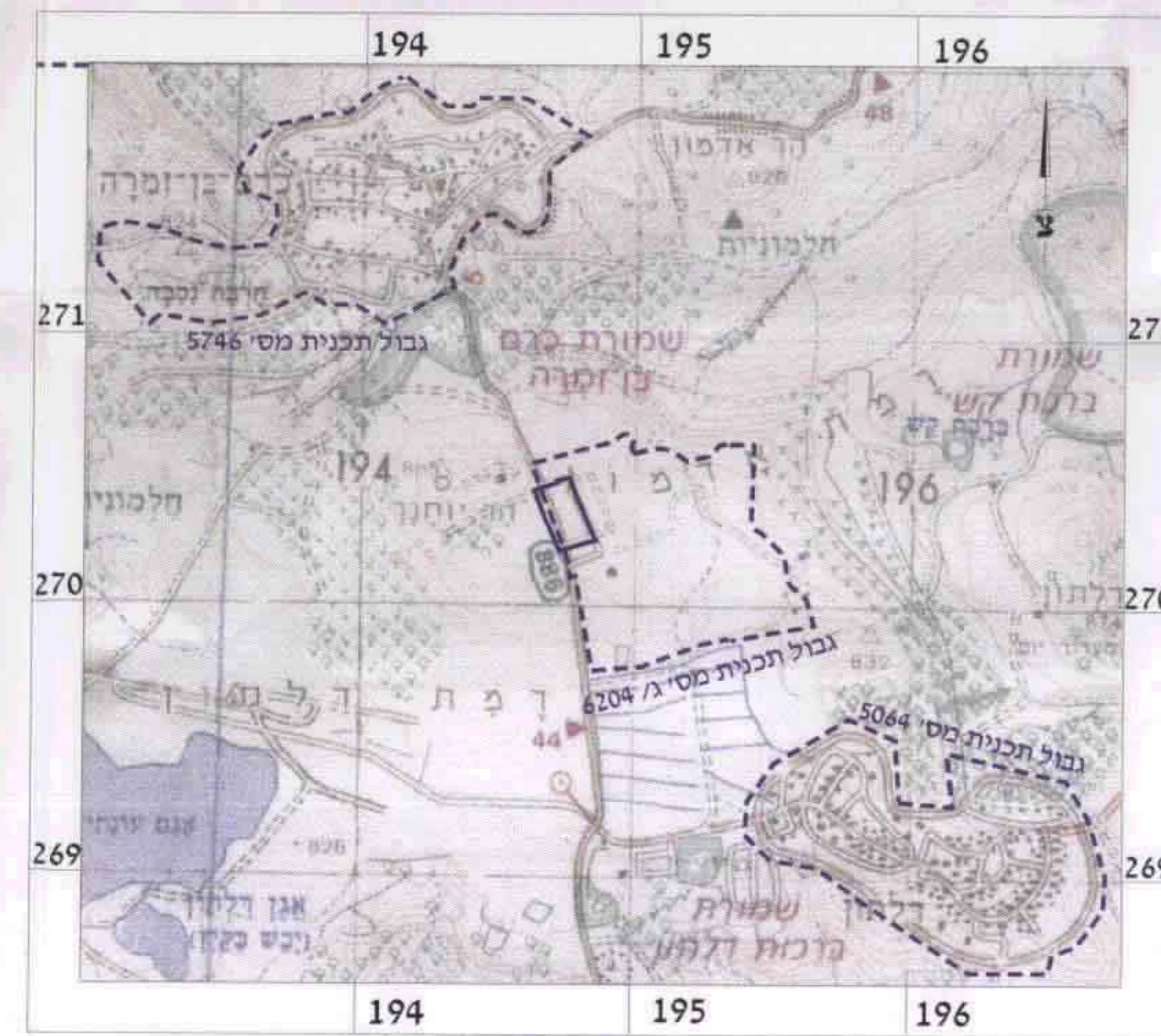
חישוב שטחים		מחוז מאושר		האזור
מחוז מוצע	שטח בדונם	באחוזים	שטח בדונם	באחוזים
36.8%	14.780	34.8%	13.987	דרכים
52.9%	21.250	55.5%	22.276	תעשייה
10.3%	4.135	9.7%	3.902	שצ"פ
100%	40.165	100%	40.165	סה"כ

חתימות

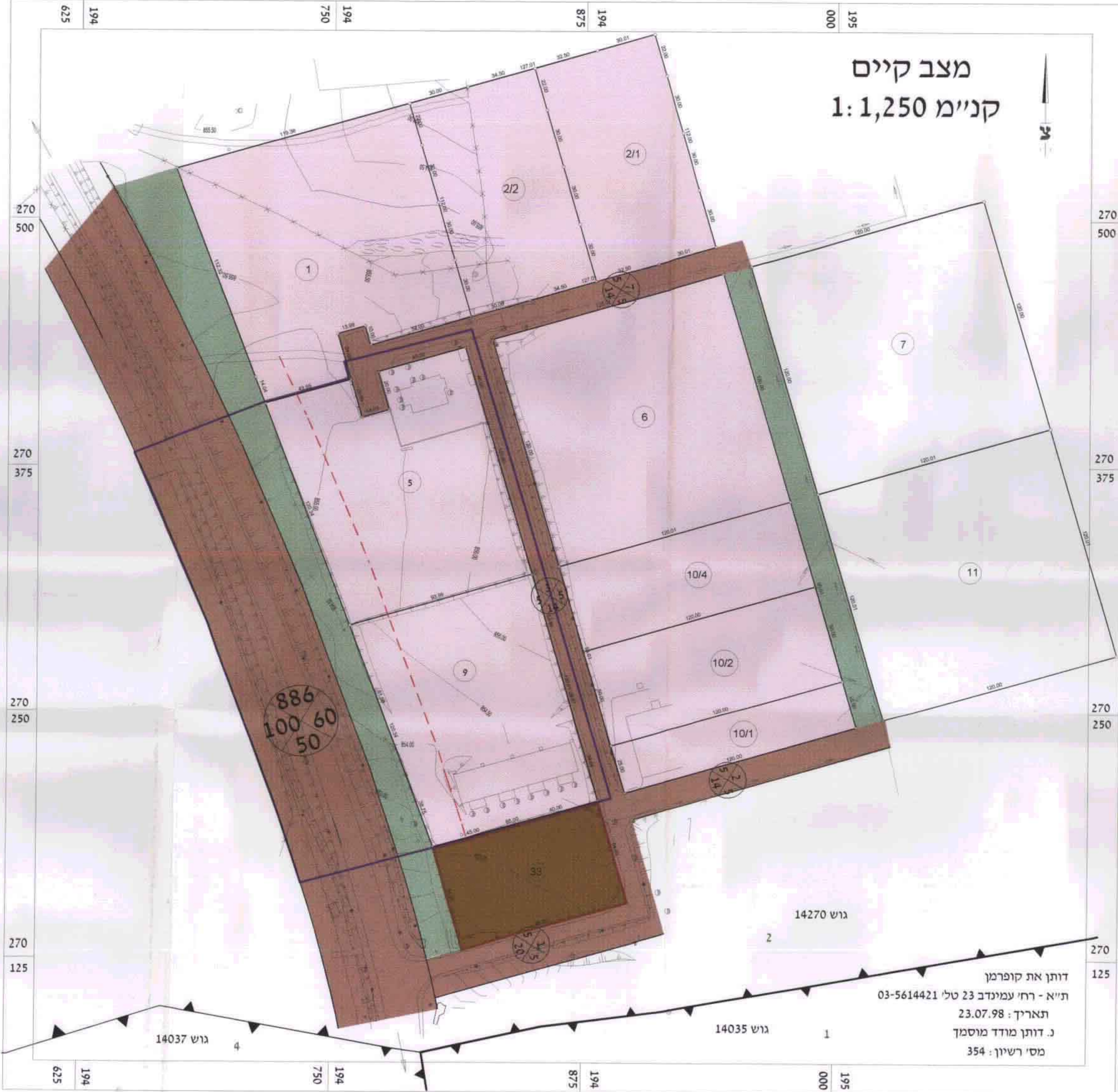
הצהרה כישרות המסמכים
 תאריך: 19.10.99
 חתום: יעקב מאור
 משרד התמ"ס - היח' לאזורי פתוח



תרשים סביבה, קני"מ 1:5,000

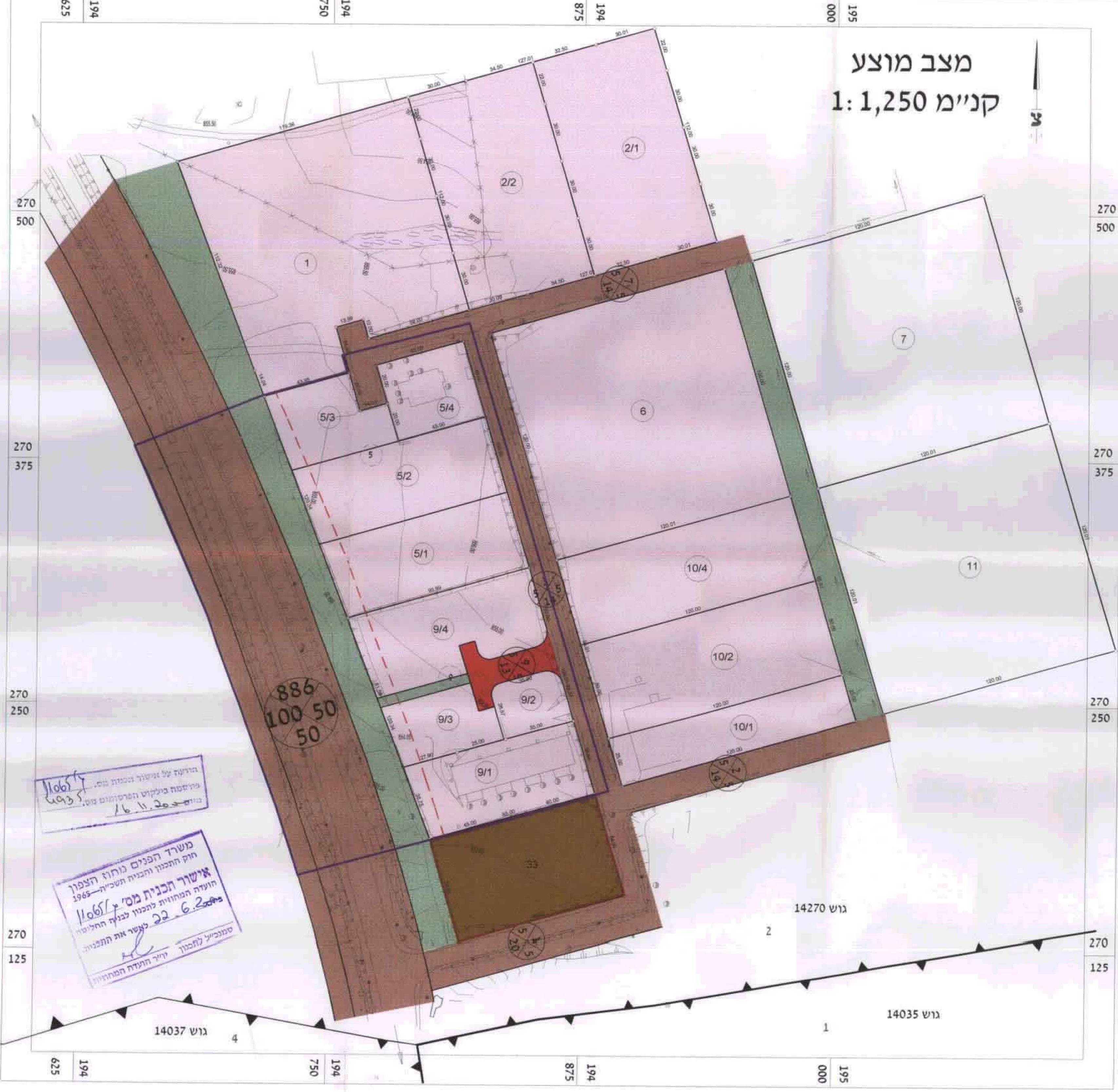


תרשים אזור 1:20,000



מצב קיים
קני"מ 1:1,250

דוח את קופרמן
 ת"א - רח' עמנידב 23 טל' 03-5614421
 תאריך: 23.07.98
 נ. דותן מודד מוסמך
 מס' רישון: 354



מצב מוצע
קני"מ 1:1,250

משרד הפנים מחוז הצפון
 חוק התכנון והבנייה תשכ"ח-1968
 אישור תכנית מס' ג/11065
 תועדה בתאריך 22.6.2008
 מס' רישון 354