

חוק תכנון ובנייה תשנ"ו-1955
 ועדה מקומית לתכנון ובינוי ע"מ
 מס' 12.8.54
 תאריך 17.1.55
 חתום: [Signature]
 ראש ועדה

מחוז הצפון
 מרחב תכנון יורעאליים
 מס' 4312
 תאריך 21/1/55

תכנית מפורטת מס' 4350/2
 שנוי לתכנית מפורטת מס' 1651/2

עין-השופט

חוק תכנון ובנייה תשנ"ו-1955
 מחוז הצפון
 מרחב תכנון מקומי
 תכנית מס' 4312
 תאריך 21/1/55
 חתום: [Signature]
 ראש ועדה

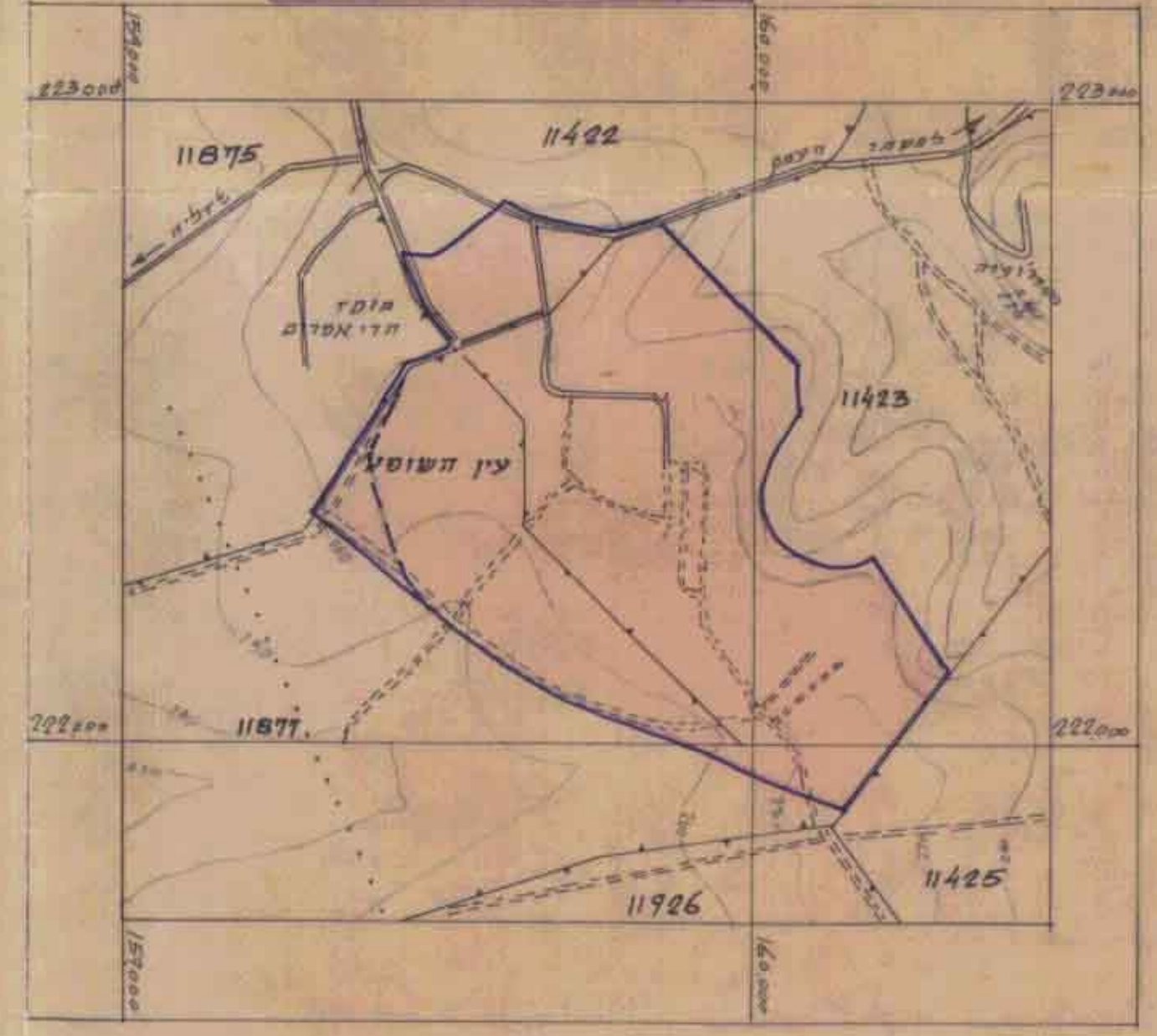
נוש 11877 :

מחזור השנים
 חוק התכנון והבניה תשנ"ו-1955
 מס' 14.55
 תאריך 14.55
 חתום: [Signature]
 ראש ועדה

חוק תכנון ובנייה תשנ"ו-1955
 ועדה מקומית לתכנון ובינוי ע"מ
 מס' 14.55
 תאריך 14.55
 חתום: [Signature]
 ראש ועדה

שטח התכנית : 14,55 דונם

אתור המקום 1 : 10,000



- באזורים :** גבול התכנית
- גבול קבוע
 - מפ' הדרך
 - קו בינוי
 - קו חשב הדרך
 - דרך מוצעת
 - דרך קיימת
 - דרך לבטול
 - גבול גוש
 - צינור מים 4"
 - צינור מים 6"
 - קו ביוב
 - מגנז קיים
 - איזור מגורים
- חשוב השטחים :**
- | | |
|------------|--------------|
| 10,35 דונם | איזור מגורים |
| 4,20 דונם | דרכים |
| 14,55 דונם | סך הכל |

יזום התכנית : קבוצת עין-השופט
 עורך התכנית : משרד הבנין-קבוצת עין-השופט
 בעל הקרקע : מנהל מקרקעי ישראל