

מרחב תכנון - גליל מזרחי

תכנית מפורטת מס

ק.מ. 1:1250

מס' תכנית 2238
 תאריך תכנון 1965
 משרד המבנה והתכנון
 תל אביב

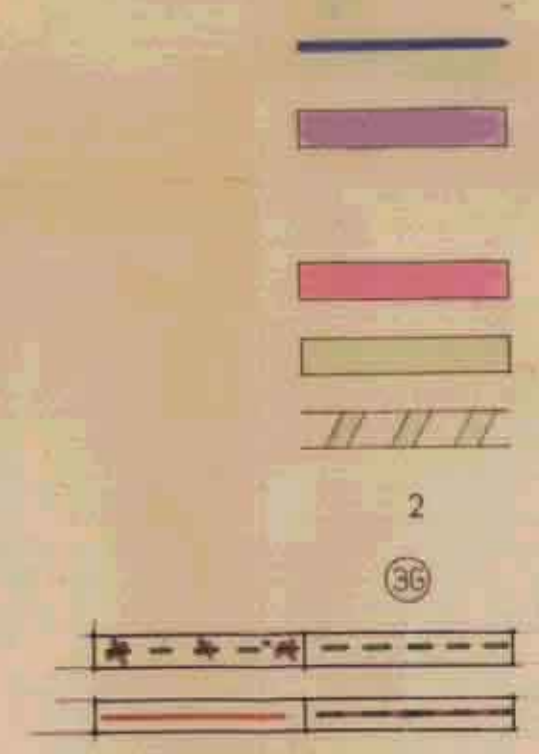
מחוז נפה
 מקום גושים
 בעל הקרקע המגיש המתכנן
 השטח תאריך

הצפון טבריה מנחמיה
 גוש 15472 חל' 36, ח'ח 17
 מנהל מקרקעי ישראל ואחרים
 חברת מבני תעשיה בע"מ
 מ. כילף, אדריכל ומתכנן ערים
 רח' מצדה 1 ת"א טל. 237 567
 כ-34 דונם

8.6.76
 12.8.77

מקרא

גבול התכנית
 שטח לתעשיה / מלאכה
 דרך מוצעת
 שטח ציבורי פתוח
 שטח חקלאי
 מספר מגרש
 מספר חלקה
 קו מתח גבוה קיים / לביטול
 קו מתח גבוה מחודש / חדש

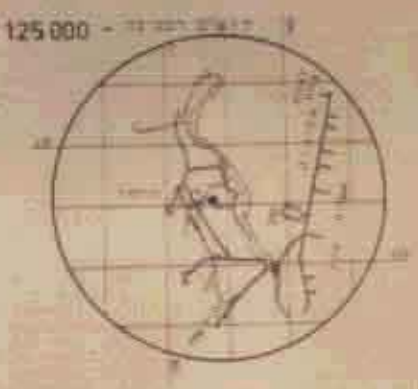
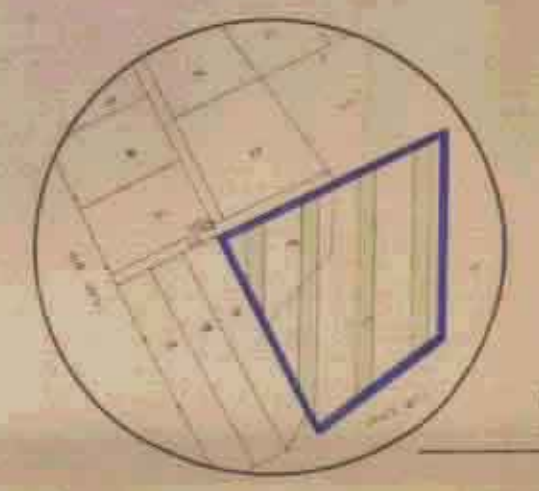
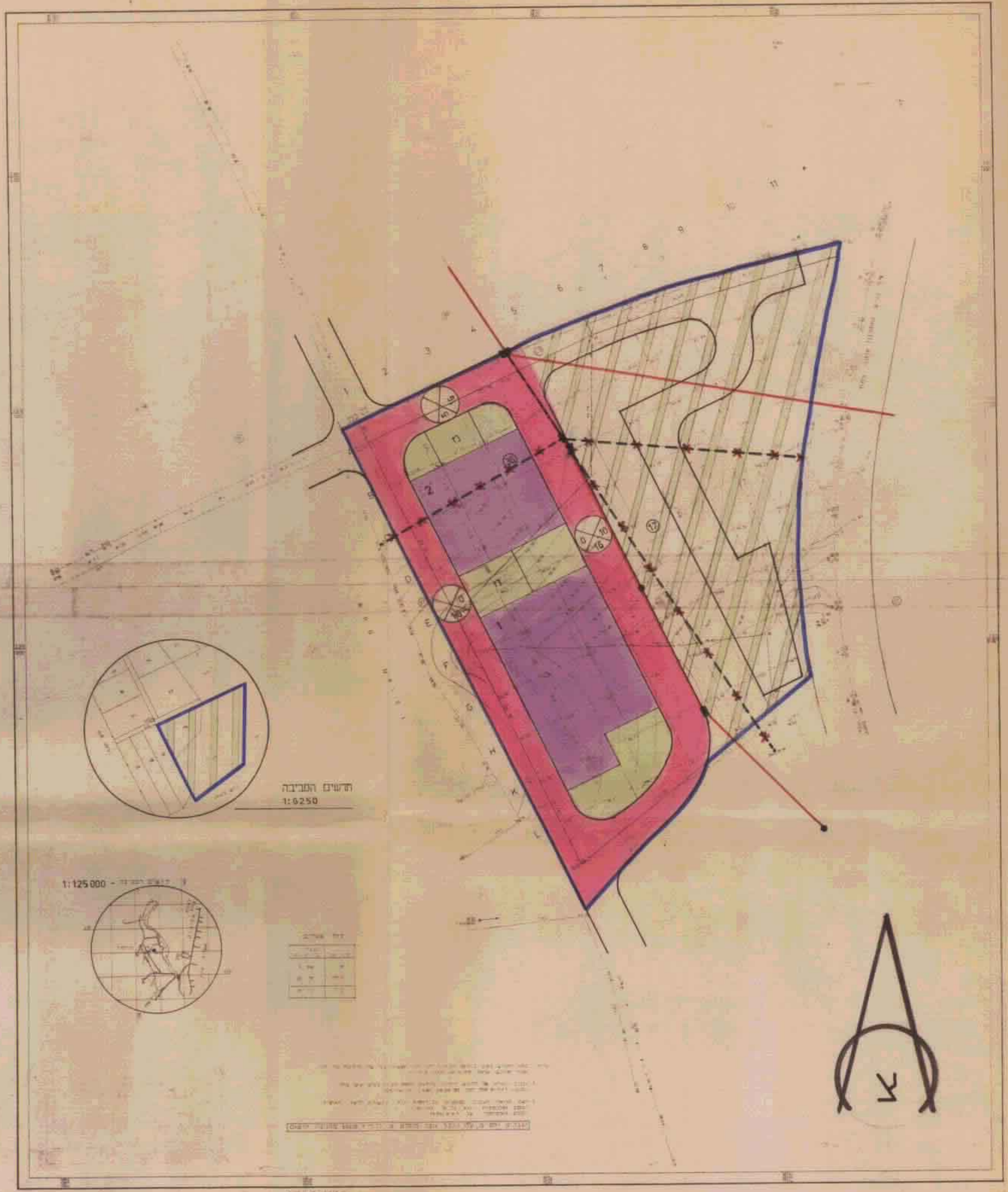


לוח המגרשים לתעשיה

השטח בדונם	מס המגרש	היעוד
3,790	1	תעשיה ומלאכה
2,085	2	
5,875	ס הכ	

טבלת שטחים

השטח בדונם	השטח ב%	היעוד
5,875	17.44	תעשיה ומלאכה
16,650	49.43	שטח חקלאי
8,320	29.71	דרכים
2,837	8.42	ש.צ.פ
33,682	100.00	סה"כ



מס' תכנית 2238
 תאריך תכנון 1965
 משרד המבנה והתכנון
 תל אביב

מס' תכנית	תאריך תכנון	משרד המבנה והתכנון	תל אביב
2238	1965	משרד המבנה והתכנון	תל אביב
2238	1965	משרד המבנה והתכנון	תל אביב

המגיש
 המתכנן