

ת.מ. כר/תקן/1/2361 כרמית 781

תכנית מפורטת מס' מק/כר/2361/1 -  
 שיווק מגרש 23 אזור תעשייה כרמית אל.  
 המהווה שינוי לתב"ע מפורטת מס' ג/2361

ועדה מקומית לתכנון  
 אישור תכנית מס' 1/2361/1  
 תאריך: 18.9.98

מחוז: הצפון  
 נפה: עכו.  
 מס' גוש: 19159  
 חלקות: 23  
 שטח התכנית: 3.380 דונם

בעל הארקע: שיווק כרמית בחכירה ממנהל מקרקעי ישראל-קרית הממשלה  
 נצרת עילית. טל' 06-6558211  
 מגיש התכנית: שיווק כרמית, רח' הבנאי 35, כרמית אל. טל' 04-9887342  
 רשות מקומית: עיריית כרמית, שדרות נשיא ישראל. טל' 04-9987961  
 מחבר התכנית: חירונו רמה- סג' אור - אדריכלים ומתכנני ערים,  
 רח' מצפה נוף 56, כרמית אל. טל' 04-9884354, 04-9884845

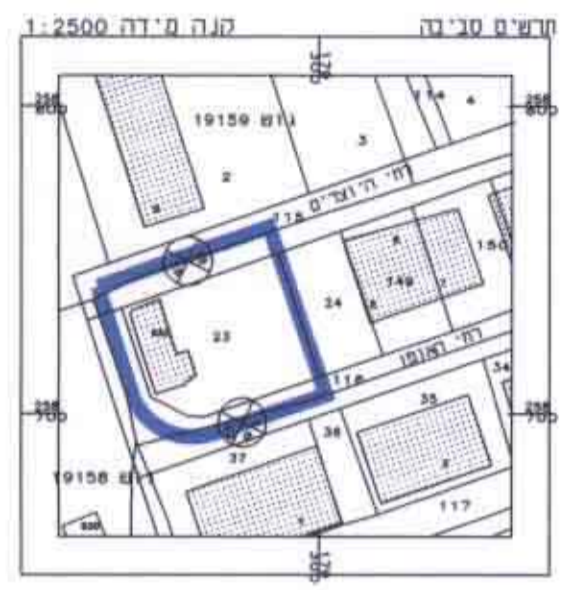
**טבלת שטחים ושימושים.**

שטח באחוזים		שטח בדונם		תאור השטח	
מצב מוצע	מצב קיים	מצב מוצע	מצב קיים	מצב מוצע	מצב קיים
67.00%	67.00%	2.265	2.265	שטח לתעשייה	שטח לתעשייה
2.50%	2.50%	0.085	0.085	שצ"פ	שצ"פ
30.50%	30.50%	1.030	1.030	כבישים	כבישים
100%	100%	3.380	3.380		סד"כ

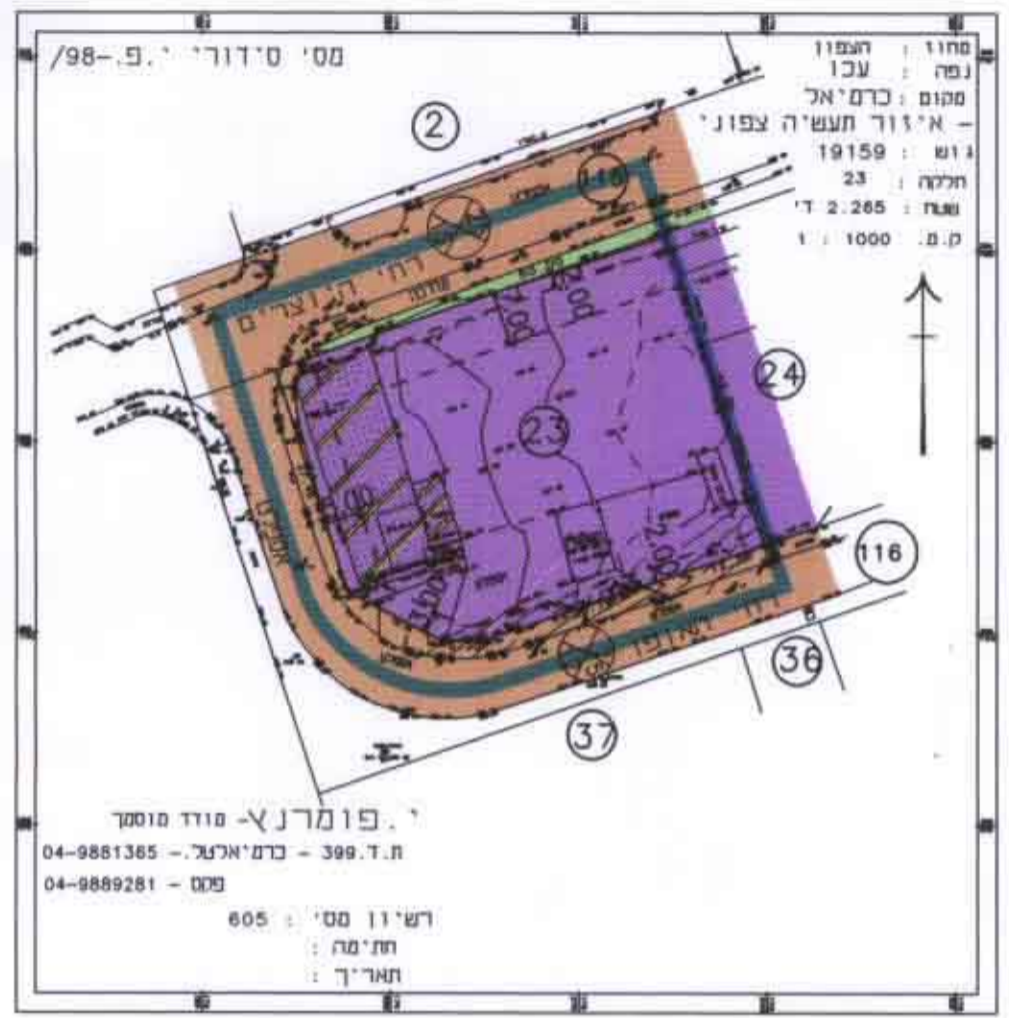
**סימני התשריט ויעוד השטחים.**

הסימן	היעוד
	שטח לתעשייה
	שצ"פ
	כביש קיים
	בנין קיים
	בנין להריסה
	גבול תכנית
גוש 19003	מס' גוש
	גבול מגרש
9	גבול ומס' חלקה
1	מס' מגרש
- - - - -	קו בניה
	סימן דרך מס' 5/20
19.4.98	עידכון התכנית תאריך
12.5.98	
31.8.98	

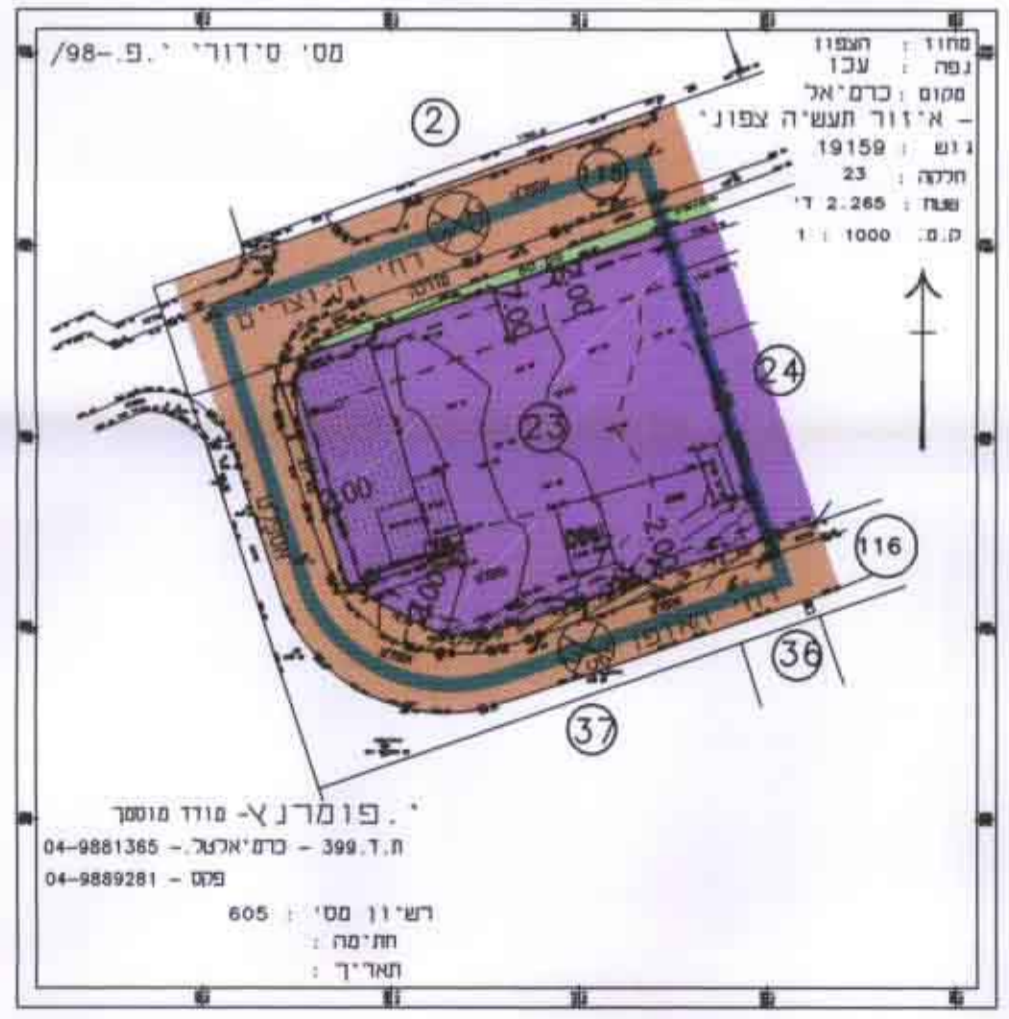
תרשים סביבה ק.מ. 1:2500



תכנית מוצעת ק.מ. 1:1000



תכנית מצב קיים ק.מ. 1:1000  
 לכ"י תב"ע מפורטת מס' 2361



שיווק כרמית אל.  
 אזור תעשייה  
 רמה חירונו אדריכלות  
 רח' מצפה נוף 56, כרמית אל  
 טלפקס 04-9884354

מס' מרחוק	עוב	צבע	דוק-144
1	0.6	0.65	144
2	0.6	0.65	177
3	10.6	0.65	162
4	0.6	0.65	4
5	1.8	0.65	77
6	0.25		שחור
7	0.35		שחור
8	0.50		שחור