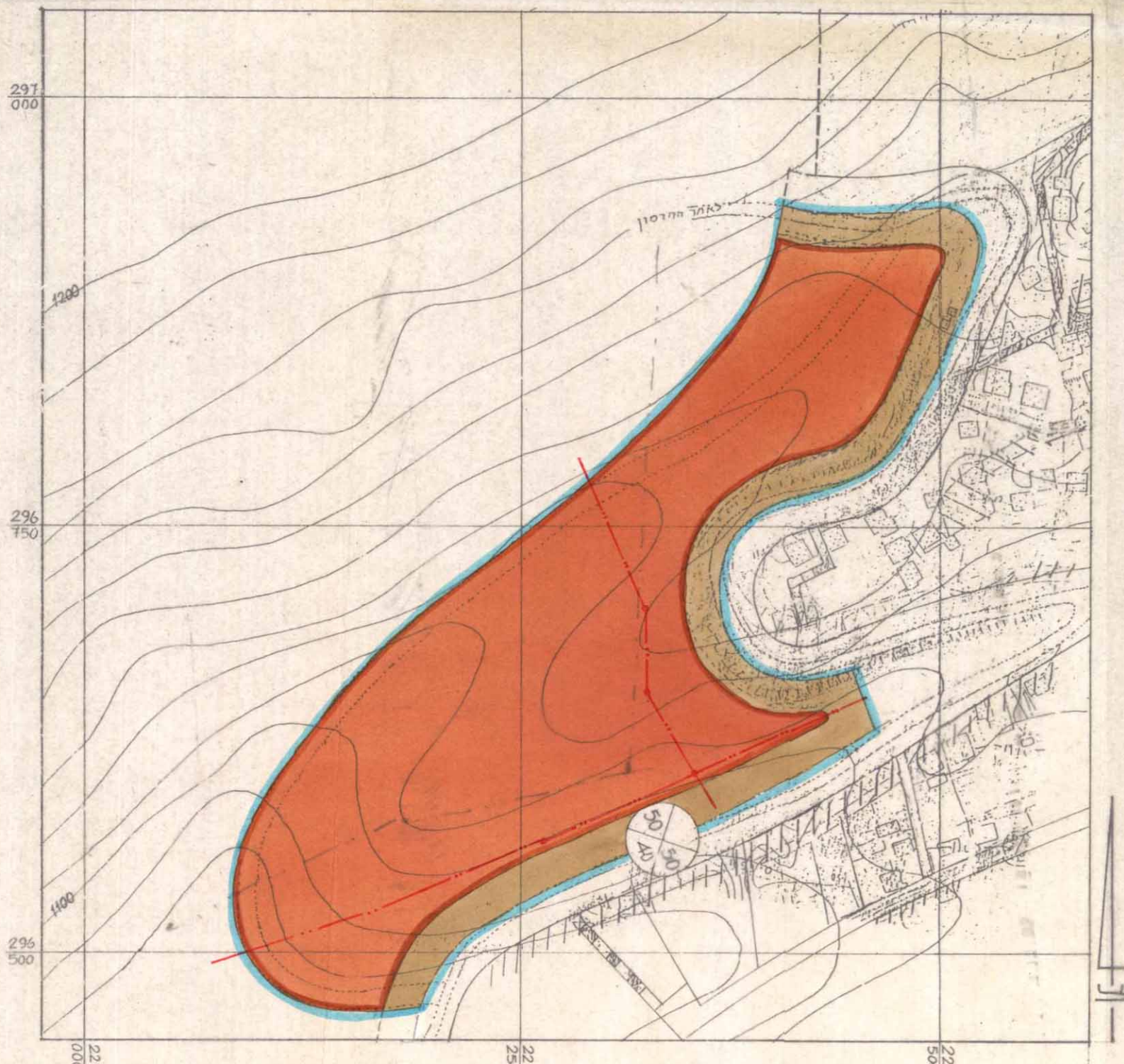


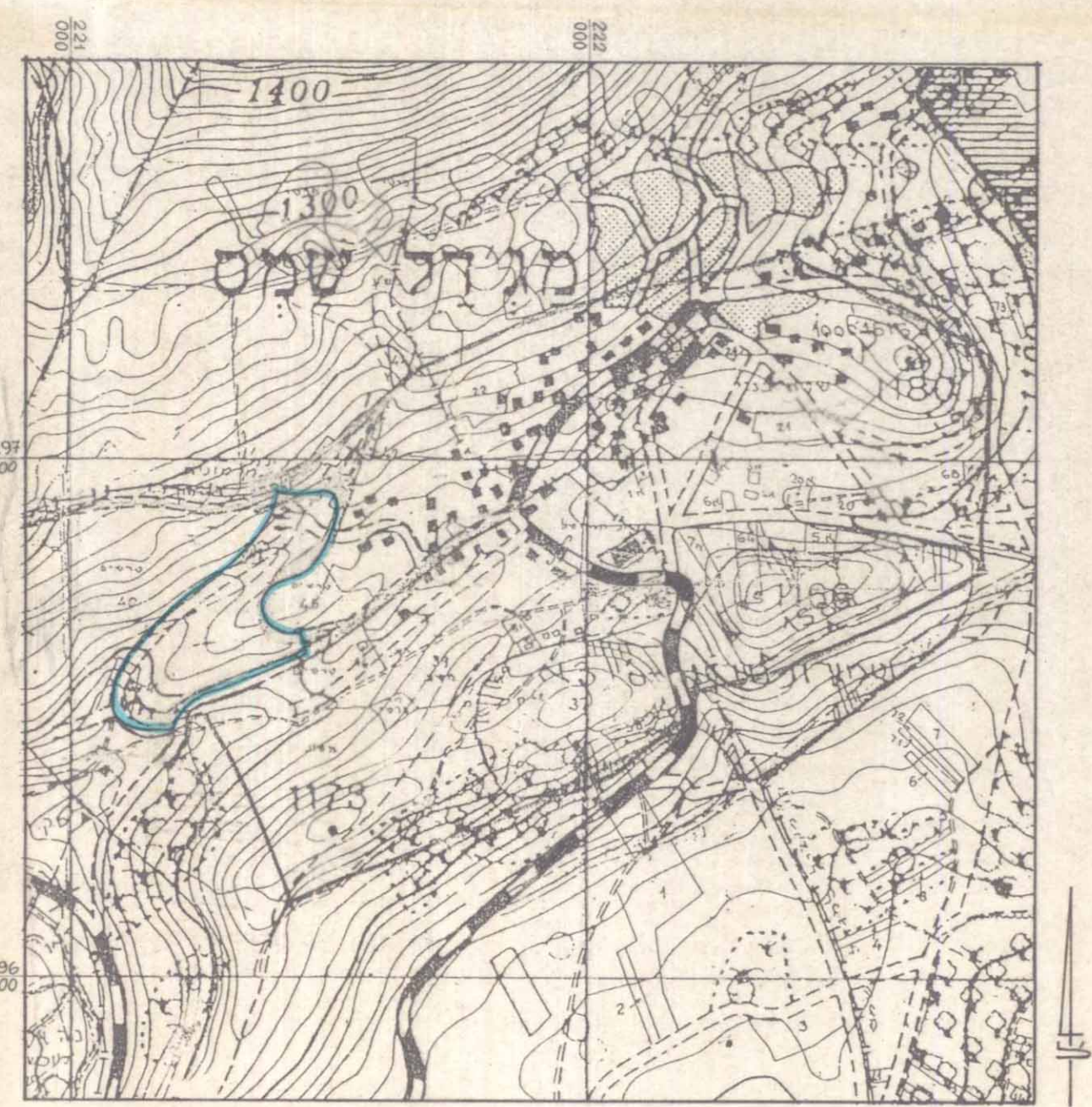
תכנית חצג קיים - ק"מ-1:2500



תכנית חצג מוצע ק"מ-1:2500

עגלת הישג שטחים

יחוד השטח	השטח בדונם	השטח-%
דרכים	16.2	21.0
אזור למעג צעור	60.7	79.0
סה"כ	76.9	100.0



תרשים טבעה ק"מ-1:10,000

הועדה המקומית לתכנון ובניה  
"מעלה חרמון"  
07-99-1995  
נתקבל

מחוז הצפון  
מרחב תכנון - מעלה חרמון  
תכנית מספר ג/8420 קרית חנוך - מג'דל שמש  
המהווה שנוי מאזור חקלאי לאזור מבני צבור

מחוז : הצפון  
מועצה מקומית : מג'דל שמש  
קנה מדה : 1:2500  
שטח התכנית : 76.9 דונם  
בעל הקרקע : סגל מקרקעי ישראל ואחרים

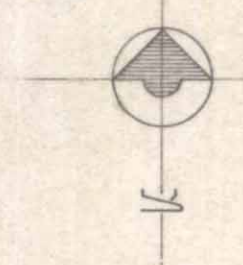
מגיש התכנית : ועדה מקומית-מעלה חרמון

עורך התכנית : מ.ת.ל. - מרכז תכנון לגליל בע"מ

מ.ת.ל.  
מרכז תכנון לגליל בע"מ  
כרמית, דב. אבנר 12391  
טל. 06-988767

חוק התכנון והבניה, תשנ"ה 1965  
הועדה המקומית לתכנון ולבניה  
"מעלה חרמון"  
חכנית 6184 - מס' 8420  
הועברו לועדה המחוזית לתכנון ובניה עם  
המליצה למתן חוקף לתאריך 22.5.95  
מ"ת.ל. מעלה חרמון

- מקרא
- גבול התכנית
- גבול תכנית המתאר (ג/6009)
- דרך קיימת ו/או מאושרת
- שטח למבני צבור
- מספר דרך
- קו בנין
- רוחב דרך
- שטח חקלאי
- קו מתח גבוה



משרד הפנים יתרון תשנ"ה  
חוק התכנון והבניה תשנ"ה-1965  
אישור תכנית מס' 8420  
ועדה המחוזית לתכנון ולבניה החליטה  
ביום 22.5.95 לתת את התכנית  
סמנכ"ל לתכנון קרית חרמון

הודעה על אישור תכנית מס' 8420  
הורסמה בנקודת הפרסומים מס' 4383  
מיום 22.2.96 המש"ו א"א 1687

