

מחוז צפון

מרחב תכנון מקומי חבל אשר

נפה: עכו

תחום שיפוט מוניציפאלי: מוא"ז מטה אשר

תכנית שינוי מתאר מקומית מס' ג/ 11744

איחוד וחלוקה חדשה במושב בן עמי

המהווה שינוי לתכנית ג/ 9317

הקרקע הכלולה בתכנית:
 גוש 19935 ח"ח 37, 39
 גוש 19936 ח"ח 34, 38
 גוש 19937 חלקה 10
 גוש 19938 ח"ח 19

שטח התכנית: 85.7 דונם
 מדידה אולטימטיבית ע"י מחשב

יזום ומגיש התכנית: ועד מושב בן עמי, ד.ב. גליל מערבי 25240
 טלפקס 04-9821354

בעל הקרקע: מדינת ישראל בחכירה למושב בן עמי, ד.ב. גליל מערבי 25240
 טלפקס 04-9821354

עורך התכנית: יעקב מאור, מתכנן ערים, אינטרנציונל 18 חיפה
 טל: 04-8231191, פקס: 04-8235291

מערך לוקטור 2000, תכנון ותכנית השב"ח 1961
 אישור תכנית מס' 11744
 יזום ומגיש התכנית: ועד מושב בן עמי, ד.ב. גליל מערבי 25240
 טלפקס 04-9821354

מקרא

גבול התכנית: גבול תכנית ג/ 5346

אזור מגורים א

שטח ציבורי פתוח

מסחר

אזור למבני ציבור

דרך מאושרת

דרך מוצעת

דרך לביטול

דרך משולבת

חניה

בית קברות

מבנה להריסה

גבול ומס' חלקה

גבול ומס' חלקה לביטול

גבול גוש

מס' וגבול מגרש מוצע

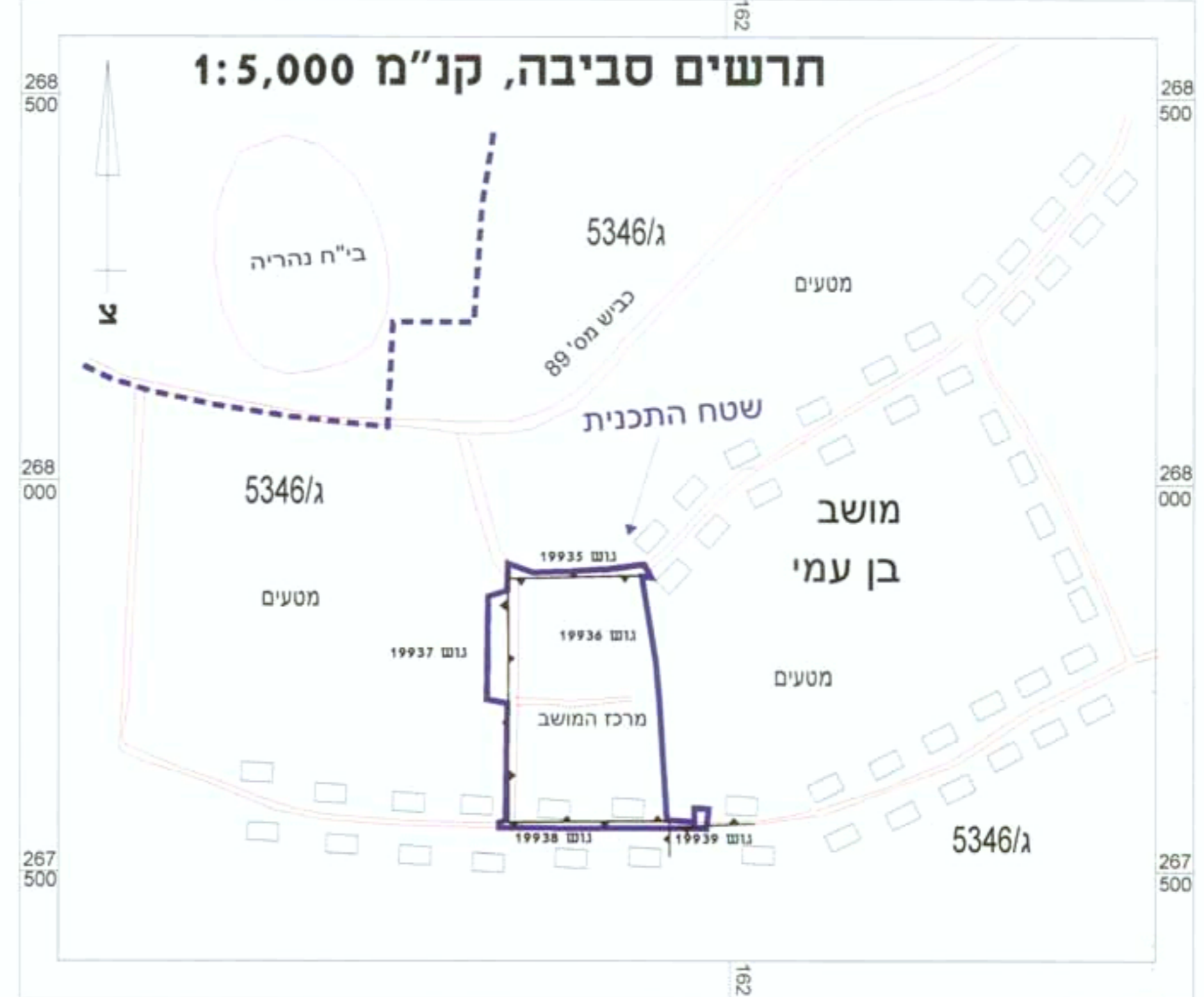
גבול מגרש לביטול

קו חשמל

מס הדרך

קו בנין

רוחב הדרך



תרשים אזור, קני"מ 1:50,000

מס' מגרשים במצב מאושר	מס' מגרשים במצב מוצע	מס' למגרש יחיד	סה"כ מס' יחיד בתכנית
65	65	1	65

מס' מגרשים במצב מאושר	חישוב שטחים		מס' מגרשים במצב מוצע	סה"כ
	שטח בדונם	באחוזים		
אזור מגורים א	32.5	37.9%	32.8	38.3%
שטח ציבורי פתוח	4.0	4.7%	3.7	4.3%
מסחר	1.0	1.2%	0.7	0.8%
אזור למבני ציבור	16.7	19.4%	15.1	17.6%
דרך מאושרת	30.5	35.6%	30.5	35.6%
דרך מוצעת	0.4	0.5%	1.8	2.1%
חניה	0.6	0.7%	0.5	0.6%
בית קברות	0.6	0.7%	0.6	0.7%
סה"כ	85.7	100%	85.7	100%



הערות:
 א. המפה קשורה לרשת קואורדינטות ארצית נקודות ה' 471 ו' 470
 ב. המפה קשורה לרשת גבהים ארצית נקודה בג' 152 = 24.806
 ג. הוקן לאורך תכנון
 ד. לא לצרכי רישום
 ה. תאריך המדידה 8.10.98
 ו. רקע גושים וחלוקות נקלט גרופית
 ז. מפת גוש בקנה"מ 1:2500



הערות:
 א. המפה קשורה לרשת קואורדינטות ארצית נקודות ה' 471 ו' 470
 ב. המפה קשורה לרשת גבהים ארצית נקודה בג' 152 = 24.806
 ג. הוקן לאורך תכנון
 ד. לא לצרכי רישום
 ה. תאריך המדידה 8.10.98
 ו. רקע גושים וחלוקות נקלט גרופית
 ז. מפת גוש בקנה"מ 1:2500

חתימות

ת.ב.ע. גליל מערבי
 ועד מושב בן עמי
 מושב בן עמי
 חקלאית מיישובי בן עמי

יעקב מאור
 26.10.2004