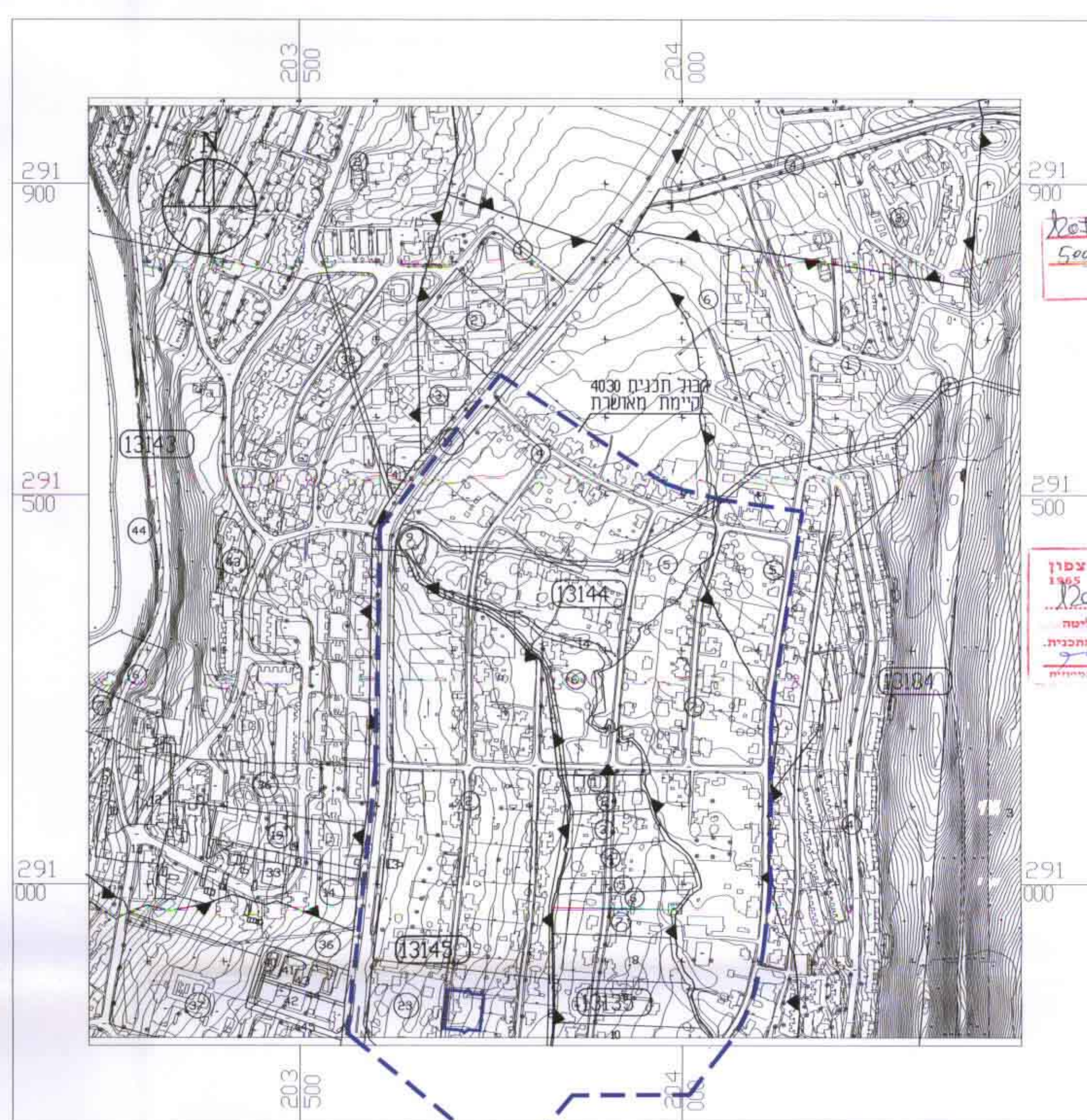


12071/15 ת.ר.ש

2. תרשימי עזר
2.1 תכנית סביבה - 1:5,000



1. כותרות ומידע תכנוני
1.1 כותרות

מזודד צפון
מרחב תכנון מקומי קריית שמונה
תחום שיפוט מוניציפלי-עיריית קריית שמונה

תכנית מפורטת מס': 12071/15
שינוי תכנית ג/4030, ת.ר.ש' 1/05/15

מחוז: צפון
נפה: קריית שמונה
ישו: קריית שמונה

בעל הקרקע: מועדון הקרקע ישראל 06-655821
יוזם התכנית: אהרון מעולם רח' אהרן רעם 41 קריית שמונה 6817337
מגיש התכנית: אהרון מעולם רח' אהרן רעם 41 קריית שמונה 6817337
עורך התכנית: אג' אדריכלות ועיצוב-אדריכל גורי גבי 39869 תל אביב
תל: 679 קריית שמונה 06-6950069

שטח התכנית: 2.4 דונם
קנה מידה: 1:500

גושם וחלקות:

גושם	חלקות שלמות	חלקי חלקות
1345		23

מספר יחידות: 6 יח' דיור
תאריך הגנת התכנית:

תאריך	הצעה	עובד	עובד	עובד	עובד
5/2/2000		1	2	3	4
16/5/2000					
10/7/2000					
09/10/2001					
25/06/2001					

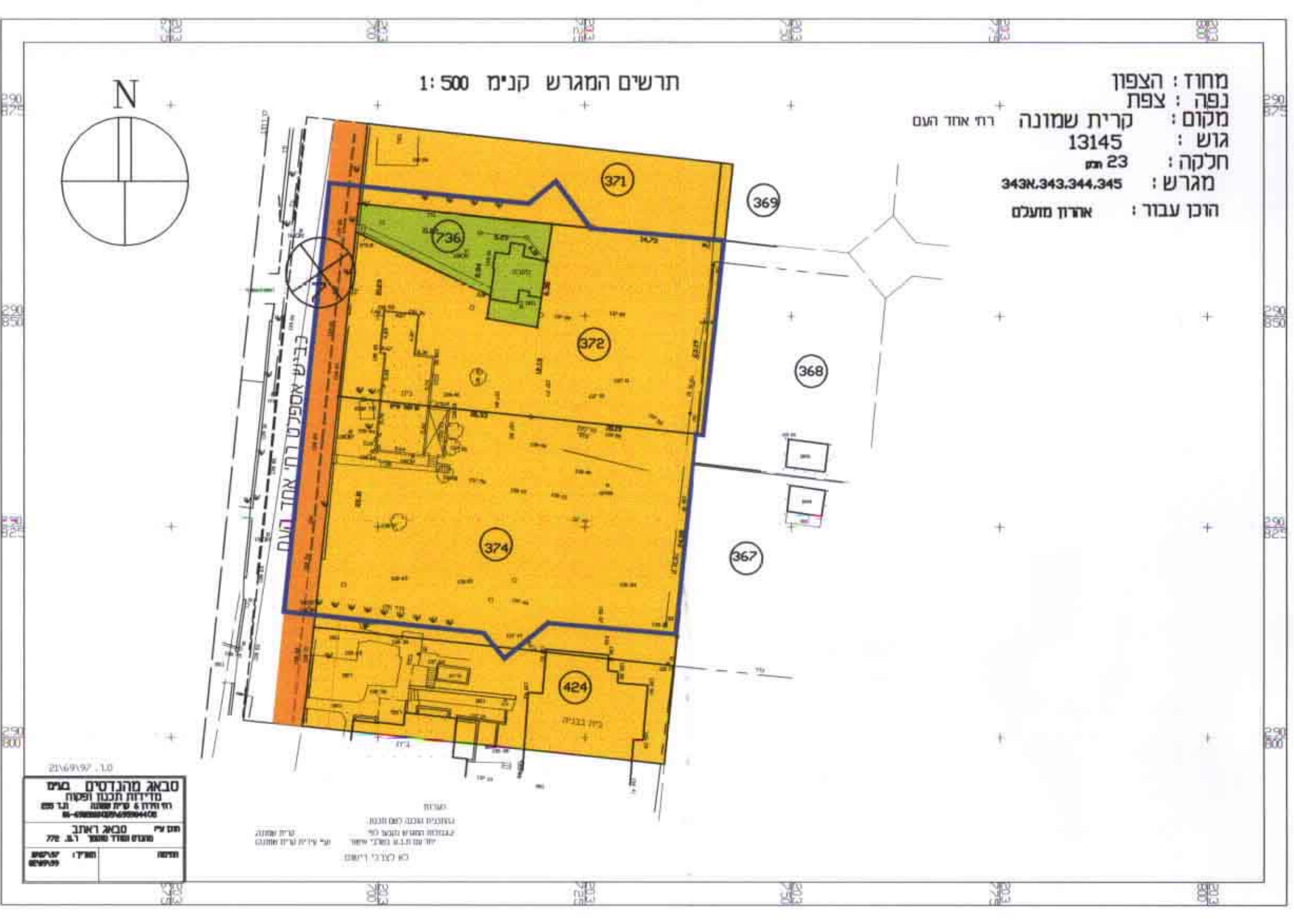
1.2 מקרא:

	דרך קיימת מאושרת		גבול תכנית קיימת
	דרך מוצעת / הרחבה		גבול תכנית הצפון
	דרך משלבת		מס' דרך
	שטח ציבורי פתוח		מס' דרך
	שטח מגורים-א'		גודל גוש
	שטח מגורים ע"י תרשיץ		מס' חלקה
	מבנה קיים לזרייה		גודל תגרש
			מס' חלקה
			גודל תגרש

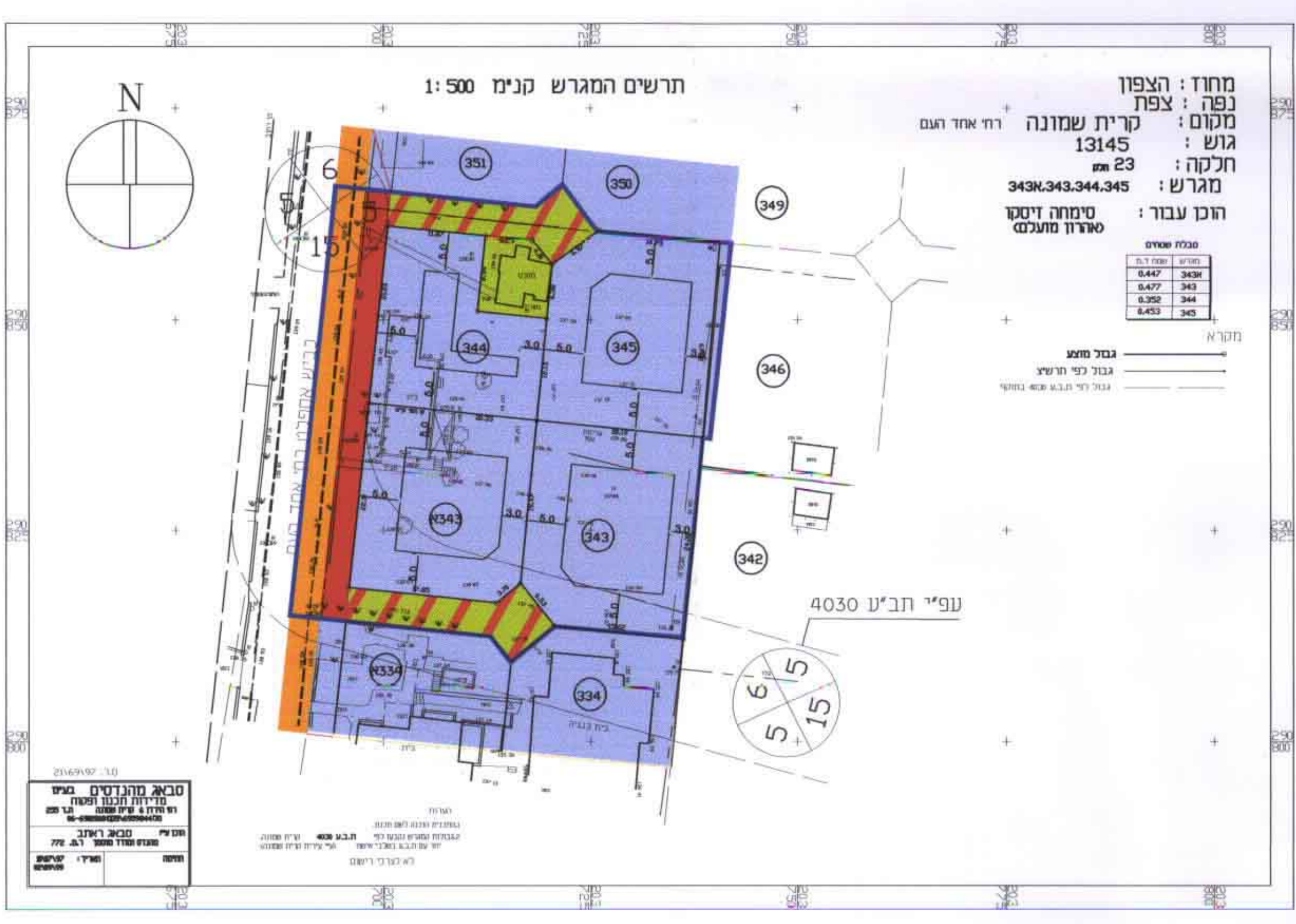
1.3 טבלת שטחים

מוצע	שטח	שטח	שטח	שטח	ק"מ	שטח ד.מ.	שטח ד.מ.
7.9%	0.19	7.9%	0.19	2.1	0.840	372	
6.25%	0.15	—	—	—	1.206	374	
9.8%	0.235	—	—	—	0.183	736	
2.9%	0.07	7.5%	0.18	—	—	—	
1.05%	0.025	84.6%	2.03	—	—	—	
72.1%	1.73	—	—	—	—	—	
100%	2.4	100%	2.4	—	—	—	

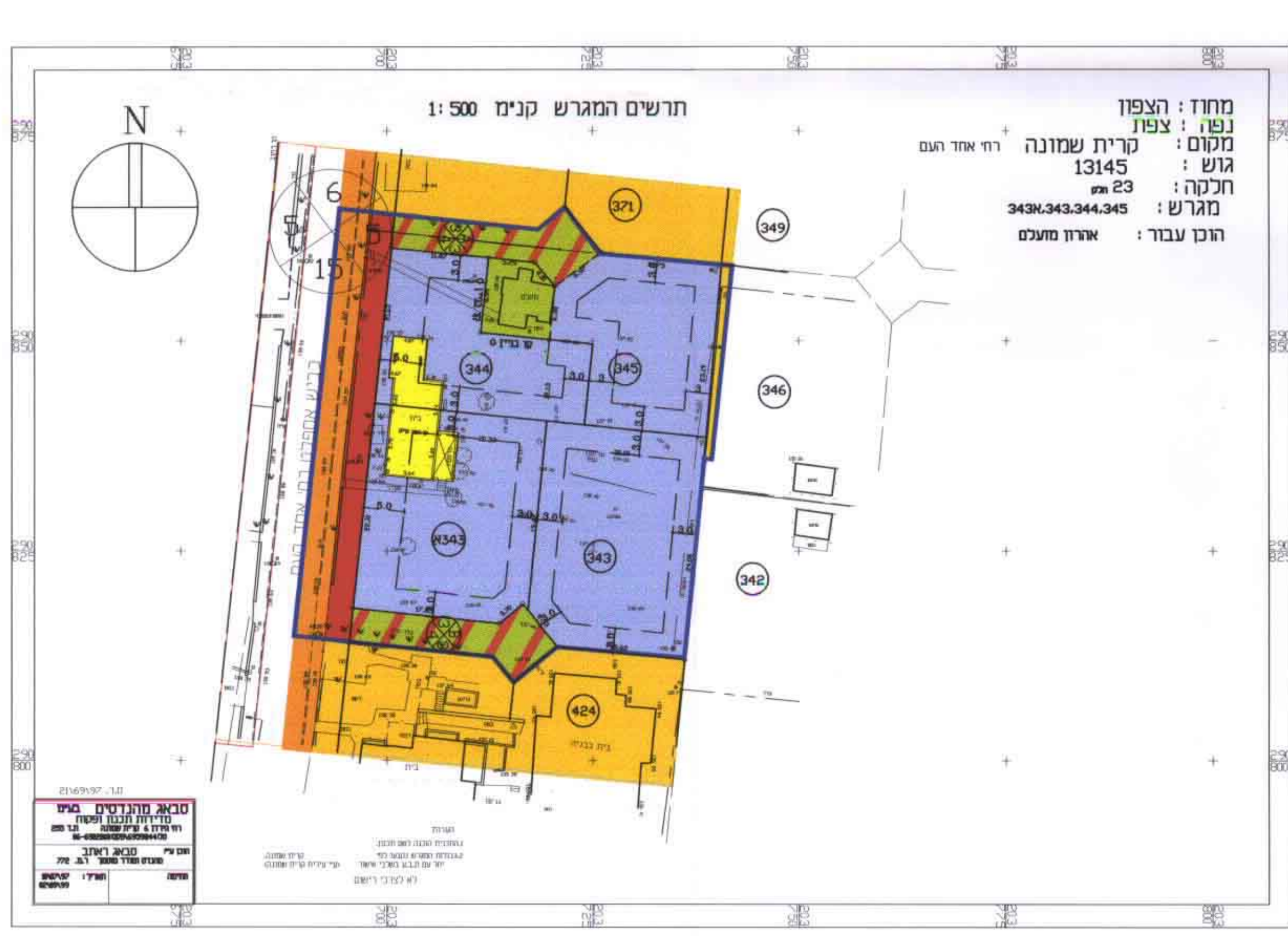
3. תשריטים
3.1 תכנית מצב קיים לפי תרשיץ 1/05/15 - 1:500



3.2 תכנית מצב קיים לפי תב"ע 4030 - 1:500



3.3 תכנית מצב מוצע - 1:500



1.4 חתימות
בעל הקרקע:

היוזם:

הועדה המקומית:

הועדה מחוזית:

המתכנן: