

מחוז הצפון
 מרחב תכנון מקומי - מגדל העמק
 תחום שיפוט מוניציפאלי : עיריית מגדל העמק
 ת.ד. 17, מגדל העמק 23101
 טל': 06-6541687 פקס: 06-6541418

תכנית מס' ג/10364 - "מגדל אור פנימיית בנות במגדל העמק"
 המהווה שינוי לתכנית מס' ג/6003-קרית מגדל אור שבתוקף.

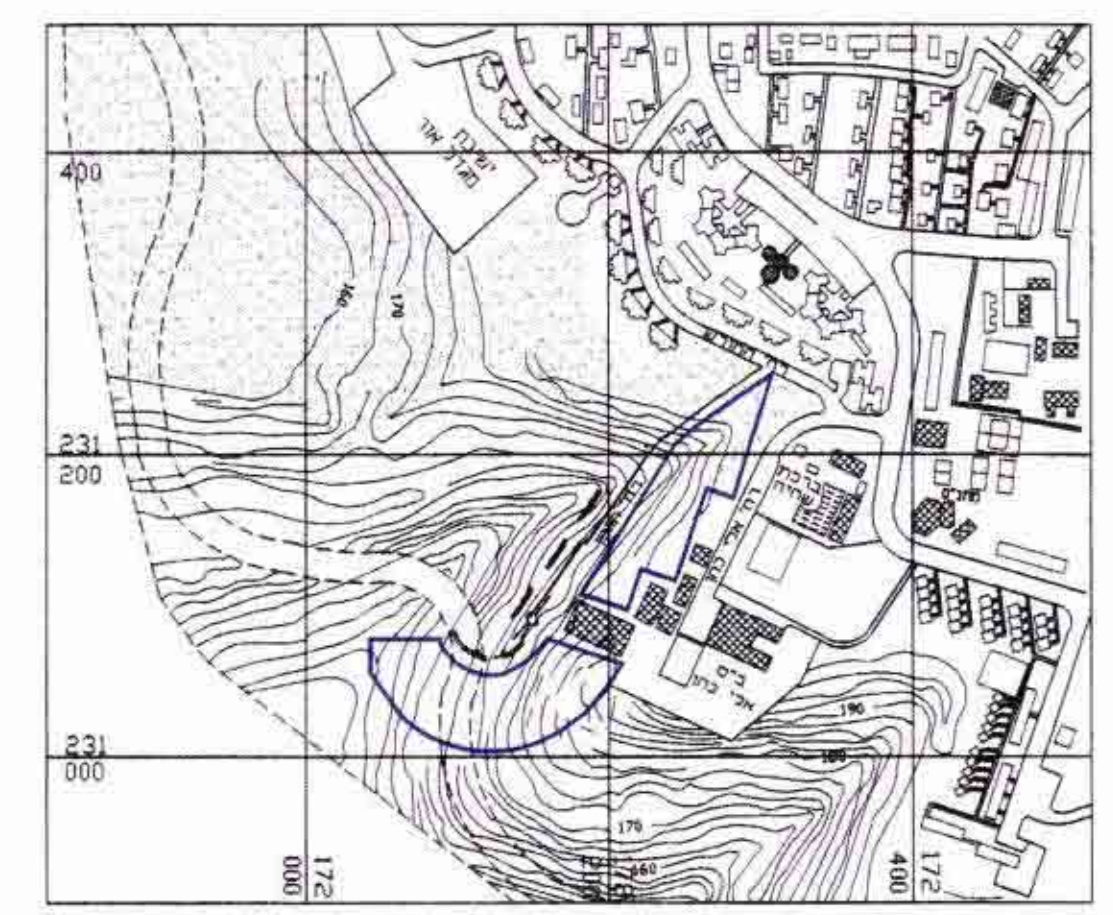
נפה - יזרעאל
 עיר - מגדל העמק
 גוש - 17803-17377
 חלקי חקקות - 1 - 1
 שטח התכנית - 13.0 דונם

יום התכנית - מגדל אור-להפצת תורה וחינוך בצפון עמותת מס' 575-5-004-58 ת.ד. 17, מגדל העמק 23101 טל': 06-6541687 פקס: 06-6541418
 בעל הקרקע - מנהל מקרקעי ישראל, קרית המושבה, נצרת עילית 17000 טל': 06-6560521 פקס: 06-6558211

עורכת תכנית - רחל יגלום-דוקוב אדריכלית ומתכננת ערים, רח' ארכוורוב 54, ח'פ"ה 33651 טל': 04-8621559 פקס: 04-8622868
 מודד מוסמך - כנען-שרותי הנדסה בע"מ - דודו כנען מהנדס גיאודטי, מודד מוסמך רח' ליבריה 55, ח'פ"ה 34980 טל': 04-8342010 פקס: 04-8255720

תאריך הפקת תשריט - 20.05.98

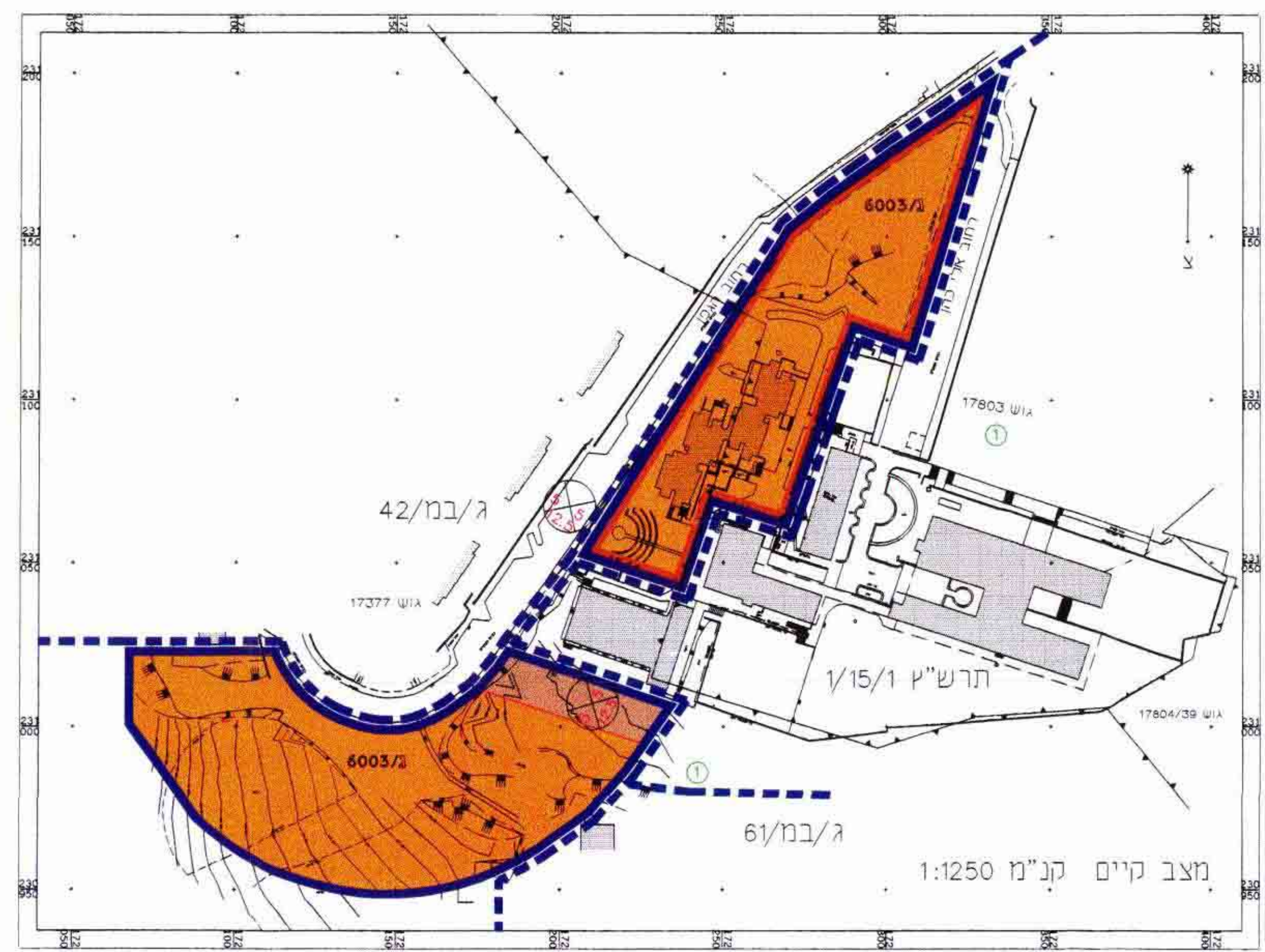
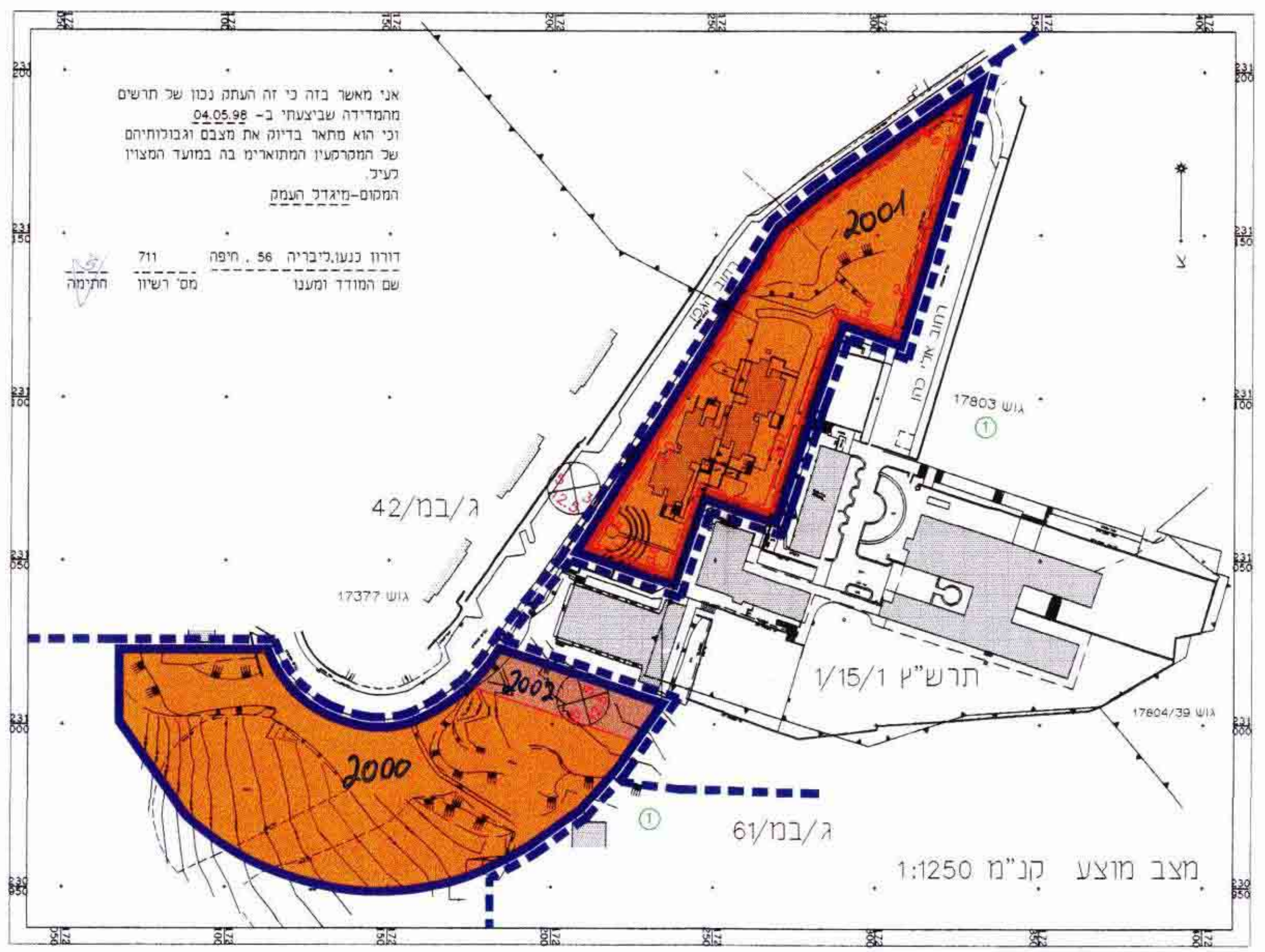
משרד הפנים מחוז הצפון
 תוקף החלטת התכנית והשכירות - 11.68
 אישור תכנית מס' 10364
 תעודת המחזורית לתכנון לבנות החליטה ביום 11.04.98 לאשר את החלטת מועצת כולקוס תרומים מס' 10364



תרשים הסביבה קנ"מ 1:5000

- גבול תכנית
- גבול תכנית קיימת (מאושרת / מופקדת)
- אזור מגורים א'
- שטח למוסד
- מבנה קיים
- דרך קיימת
- מס' הדרך
- קו בנין
- קו רחוב
- קו בנין
- קו רחוב
- גבול גוש
- מספר גוש
- מספר חקקה

טבלת שימושי קרקע			טבלת שימושי קרקע		
עוד	שטח בדונם	אחוז	עוד	שטח בדונם	אחוז
שטח למוסד	5.50	42.30%	שטח למוסד	5.50	42.30%
אזור מגורים א'	6.90	53.00%	אזור מגורים א'	6.90	53.00%
דרך קיימת	0.60	4.70%	דרך קיימת	0.60	4.70%
סה"כ שטח התוכנית	13.00	100%	סה"כ שטח התוכנית	13.00	100%



אני מאשר בזה כי זה העתק נכון של תרשים מהמדירה שבוצעה ב- 04.05.98 וכי הוא מתאר בדיוק את מצבם ובנוכחותם של המקדמות המתוארים בה במועד המצוין לעיל.
 המסמך-מגדל העמק
 דודו כנען, ליבריה 55, ח'פ"ה 711, מס' רשיון התמיכה

מצב מוצע קנ"מ 1:1250

מצב קיים קנ"מ 1:1250