

חוק תכנית
6/01

מחוז צפון

מרחב תכנון מקומי-מבוא העמקים
תכנית מס"ג 11654 - גן ילדים
שנוי לתכנית מתאר רינה מס"ג 5249
קנה מדה 1:1250

תאריך:

נפה: יזרעאל

המקום: כפר רינה גוש 17523 חלקה 14 (חלק)

תחום שיפוט מוניציפלי: מועצה מקומית רינה

שטח התכנית: כ-986 מ"ר

יזום התכנית: מועצה מקומית רינה

מיקוד רינה 16940

טל"ג 06-6577734 פקס 06-6555610











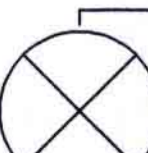


בעלי הקרקע: מועצה מקומית רינה

עורך התכנית: איילי נחלה - אדריכל מתכנן ערים.

ת.ד. 1511 נצרת מיקוד 16000

טל"ג 06-6555792 פקס. 06-6460683

מקרא:

-  אזור מגורים א
-  שטח ציבורי פתוח
-  שטח לבניין ציבורי
-  שטח פרטי פתוח
-  דרך קיימת
-  דרך להולכי רגל
-  גבול תכנית
-  גבול תכנית מאושרת
-  גבול ומספר גוש 17523
-  גבול ומספר חלקה 20
-  מס' הדרך
-  קו בנין
-  רוחב הדרך

חתימות:

מועצה מקומית רינה

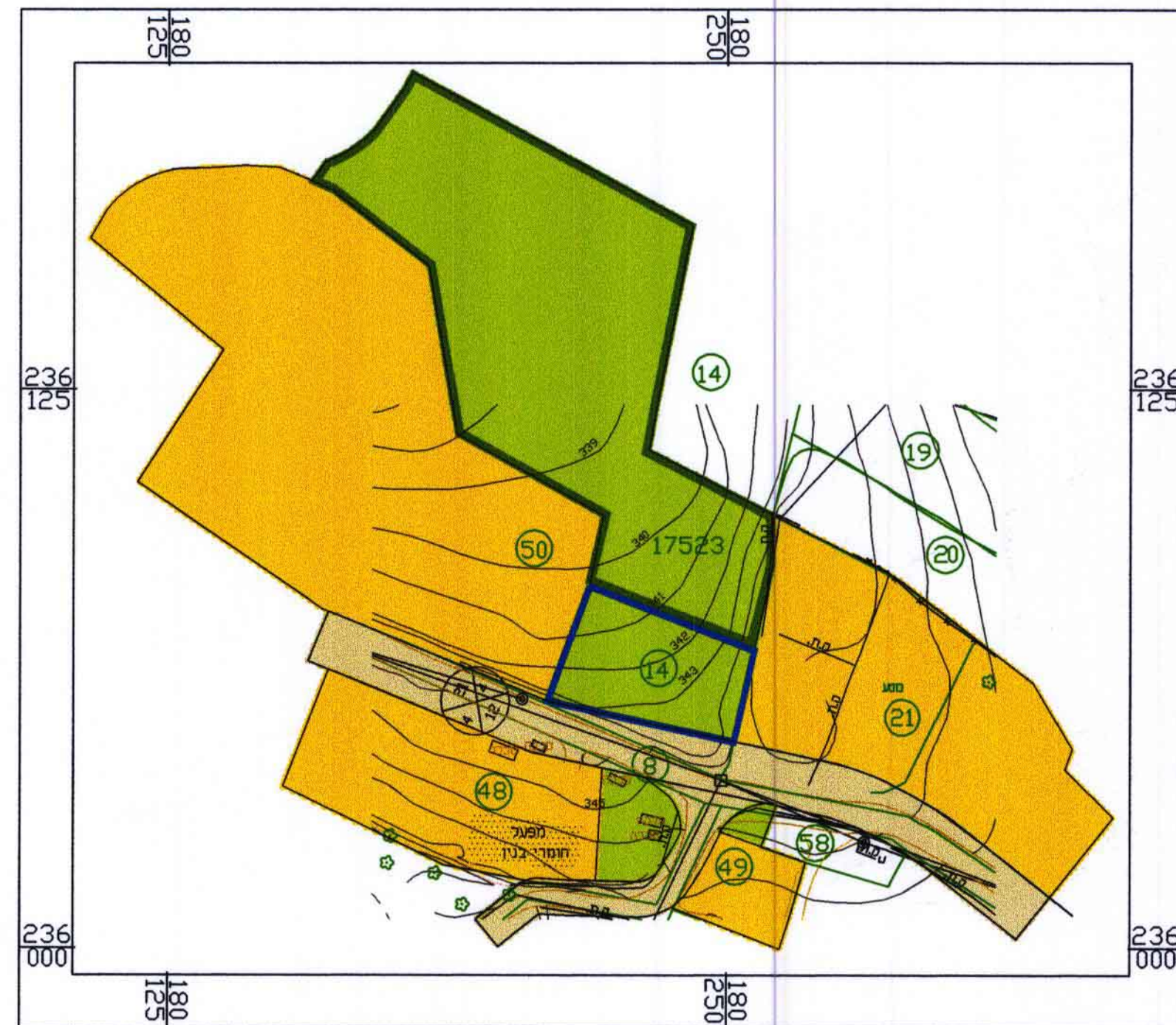
אילי נחלה - אדריכל

מצב קיים

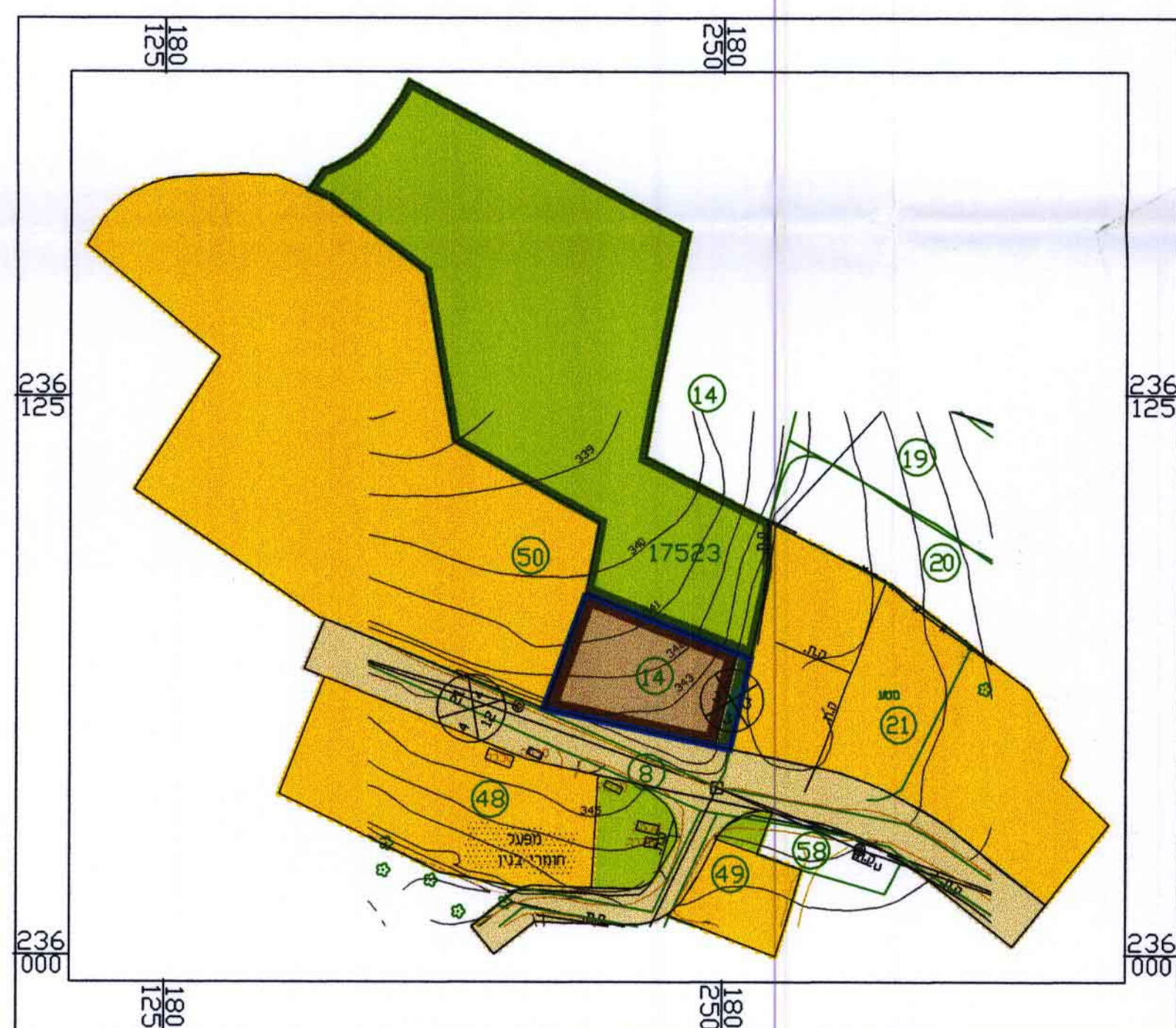
טבלת שימושי קרקע		
יעוד	שטח בדונם	%מסה"כ שטח התוכנית
שטח ציבורי פתוח	0.986	100%
סה"כ שטח התוכנית	0.986	100%

מצב מוצע

טבלת שימושי קרקע		
יעוד	שטח בדונם	%מסה"כ שטח התוכנית
שטח למבני ציבור	0.918	93.1%
דרך להולכי רגל	0.068	6.9%
סה"כ שטח התוכנית	0.986	100%



תכנית מצב קיים קנ"מ 1:1250



תכנית מצב מוצע קנ"מ 1:1250

תרשים סביבה קנ"מ 1:10000

