

מס' דרי' המכנים מחוז הצפון
 תחום המבנה והכניסה השנייה
 11405
 יזום: המנהל לנגנון ובקרת החלטה
 13.9.08
 מ"מ: 13.9.08

מס' דרי' המכנים מחוז הצפון
 תחום המבנה והכניסה השנייה
 11405
 יזום: המנהל לנגנון ובקרת החלטה
 13.9.08
 מ"מ: 13.9.08

מחוז הצפון

מרחב תכנון מקומי - יזרעאלים

תכנית מס' ג/1405 המחווה
 שינוי לתכנית מס' ג/2510 ו 1707
 מסרת התכנית :- שינוי ייעוד איזור חקלאי למגורים ודרך גישה
 תחום שיפוט מוניציפלי :- מ.מ. זרזיר נפה יזרעאל
 המקום :- בית זרזיר
 גוש 17502 חלקים מחלקות ג/39, 41, 40, 30, 42
 שטח התכנית :- 3.972 ד' לפי חישוב מודד מוסמך
 היוזם :- עיאדאת סהייל כפר עיאדאת.
 בעל הקרקע :- עיאדאת סהייל כפר עיאדאת.
 עורך הבקשה :- אגני ג. עבוי ת.ד. 2048 נצרת טל: 06-6575807

תאריך עדכון :- 05-06-01

חתימות :- יוזם התכנית

Handwritten signature

בעלי הקרקע

Handwritten signature

עורך התכנית

גסאן עבוי
 מהנדס בנין
 הישג מס' 16008

מודד מוסמך

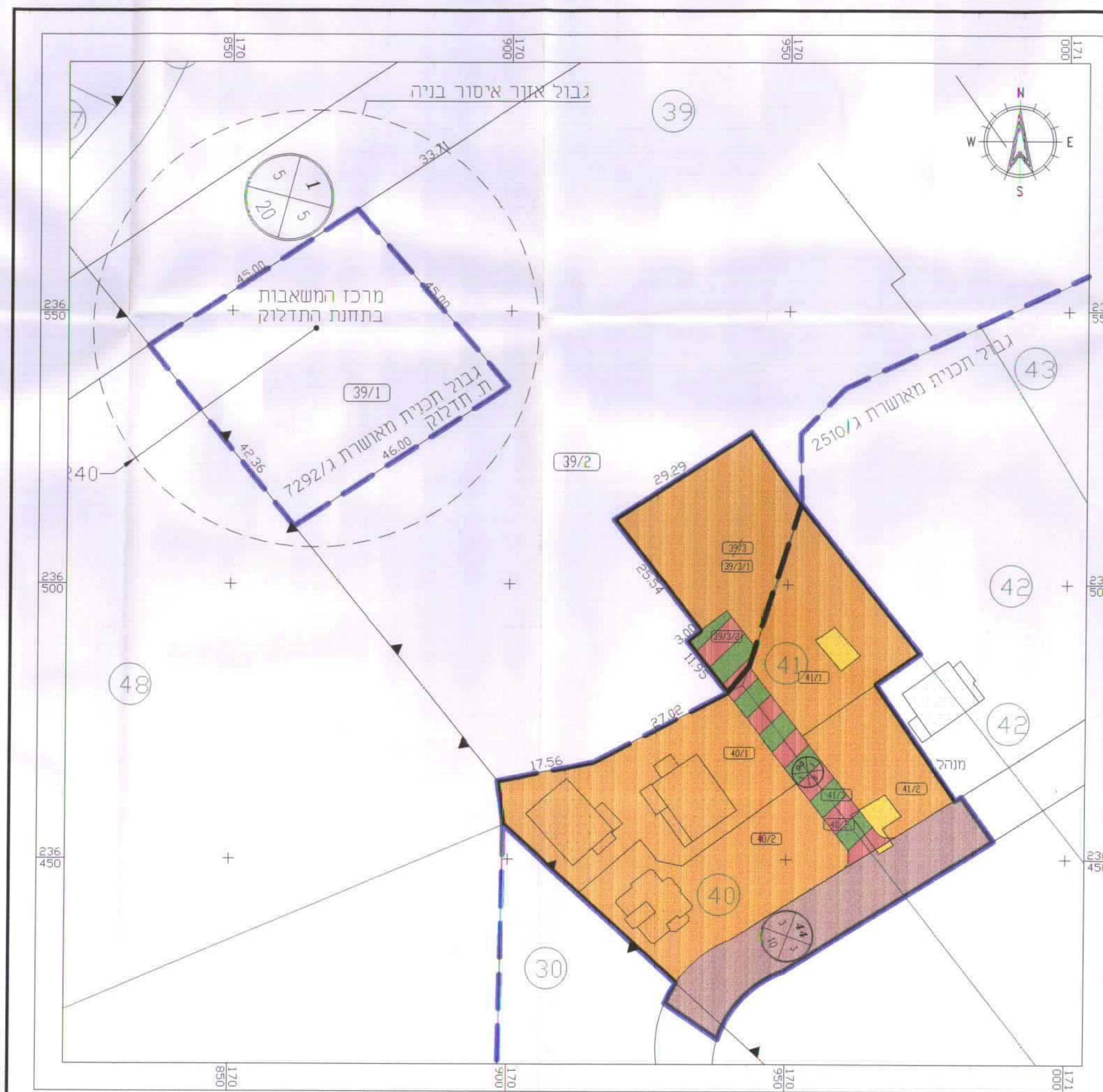
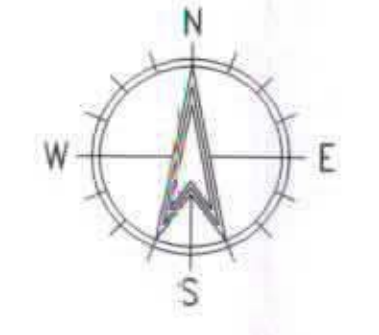
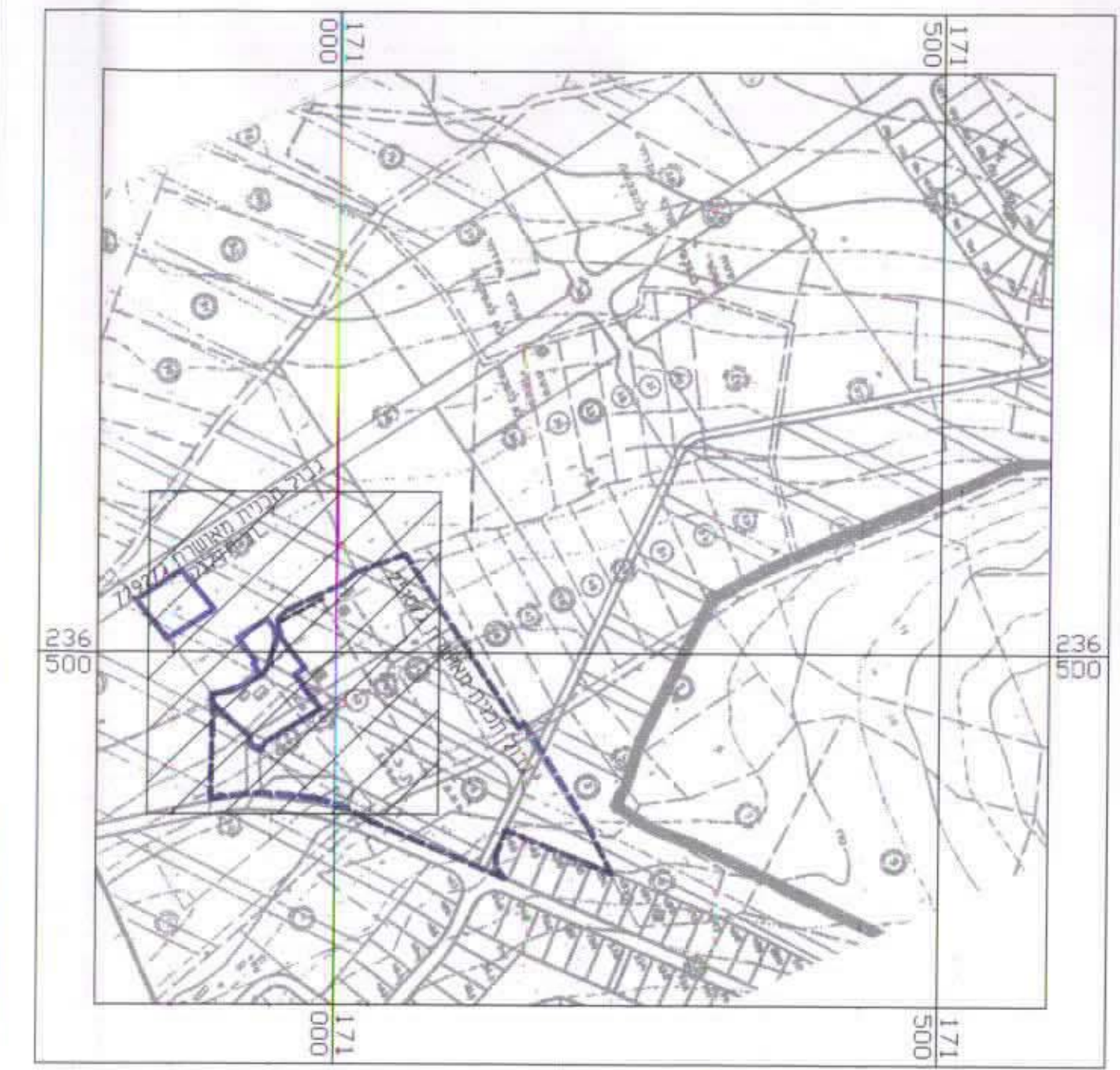


815
 ת.ד. 43 סניף

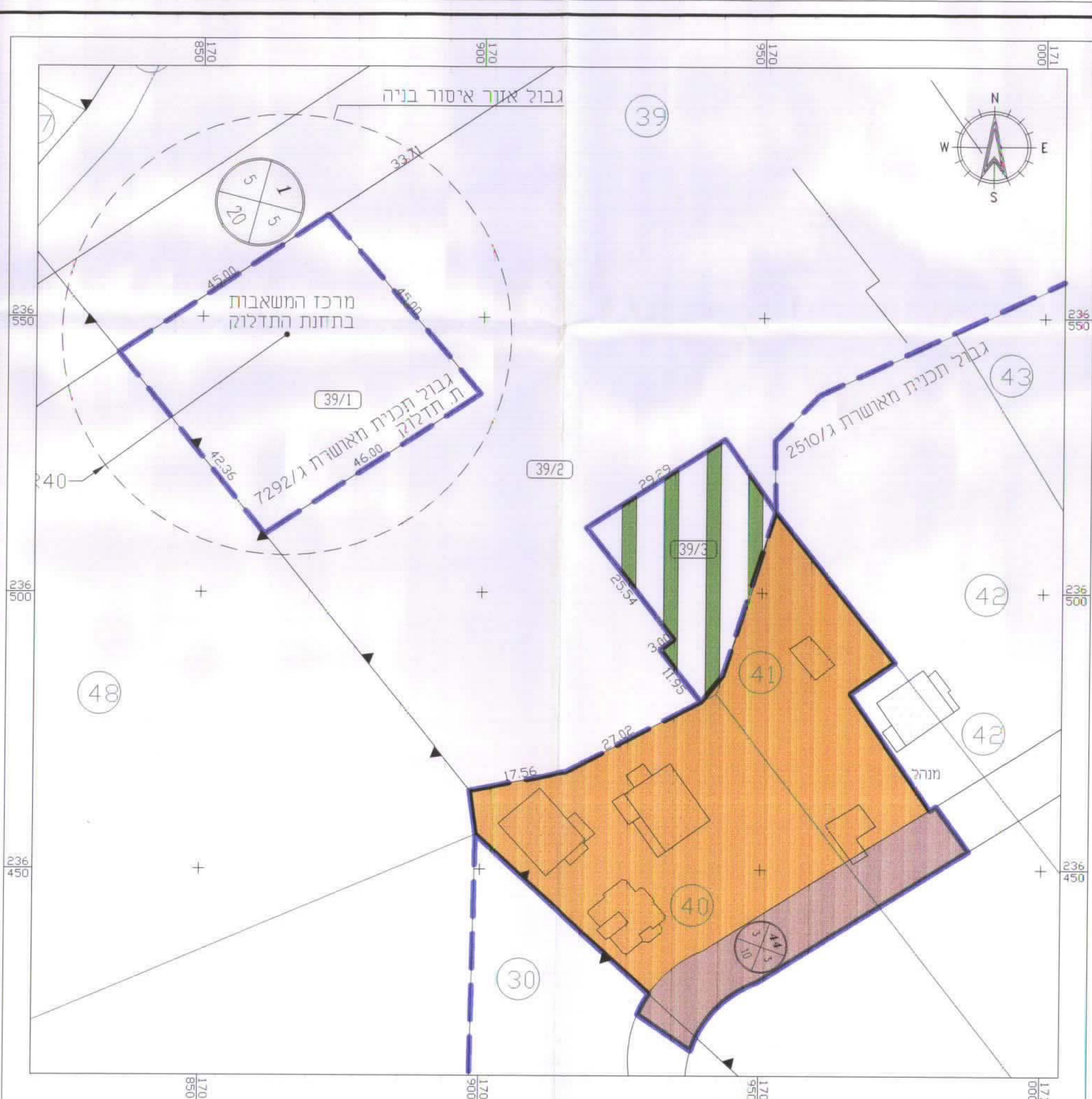
מקרא וטבלת שטחים ושימושים

מצב מוצע		מצב קיים	
שטח ב - ד' אחוזים	שטח ב - ד' אחוזים	שטח ב - ד' אחוזים	שטח ב - ד' אחוזים
75.40%	2.995	65.96%	2.62
16.29%	0.647	17.75%	0.705
8.31%	0.33	16.29%	0.647
100.0%	3.972	100.0%	3.972

- להריסה
- מס' חלקה רישומה 39
- מס' מגרש מוצע 89/3
- גבול גוש רשום
- גבול חלקה
- גבול מגרש
- מס' דרך
- קווי בנין קדמיים
- רוחב דרך



תשריט מצב מוצע קנ"מ 1:500



תשריט מצב קיים קנ"מ 1:500