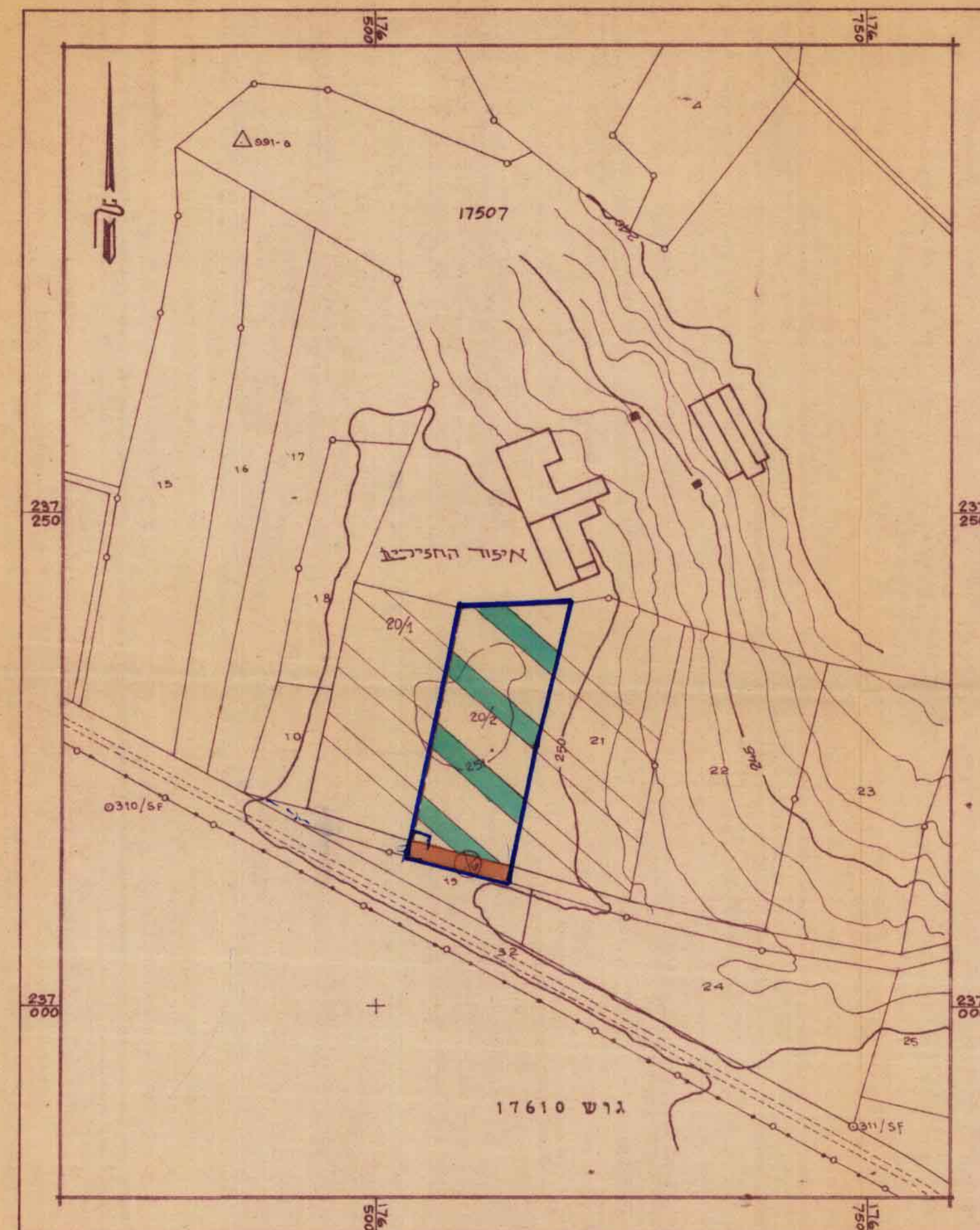
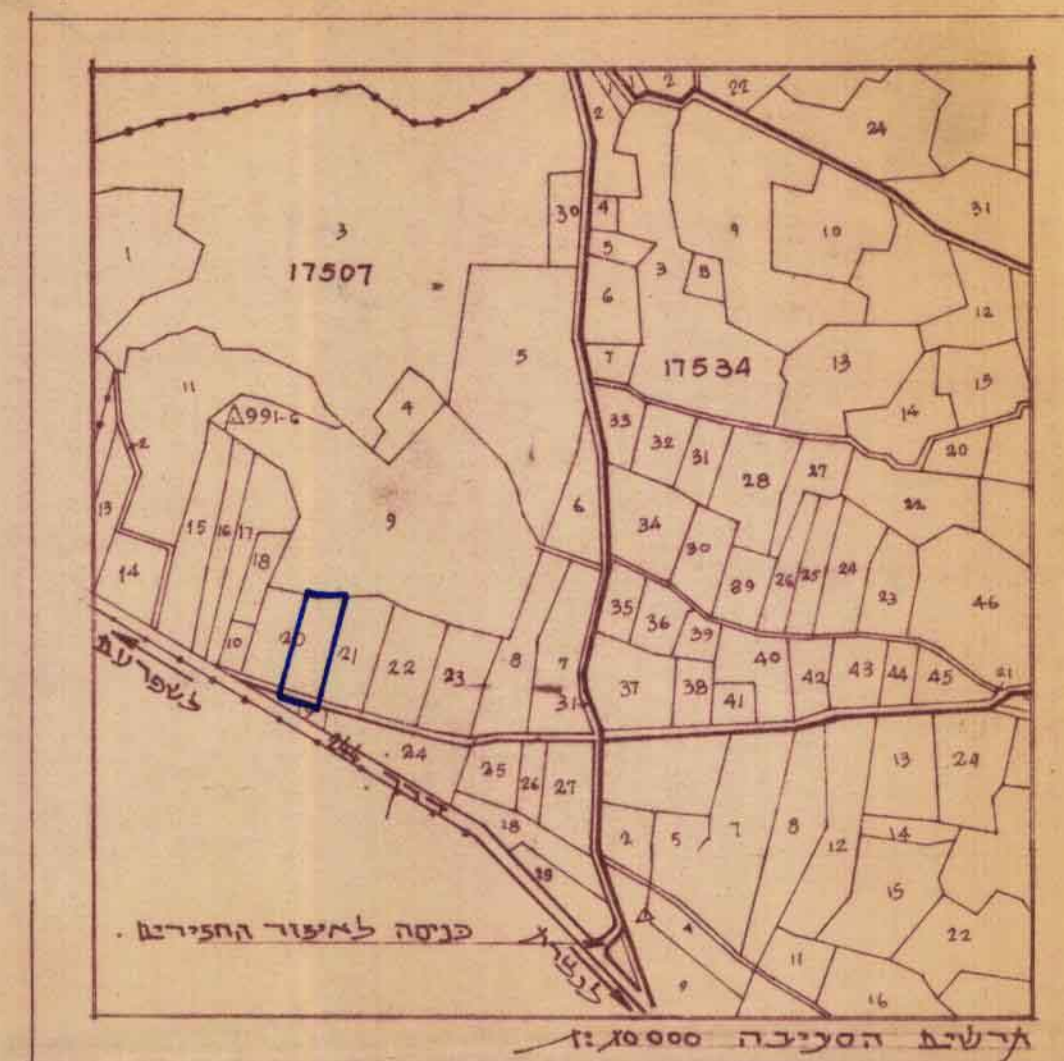


צגים הסניבה (מצב טבע)



צגים הסניבה (מצב קיים)



- מקרא**
- גבול תוכנית
  - גבול חלקה רשומה
  - שטח חקלאי
  - איזור תעשייה צעירה
  - דרך קיימת
  - מס הדרך
  - קו בניין
  - רוחב הדרך

%	השטח במס'ר	ייגוד השטח
22%	1.500	שטח לתעשייה צעירה
76%	5.219	שטח חקלאי
2%	0.153	שטח לדרך
100%	6.872	סה

טבלת שטחים

**מחוז הצפון**

**מרחב תכנון מקומי מחוזי**

תכנית מס. 3214

שנוי ייעוד מהקלאי לתעשייה זעירה  
לחלק מחלקה 20 בוש 17507-רינה-  
שנוי חלקי לתכנית מכורטת מס. 1018.

ק.נ.ד. 1:2500

בעל הקרקע : מנסור מטטפא סולימן ואחרים.

יוזם התכנית : מנסור מטטפא סולימן-נצרת-

עורך התכנית : משרד תכנון והנדסה

אבו ח'דרא עדנאן

נצרת

שטח התכנית : 6872

חתימות :

יוזם התכנית

עורך התכנית

תאריך

תכנית מס. 3214  
מורכבת לפתח חוקי בילויים  
השלימים מס. 2578 מיום 15.11.77 עמוד 29

משרד להנדסה ונאות  
אבו ח'דרא עדנאן  
55546 - טל. 3214

3.2.78

משרד הכוים  
חוק התכנון והבניה תשכ"ה-1965  
מרחב תכנון מקומי  
תכנית שני אמצא מס. 3214  
הועדה המחוזית בשיבתה ה- 3/79  
מיום 3.9.78 החליטה לתת חוקי  
לתכנית הנכרת לעיל.  
סגן מנהל כליי לתכנון יושב ראש הוועדה

משרד המים  
חוק התכנון והבניה תשכ"ה-1965  
מרחב תכנון מקומי  
תכנית שני אמצא מס. 3214  
הועדה המחוזית בשיבתה ה- 4/78  
מיום 26.6.78 החליטה להפקיד את  
התכנית הנכרת לעיל.  
סגן מנהל כליי לתכנון יושב ראש הוועדה

תכנית מס. 3214  
מורכבת לפתח חוקי בילויים  
השלימים מס. 2578 מיום 15.11.77 עמוד 29