

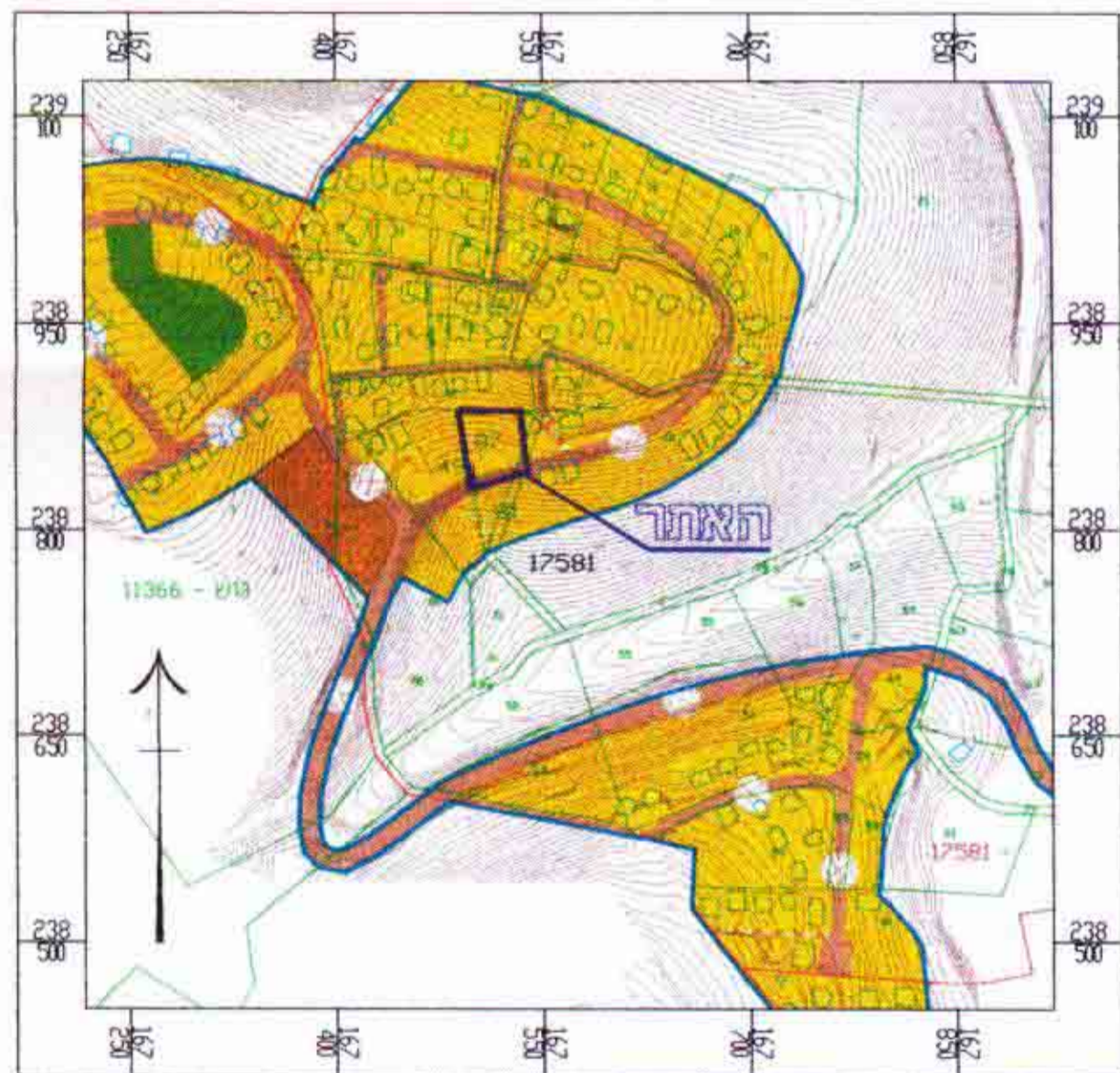
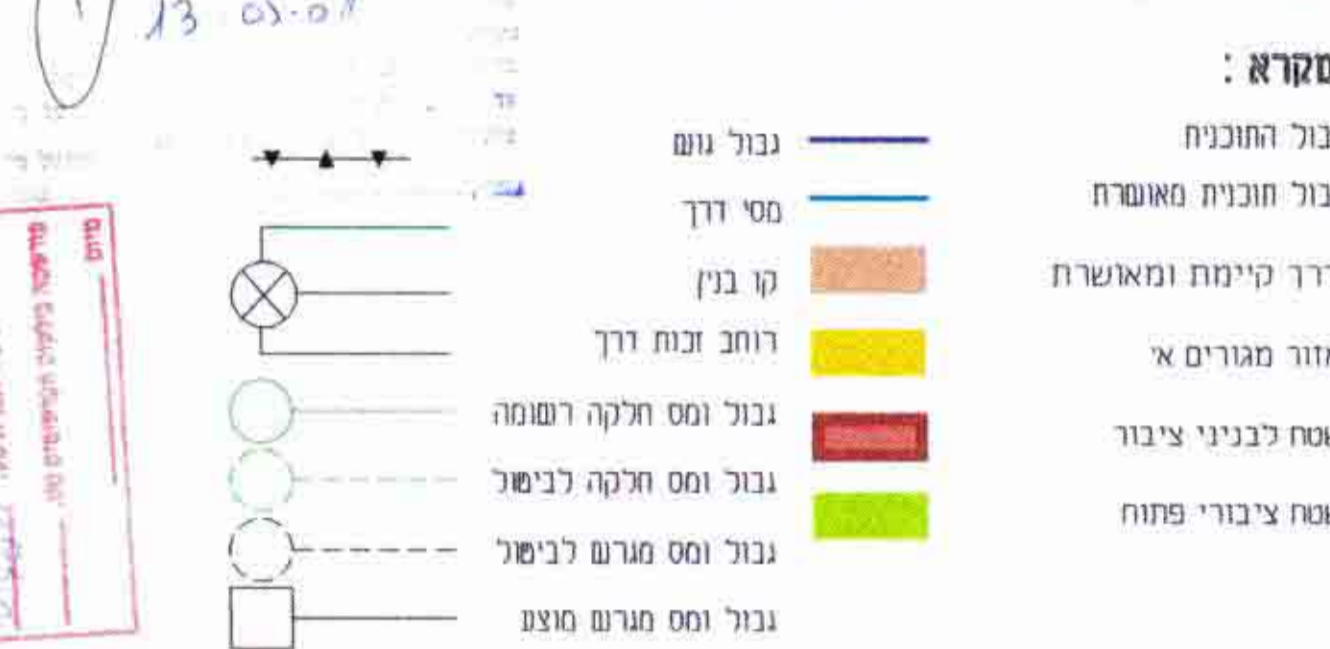
מחוז הצפון  
נפה יזרעאל

ועדה מקומית לתכנון ובניה "יזרעאלים"  
תכנית מתאר מסי ג/ 11590  
שטחי ייעוד ממגורים למבנה ציבור בחג' אג'רה  
המחזה שטחי ל ג/3481 מפורטת לערב אל חג' אג'רה



תחום שיפוט מוניציפלי: מרים כעביה, טבאש, חג'אג'רה  
מקום: חג'אג'רה  
בעל הקרקע: מ.מ.י. קרית המסורה, נצרת עילית  
הידום: מרים כעביה, טבאש, חג'אג'רה  
המתכנן: אדרי' ערן מבל  
הקרקע הכלולה בתוכנית: גוש 17581 ח/חלקות 87,80.  
ק.ג.מ.: 1:500  
שטח התכנון: כ- 1.48 דונם (מדוד גרפית)

סקרא:  
גבול התוכנית  
גבול חוכית מאושרת  
דרך קיימת ומאושרת  
אזור מגורים א'  
שטח לבניני ציבור  
שטח ציבורי פתוח



תרחיפים סביבית ק.ג.מ 1:5000

טבלת שטחים

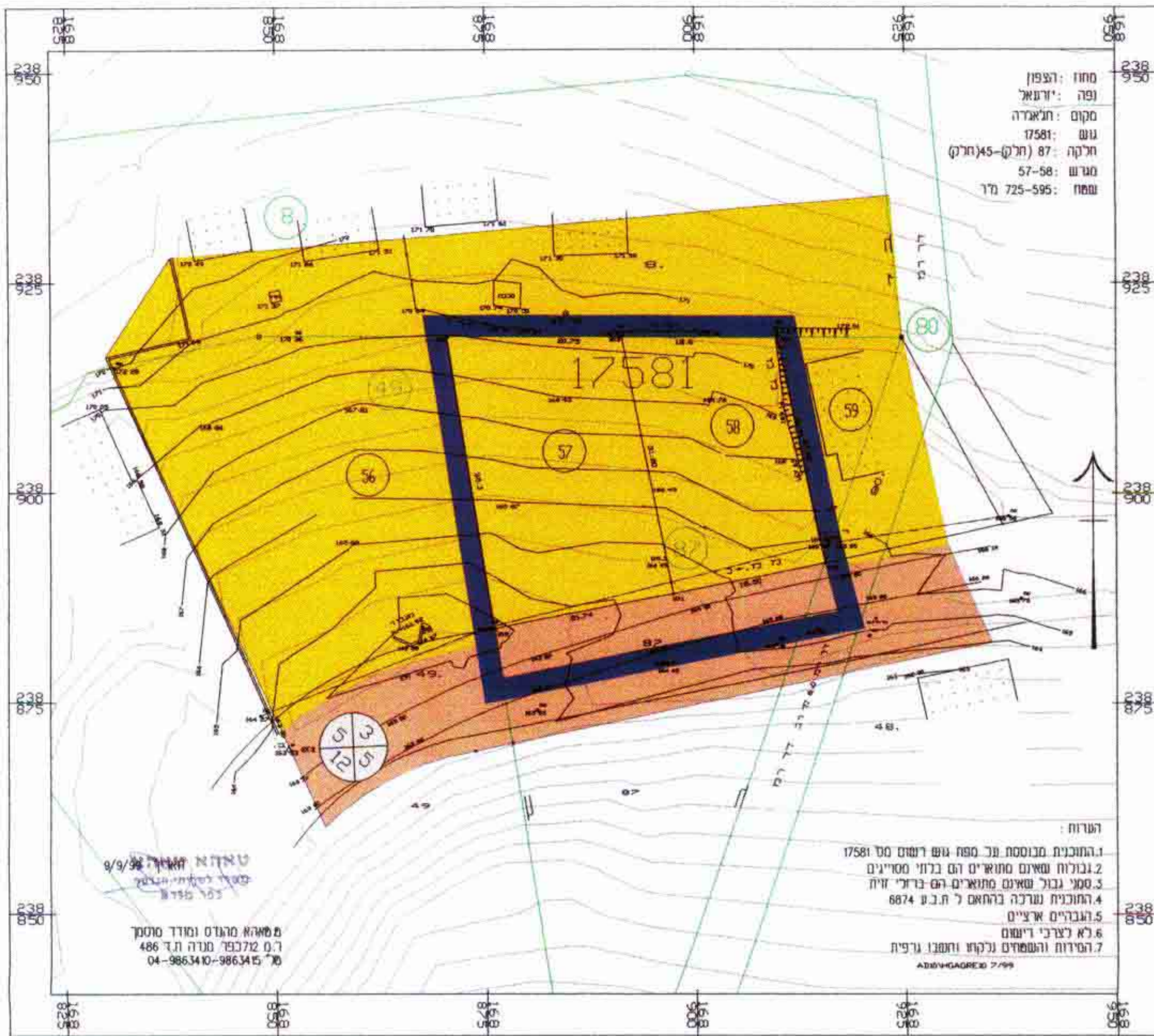
י'עוד	מצב קיים		מצב מוצע	
	שטח [דונם]	שטח [%]	שטח [דונם]	שטח [%]
אזור מגורים א'	1.24	83.78	-	-
שטח לבניני ציבור	-	-	70.27	1.04
שטח ציבורי פתוח	-	-	13.51	0.20
דרך קיימת או מאושרת	0.24	16.22	16.22	0.24
סה"כ	1.48	100	1.48	100



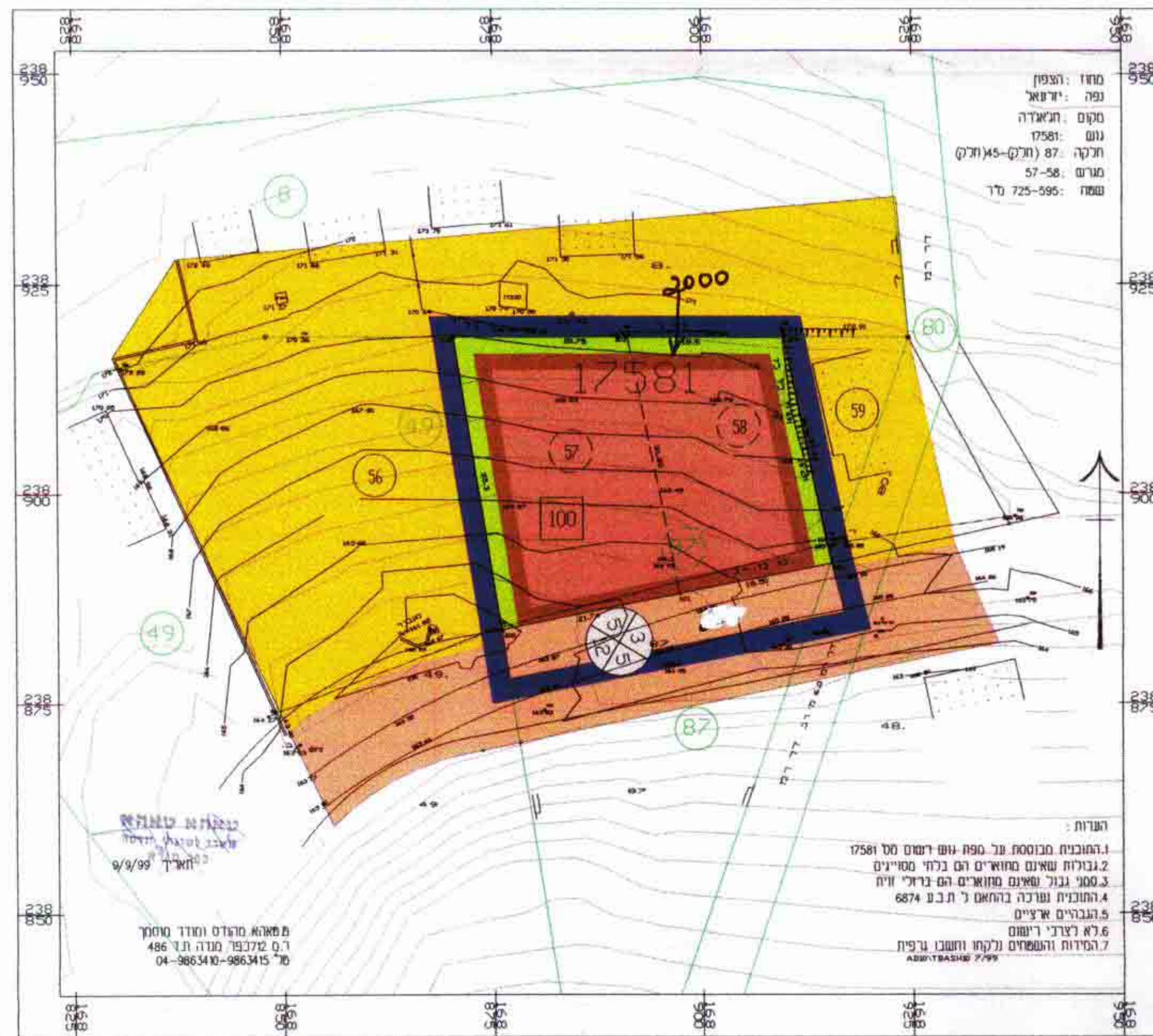
חתימות:  
יום: ועדה מקומית

בעל הקרקע: מתכנן

חאיר' ערבון אחרון: 13.03.00



מצב קיים לפי ג/3481 ק.ג.מ 1:500



מצב מוצע ק.ג.מ 1:500