

מרחב תכנון מקומי:

גליל עליון

תכנית מפורטת מס': 7608.....

אתר הנצחה ממלכתי
תל-חי

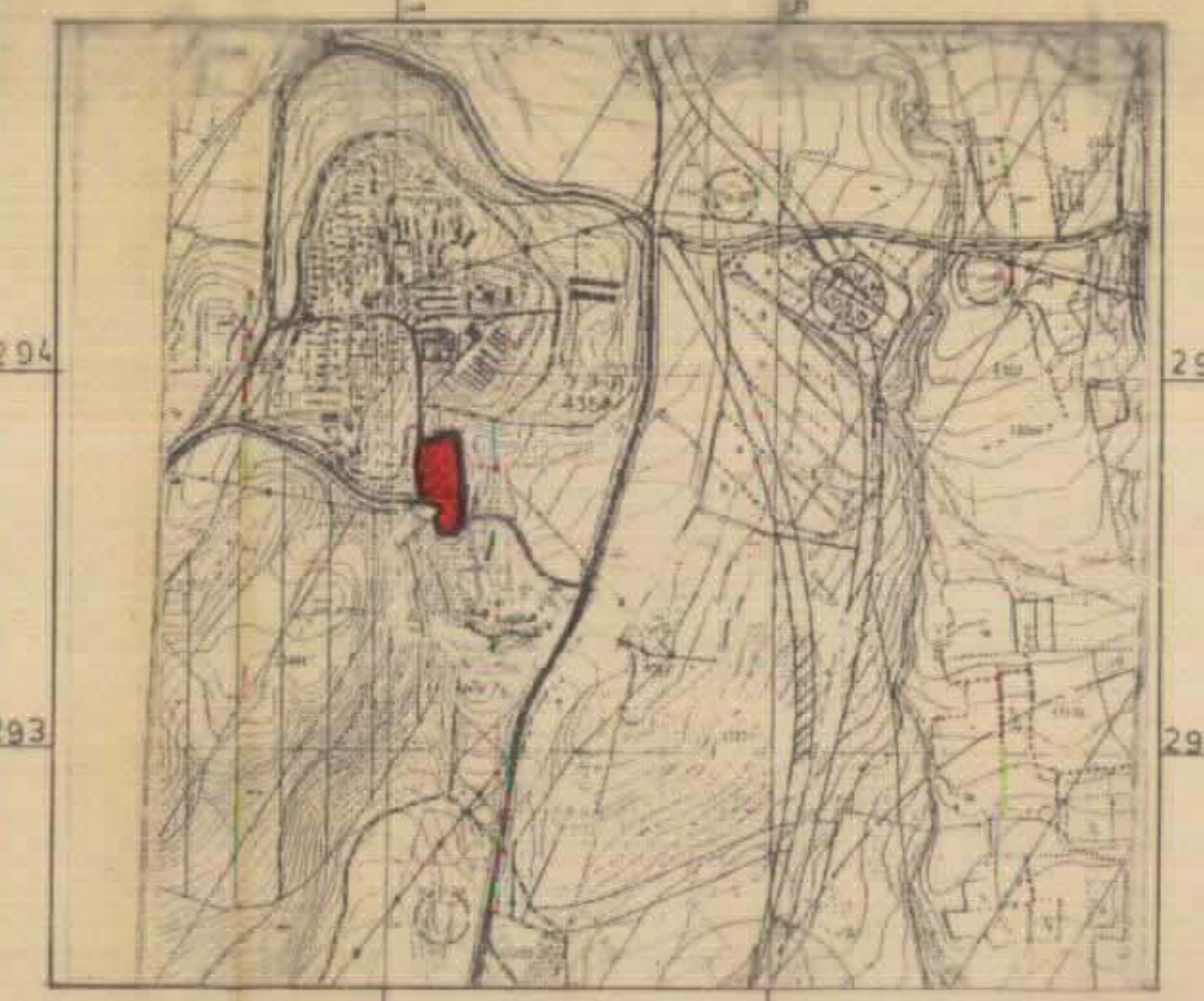
משרד הפנים מחוז תל-חי
תח. תכנון ומבנה תכנון-1965
הפקדת תכנית מס. 7608
הועדה המחוזית לתכנון ולמבנה תל-חי
ביום 14.9.92 לחשבוני אתר התכנית.
חודעה על אישור תכנית מס. 7608
פורסמה בילקוט הפרסומים מס. 4288
ביום 6.1.93 לשם אישור התכנית.

מחוז תל-חי
נפה : צפון
מועצה אזורית : צפח

מועצה אזורית : גליל עליון
בעל הקרקע : מנהל מקרקעי ישראל
היוםם : מועצה אזורית גליל עליון
חלקות : 32,41,40
חלקי גושים : 13461
שטח התכנית : 20 ד'
קנה מידה : 1:1000
תאריך : 4.10.91
ערכון : 30.7.92
המתכנן : גדי רובינשטיין
חברה קיבוצית לאדריכלות ייעוץ והנדסה בע"מ א.ב. תכנון

מקרא:

- נבול תכנית
- נבול תכנית האושרת
- נבול גוש רשום
- נבול חלקה
- נבול תכנית
- נבול תכנית האושרת
- נבול גוש רשום
- נבול חלקה
- אזור אתר הנצחה
- אזור שרותי מבקרים
- אזור ציבורי פתוח
- אזור
- אזור
- מתקנים חנדסיים
- בית עלמין אזרחי
- דרך מוצעת
- דרך קיימת
- דרך לבטול
- שביל
- מס' דרך
- קו בנין
- רוחב דרך
- אזור תניות
- אזור כביש כניסה
- אזור חקלאי
- נבול תכנית
- נבול תכנית האושרת
- נבול גוש רשום
- נבול חלקה
- אזור אתר הנצחה
- אזור שרותי מבקרים
- אזור ציבורי פתוח
- אזור
- אזור
- מתקנים חנדסיים
- בית עלמין אזרחי

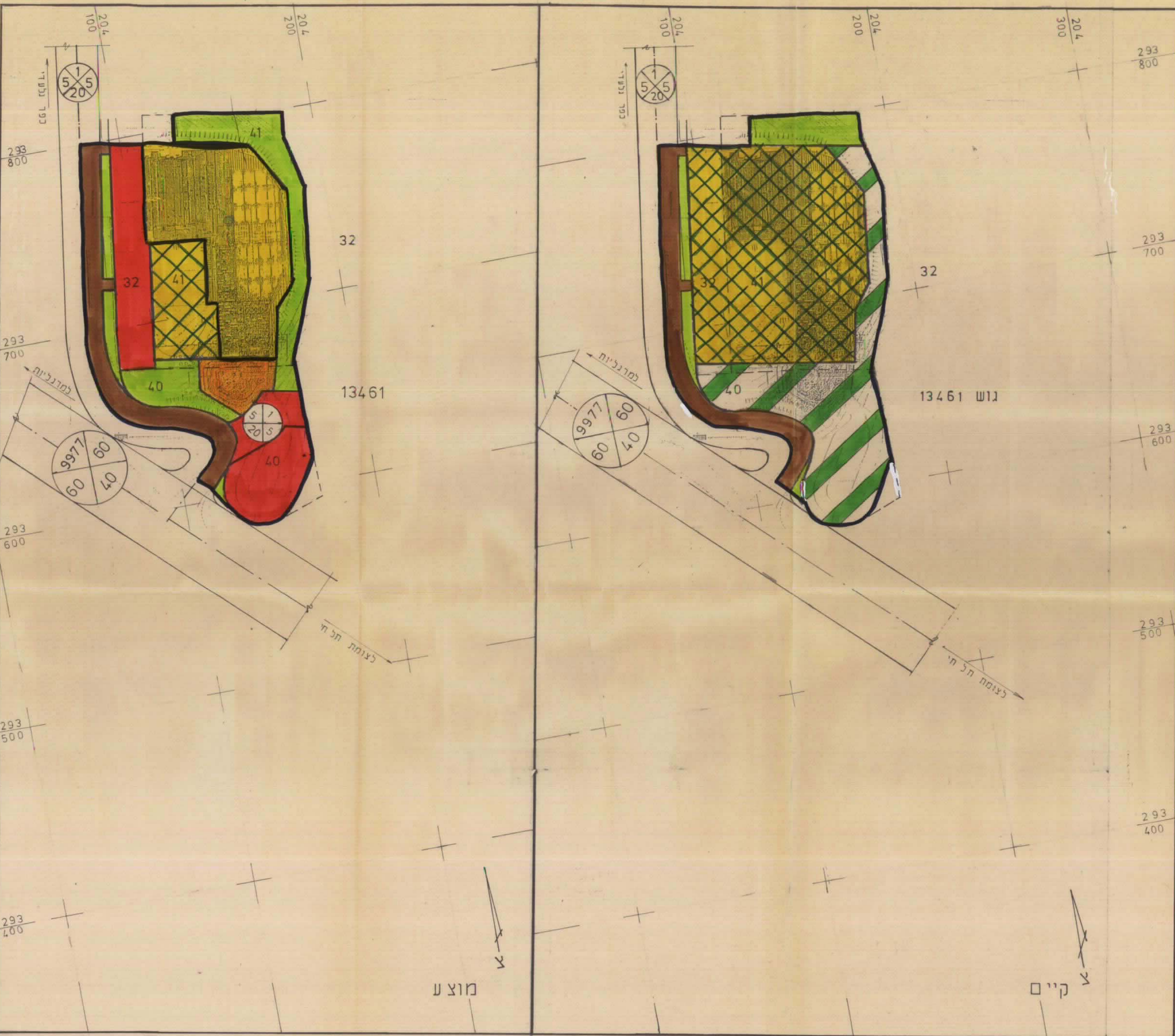


תרשים הסביבה 1:20.000

טבלת אזורים ושטחים

מס'	אזור	שטח בדונמים	אחוזים
1	אתר הנצחה	5.5	27.5
2	שרותי מבקרים	1.0	5.0
3	ציבורי פתוח	3.6	18.0
4	בית עלמין אזרחי	2.0	10.0
5	כביש גישה + חניות	5.5	27.5
6	דרך קיימת	2.4	12.0
7			
8			
9			
10			
11			
12			
13			
14			
15			
16			
17			
18			
סה"כ		20.0	100.0%

חתימות ואישורים



משרד הפנים מחוז תל-חי
תח. תכנון ומבנה תכנון-1965
הפקדת תכנית מס. 7608
הועדה המחוזית לתכנון ולמבנה תל-חי
ביום 14.9.92 לחשבוני אתר התכנית.
חודעה על אישור תכנית מס. 7608
פורסמה בילקוט הפרסומים מס. 4288
ביום 6.1.93 לשם אישור התכנית.