

מחבר תכנון מקומי - מרום הגליל  
 תכנית מיתאר המהווה בחלקה תכנית מפורטת  
 (שינוי לתכנית מיתאר אזורית - ר.פ/50/42)

# עמוקה

תאריך 9.81

ק.כ.מ: 1:1000

היזום  
 המתכנן  
 המיבצע

הסוכנות היהודית לאי-מחלקת ההתיישבות  
 דבל הגליל-הפלמ"ח-צפת

משרד הסו"ח  
 חוק המכונן והבניה תנ"כ"ה-1965  
 מחה 1965  
 מרחף תכנון מקומי  
 הצגה: 2.5.68  
 היעודה הפורמלית כשיבתה ה-2/4/68  
 מיום 2.3.68 חלטיה לוחות תוקף  
 להבנית התוכנית לעיל  
 יושב ראש ועדה

החלטת מ"מ 3896  
 תאריך 2.9.68  
 משרד המושבות

בעל הקרקע:

מינהל מקרקעי ישראל  
 13750 111

מקרא:

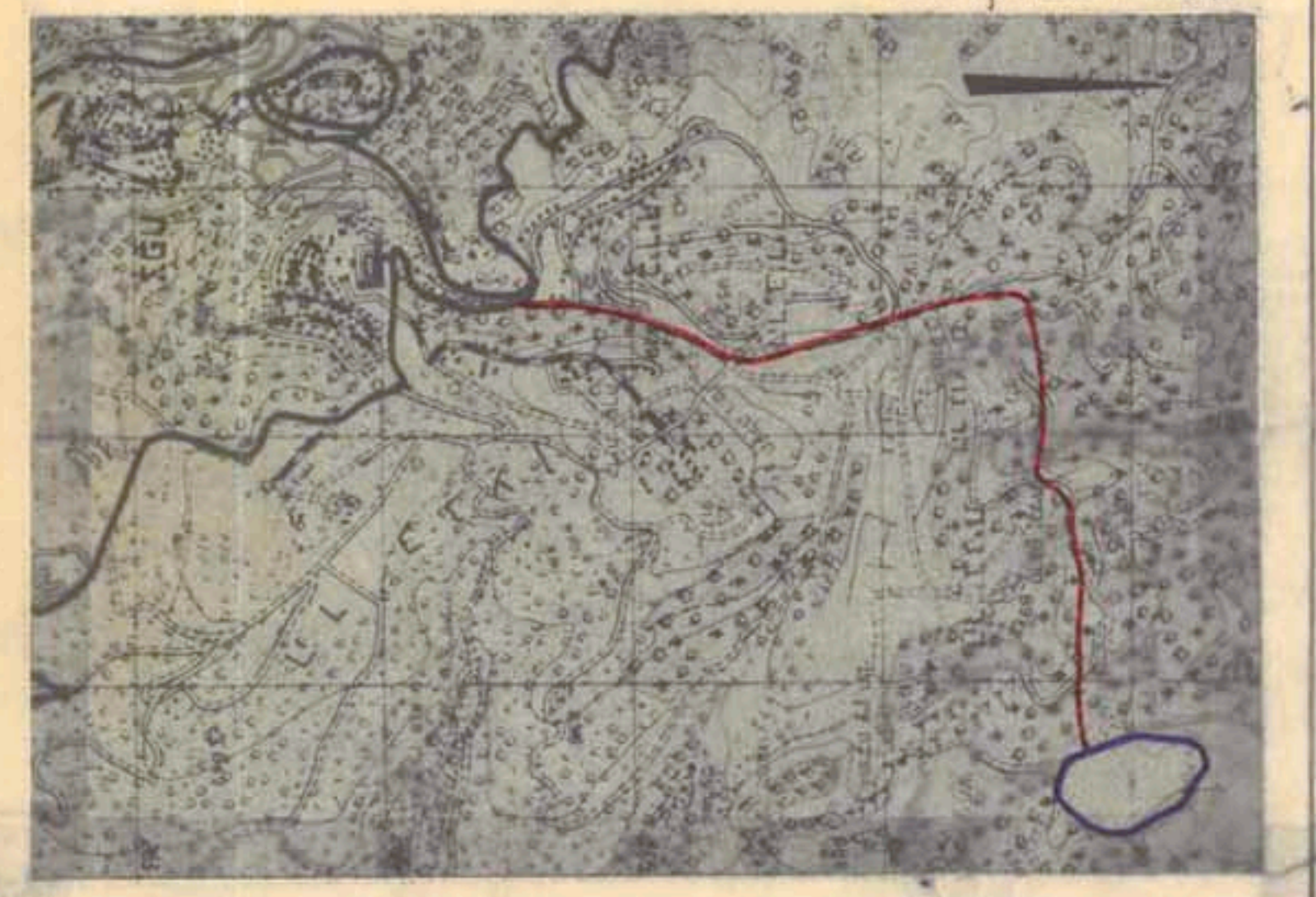
-  גבול התכנית
-  אזור למגורים
-  שטח למבני ציבור
-  שטח פרטי פתוח
-  דרך קיימת
-  דרך מוצעת
-  פחי אשפה

לוח שטחים

שטח בדונם	שטח ב-%
96.0	74.1
7.0	5.5
8.0	6.1
11.7	9.0
6.8	5.3
129.5	100.0 %

אין הסדר חלקות

גרשים הסביבה-ק.מ.25000



גודל המגרשים 2000 מ<sup>2</sup> כ.א

