

מ.י. 4287/ע משרד המבחן 24.12.83

9/ה

משרד המבחן מחוז הצפון
 תפקיד המבחן: תכנון תשתית - 5
אישור תכנית מס' 4287/ע
 תוקף: 5 שנים
 תאריך: 24.12.83
 משרד המבחן מחוז הצפון
 מנהל: מ.י. 4287/ע
 סגן מנהל: מ.י. 4287/ע

הודעה על אישור תכנית מס' 4287/ע
 מודפסת בילקוט השישית מס' 1100

מצפה
מתות
קנה
 מס' 1:500

הכנית מס' 4287/ע
 תאריך: 24.12.83
 משרד המבחן מחוז הצפון

תאריך עדכון: אוקטובר 1983

בעל הקרקע: מנהל מוקדני ישראל
 הנתכנן: הסוכה המחלקה להתיישבות האגף לתכנון התיישבות ומוגיש התכנית: אדריכל מתכנן: מ.י. 4287/ע
 הנבצע: **משרד הבינוי והשיכון**
 המנהל הכללי: מ.י. 4287/ע
 מנהל המחלקה: מ.י. 4287/ע
 מנהל המוקדני: מ.י. 4287/ע



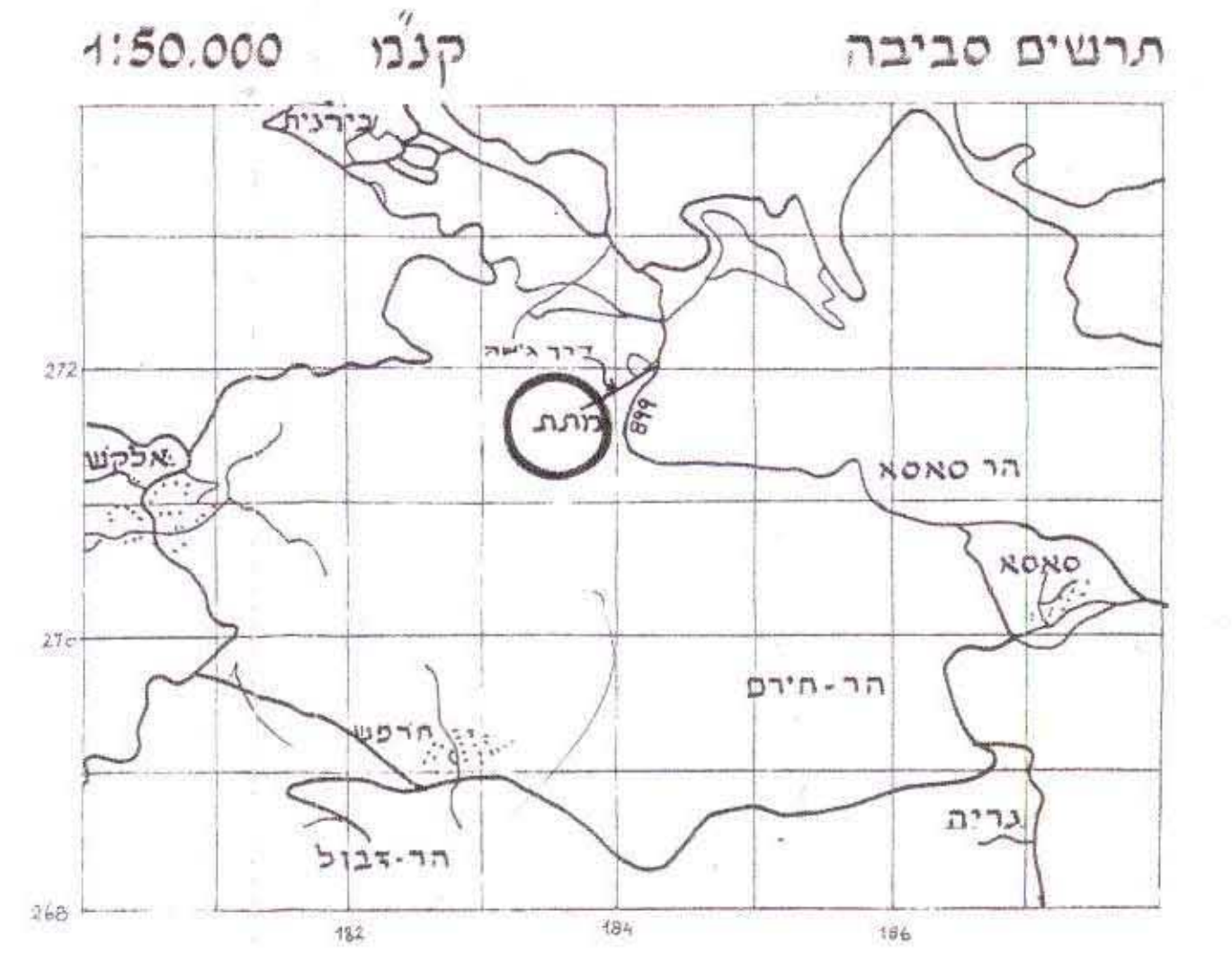
חתימות הועדה: **מ.י. 4287/ע**
 הועדה המחוקקת בשיבתה ה-100
 מיום: 24.12.83
 החלטת הועדה: לעיל
 מנהל המחלקה: מ.י. 4287/ע

מקרא:

שטח	דונם	אחוז
גבול התכנית	146.6	23.4
אזור מגורים	17.5	3.5
שטח לבניני צבור וספורט	16.0	3.2
אזור מלאכה	309.0	62.0
אזור חקלאי	3.9	0.8
דרך קיימת	32.0	6.4
דרך מוצעת	3.5	0.7
דרך לביטול		
דרך שרות		
מספר הדרך		
קו בנין		
רוחב הדרך		

סה"כ: 498.5 דונם, 100.0 אחוז

בזש	חלקה	חלקי חלקה
19484	60-57, 49-34	63-64, 56, 55, 52-50, 33-30, 21-24, 45, 44, 12
19482	84-74, 67, 65, 55	60, 64, 62, 59, 56, 54, 53, 51-49, 46, 44, 43, 80, 83, 70-68



גבול יער טבעי לשיכון
 לפי חוקי א' 22

גבול יער טבעי לשיכון
 לפי חוקי א' 22

גבול יער טבעי לשיכון
 לפי חוקי א' 22