

מחוז הצפון

מרחב תכנון מקומי - גליל מזרחי

תכנית מס"ג 1511/

שינוי תוואי דרך מס"ג 5 וחלוקה מחדש למגרשים
 המהווה שינוי לתכנית מתאר מס"ג 5148/ג + 6753 - רומת הייב

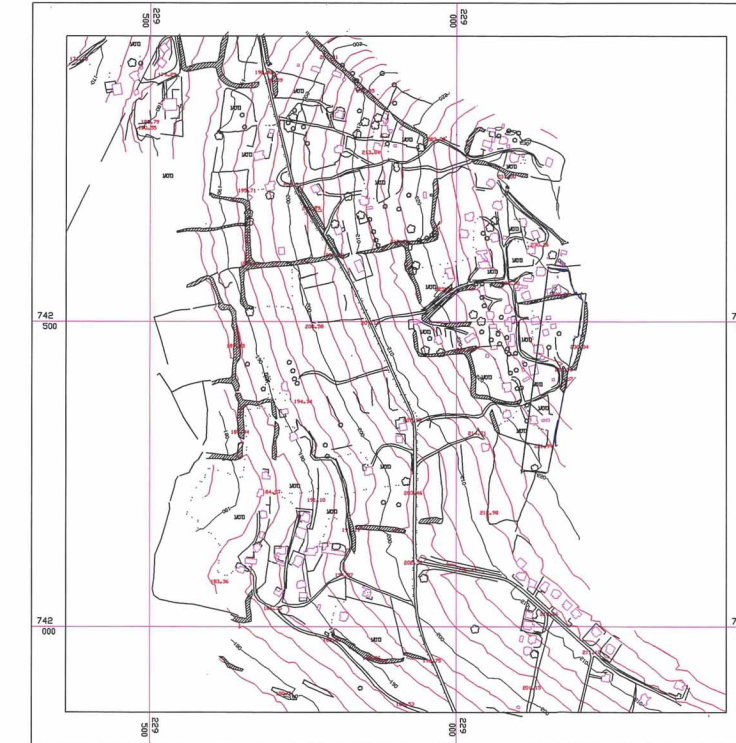
קנ"מ - 1:1250

אישור תכנית מס"ג 5148/ג
 תוקף התכנון והכניסה לתכנון - 13.11.2002
 הודעה המחודשת לתכנון וביצוע תכנית מס"ג 5148/ג
 ביום 23.1.03

היקף על אישור תכנית מס"ג 5148/ג
 5150
 מיקום בילקום תרמית מס"ג 23.1.03

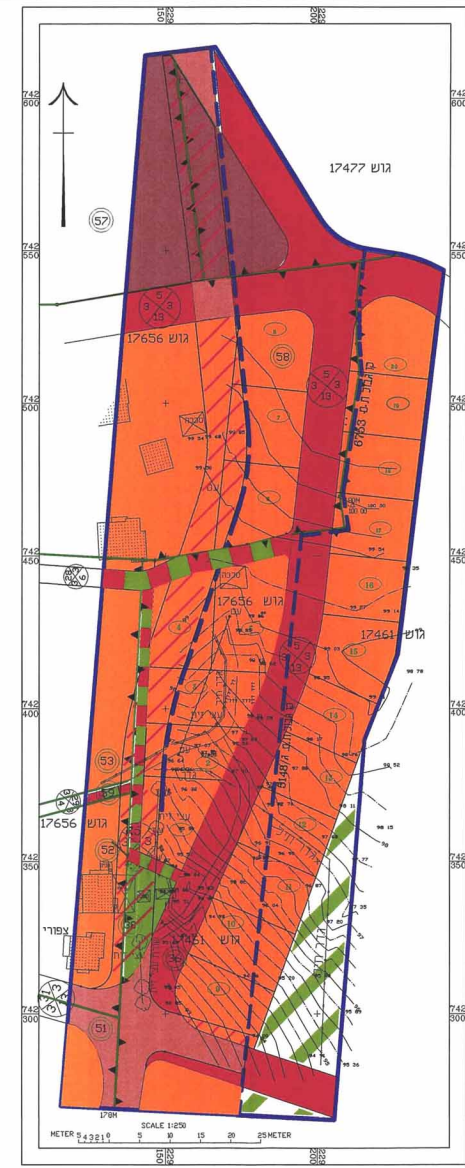
טבלת שטחים למצב הקיים והמוצע

סה"כ	חקלאי		דרך גישה		כבישים		מגורים		מבנה ציבור		שטח פרטי פתוח		
	מוצע	קיים	מוצע	קיים	מוצע	קיים	מוצע	קיים	מוצע	קיים	מוצע	קיים	
דונם	30.085	1.716	9.805	0.958	0.00	7.429	6.127	17.088	14.153	2.543	0.00	0.351	0.00
%	100	5.70	32.60	3.184	0.00	24.70	20.36	56.799	47.04	8.45	0.00	1.166	0.00

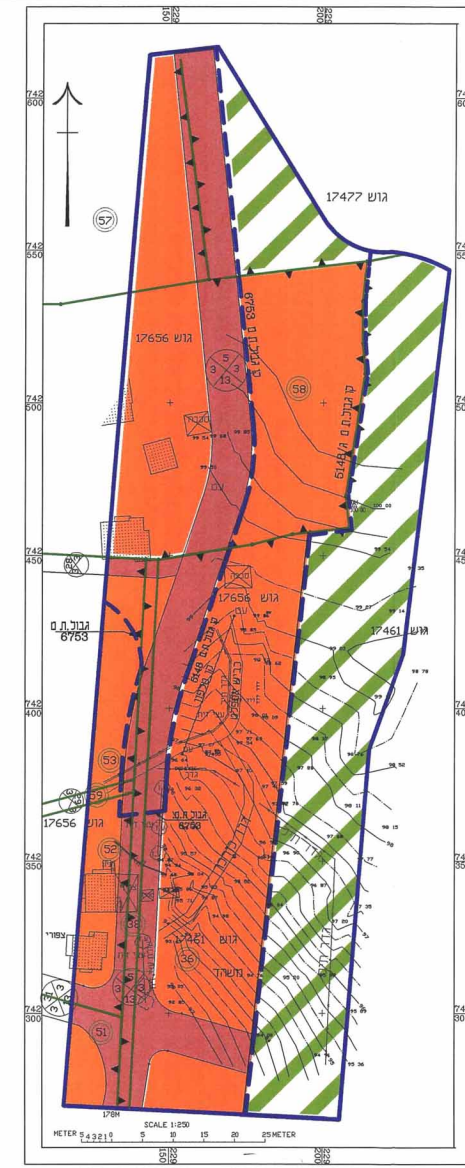


תרשים סביבה - קנ"מ 1:10000
 לפי תכנית מתאר מס"ג 5148/ג

מס"ג מגרש	שטח (מ ²)
1	500
2	508
3	656
4	614
5	798
6	645
7	625
8	616
9	632
10	609
11	579
12	550
13	511
14	508
15	601
16	501
17	508
18	511
19	514
20	616



תכנית מצב מוצע - קנ"מ 1:1250



תכנית מצב קיים - קנ"מ 1:1250

- מקרא -**
- גבול התכנית
 - גבול תכנית מאושרת
 - גבול גוש
 - גבול חלקה מקורית
 - גבול תכנית מתאר - רומת הייב
 - דרך קיימת
 - דרך מוצעת
 - שטח למבנה ציבור
 - דרך גישה
 - דרך לביטול
 - אזור מגורים
 - שטח פרטי פתוח
 - אזור חקלאי
 - גבול מגרש
 - מס"ג חלקה מקורית
 - מס"ג מגרש מוצע
 - מספר הדרך
 - מרווחים קדמיים מינימאליים
 - רוחב הדרך
- מ.א. נוף הגליל
- גוש 17656 - חלק מחלקות: 58, 53, 52
- גוש 17461 - חלק מחלקות: 38, 36
- יזום התכנית : חסן מוסא רחאל - רומת הייב
- בעל הקרקע : מנהל מקרקעי ישראל ואחרים
- עורך התכנית : מרעי מיקדאד - ארכיטקט
- מס' רשום 63595
- כפר-כנא 16930
- ת.ד: 2027 סנ' 06-6519658
- שטח התכנית : 30,085
- חתימות -**
- יזום התכנית 101
- עורך התכנית 101
- בעל הקרקע 101
- מועצה איזורית אלבסוף
 מס': 06-461414-5-6
- מועד מוסמך
 מנהל בנין ומודד מוסמך
 מפי רישיון 573
- מجلس إقليمي الطور
 מועצה אזורית אל-בסוף
- מנהל ע. שאבה
 מנהל בנין ומודד מוסמך
 מפי רישיון 573
- תאריך: 20 / 8 / 2002