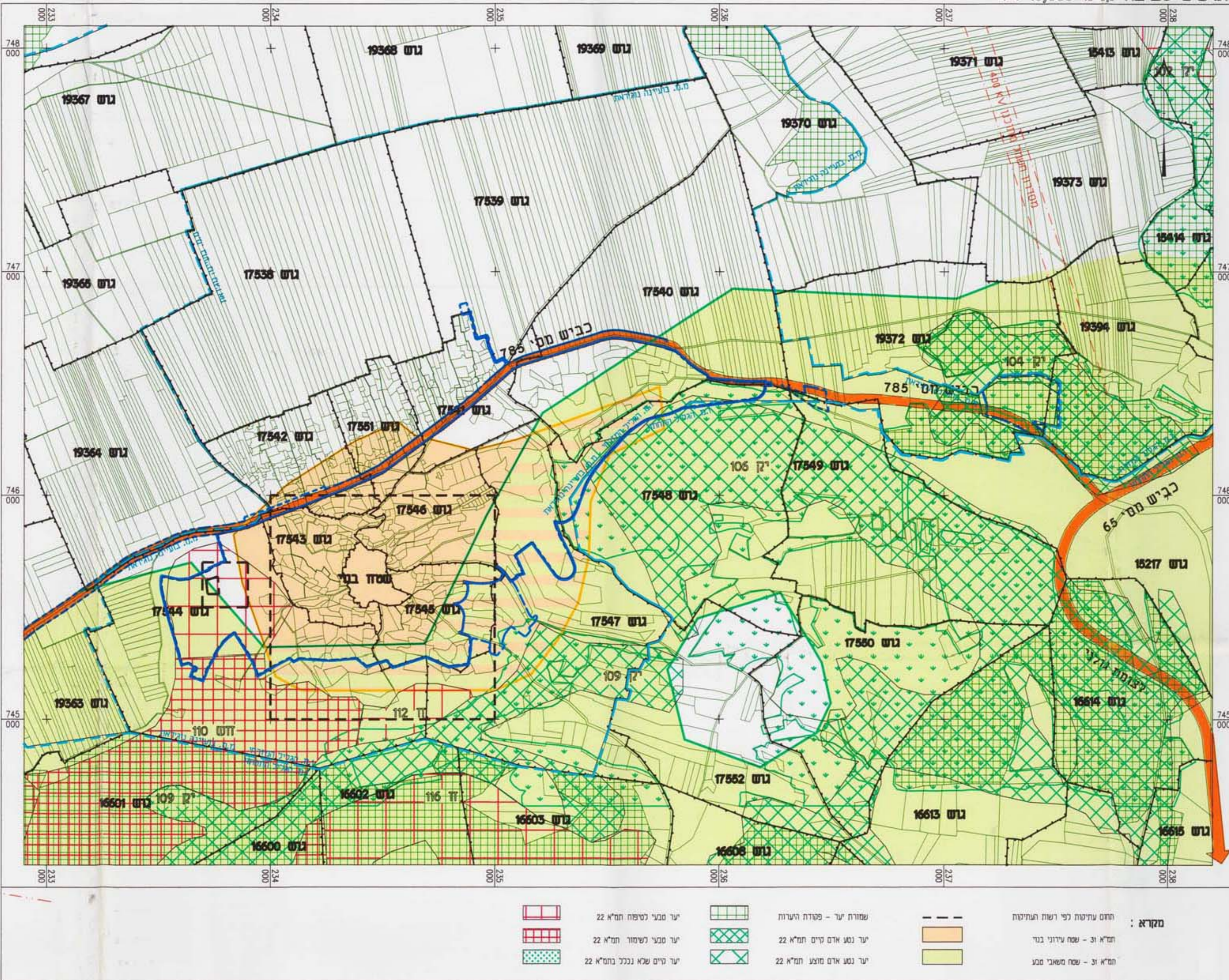


תרשים סביבה קנימ 10,000 : 1



- מקרא :**
- חחס עתידית לפי רשות העתיקות
 - חמ"א 31 - שטח עירוני בוני
 - חמ"א 31 - שטח משאבי סבב
 - שמות יער - פסגות הערות
 - יער נטע אדם קיים חמ"א 22
 - יער נטע אדם חוצב חמ"א 22
 - יער סבני לסיופה חמ"א 22
 - יער סבני לשיוור חמ"א 22
 - יער קיים שלא נכלל בחמ"א 22
 - שמות יער - פסגות הערות
 - יער נטע אדם קיים חמ"א 22
 - יער נטע אדם חוצב חמ"א 22
 - יער סבני לסיופה חמ"א 22
 - יער סבני לשיוור חמ"א 22
 - יער קיים שלא נכלל בחמ"א 22

מחזור הצפון
ועדה מקומית והגליל המזרחי
מועצה מקומית בוטינה - נגידאות
תכנית מפורטת מס' מק/גמ/283/6493
שינוי קו בנין בישוב בוטינה - נגידאות

שינוי לתכנית מתאר מס' ג/2507, ג/6493
ולתכנית: ג/1514, ג/6255, ג/8790, ג/8893, ג/9034
ג/12054, ג/12135, ג/241/6493

חודעה ב"ב - שינוי תכנית מס' 283/6493
פורסמה בלוקט המסומס מס' 283/6493
מיום 31.04.05

בעל דאגת: ממי, מועצה מקומית בוטינה - נגידאות, פרטים
יזום ומגיש התכנית: ועדה מקומית הגליל המזרחי,
מגדל השעון, ת.ד. 515, כפר תבור 15241
טל: 04-6722333, פקס: 04-6727222

עורך התכנית: א. ענבר אדריכלות ובינוי ערים, סניף
מלפקס: 04-6350019

שם התכנית: דונג 1598.94
קנה מידה: 1 : 2500
גושם הנכות:

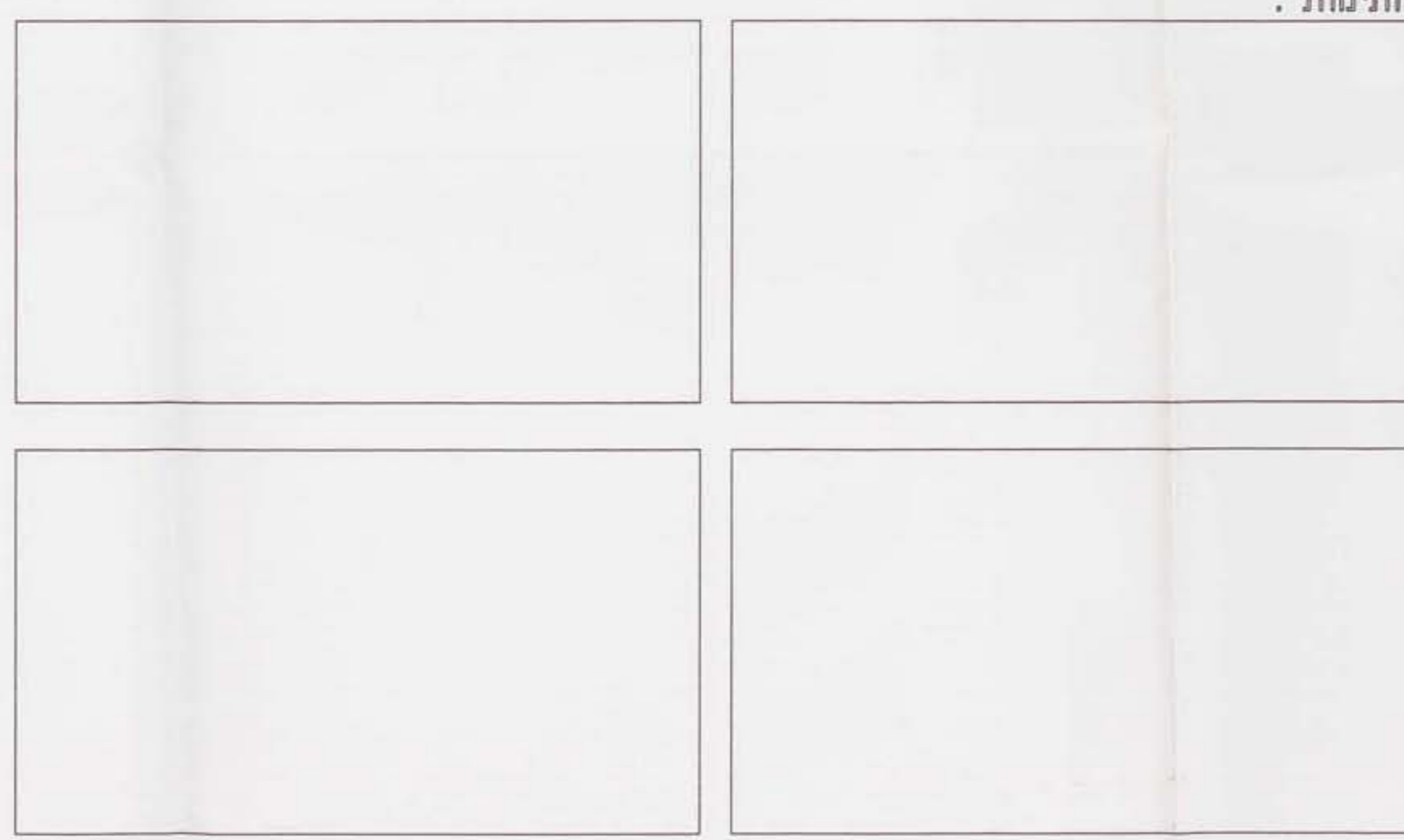
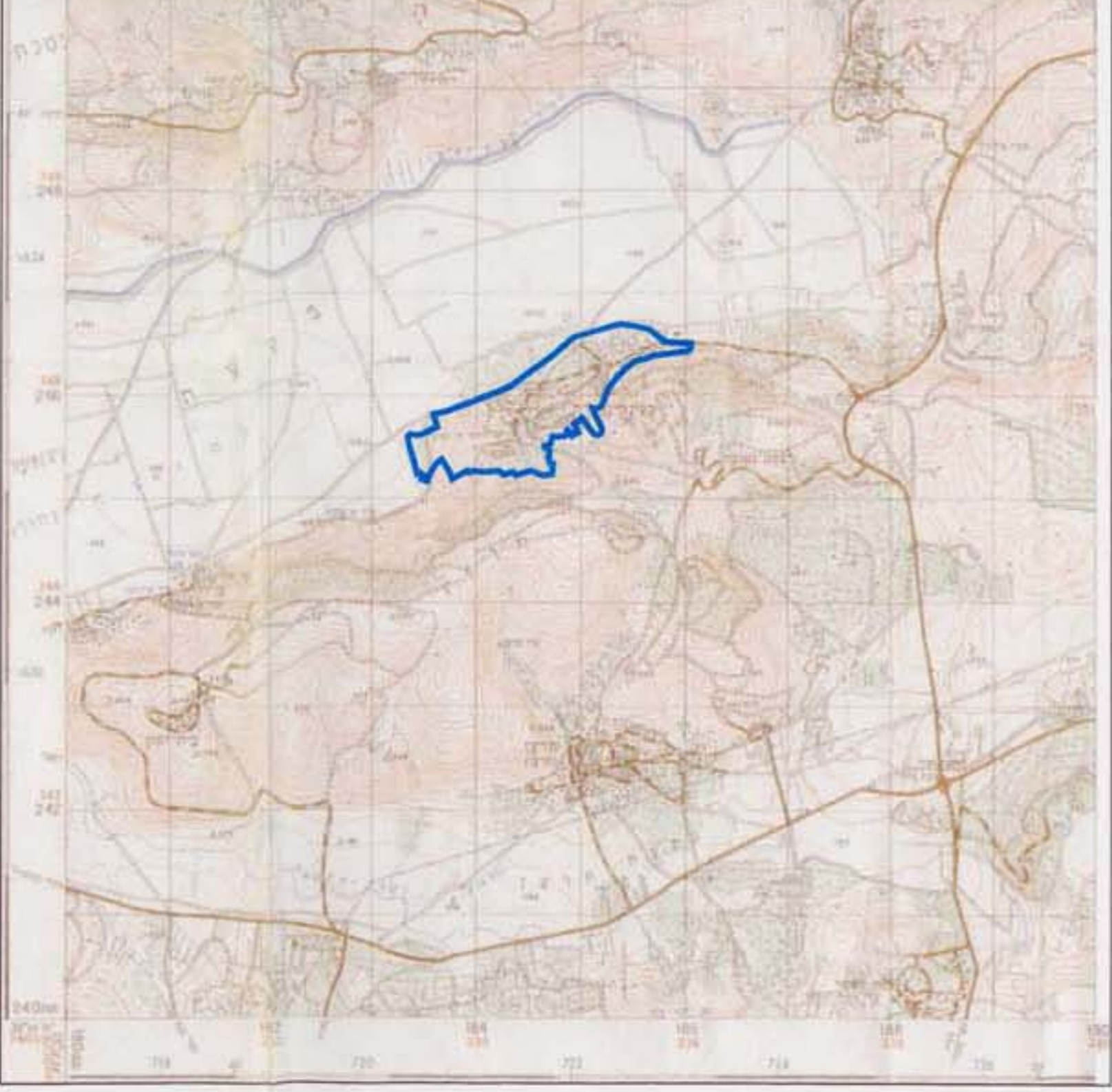
גוש	הקמת שלמות	הקמת
גוש בנין בשלמות	17540	17540
17541	105-103,99,98,94-91	102-100,98-93,87-84,82-78,74,73,71,70
17542	159-149,146-144	107,100,97-95,90-88,14
17543	80,79,77-27,25-21,19-3	161,160,148,147,143,106,52
17544	51-46,40-32,27	81,78,26,20,21
17545	63,59,58,56-54,42-31,29-18,13-1	59,52,44,42,41,31,26
17546	63,62,58,57,11-1	66-64,62-60,57,53,52,44,43,17,15,14
17548	21	64,59,22,20-17,13,12
17551	116-114,111	15,14,5,3
		118,117,113,112,110,62

חא"ר הכנת התכנית :

תאריך	הכנה	עידכון (להפקדה)	עידכון (למחרת חוקי)
08.2003		11.2003	01.2005

- מקרא :**
- אזור חקאי
 - אזור מגורים א'
 - אזור מגורים מיוחד
 - אזור מגורים ב'
 - אזור מסחרי
 - שטח לכבני ציבור
 - מרכז תחבורה
 - שטח ציבורי פנח
 - שטח פרטי פנח
 - אזור ספורט
 - בית עלמין
 - שמות יער לפי פסגות הערות
 - יער נטע אדם קיים חמ"א 22
 - יער נטע אדם חוצב חמ"א 22
 - יער סבני לסיופה חמ"א 22
 - יער סבני לשיוור חמ"א 22
 - יער קיים שלא נכלל בחמ"א 22
 - אזור מלאכה וחשיפה זערה
 - אזור למתנסים הנדסיים
 - שדות דרך
 - תחנת תחבורה ושדות דרך
 - דרך קיימת ו/או מאושרת
 - תחנה ציבורית קיימת
 - דרך משלבת קיימת
 - מעבר לולכני רגל
 - גבול התכנית
 - גבול תכנית מאושרת/מופקדת
 - חחס הנכות/חחס שיפוט מאושר
 - אזור עתידית מוכרז
 - גבול גוש
 - גבול ומספר הגנה רשמה
 - קו חשמל קיים
 - מסדרון חשמל מחוננו 400 קב
 - חסי הדרך
 - קו בנין מתכוון
 - רצועת חרד
 - רובע חרד

תרשים סביבה קנימ 50,000 : 1



מצב קיים/מוצע

יעוד	שטח	שטח כדונג	אחוז
אזור חקאי	142.64	8.92%	
אזור מגורים א'	820.96	51.34%	
אזור מגורים מיוחד	38.95	2.44%	
אזור מגורים ב'	97.47	6.10%	
אזור מסחרי	3.27	0.20%	
שטח לכבני ציבור	84.14	5.27%	
מרכז תחבורה	4.53	0.28%	
שטח ציבורי פנח	70.23	4.39%	
שטח פרטי פנח	23.92	1.50%	
אזור ספורט	21.53	1.35%	
בית עלמין	9.01	0.56%	
אזור למתנסים הנדסיים	0.76	0.05%	
דרך קיימת ו/או מאושרת	223.99	14.01%	
תחנה ציבורית קיימת	1.64	0.10%	
דרך משלבת קיימת	43.73	2.73%	
מעבר לולכני רגל	12.17	0.76%	
סה"כ שטח התוכנית	1598.94	100%	