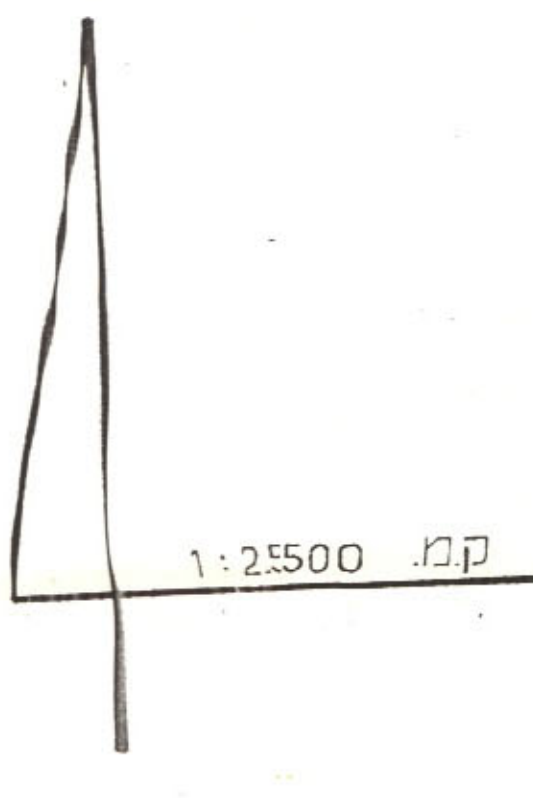


מועצה מקומית



מדינת ישראל
חוק התכנון והבניה, תשכ"ה - 1965

מרחב תכנון מיוחד $\frac{2}{15/1/6}$
 הכנית $\frac{1}{15/1/6}$ מס' $\frac{2}{15/1/6}$
 ודעה המודעת בישיבתה ה- 4
 מיום $26.2.70$ החליטה להפקיד את
 התכנית הזכרת לעיל.
 יושב ראש הוועד

הכנית מס' $\frac{2}{15/1/6}$ מורכבת להפקדה בילקוט
 ומסמכים מס' 1640 מיום $2.9.70$ עמוד

מדינת ישראל
חוק התכנון והבניה, תשכ"ה - 1965

מרחב תכנון מיוחד $\frac{1}{15/1/6}$
 תכנית $\frac{1}{15/1/6}$ מס' $\frac{1}{15/1/6}$
 הידעה המודעת בישיבתה ה- 5
 מיום $17.9.70$ החליטה לאשר
 התכנית הזכרת לעיל.
 יושב ראש הוועד

ש.מ. 153000
 ש.מ. 153000
 חתימות

הכנית מס' $\frac{2}{15/1/6}$ מורכבת לסחן חוק בילקוט
 חתימות מס' 1757 מיום $2.9.71$ עמוד 2545

אגף התכנון: משרד הפנים
ירושלים

טבלת השטחים

אחוזים	שטח בדונ	אזור
8.5 %	122,000	אזור חקלאי
6.7 %	96,000	אזור משקי עזר
25.6 %	369,000	אזור מגורים
11.7 %	168,000	אזור לתכנון בעתיד
7.8 %	112,000	אזור לבנין צבורי
3.2 %	46,000	אזור למוסד מיוחד
14.5 %	209,000	שטח צבורי פתוח
1.5 %	22,000	מרכז אזרחי מסחרי
0.4 %	6,000	מרכז תתבורה
10.7 %	155,000	רכים, חניה, שבילים
9.4 %	135,000	אזור מלאכה ותעשייה
100.0 %	1,440,000	שטח התכנית

תרשים הסביבה ק.מ. 1:20,000

