

מחוז הצפון
 מרחב תכנון מקומי-מעלה הגליל
 תחום שיפוט מוניציפלי - שלומי
תכנית מפורטת מס' מג/מק-2000/23
 שינוי לתכנית מאושרת ג/במ/24 נבעת שלומי
 בעל הקרקע: מנהל מרקטי ישראל
 מנהל מרקטי ישראל מחוז הצפון
 ת.ד. 580 קריית המטה, נצרת עילית
 טלפ. 06-560521 פקס. 04-9561661
 יו"ם התכנית: פדו מסכ בע"מ
 כפר יסוף ת.ד. 635
 טלפ. 04-9561658 פקס. 04-9561661
 עורך התכנית: אריה גורן אדריכל
 ת"ד מירונו 40 ברמ'אל
 טלפ. 04-9583005 פקס. 04-9583006
 מס' רישון 21440

שטח התכנית: 4.926 דונם
 קנ"ם 1:1250

| נוש | חכקי חקקות | מרשים |
|-------|------------|---------------------------|
| 18221 | 15 | 244/2, 244/2-258/2, 310/2 |

| תאריך | הכנת התכנית | עריכת |
|------------|-------------|-------|
| 19/7/2000 | | |
| 12/10/2000 | | |
| 25/10/2000 | | |

סקרא:

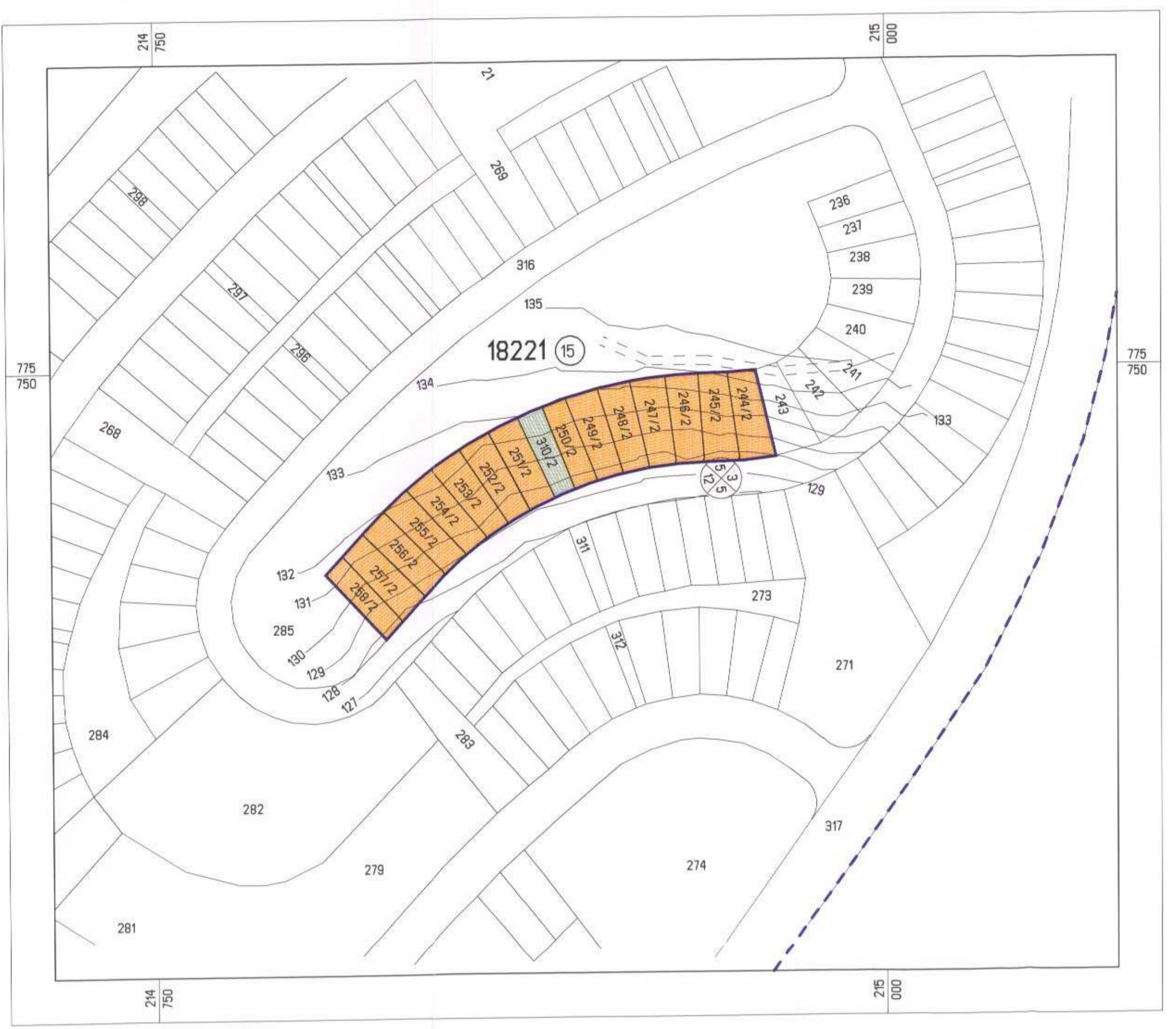
- גבול התכנית
- גבול תכנית מאושרת
- גבול חקקה ומספרה
- גבול מגרש ומספרו
- אזור מגורים מיוחד
- שטח ציבורי פתוח
- דרך מאושרת
- מספר דרך
- קו בנין
- רוחב הדרך

טבלת שטחים

| ישוב קרקע | שטח בנוגע | מבצ קיים | מבצ מוצע | יח' דיוור | אחוזים | יח' דיוור | אחוזים |
|-------------------|-----------|----------|----------|-----------|--------|-----------|--------|
| אזור מגורים מיוחד | 4.671 | 4.671 | 4.671 | 15 | 94.82% | 15 | 94.82% |
| שטח ציבורי פתוח | 0.255 | 0.255 | 0.255 | 15 | 5.18% | 15 | 5.18% |
| שטח ציבורי פתוח | 4.926 | 4.926 | 4.926 | 15 | 100% | 15 | 100% |

חתימת ואישורים
 חתימת עורך התכנית
 חתימת יו"ם ומניש התכנית
 חתימת בעל הקרקע
 טלפ. פדו-הברכה בנין
 תחנת דלק עומת מסכ
 04-9561661
 ת.ד. 463 עברי 24104

הודעה על אישור תוכנית מס' 23/2000
 תאריך: 14.9.07
 מרשה בעמות. הניקוב ביום 13.9.07
 ובעמות. הניקוב ביום 14.9.07



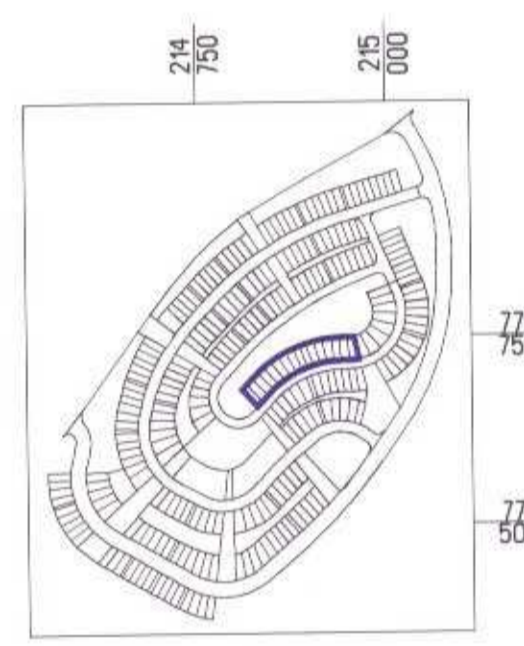
תכנית מצב מוצע 1:1250

טבלת שטחי מגורים מצב מוצע

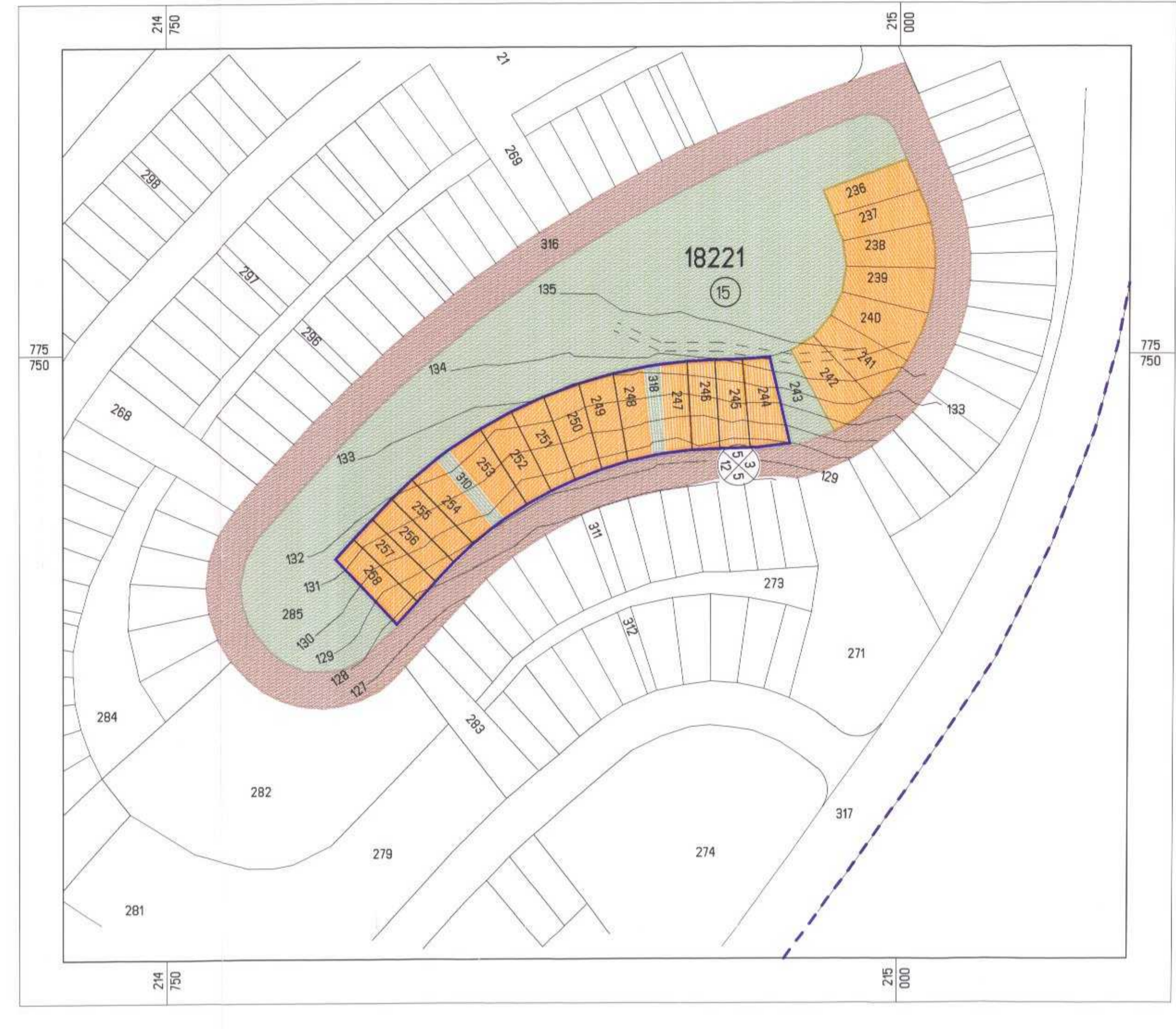
| שטח במ"ר | מס' מגורים |
|----------|------------|
| 244/2 | 340 מ"ר |
| 245/2 | 338 מ"ר |
| 246/2 | 317 מ"ר |
| 247/2 | 322 מ"ר |
| 248/2 | 310 מ"ר |
| 249/2 | 315 מ"ר |
| 250/2 | 255 מ"ר |
| 251/2 | 314 מ"ר |
| 252/2 | 308 מ"ר |
| 253/2 | 313 מ"ר |
| 254/2 | 310 מ"ר |
| 255/2 | 316 מ"ר |
| 256/2 | 322 מ"ר |
| 257/2 | 334 מ"ר |
| 258/2 | 256 מ"ר |

סה"כ אזור מגורים מיוחד 4671 מ"ר

מס' מגרש עציף 310/2 שטח במ"ר 255 מ"ר



תכנית סביבה 1:10000



תכנית מצב קיים 1:1250

טבלת שטחי מגורים מצב קיים ג/במ/24

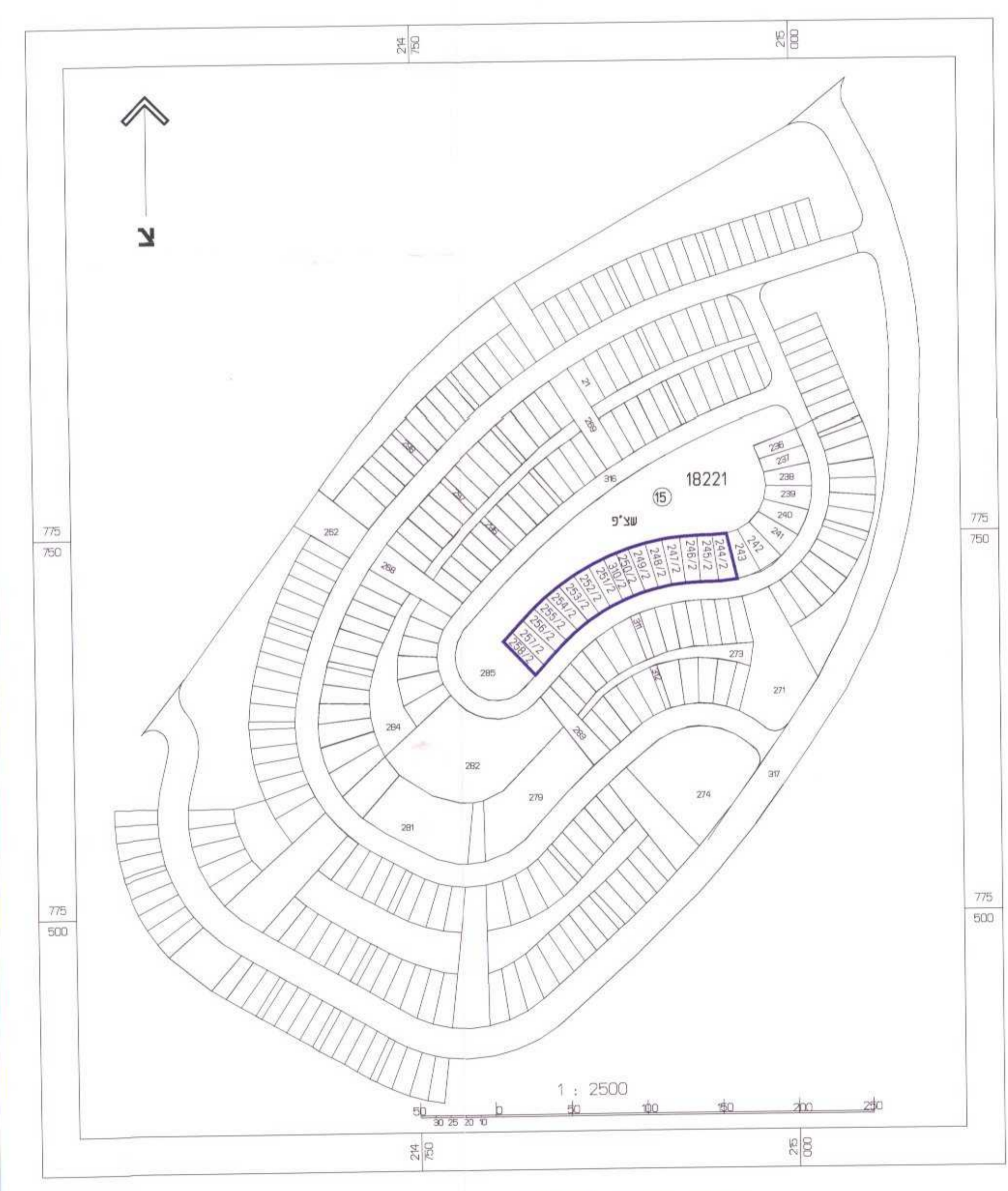
| שטח במ"ר | מס' מגורים |
|----------|------------|
| 244 | 346 מ"ר |
| 245 | 295 מ"ר |
| 246 | 288 מ"ר |
| 247 | 231 מ"ר |
| 248 | 313 מ"ר |
| 249 | 329 מ"ר |
| 250 | 343 מ"ר |
| 251 | 324 מ"ר |
| 252 | 325 מ"ר |
| 253 | 348 מ"ר |
| 254 | 315 מ"ר |
| 255 | 286 מ"ר |
| 256 | 285 מ"ר |
| 257 | 286 מ"ר |
| 258 | 297 מ"ר |

סה"כ אזור מגורים מיוחד 4671 מ"ר

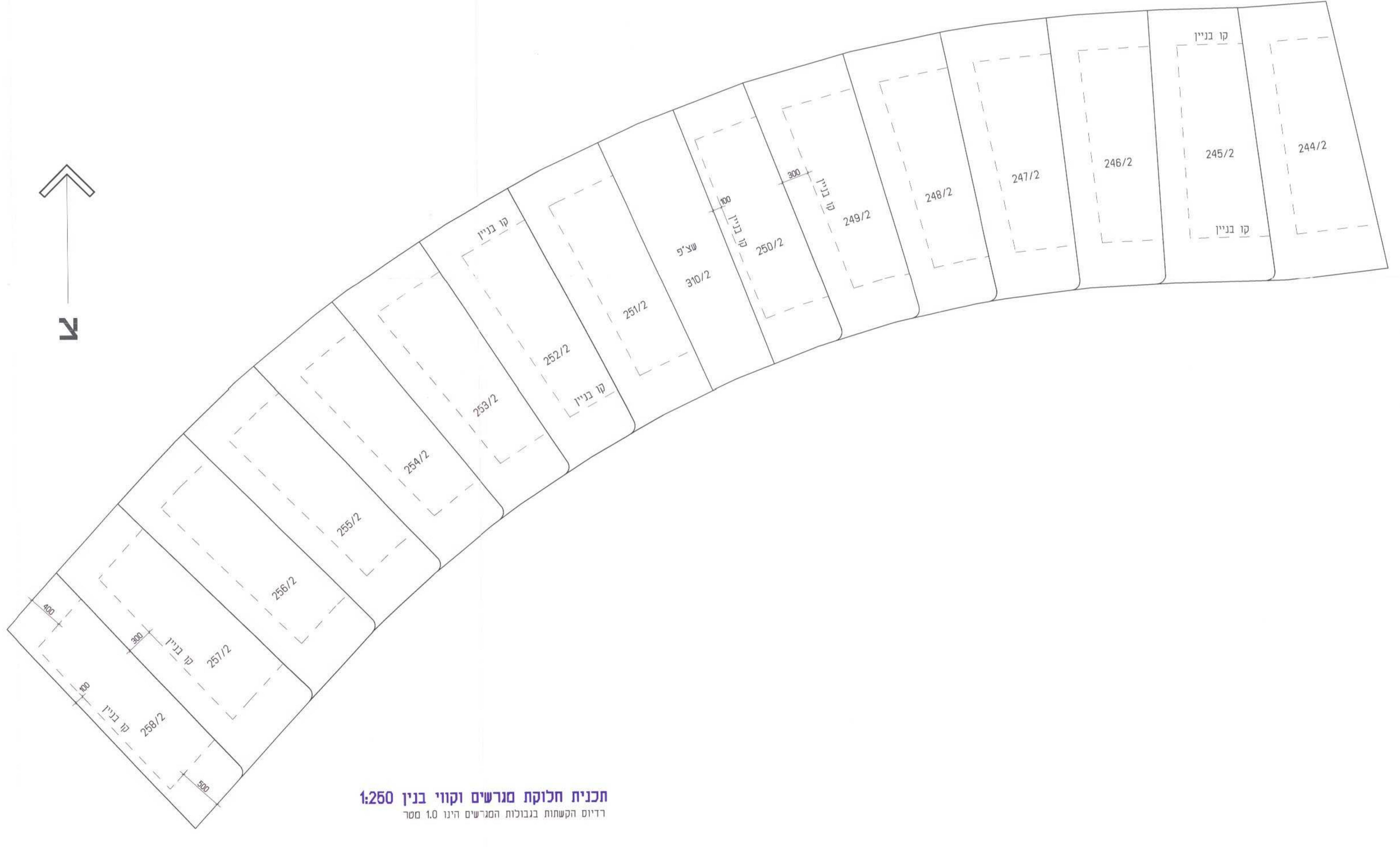
מס' מגרש עציף 310/2 שטח במ"ר 128 מ"ר

מס' מגרש עציף 318/2 שטח במ"ר 127 מ"ר

מס' מגרש עציף 255/2 שטח במ"ר 255 מ"ר



תכנית סביבה 1:2500



תכנית חלוקת מגורים וקווי בנין 1:250
 רדיוס הקשתות בבנויות המגורים הינו 1.0 מסר