

מצב מוצע קני"מ 1:500 : 3.2 מצב מוצע

טבלת שטחים וחוקה מצב מוצע

יעוד	שטח באחוזים	שטח בדונם	מספר חלקות	מספר יחידות	מרחב (כפי תב"מ)	גוש
מגורים	12.53%	2.536	3/1	3	125	13127
חקלאי	87.47%	17.691	3/2	3	125	13127
סה"כ	100%	20.227				



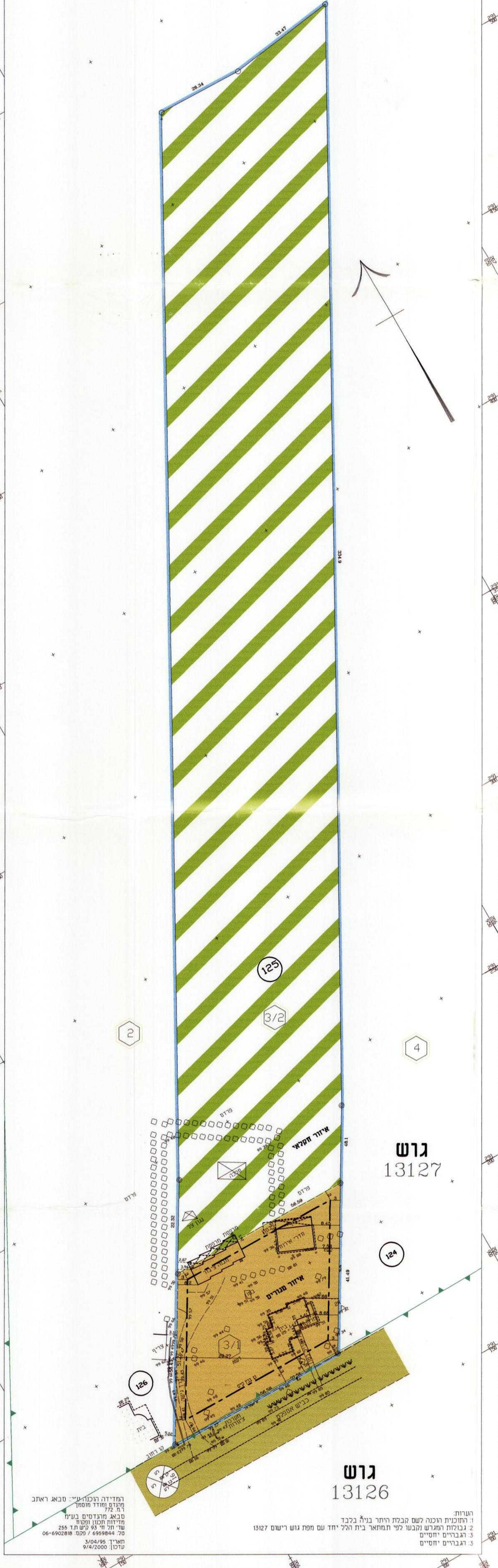
רמזייה והכנה ע"י סביא ראובן
 מיזם תמדי מוסמך
 772 ת"ר
 סביא חובותים בע"מ
 מידות תכנון וקנין
 ע"י ת"ר 92 ק"ש ת"ד 255
 06-690288 / 06-690444
 3/04/95 תאריך
 9/4/2000 עדכון

הערות:
 1. החוקות והכנה ע"ש קבוצה היחיד בניה כלכו
 2. גבולות המגרש ומבנה לפי תמחאר בית הלל יחד עם מפת גוש ירושם 13127
 3. גבולות יחידים
 3. גבולות יחידים

מצב קיים קני"מ 1:500 : 3.1 מצב קיים

טבלת שטחים וחוקה מצב קיים

יעוד	שטח באחוזים	שטח בדונם	מספר חלקות	מספר יחידות	מרחב (כפי תב"מ)	גוש
מגורים	12.53%	2.536	3/1	3	125	13127
חקלאי	87.47%	17.691	3/2	3	125	13127
סה"כ	100%	20.227				



רמזייה והכנה ע"י סביא ראובן
 מיזם תמדי מוסמך
 772 ת"ר
 סביא חובותים בע"מ
 מידות תכנון וקנין
 ע"י ת"ר 92 ק"ש ת"ד 255
 06-690288 / 06-690444
 3/04/95 תאריך
 9/4/2000 עדכון

הערות:
 1. החוקות והכנה ע"ש קבוצה היחיד בניה כלכו
 2. גבולות המגרש ומבנה לפי תמחאר בית הלל יחד עם מפת גוש ירושם 13127
 3. גבולות יחידים
 3. גבולות יחידים

1.1 כותרות:
מחוז הצפון
מרחב תכנון מקומי גליל עליון
 תחום שיפוט מוניציפלי: מועצה אזורית מנבאת תרמון
 תכנית בסמכות ועדה מקומית לפי סעיף 62 א' (א"מ) לחוק.
 תכנית איחוד וחלוקה.
תכנית מפורטת מ"י געמק/034 בית הלל
 הרחבה שטחי לתכנית מתאר מקומית מס' ג/7551
 מחוז: הצפון
 נפה: צפת
 ישוב: בית הלל
 גוש: 13127
 חלקה: 3 ח"מ
 מגרש: 125
 שטח החלקה: 20.227 ד.מ.
 שטח אזור המגורים: 2.536 ד.מ.

יזום התכנית:
 ד"ר קוזובוב
 מושב בית הלל טל' 06-6940976
 עורך התכנית: עו"ד אהרן אדריכל
 ת.ד. 481 קרית שמונה טל' 06-6903058 050475582
 בעל המקרקעין: מנהל מרקעי ישראל
 קריית המשלה נצרת ענתית טל' 06-6558210 פקס 06-6560521

1.2 מקרא:

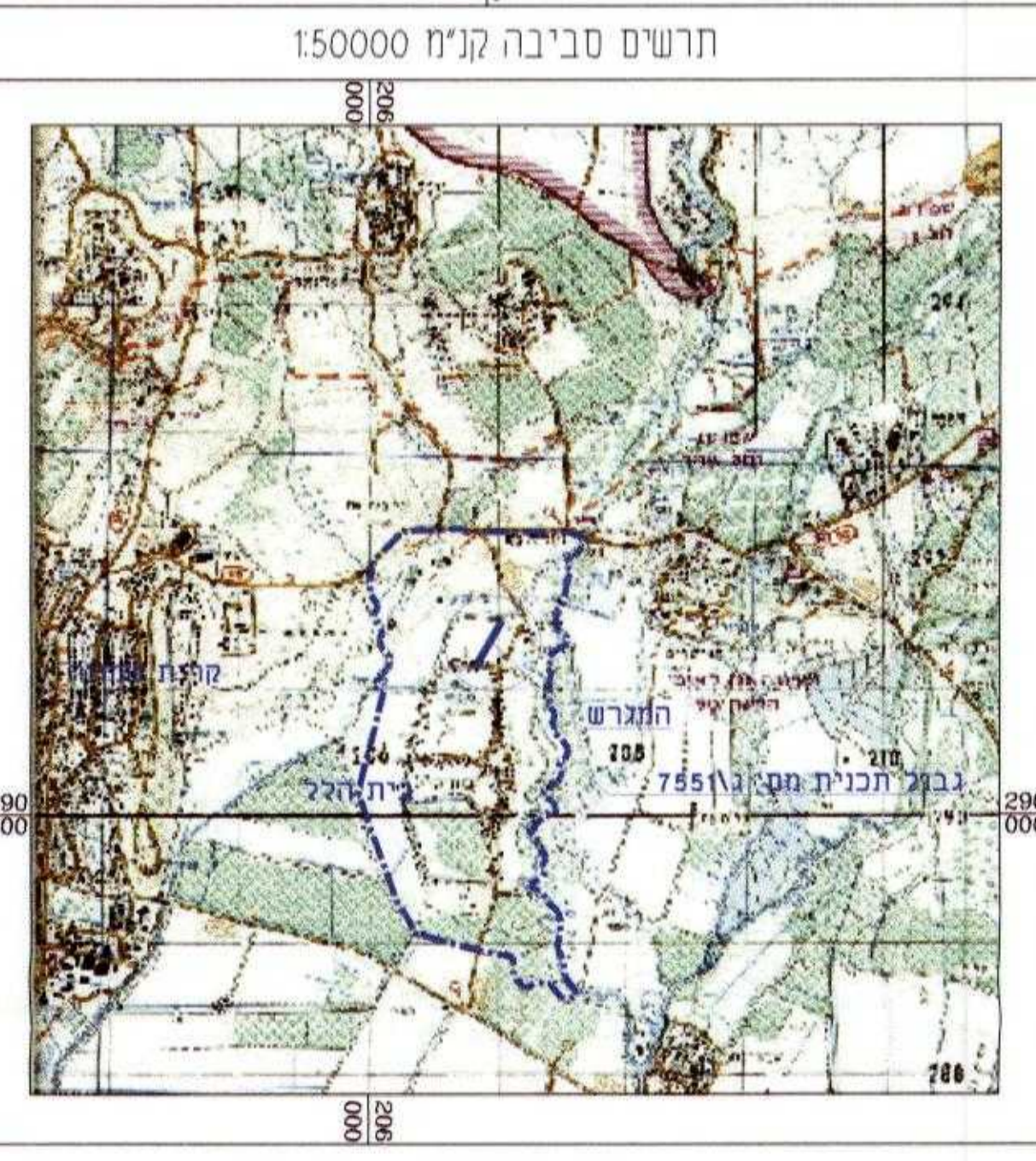
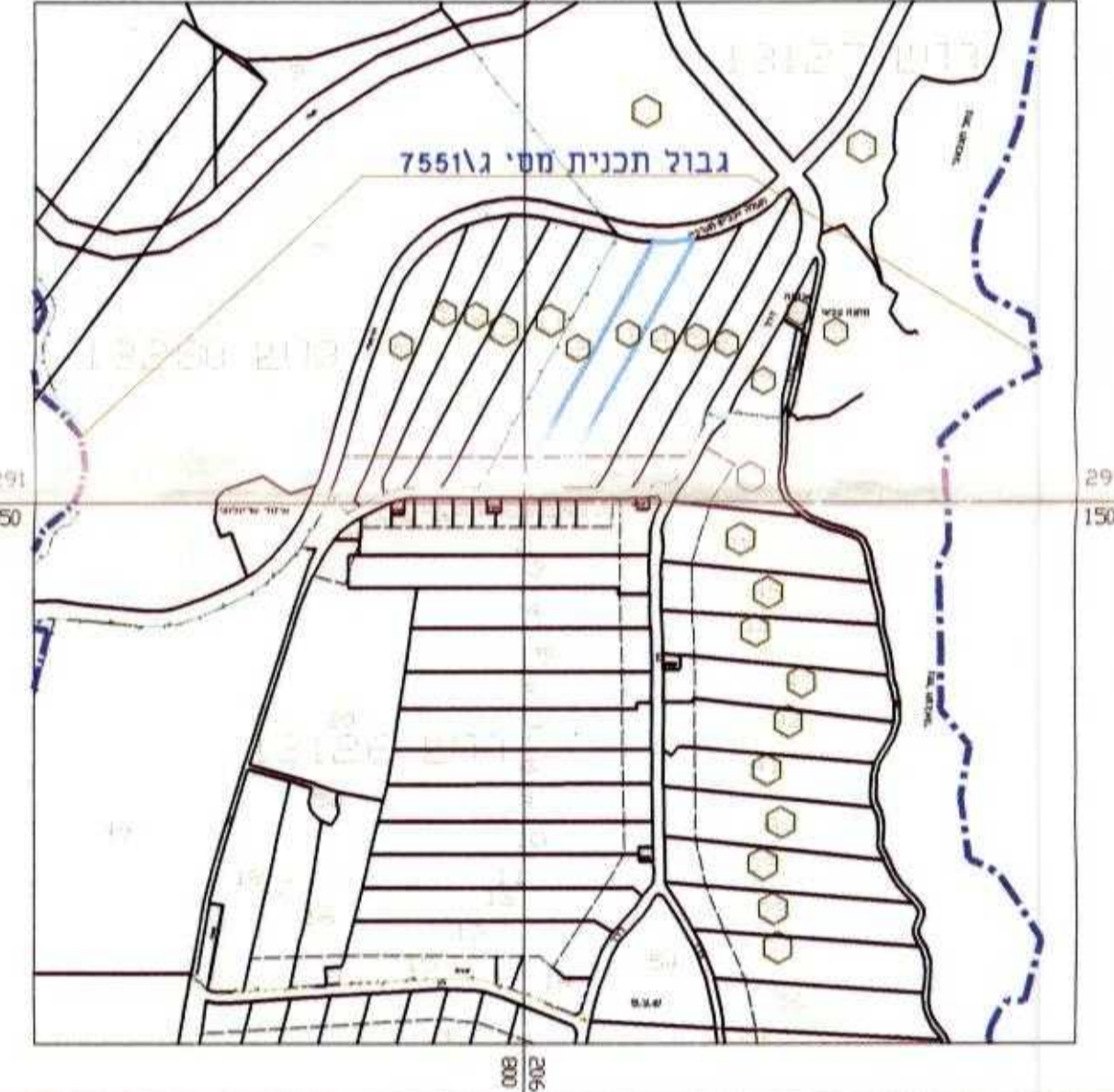
- גבול התכנית
- גבול תכנית ג/7551 מאשרת
- שטח מגורים
- שטח חקלאי
- דרך קיימת ומאשרת
- גבול חקקה
- גבול גוש
- קו בנין קיים
- קו בנין מוצע
- מספר חקקה
- מספר מגרש
- סל דרך
- חומת דרך

1.3 טבלת שטחים:

יעוד	שטח בדונם	שטח באחוזים	מב מצב קיים	מב מצב מוצע
מגורים	2.536	12.53%	2.536	12.53%
חקלאי	17.691	87.47%	17.691	87.47%
סה"כ	20.227	100%	20.227	100%

1.4 חתימות:
 אדריכל: סביא ראובן
 מיזם תמדי מוסמך
 772 ת"ר
 סביא חובותים בע"מ
 מידות תכנון וקנין
 ע"י ת"ר 92 ק"ש ת"ד 255
 06-690288 / 06-690444
 3/04/95 תאריך
 9/4/2000 עדכון

2.1 תרשימי סביבה:



2.2 קומפליצה של תכניות מתאר:

