

הועדה המקומית לתכנון ולבניה
 "מעלה נפתלי"
 בודק תוכניות
 27-06-2002
 נתקבל
 תיק מס'

מחוז הצפון
 מרחב תכנון מקומי - מעלה נפתלי

חחום שיפוט מוניציפלי - מ.ח.גוש-חלב

נפת צפת
 תכנית מס 12924/ג הרחבת אזור מבני ציבור
 ושנוי יעוד מאזור מבני ציבור למגורים
 ועודי ל- 10944/ג-1 גוש-חלב

קנה מידה 1:1250
 שטח התכנית 5.739 דונם
 מספר יחיד 3

בעל הקרקע - מנהל מקרקעי ישראל ואחריהם יורשי פלוגת-הייז הא' הועדה

הודעה על אישור תכנית מס 12924/ג (מ/א/ק/ג/2002) מוסמך בולקוט הפרסומים מס 5096 מיום 21.07.02

יום התכנית - מועצה מקומית גוש-חלב
 טל : 04-6989107

מגיש התכנית - מועצה מקומית גוש-חלב
 טל : 04-6989107

עורך התכנית - גובראן אנטאנס
 מהנדס ומודד מוסמך
 מהנדס מועצה מקומית
 גוש-חלב
 טל : 04-989107

גוש	חלקות	חלקה מחלקות
14108		23A

יעוד הישע	מצב קיים		מצב מתוכנן	
	השטח בדונם	אחוז כ"ס	השטח בדונם	אחוז כ"ס
מגורים א'	4.889	85.2%	1.726	30.0%
שטח מבני ציבור	0.850	14.8%	4.013	70.0%
סליט שטח	5.739	100%	5.739	100%

נושא	עדכון
הכונה	1/9/2001
עדכון 1	10/12/01
עדכון 2	1/5/2002
עדכון 2	26/6/2002

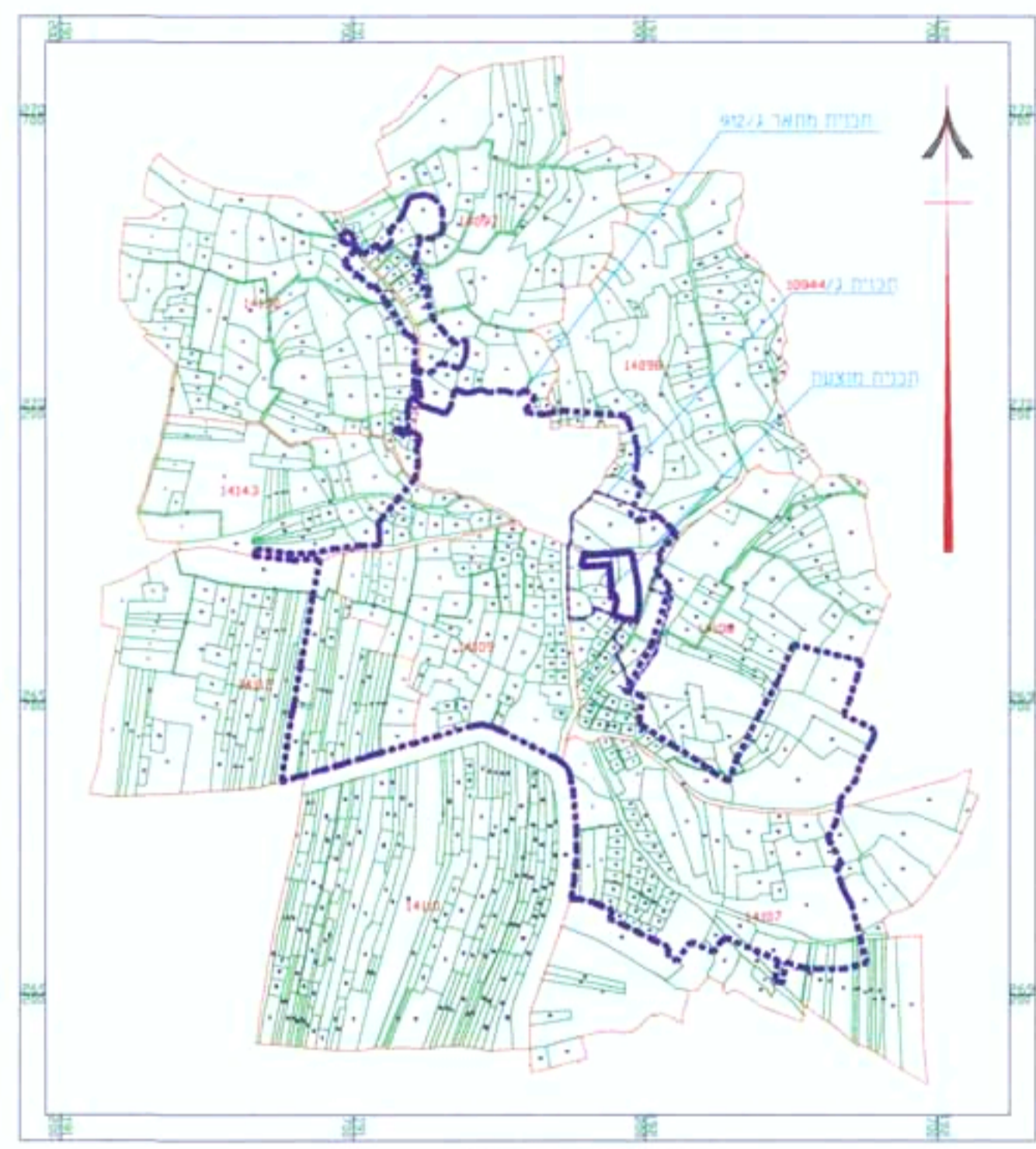
מועצה מקומית גוש חלב
 יוני 2002

חתימות
 חתימת בעל הקרקע
 חתימת יום התכנית

גובראן אנטאנס
 מהנדס ומודד מוסמך
 59974

26/6/02 תאריך

חתימת אחרים
 חתימת רועדה המקומית



- מקרא
- גבול תכנית המוצעת
 - גבול תכנית מפורטת
 - דרך קיימת/מאושרת
 - דרך מוצעת או הרחבה
 - אזור מגורים א
 - אזור מבני ציבור
 - גבול תכנית מחאר ג/ 912
 - בנין קיים
 - בנין להריסה
 - גבול גוש
 - גבול חלקה קיימת
 - גבול מגרש חדש
 - מס חלקה קיימת 10
 - מס מגרש חדש (16)
 - מספר הדרך
 - קו גרין מומלץ
 - רוחב דרך

תרשים הסביבה
 קנה 1:10000



גובראן אנטאנס
 מודד מוסמך ר"מ 743
 ח"ד 141 מיקוד 13872
 חתימה 26/6/2002

מצב מתוכנן קנה מידה 1:1250

גובראן אנטאנס
 מודד מוסמך ר"מ 743
 מוסמך מודד מוסמך 13872
 חתימה 26/6/2002

מצב קיים קנה מידה 1:1250