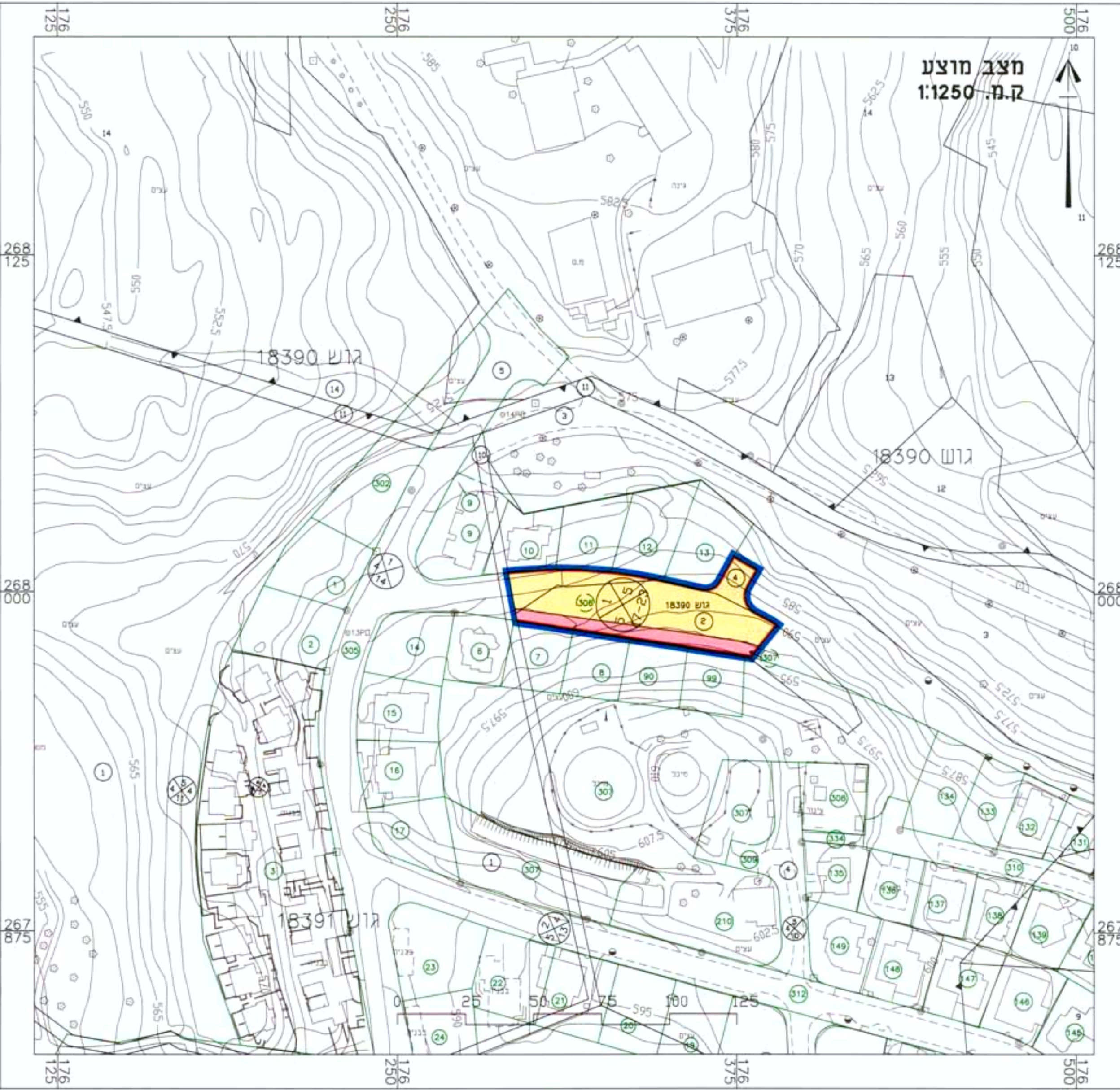
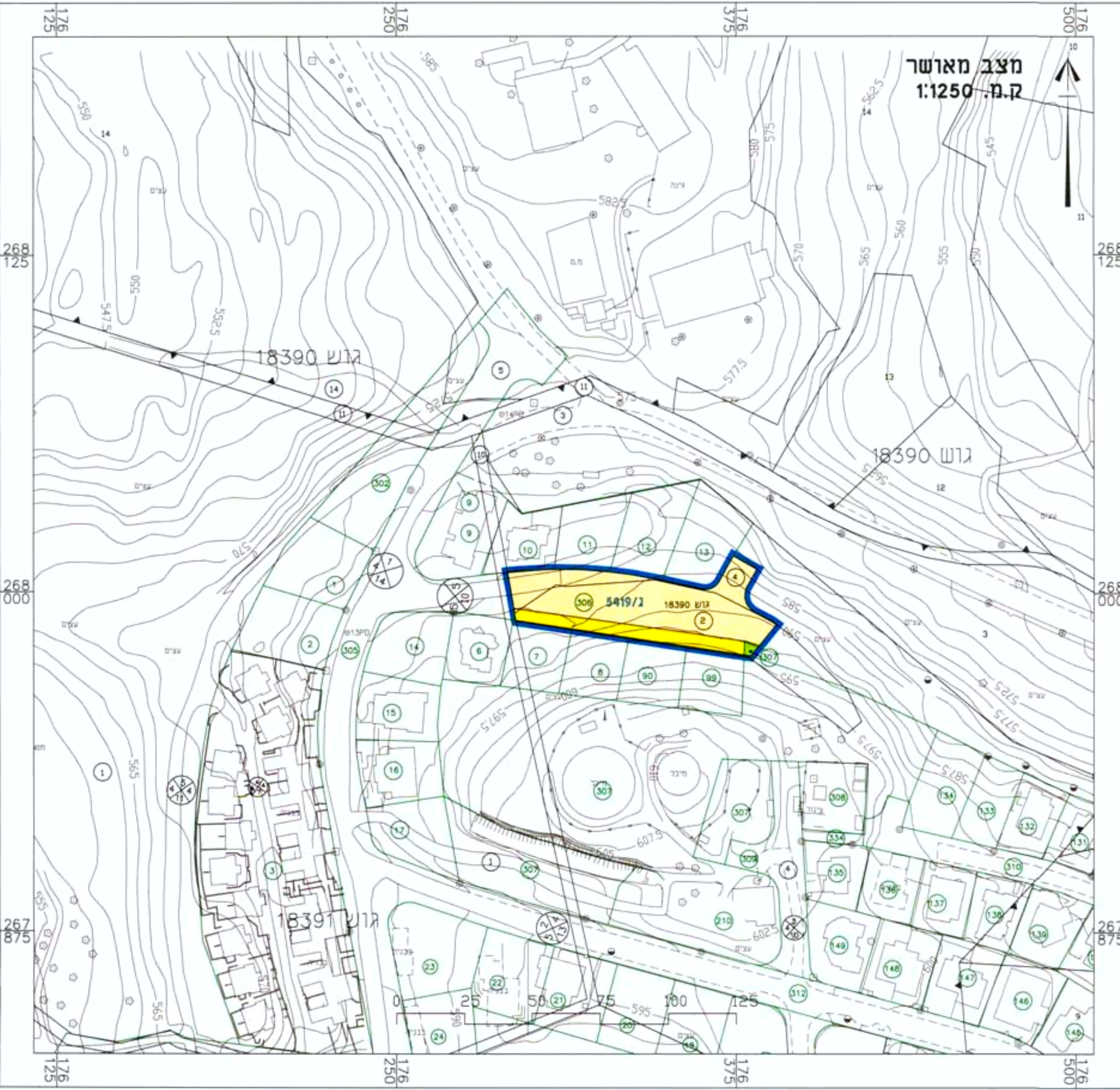


\\776-18-6A...776-201t.dwg Thu May 30 13:39:02 2002



טבלת שימושי קרקע במצב מאושר

יעוד	שטח בדונם	אחוזי שטח התוכנית
אזור מגורים א'	0.40	18.87%
שטח ציבורי פתוח	0.02	0.94%
דרך תימח	1.70	80.19%
סך שטח התוכנית	2.12	100%

טבלת שימושי קרקע במצב מוצע

יעוד	שטח בדונם	אחוזי שטח התוכנית
דרך תימח	1.70	80.19%
דרך תחמט או רחבת דרך	0.42	19.81%
סך שטח התוכנית	2.12	100%



חזתמות:

מדוז הצפון
 מרחב תכנון מקומי "מעלה נפתלי"
 תחום שיפוט מוניציפלי: עיריית מעלות תרשיחא
 תשריט מצורף לתכנית מפורטת סב/מקן 2502
עדכון קטע כביש בשכונת יפה-נוף-מעלות
 שינוי לתכניות ג/5419, ג/811
 קנה מידה: 1:1250

שטח התכנית - כ-2.12 דונם (מדוד גרפית)
 הוקדע הכלולה בתכנית:
 גוש 18391
 חלקי חלקות 2, 4
 חלקי מגרשים: 306, 307
 בעל הקרקע: מנהל מקרקעי ישראל
 יוזם התכנית: חברת 'מעלה יפה נוף בעים'
 ת.ד. 140 א.ת. ציפורי 17910
 עורך התכנית: מנספלד-קחת אדריכלים בעים
 קלר 5 חוזה 34483, טל: 04-8384684

- מקרא:**
- גבול תכנית
 - שטח התכנית מאושר/מופקד
 - אזור מגורים 1 - חד משפחתי
 - שטח ציבורי פתוח
 - דרך מוצעת או רחבת דרך
 - דרך מאושרת ו/או תימח
 - מס הדרך
 - קו בנין קומי במ'
 - רוחב הדרך

חתימות:
 יוזם התכנית
 עורך התכנית
 בעל הקרקע

תאריך: 11/09/96 -
 יבין מרואן
 מרדס ומרדס מוסמך ר.מ. 563
 טכנולוגיות מיפוי בעים
 ת.ד. 81 נצרת טל. 06-579022

ועדה מקומית מעלה נפתלי
 אישור תכנית מס' 2502/מ/ת
 הועדה המקומית לתכנון ולבניה לאויר את התכנית
 כשישנה מס' 2502/מ/ת כיום 2.6.03
 סגן יושב ראש: יצחק גורן

תחשיב סביבה
 1:5000
 יושב ראש: יצחק גורן
 מנהל: יצחק גורן

הודעה על אישור תכנית מס' 2502/מ/ת
 פורסמה בילקוט הפרסומים מס' 5203
 תאריך: 7.07.03

מעלה נפתלי
 מנהל-קבאמז

