

מועצה אזורית גולן
 תוקף התכנון והכנייה תשס"ה-1965
 יועצה מקומית לתכנון וכנייה גולן
 משרד הפנים
 משרד המבחן והכנייה תשס"ה-1965
 יועצה מקומית לתכנון וכנייה גולן
 משרד הפנים
 משרד המבחן והכנייה תשס"ה-1965
 יועצה מקומית לתכנון וכנייה גולן

שם התכנית:

מצפים ומצפורים

תכנית מספר: ג/12358

שם האתר:

3-הגיובה הגדולה

משרד הפנים ממוזן תשס"ה
 תוקף התכנון והכנייה תשס"ה-1965
 יועצה מקומית לתכנון וכנייה גולן
 משרד הפנים
 משרד המבחן והכנייה תשס"ה-1965
 יועצה מקומית לתכנון וכנייה גולן

מחזור: 8.2-05
 נפה: 5365
 מצפון: 5365
 גולן: 5365
 מרחב תכנון מקומי: גולן

תחום שיפוט מוניציפלי: מועצה אזורית גולן
 בעל הקרקע: מנהל מקרקעי ישראל
 קריית הממשלה נצרת עלית
 טלפון: 04-6558211

היוזם: מועצה אזורית גולן
 קצ"ר: 04-6964026 04-6969711
 טלפון: 04-6964026 04-6969711

עורך התכנית: אבישי טאוב תכנון אדריכלי ובינוי ערים בע"מ
 כרום ד.ג. חבל כרום 12391
 טלפון: 04-6938468 04-6934977

גוש: 203000 חלק מחלקה: 4

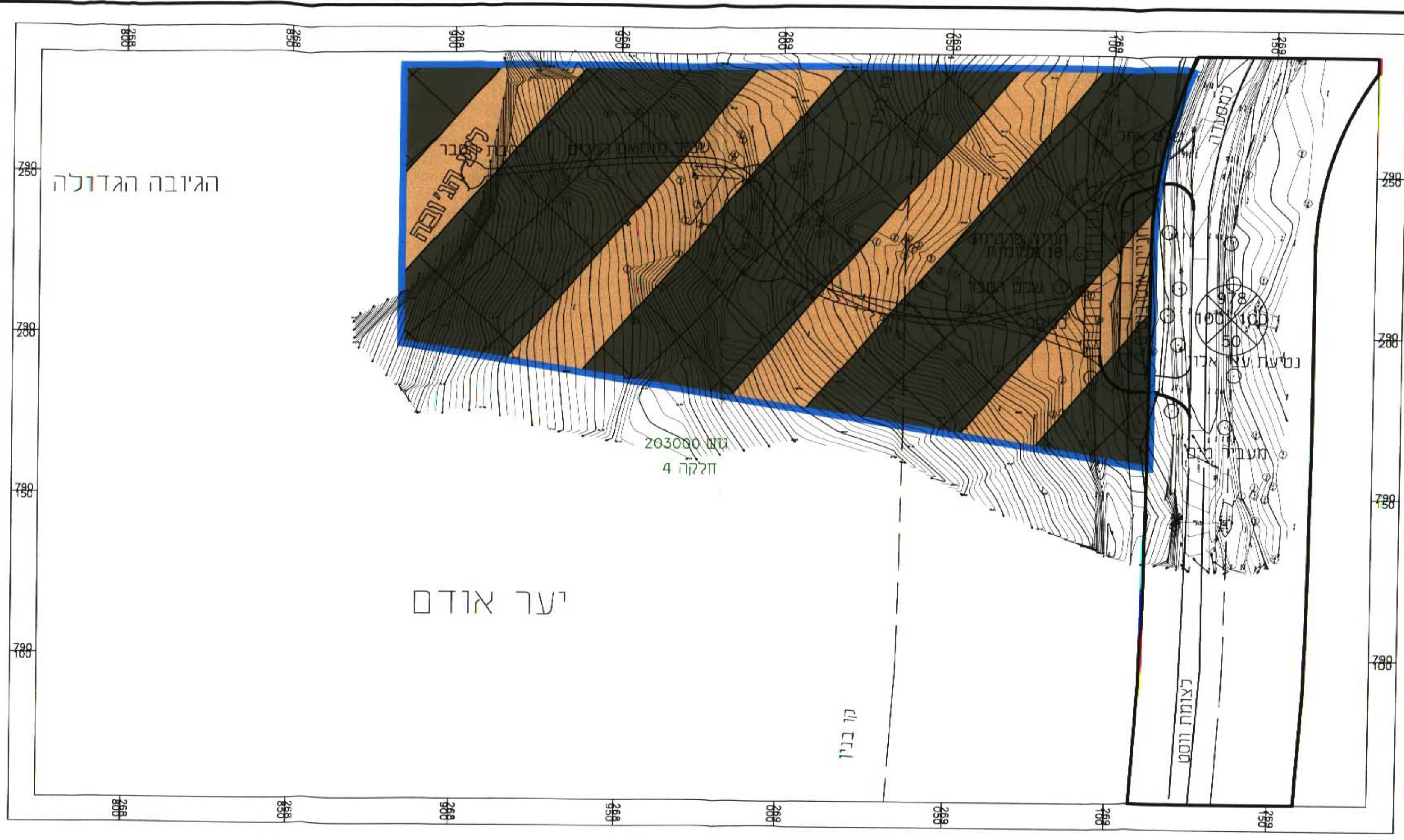
שטח התכנית: 23.6 דונם

קנה מידה: 1:1000; 1:25,000

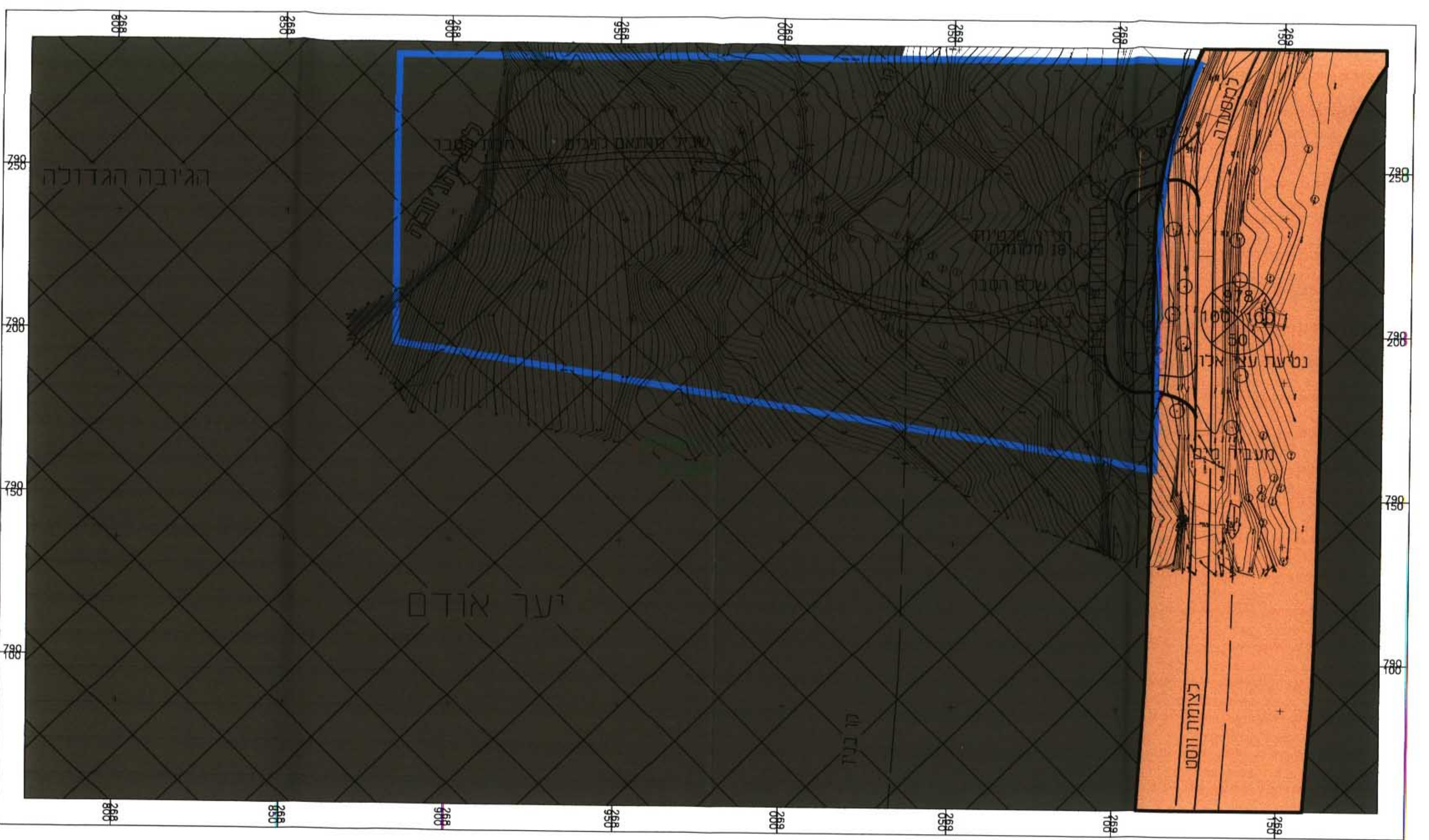
תאריך: 04.2002 עדכון: 12.2002, 10.2002, 05.2002
 02.2003

מקרא:

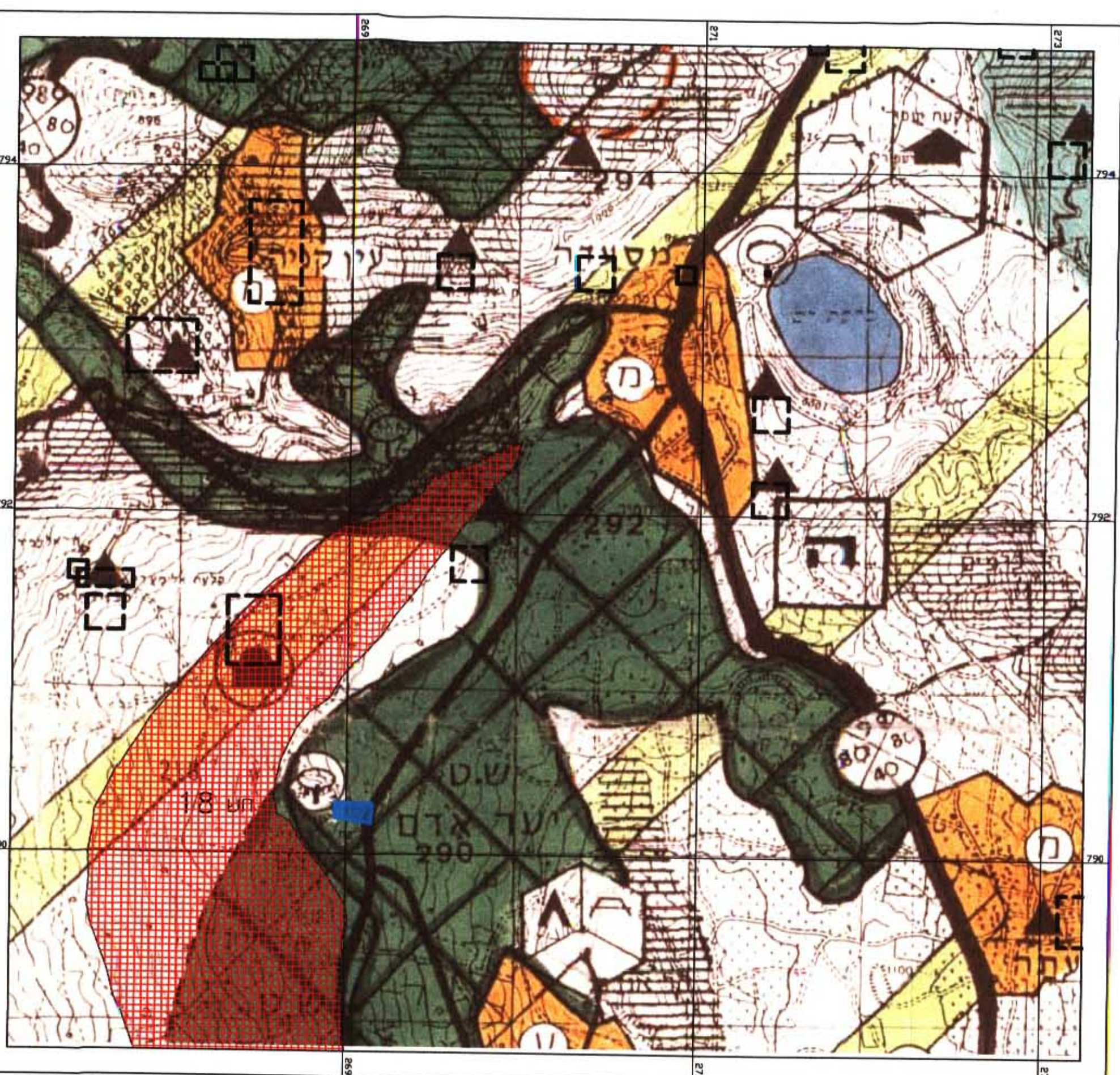
-  גבול תכנית
-  גבול ומספר חלקה רשומה
-  שטח מצפור בתחום שמורת טבע
-  שטח שמורת טבע
-  כביש קיים
-  מס' דרך
קו בנין
רוחב הדרך



מצב מוצע קנ"מ: 1:1000



מצב קיים קנ"מ: 1:1000



- מקרא חדשים סביבה:**
-  גבול תכנית
 -  שטח ישוב כפרי
 -  קרקע חקלאית
 -  שטח שימור חזותי
 -  שטח שמורת טבע
 -  מאגר מים
 -  יער טבעי לשימור ע"פ תמ"א 22
 -  אתר עתיקות מוכרז

מצב קיים לפי ת.מ.מ. 2(3) קנ"מ: 1:25,000

טבלת אזוריים ושטחים

האזור	שטח מאושר בדונמים	אחוזים- מאושר	שטח מוצע בדונמים	אחוזים- מוצע
שטח שמורת טבע	23.6	100.0%	-	-
שטח מצפור בתחום שמורת טבע	-	-	23.6	100.0 %
סה"כ	23.6 ד'	100.0%	23.6 ד'	100.0%

חתימות ואישורים

אבישי טאוב
 מנהל מקרקעי ישראל
 כרום ד.ג. חבל כרום
 טלפון: 04-6938468 04-6934977