

משרד המגורים
 תחום המגורים והתשתיות
 אישור תכנית מס' 16605
 בית המגורים.....לשם את התכנית

תוקף עד יום תבנית מס' 16605
 תוקף עד יום תבנית מס' 16605
 תוקף עד יום תבנית מס' 16605

מחזור הצפון

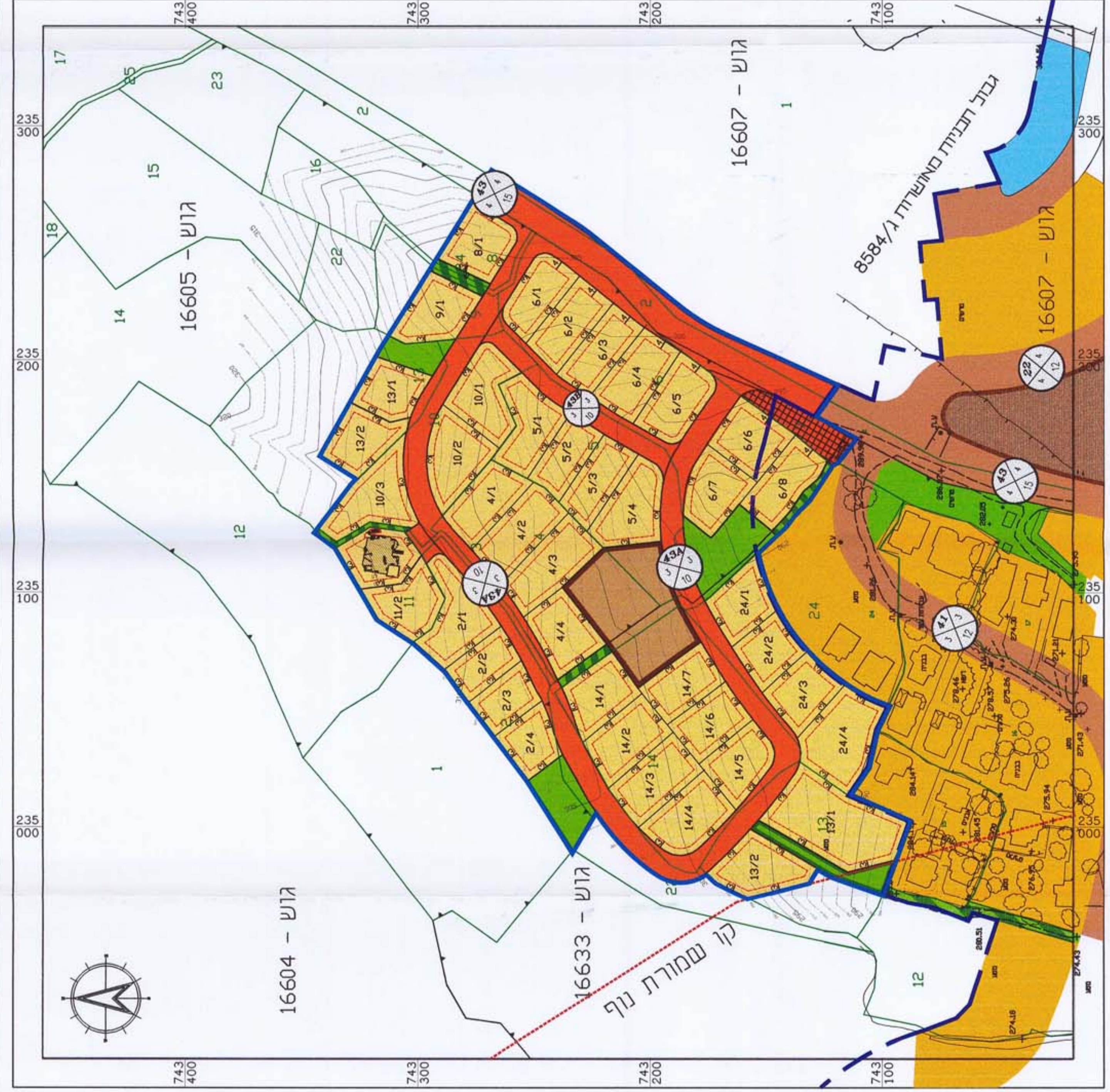
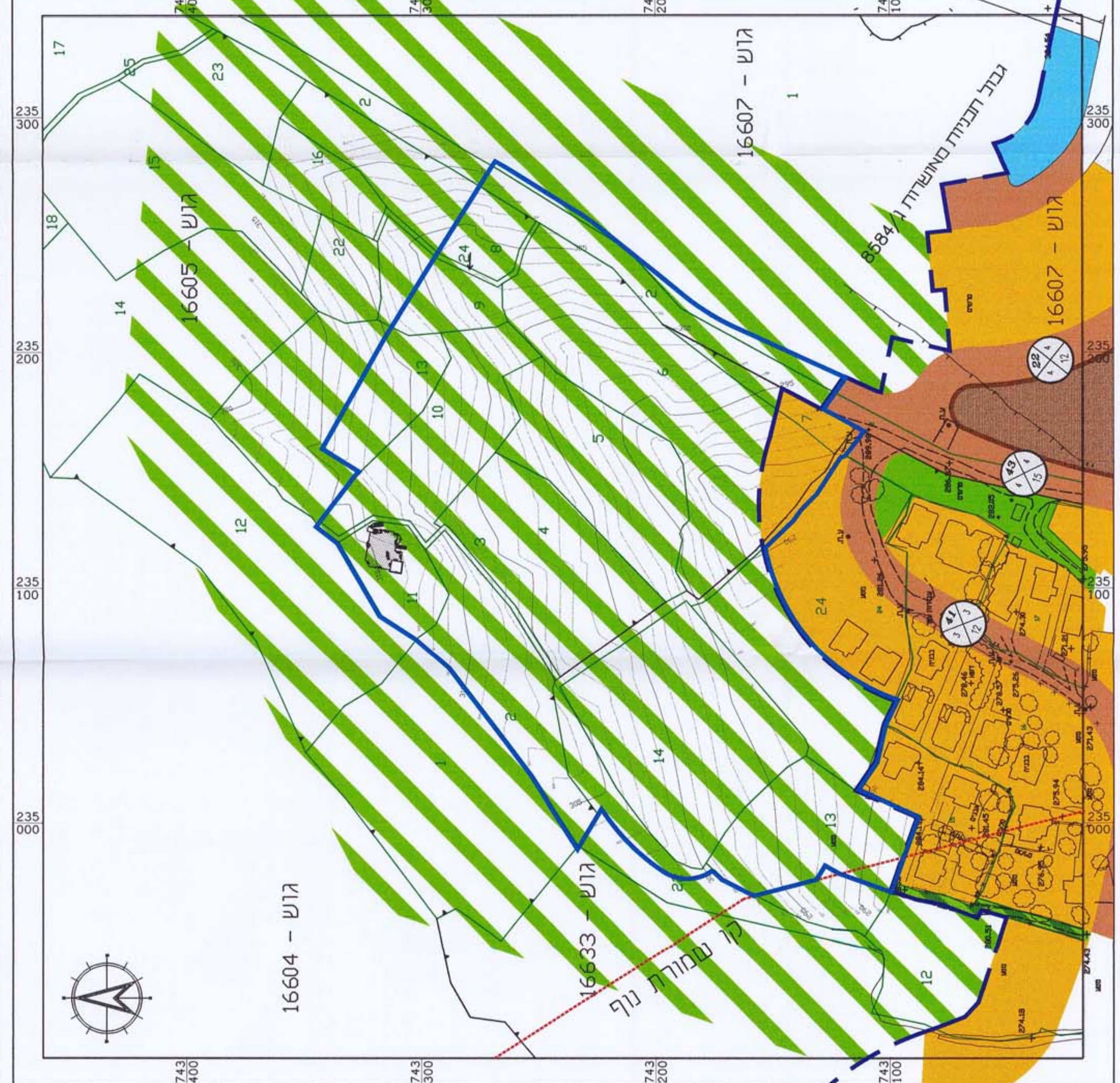
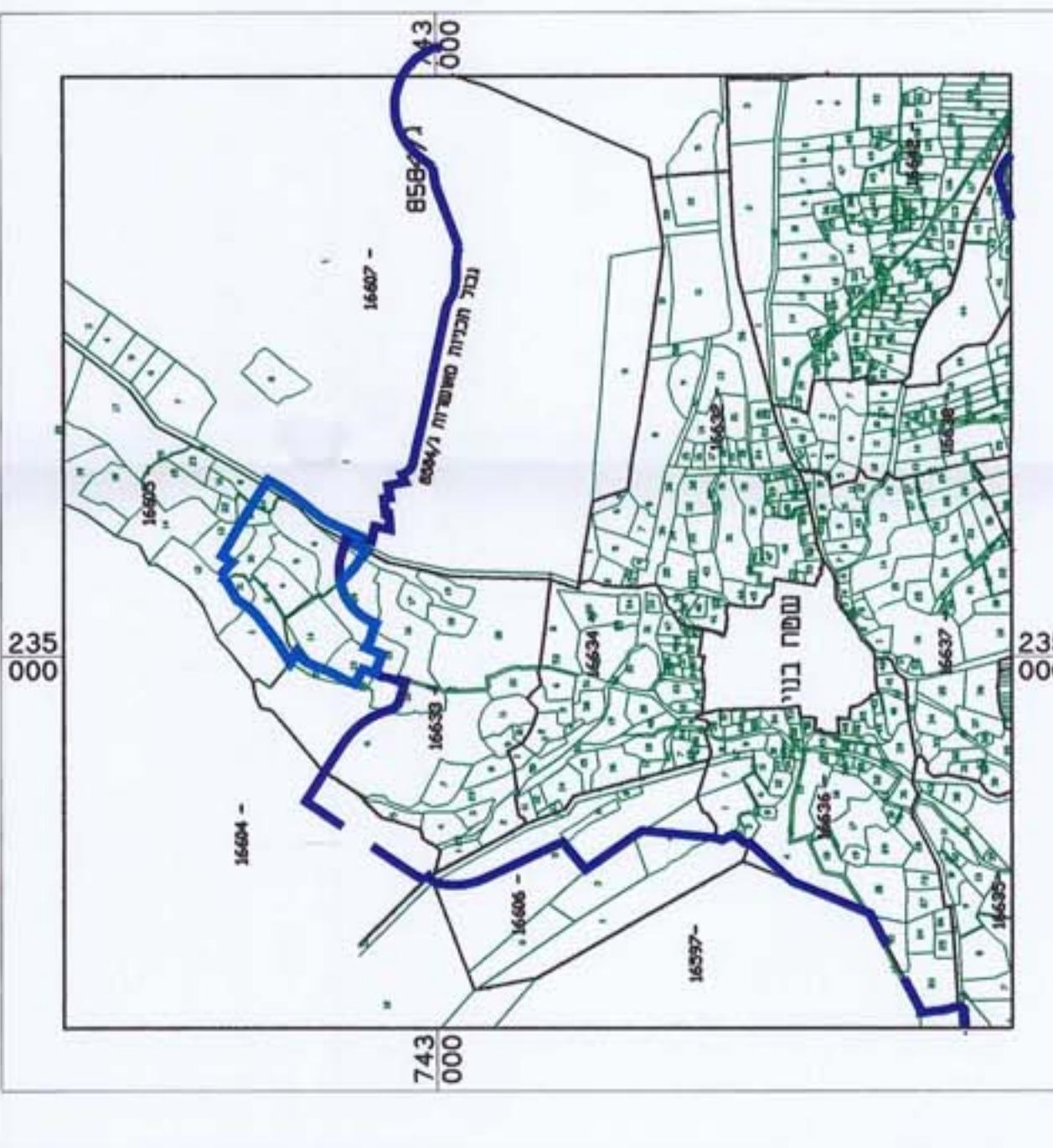
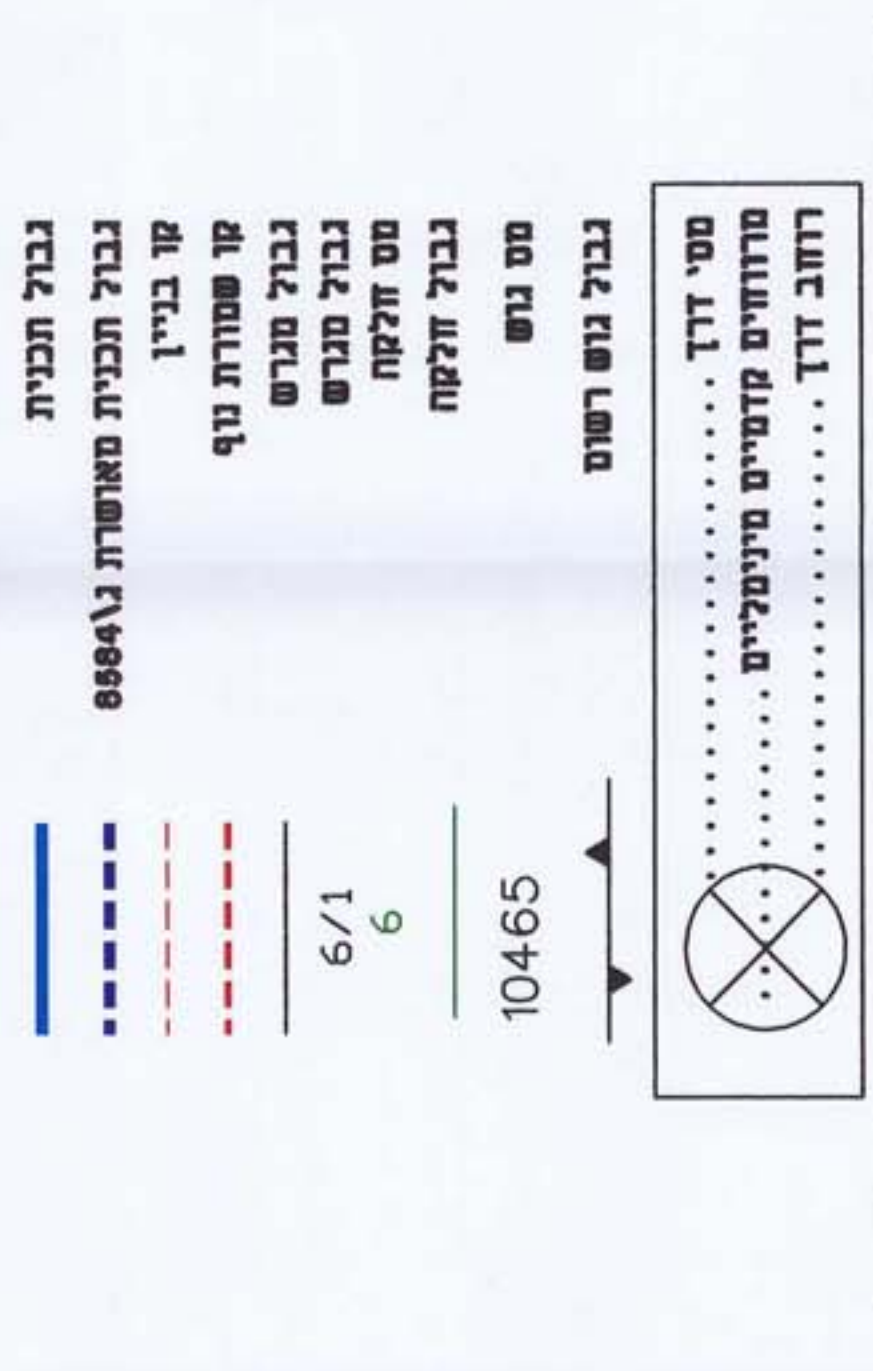
מרחב תכנון מקומי - גליל מזרחי

תוכנית מס' 12779 לתכנון שכונת מגורים מועדפת צפון

המחזור שינוי למתאר ג' 8584 המאושרת

- תחום שיפוט מוניציפלי: - מ.מ. סורקאן
- המקום: - סורקאן צפון
- גוש 16605 חלקות 11,10,7,6,5,4,3,2
- גוש 16607 חלקות 24,13,9,8
- גוש 16633 חלקות 14, 2,1
- חלק מחלקות 15,22,24
- שטח התכנית: - 45.725 ד'א
- מסי יחיד מוצע: - 170 יחיד
- מסי יחיד קיים: - 15 יחיד
- היוזם: - מ.מ. סורקאן
- בעל המקרקע: - מ.מ. סורקאן
- עורך הבקשה: - מ.מ. סורקאן
- תאריך: - 28-07-2001
- עודכן: - 29-12-2004
- חתימות: -
- יוזם התכנית: -
- עורך התכנית: -
- מומחם מס' 3222
 מ.מ. 36379
- בעלי המקרקע: -
- מורד מוטסט: -
- תאריך מדידה: -

מס' חלקה	שטח חלקה	שטח בניה	מס' חלקה	שטח חלקה	שטח בניה
11	1.470	3.21	16	1.470	3.21
12	1.470	3.21	17	1.470	3.21
13	1.470	3.21	18	1.470	3.21
14	1.470	3.21	19	1.470	3.21
15	1.470	3.21	20	1.470	3.21
16	1.470	3.21	21	1.470	3.21
17	1.470	3.21	22	1.470	3.21
18	1.470	3.21	23	1.470	3.21
19	1.470	3.21	24	1.470	3.21
20	1.470	3.21	25	1.470	3.21
21	1.470	3.21	26	1.470	3.21
22	1.470	3.21	27	1.470	3.21
23	1.470	3.21	28	1.470	3.21
24	1.470	3.21	29	1.470	3.21
25	1.470	3.21	30	1.470	3.21



תרשים סכימה קנה"מ 1:10000

תשריט מצב מאושר קנה"מ 1:1250

תשריט מצב מוצע קנה"מ 1:1250