

מרחב תכנון מקומי הגלילות
תכנית מס' 14447/נ
 מחוז: הצפון
 נפה: יזרעאל
 מקום: מושב דבורה
 גוש: 20766
 חלקה: 23, דחה 73
 שם החבל: תכנית מס' 14447/נ, שטח ישר
 משטח הקלאי לחקלאי עם משק, דבורה
 שטח התכנית: 9.525 דונם
 היחום: חתן מיטל-מושב דבורה שטח 28
 נד: 050-430300, פקס: 04-6499242
 בעל הקרקע: מנהל מקרקעי ישראל-קרית רבין נצרה נרית
 שטח: 04-6558211

הודעה על הכרזת תכנית מס' 14447
 538
 פרסמה בלוח הרישום מס' 27.05
 27.05.04

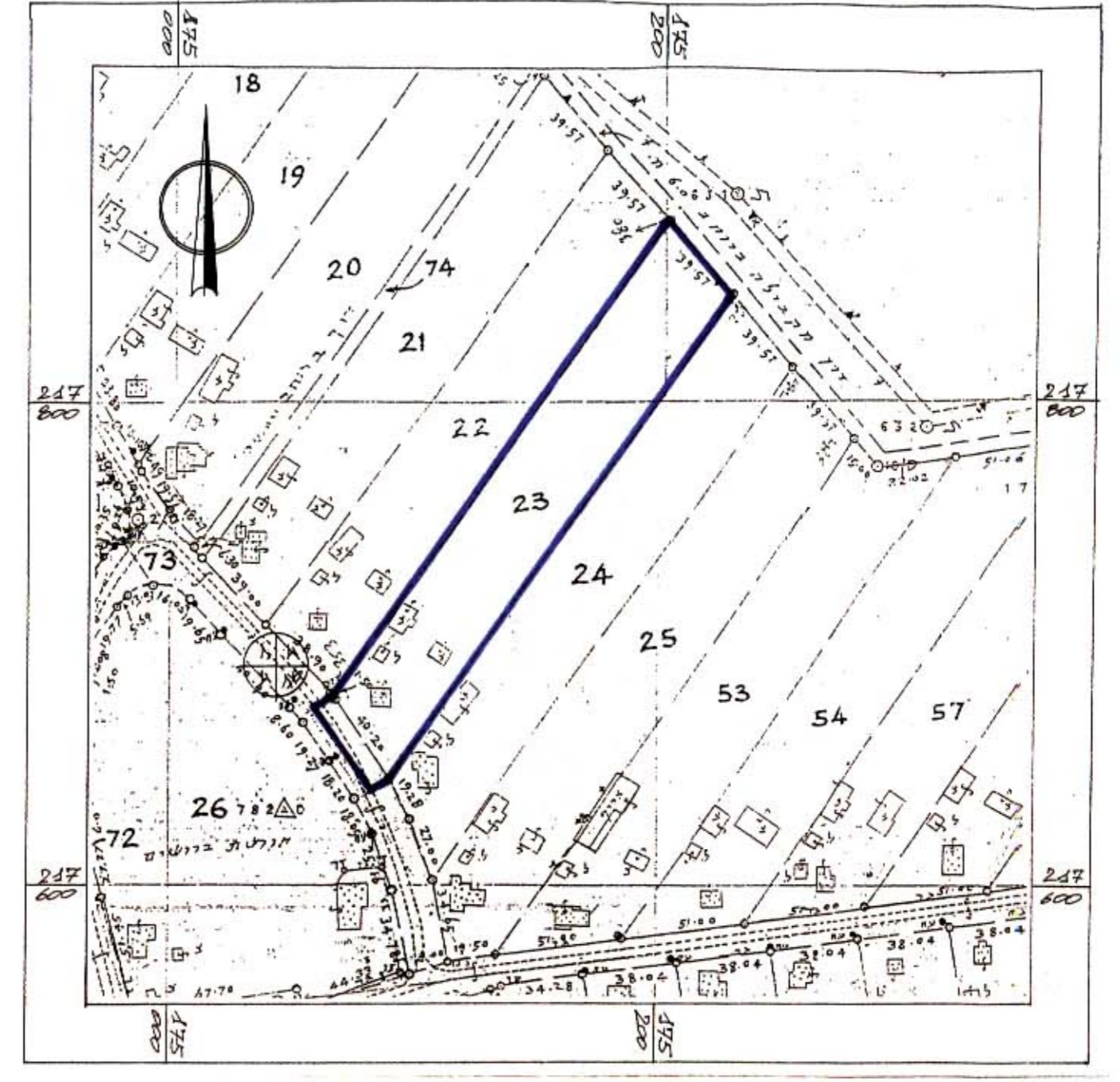
שורך התכנית: אורי פרומטי קשרית - רחום - עפולה
 חברה למדידת תכנון ייחוס בניה בע"מ
 שטח: 04-6594970, פקס: 04-6595164
 ק"מ: 1 : 500
 חתימת: יוזם התוכנית
 בעל הקרקע

גבול התכנית - קו כחול רצוף
 גבול גוש - קו שחור משונן
 גבול חקקה - קו ירוק רצוף
 מבנה להריסה - קו צהוב מקווקו
 שטח חקלאי - פסים בצבע ירוק
 שטח חקלאי עם מבני משק-פסים בצבעים ירוק וכחום
 דרך קיימת מאושרת- חום כהה
 שטח מגורים כישוב חקלאי- כחום
 מספר דרך - ספרה ברבע העליון של העיגול
 מוי בניין מינימליים - ספרות ברבעים הצדדים של העיגול
 רוחב הדרך - ספרה ברבע התחתון של העיגול
 מספר חקקה - מספר בצבע ירוק מוקף עיגול ירוק
 מספר גוש - מספר בצבע שחור

יחיד המדידה	מצב קיים		מצב מוצע	
	השטח	דונם	השטח	דונם
שטח חקלאי	6.702	70.3	-	-
שטח חקלאי עם מבני משק	-	-	6.702	70.3
שטח מגורים	2.500	26.2	2.500	26.2
דרך קיימת	0.333	3.5	0.333	3.5
סוכי	9.535	100.0	9.535	100.0

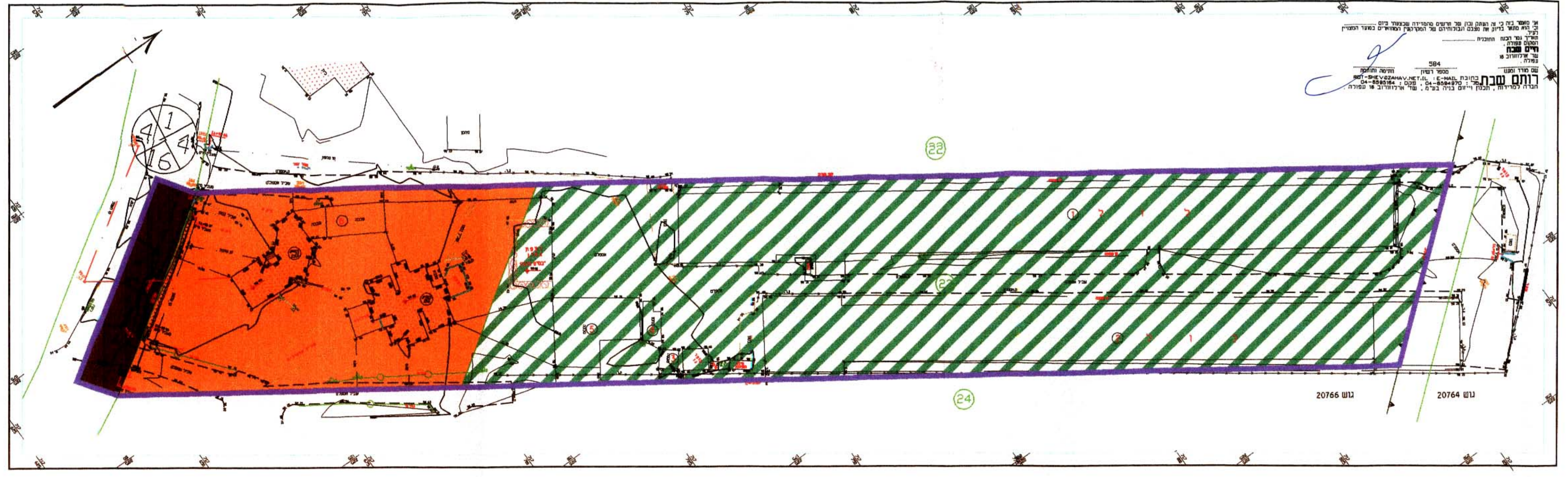
יחיד המדידה	מספר ירוק/ד'	מספר יח אדום/מספר יח אדום
שטח חקלאי	6.702	-
שטח חקלאי עם מבני משק	-	6.702
שטח מגורים	2.500	26.2
דרך קיימת	0.333	3.5
סוכי	9.535	100.0

משרד הפנים מחוז הצפון
 חוק התכנון והבניה תשכ"ה 1965
 אישור תכנית מס' 14447
 הודעה על אישור תכנית מס' 14447
 פרסמה בלוח הרישום מס' 8.11.05
 27.05.04, 27.05.05

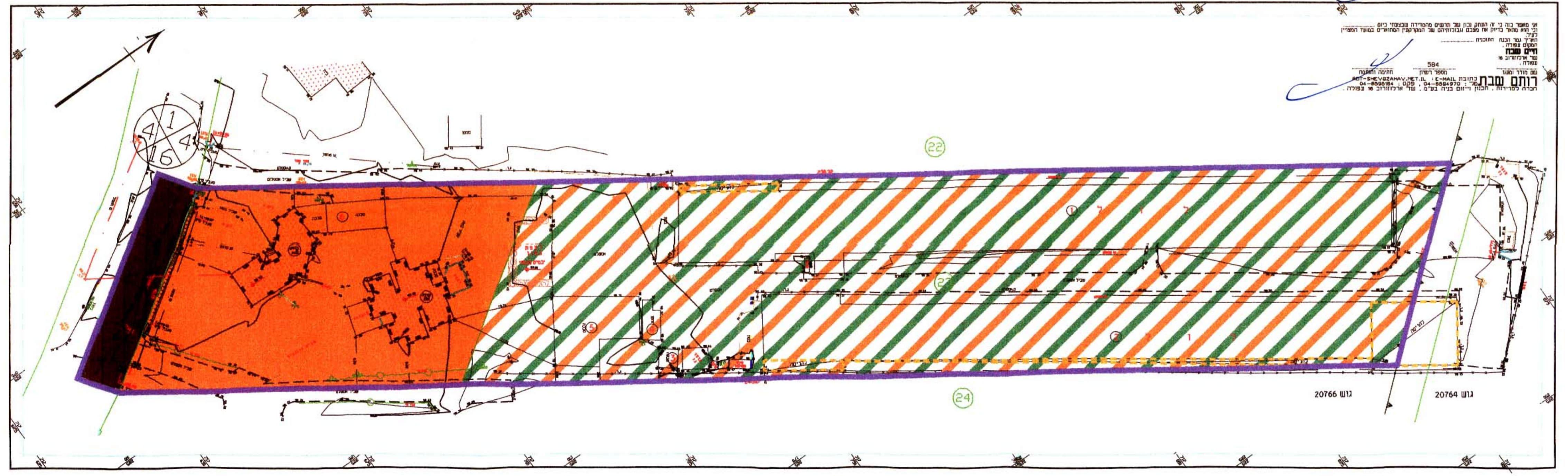


תרשים סביבה 1 : 2500

אין להשתמש בתוכנית זו לפרויקט אחר
 תוכנית זו היא תוצאה של תהליך תכנון
 והיא אינה מהווה אחריות על ידי המשרד
 או על ידי המעורבים בה. כל הפרטים
 הנכונים ייחידים לתוכנית זו.
 המשרד אינו אחראי על אחריות
 המעורבים בה. כל הפרטים הנכונים
 ייחידים לתוכנית זו.



מצב קיים 1 : 500



מצב מוצע 1 : 500