

מחזור צפון

מרחב תכנון מקומי - גליל מזרחי

תכנית מס' **תק"א/תמ"א/208**

שינוי לתכנית מתאר כפר סולם ג/1752

- מטרת התכנית -
1. הקלה בקווי בנין קיימים לפי 62א(א)
 2. העברת אחוזי בניה מקומה לקומה

מטרת התכנית -

תוכנית בסמכות הועדה המקומית

מטרת התכנית -

תחום שיפוט מוניציפלי

מטרת התכנית -

יזום ומגיש התוכנית

מטרת התכנית -

שטח התכנית

גושם חלקות:

גושם	חלקות שלמות	חלקי חלקות
17123	5,4	29

תאריך הכנת התוכנית:

תאריך	הכנה	עריכה	שכתוב
28.09.2004		1	2

- מקרא:
- גבול תכנית
 - אזור מגורים ב
 - דרך משולבת קיימת
 - מס חלקה רישומה
 - גבול חלקה רשומה

- מס' דרך
- מרווחי קדמיים מינימליים
- רוחב דרך

טבלאות שטחים:

מצב קיים	שטח בדונם	% מסה"כ
מגורים ב	0.481	69.4%
דרך משולבת קיימת	0.212	30.6%
סה"כ	0.693	100%

מצב מוצע	שטח בדונם	% מסה"כ
מגורים ב	0.481	69.4%
דרך משולבת קיימת	0.212	30.6%
סה"כ	0.693	100%

חתימות - יזום התכנית, בעלי הקרקע, שורך התכנית

ד"ר חגית חזקיהו
04-5127127
04-5127128

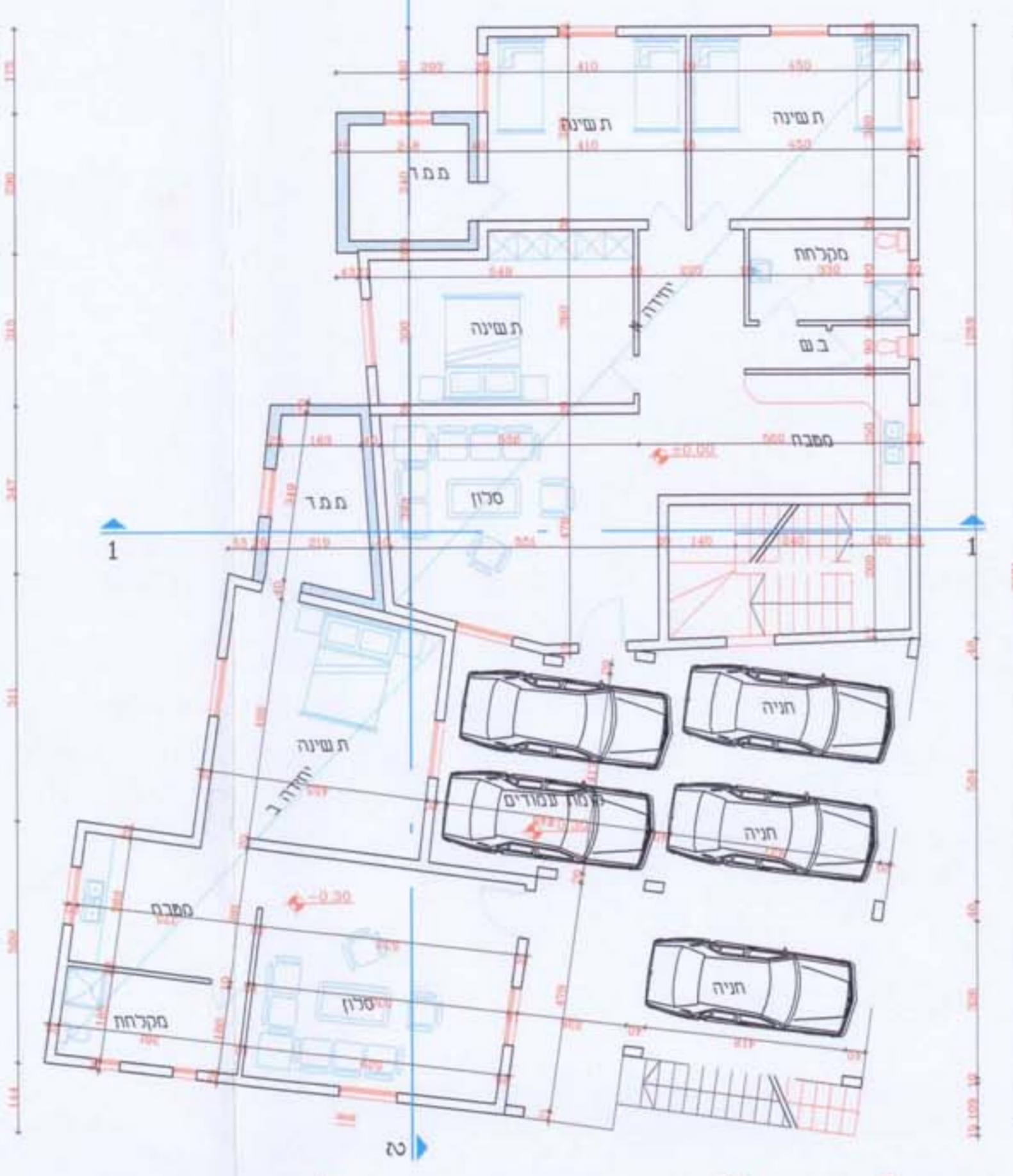
תרחים סביבה קנ"מ 1:250



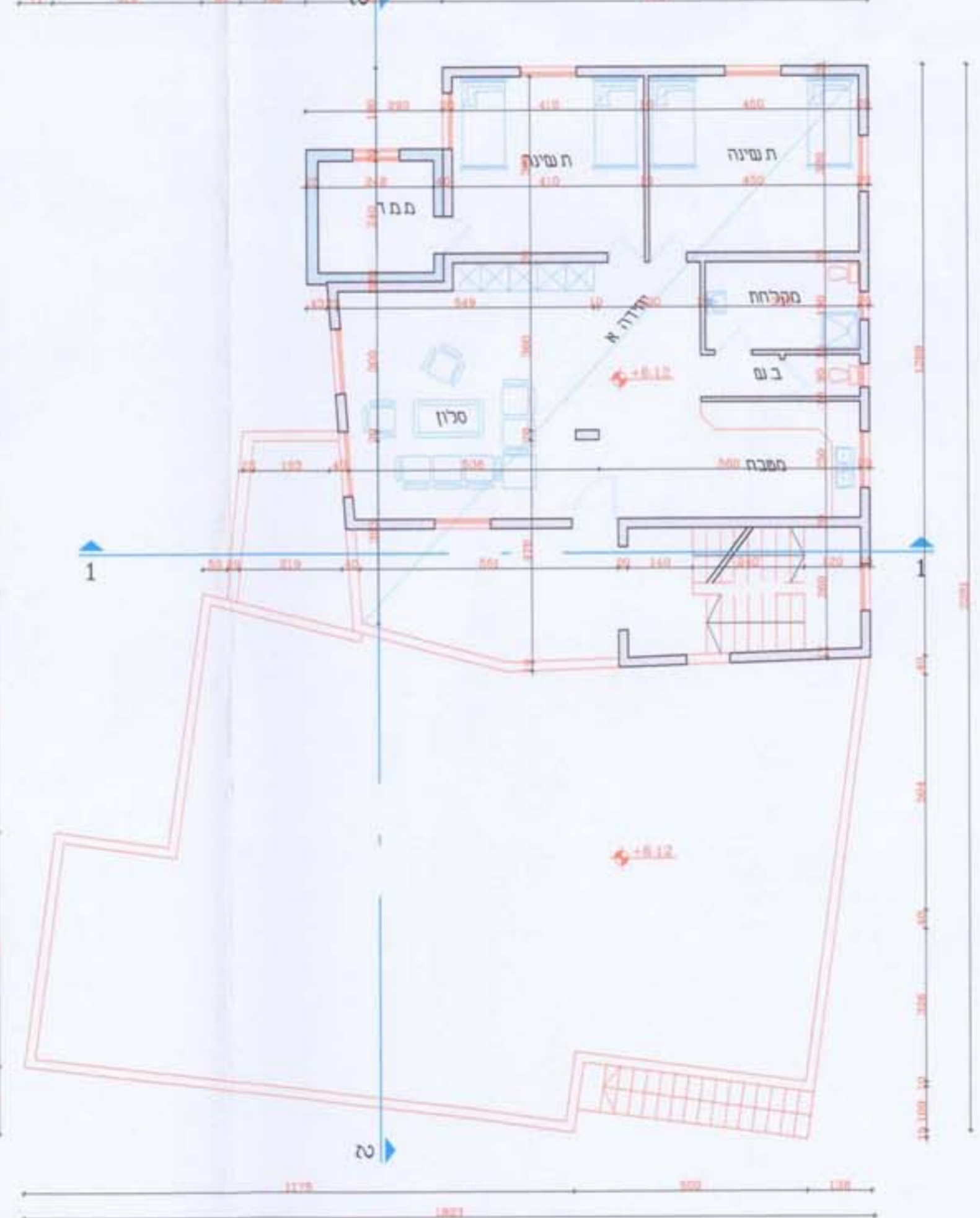
מצב קיים קנ"מ 1:500



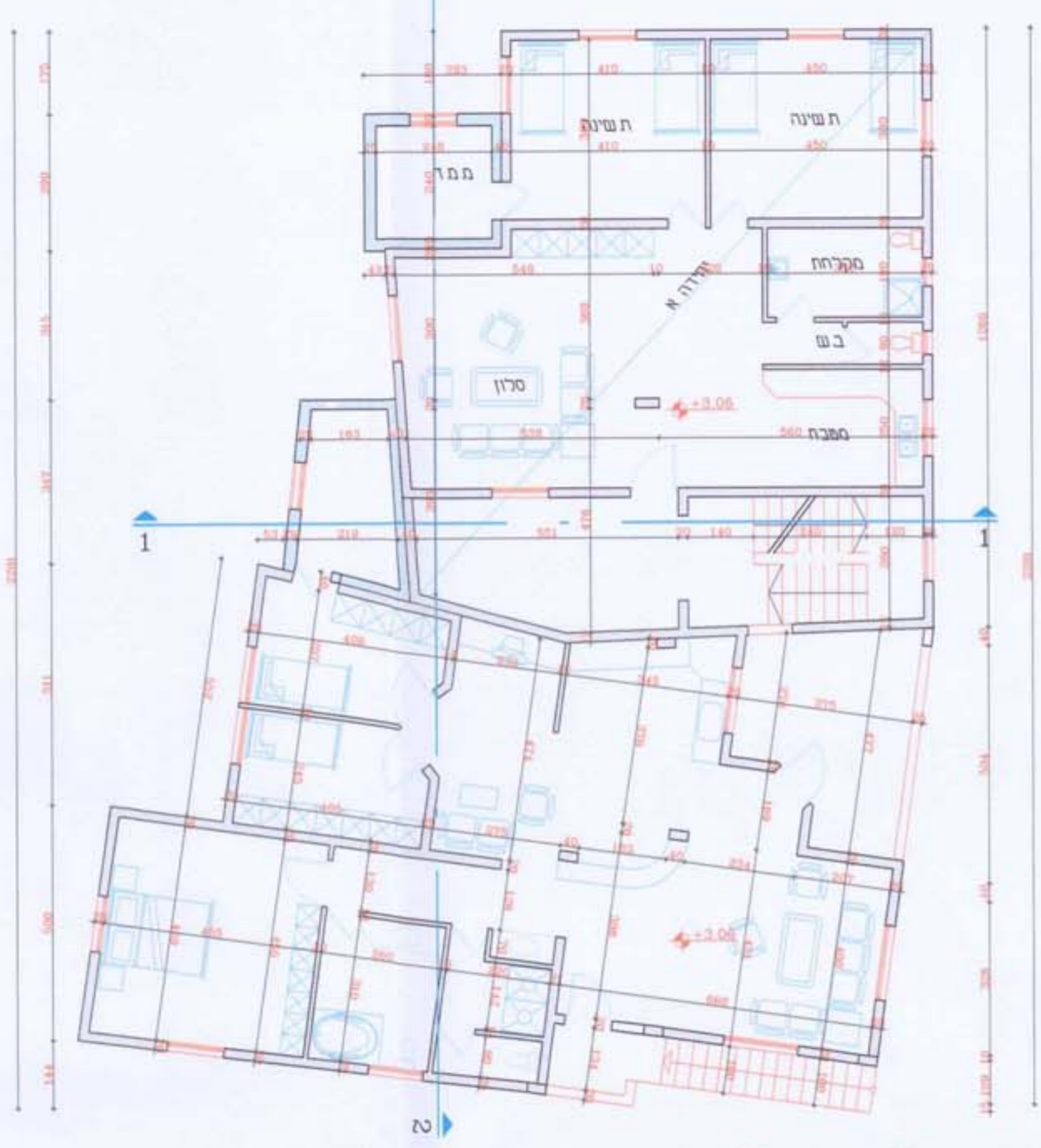
מצב מוצע קנ"מ 1:500



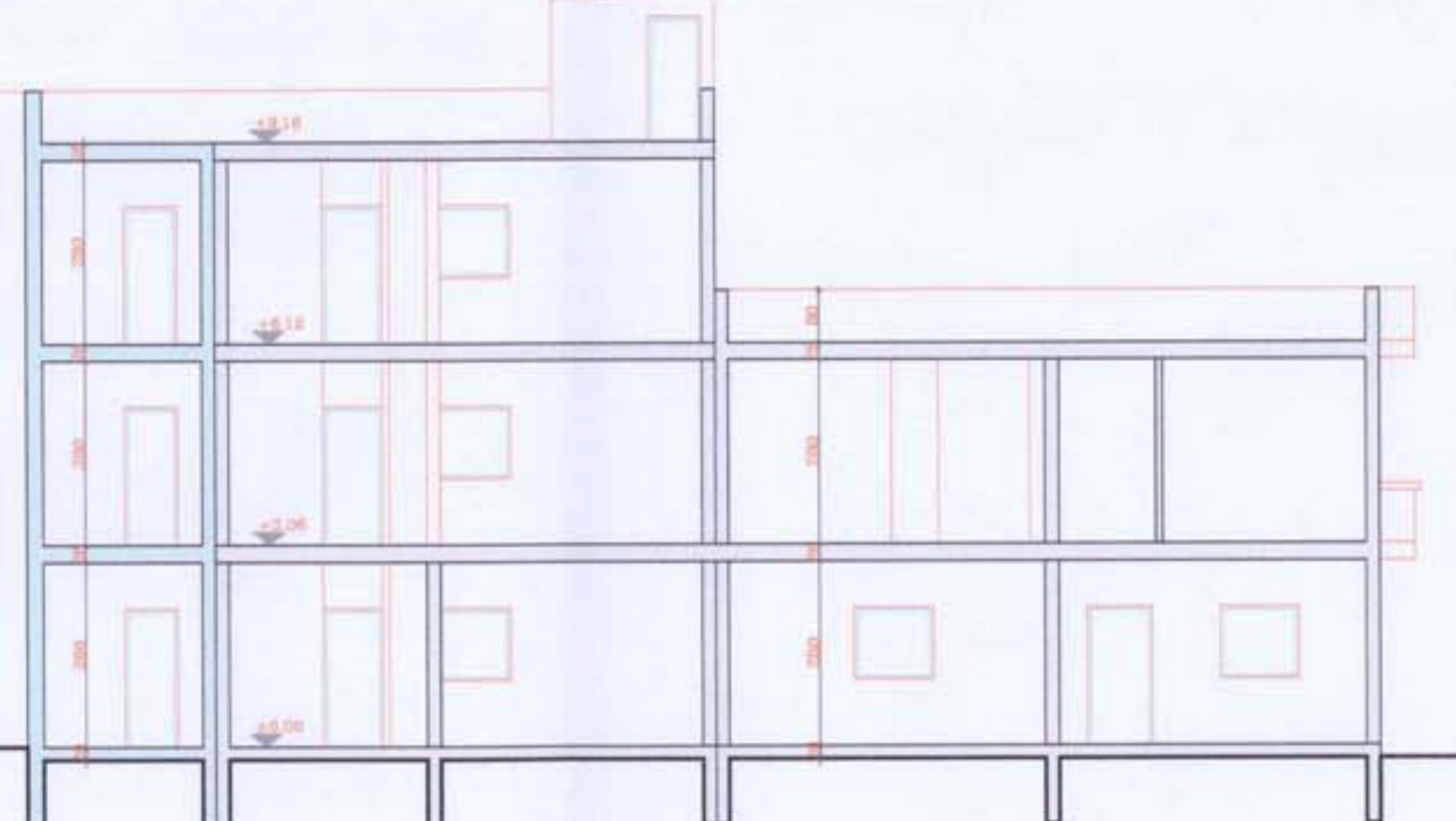
תוכנית קומת קרקע קנ"מ 1:100



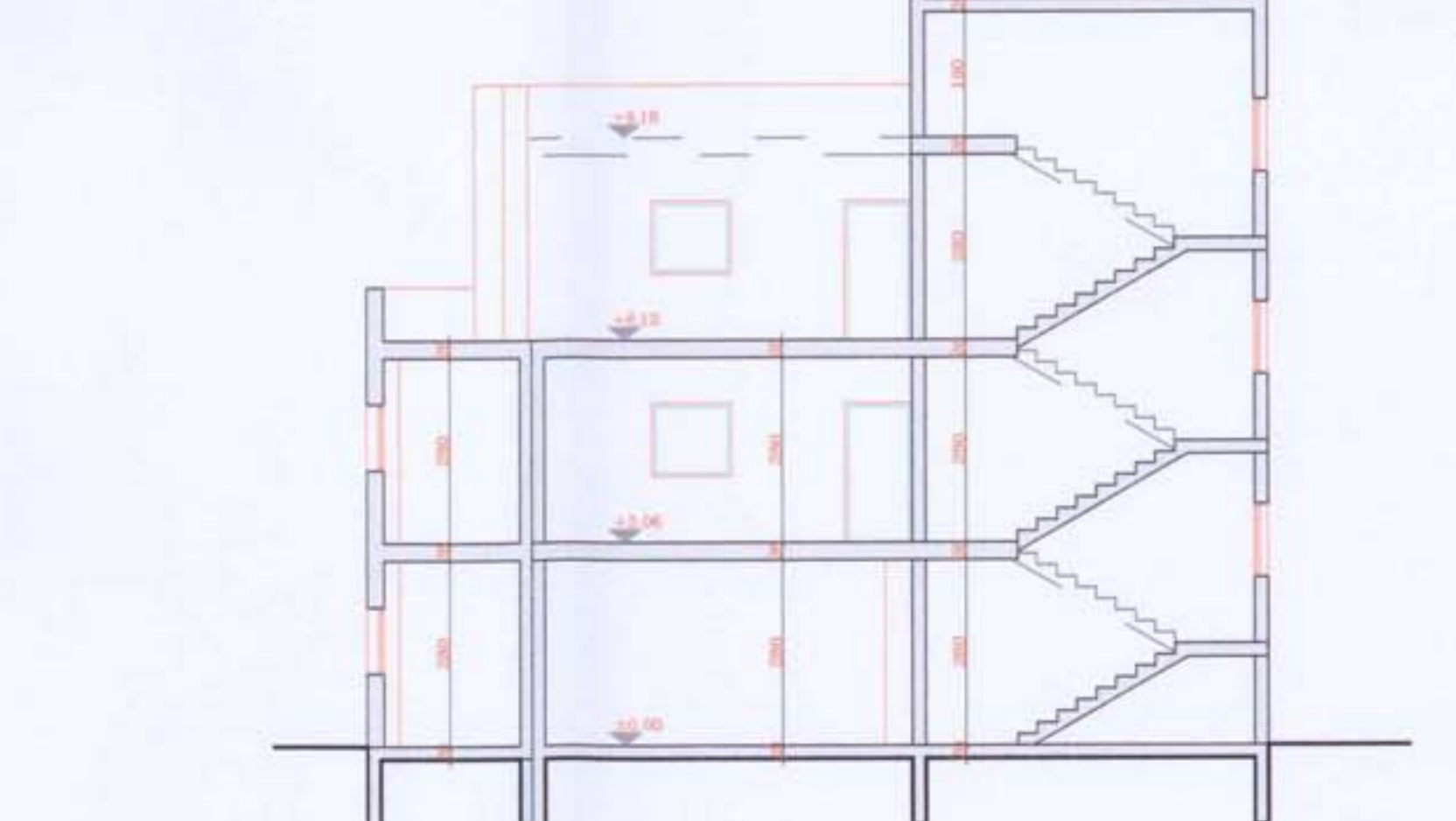
תוכנית קומה ב קנ"מ 1:100



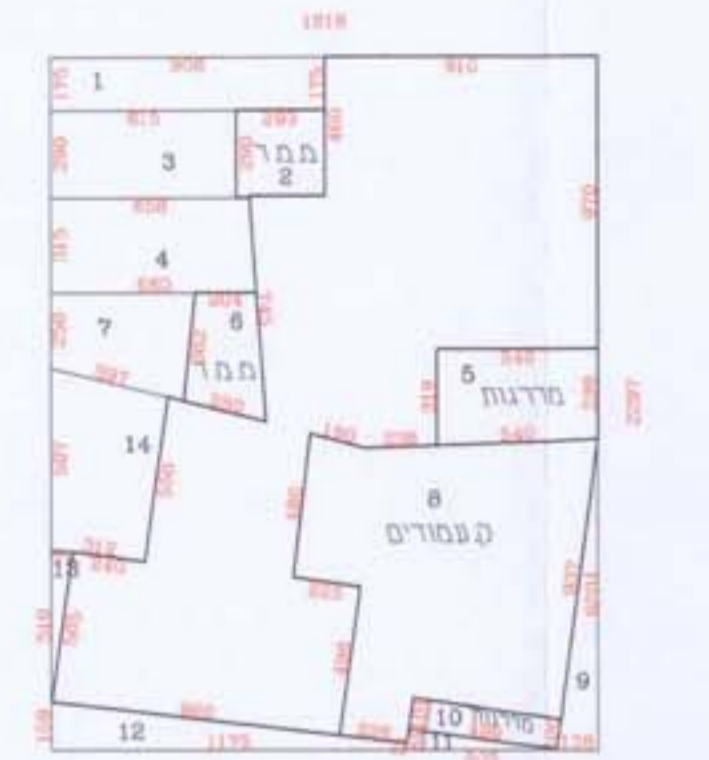
תוכנית קומה א קנ"מ 1:100



חלק 2-2 קנ"מ 1:100

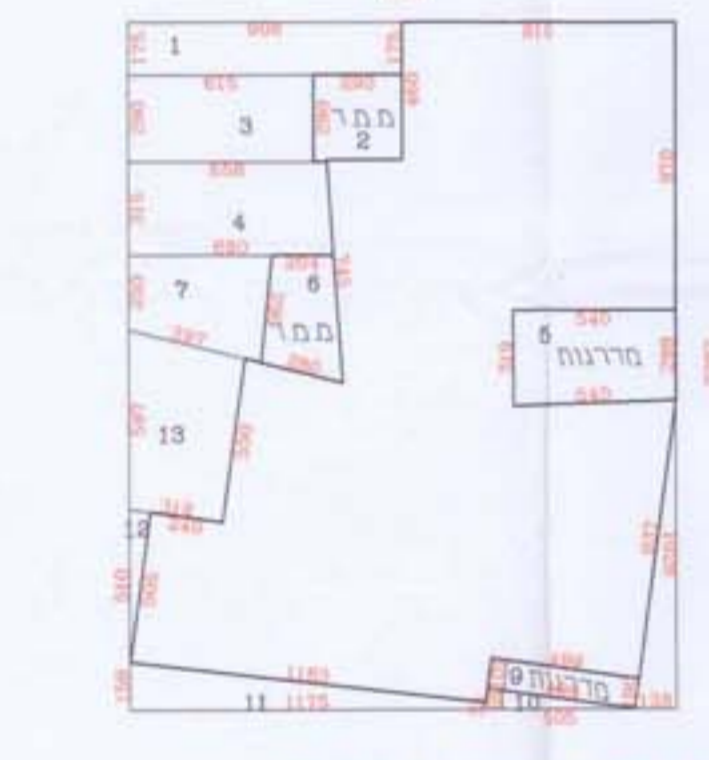


חלק 1-1 קנ"מ 1:100



מפת מרחב

1	18.18 x 22.97 = 417.89
2	18.18 x 22.97 = 417.89
3	7.90 x 7.90 = 62.41
4	8.15 x 9.90 = 80.69
5	6.80 x 6.58 = 44.56
6	2.99 x 3.19 = 9.54
7	7.00 x 7.00 = 49.00
8	14.07 x 7.00 = 98.49
9	1.38 x 10.28 = 14.19
10	1.00 x 4.99 = 4.99
11	8.9 x 5.05 = 44.95
12	1.59 x 11.75 = 18.66
13	0.71 x 5.10 = 3.63
14	20.00 x 7.00 = 140.00
15	417.59 - 221.8 = 195.79



מפת מרחב

1	18.18 x 22.97 = 417.89
2	18.18 x 22.97 = 417.89
3	7.90 x 7.90 = 62.41
4	8.15 x 9.90 = 80.69
5	6.80 x 6.58 = 44.56
6	2.99 x 3.19 = 9.54
7	7.00 x 7.00 = 49.00
8	14.07 x 7.00 = 98.49
9	1.38 x 10.28 = 14.19
10	1.00 x 4.99 = 4.99
11	8.9 x 5.05 = 44.95
12	1.59 x 11.75 = 18.66
13	0.71 x 5.10 = 3.63
14	20.00 x 7.00 = 140.00
15	417.59 - 144.59 = 273



מפת מרחב

1	18.09 x 12.97 = 234.60
2	1.75 x 2.93 = 5.12
3	2.99 x 3.19 = 9.54
4	7.71 x 0.59 = 4.55
5	3.24 x 0.52 = 1.68
6	1.02 x 0.43 = 0.44
7	7.00 x 7.00 = 49.00
8	37.41 x 7.00 = 261.87
9	156.02 - 37.41 = 118.61