

ב"ר
מ.מ.05

מחוז צפון
מרחב תכנון מקומי - טבריה
תחום שיפוט מוניציפלי - טבריה
שם הישוב - טבריה

תכנית מס' ג/14814

"גן העיר"

המהווה שינוי לתכנית מתאר ג/287, 1/2055

שטח התכנית כ-10.649 דונם
הקרקע הכלולה בתכנית:

משרד הננים מחוז הצפון
חוק התכנון והבניה תשכ"ח 1965
14814
אישור תכנית מס'
הועדה המחוזית לתכנון ובניה החלטתה
ביום 16.09.05 לאשר את התכנית
מס' 287 ג/14814
מס' 16.2.06
מחוז הננים והתכנון
מס' 5495

גוש: 15013
תקופת: 1
חלקי חלקות: -

יודם התכנית:

עיריית טבריה
רח' טבור הארץ, ת.ד. 508, טבריה 14105
טלפון 04-6739535

חתימה:

בעלי הזכויות בקרקע:

עיריית טבריה
רח' טבור הארץ, ת.ד. 508, טבריה 14105
טלפון 04-6739535

חתימה:

עורך התכנית:

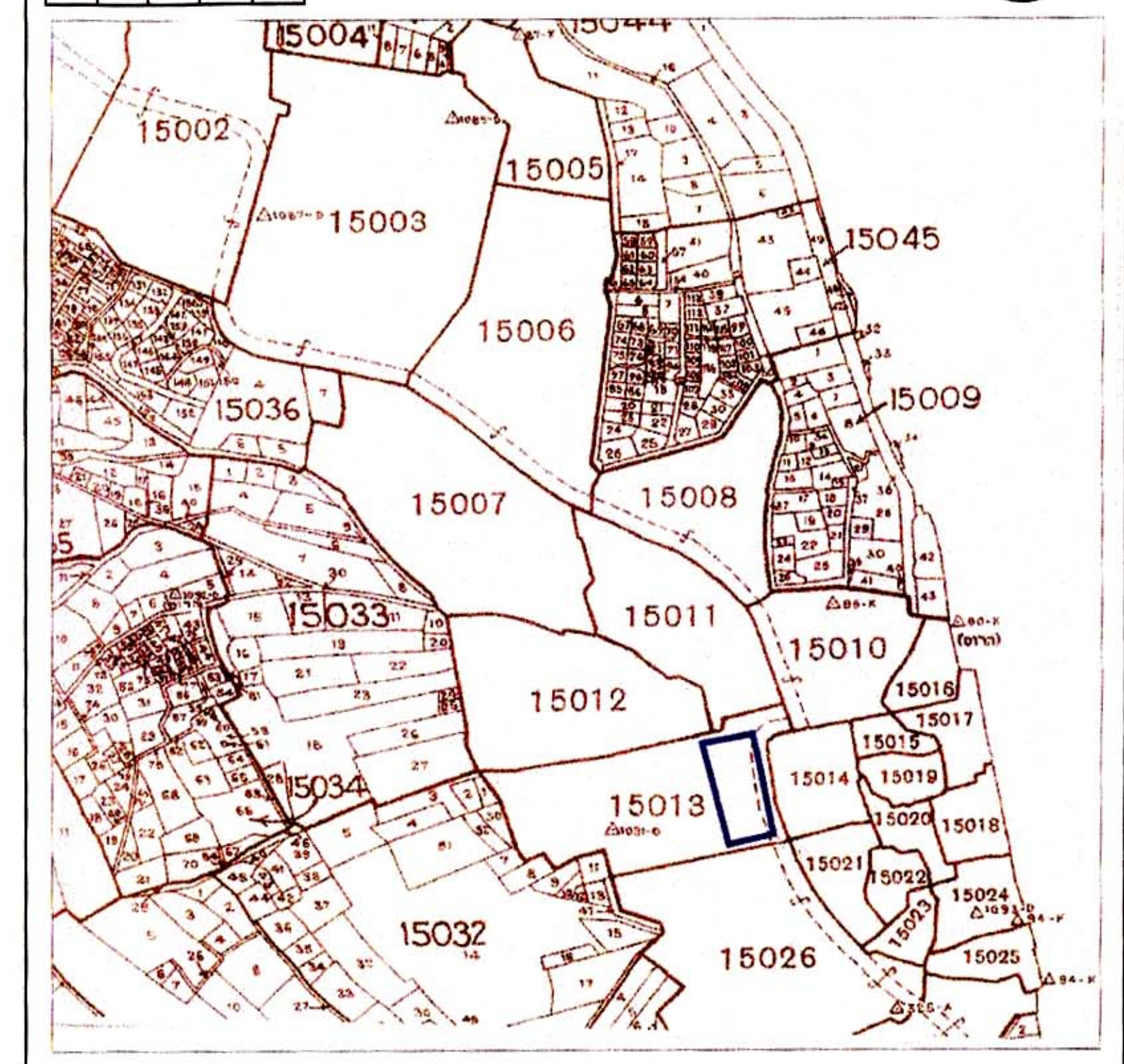
עיריית טבריה
רח' טבור הארץ, ת.ד. 508, טבריה 14105
טלפון 04-6739535

חתימה:

באמצעות
עוזי גורדון אדריכלים ומתכנני ערים בע"מ
רח' קרוניסוד 15, טירת כרמל 39026
טלפון 04-8580077, פקס 04-8580066

חותמות:

תרשים הנמצאת כללית



טבלת שטחים של מצב מאושר:

יעוד	שטח בדונם	%מסה"כ שטח התוכנית
שטח ציבורי פתוח	10.649	100%
סה"כ שטח התוכנית	10.649	100%

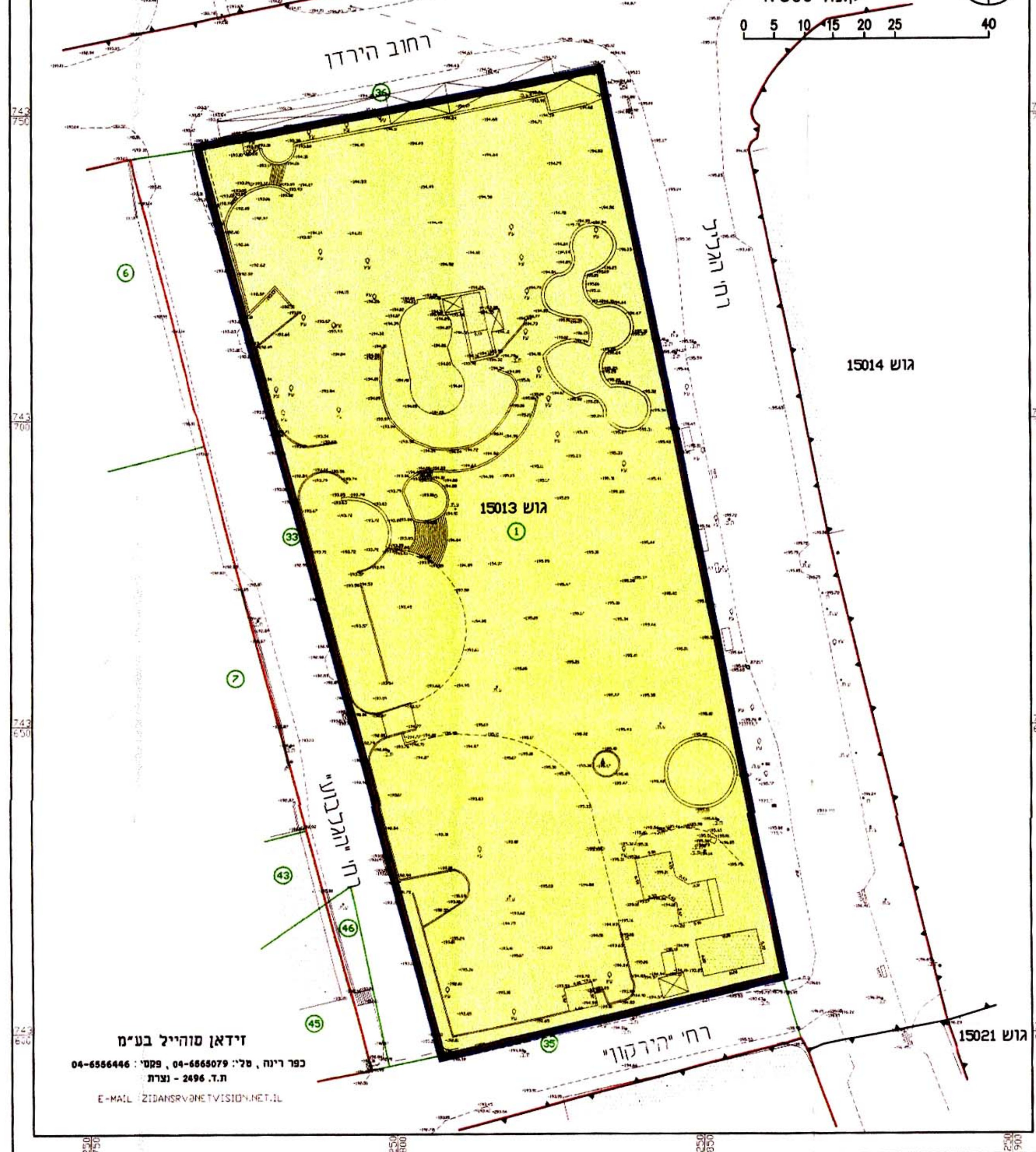
יעוד	שטח בדונם	%מסה"כ שטח התוכנית
שטח ציבורי פתוח	10.649	100%
סה"כ שטח התוכנית	10.649	100%

טבלת שטחים של מצב מוצע:

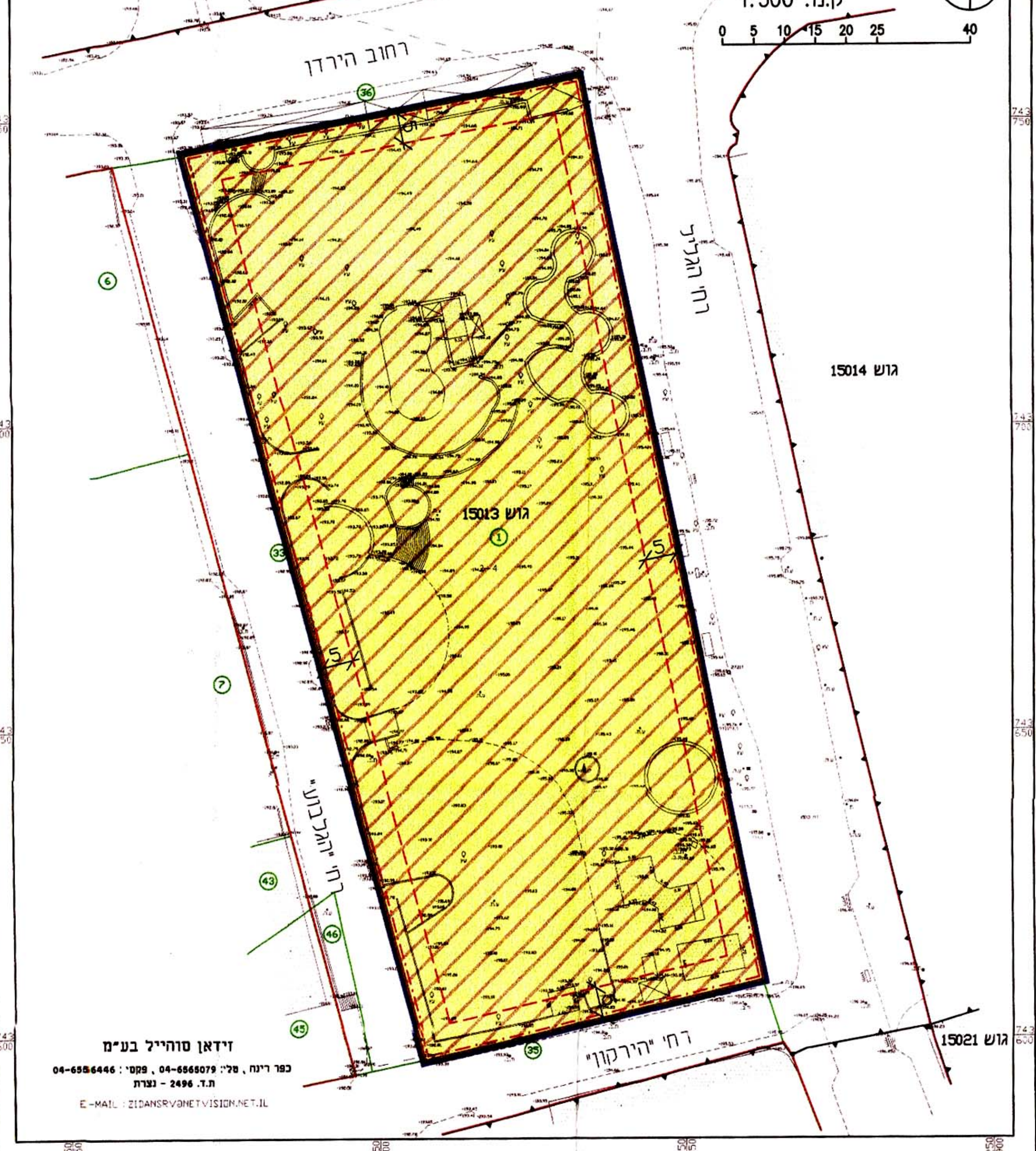
יעוד	שטח בדונם	%מסה"כ שטח התוכנית
שטח ציבורי פתוח	10.649	100%
סה"כ שטח התוכנית	10.649	100%

- מקרא:
- גבול תכנית
 - גבול תכנית מאושרת
 - גוש 10730
 - גוש 15014
 - גוש 15013
 - גוש 15012
 - גוש 15011
 - גוש 15010
 - גוש 15009
 - גוש 15008
 - גוש 15007
 - גוש 15006
 - גוש 15005
 - גוש 15004
 - גוש 15002
 - גוש 15036
 - גוש 15033
 - גוש 15034
 - גוש 15032
 - גוש 15026
 - גוש 15022
 - גוש 15024
 - גוש 15025
 - גוש 15018
 - גוש 15017
 - גוש 15019
 - גוש 15020
 - גוש 15021
 - גוש 15023
 - גוש 15024
 - גוש 15025

תרשים מצב מאושר



תרשים מצב מוצע



זידאן סוהייל בע"מ
כפר רינה, סניף 04-6565079, סניף 04-6564446
ת.ד. 2496 - נצרת
E-MAIL: ZIDANSRV@NETVISION.NET.IL