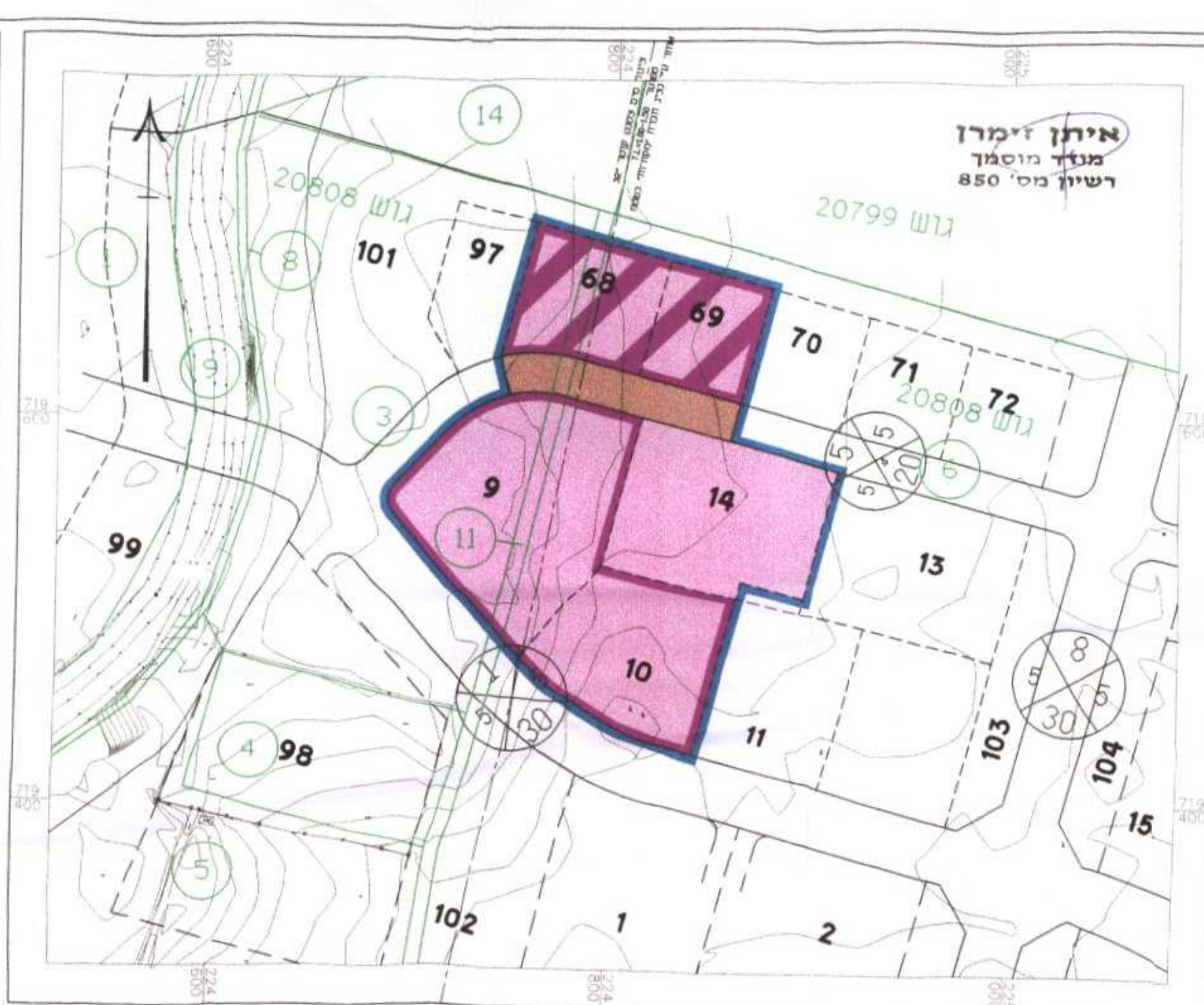
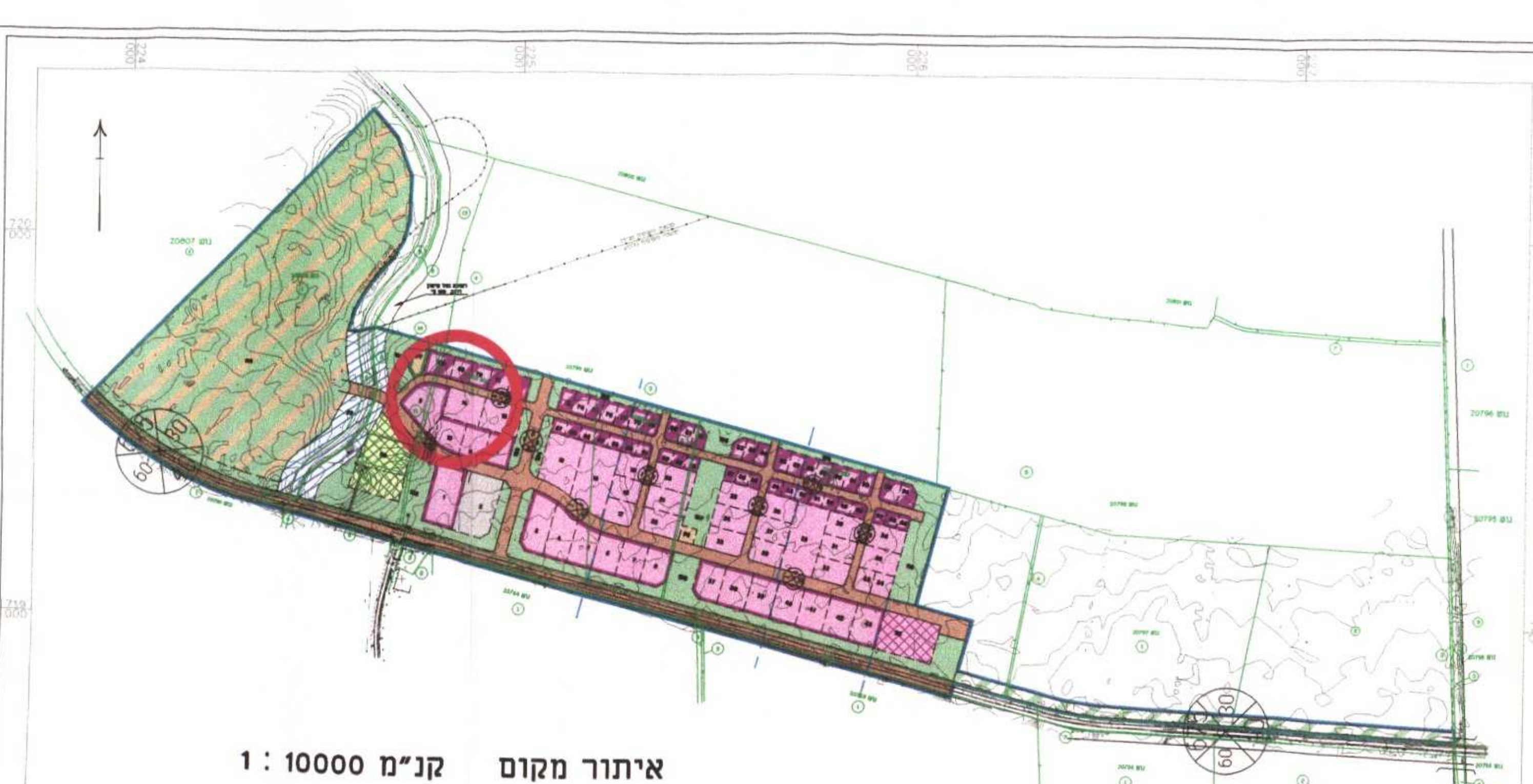




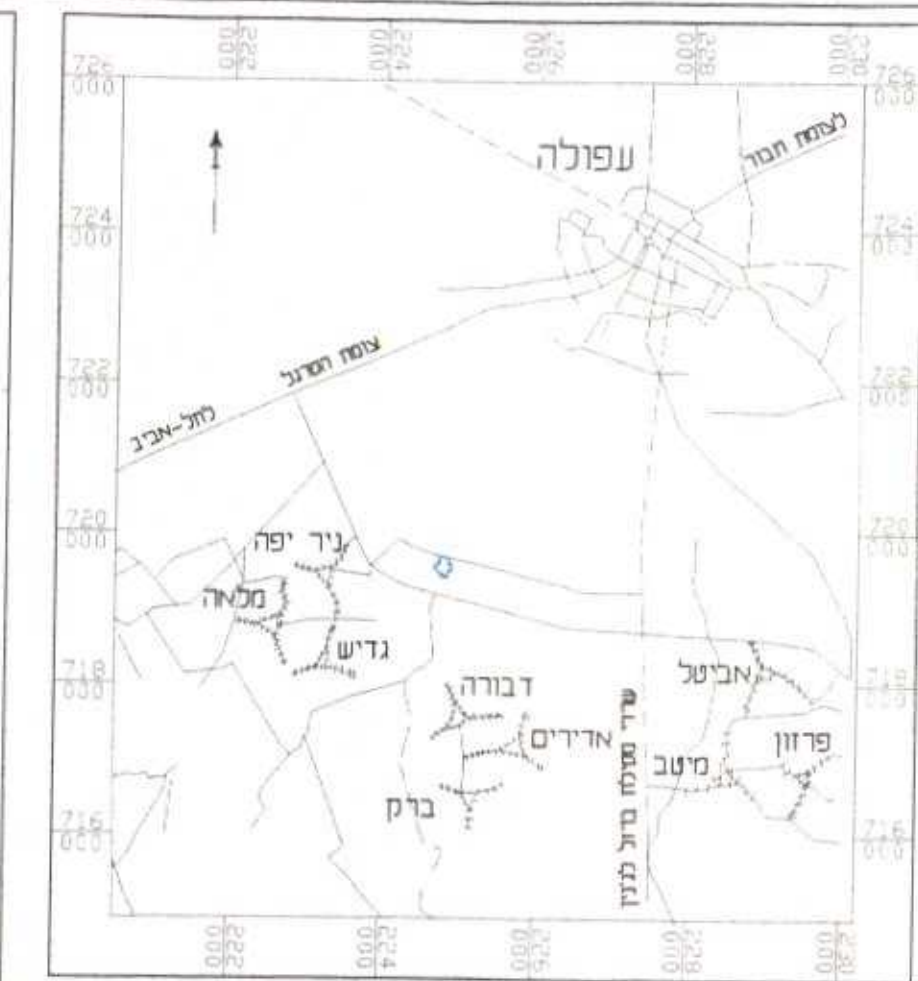
תכנית מצב מוצע קנ"מ 1 : 2500



תכנית מצב קיים קנ"מ 1 : 2500



איתור מקום קנ"מ 1 : 10000



תרשים סביבה קנ"מ 1 : 100000

טבלת חלוקת שטחים

יעוד השטח	השטח כדונם		השטח ב-%	
	קיים	מוצע	קיים	מוצע
תעשייה	7.655	8.899	22.3	25.9
תעשייה מיוחדת	16.806	14.481	48.9	42.2
מלאכה ותעשייה זעירה	7.552	6.976	22.0	20.3
ש.צ.פ.	-	1.658	-	4.8
דרכים	2.346	2.346	6.8	6.8
סה"כ	34.359	34.359	100%	100%

מחוז הצפון
מרחב תכנון מקומי גלבע, יזרעאלים
תכנית ג/גבל/מק/32 שינוי מקומי לתכנית
ג/9758 מרכז כפרי אזורי - חבר

מחוז - הצפון
 נפה - יזרעאל
 תחום שפוט מוניציפלי - מ.א. גלבע
 מקום - מ.א. גלבע
 גוש - 20808
 חלק מחלקת - 3, 6, 11
 שטח התכנית - 34.359 דונם
 געל קרקע - מנהל מקרקעי ישראל
 ת.ד. 580 נצרת עילית 7105
 טל' 04-6551338 פקס' 04-6558211

יזום התכנית - משרד התעשייה ומסחר, המנהל לאזורי פיתוח באמצעות-ח.פ.ח.
 חברה לפיתוח ותשתיות בע"מ רח' יגאל אלון 55
 חל' אביב 67891 טל' 03-6366422 פקס' 03-6366420

עורכי התכנית - מ.ח.ל - מרכז תכנון לגליל בע"מ - אדריכל דן ספקן
 מורשה היתר 9893 כורוס ד.נ. דרום גולן 12391
 טל' 04-6938767 פקס' 04-6934984

קנ"מ - 1 : 2500

מקרא :

- גבול תכנית
- אזור תעשייה
- אזור תעשייה מיוחדת
- אזור מלאכה ותעשייה זעירה
- שטח ציבורי פתוח
- דרך קיימת או מאושרת

מס' דרך
 קו בנין לצד דרך
 מדוד מגבול רצועת דרך
 רוחב הדרך
 גבול גוש
 גבול חלקה קיימת ומספרה
 גבול מיגרש מוצע ומספרו
 גבול רשות מוניציפלית
 תאריך - אוקטובר 2003, אורגסט 2004

החלטות
 5. ת.ל.
 מרכז תכנון לגליל בע"מ
 כחול: ד.ד. יגאל אלון
 טל' 04-938767

ת.פ.ת.
 רח' יגאל אלון
 חל' אביב 67891

ג.ת.ת.
 26: ג.ת.ת. גלבע
 32: ג.ת.ת. גלבע
 93: ג.ת.ת. גלבע

השטח המוקדש לתעשייה מיוחדת
 100% מ.א. גלבע
 2004

החלטות
 26: ג.ת.ת. גלבע
 32: ג.ת.ת. גלבע
 93: ג.ת.ת. גלבע

החלטות
 26: ג.ת.ת. גלבע
 32: ג.ת.ת. גלבע
 93: ג.ת.ת. גלבע

החלטות
 26: ג.ת.ת. גלבע
 32: ג.ת.ת. גלבע
 93: ג.ת.ת. גלבע

הודעה על אישור תכנית מס' 32/ת.ל.ג. 5547 מ.א. גלבע
 מיום 2.7.2004

מחוז הצפון
 תכנית ג/גבל/מק/32 שינוי מקומי לתכנית
 ג/9758 מרכז כפרי אזורי - חבר

מחוז הצפון
 נפה - יזרעאל
 תחום שפוט מוניציפלי - מ.א. גלבע
 מקום - מ.א. גלבע
 גוש - 20808
 חלק מחלקת - 3, 6, 11
 שטח התכנית - 34.359 דונם
 געל קרקע - מנהל מקרקעי ישראל
 ת.ד. 580 נצרת עילית 7105
 טל' 04-6551338 פקס' 04-6558211

יזום התכנית - משרד התעשייה ומסחר, המנהל לאזורי פיתוח באמצעות-ח.פ.ח.
 חברה לפיתוח ותשתיות בע"מ רח' יגאל אלון 55
 חל' אביב 67891 טל' 03-6366422 פקס' 03-6366420

עורכי התכנית - מ.ח.ל - מרכז תכנון לגליל בע"מ - אדריכל דן ספקן
 מורשה היתר 9893 כורוס ד.נ. דרום גולן 12391
 טל' 04-6938767 פקס' 04-6934984

קנ"מ - 1 : 2500