

20
22.04

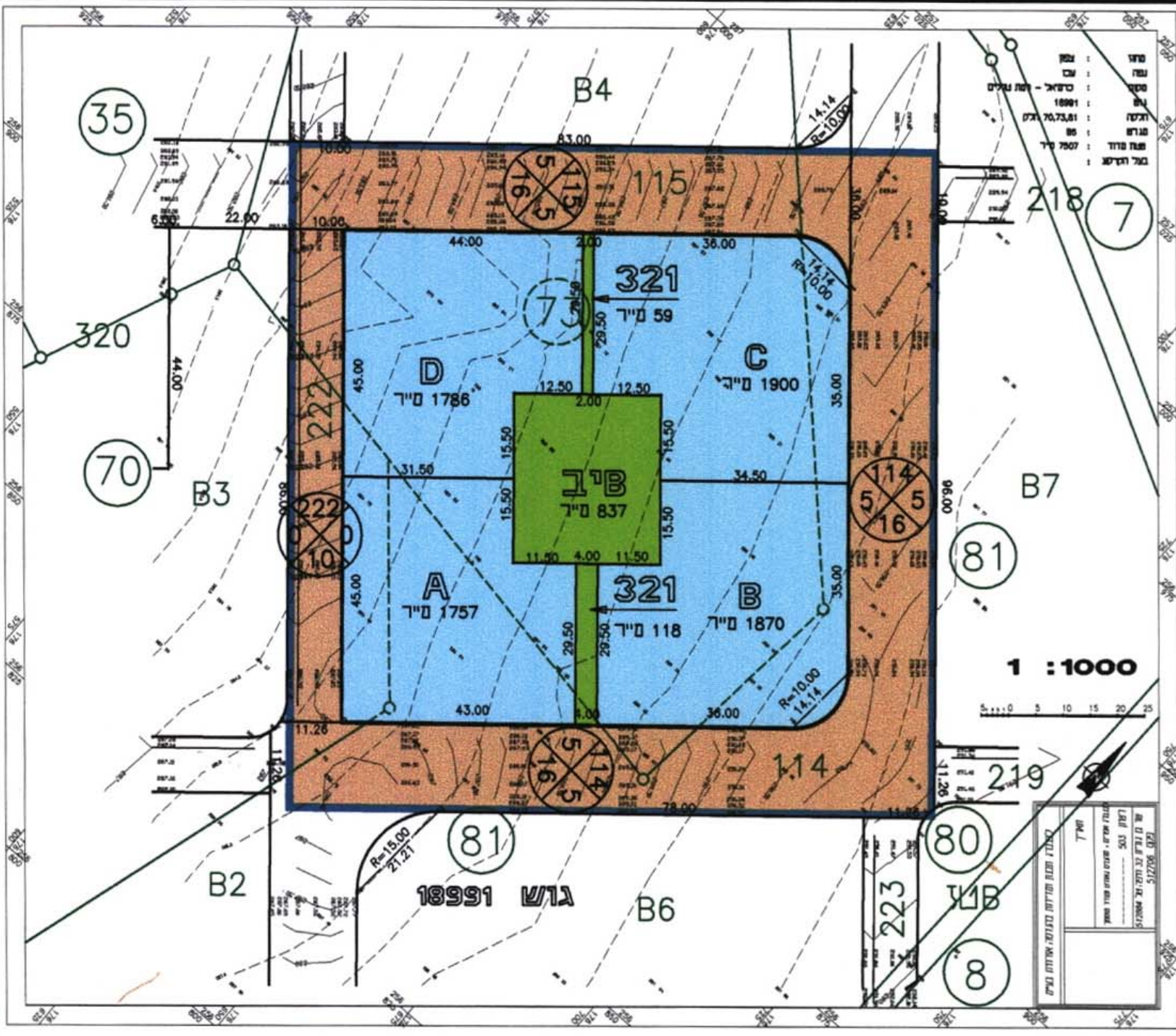
תכנית מס' ג/13322 ("החאן" רמת רבין)
שני' לתכניות ג/115, ג/כר/3/115 בתוקף
נפה: עכו מחוז: צפון מרחב תכנון מקום: כרמיאל
תחום שיפוט מוניציפלי: כרמיאל

גוש מס'	חלקי חלקות	מגרשים
18991	70,73,81	321 A,B,C,D
בעל הקרקע: מנהל מקרקעי ישראל; ת.ד. 580, נצרת עילית, 04-6558812 יוזם התכנית: חברת ג'ורג'י לחאם בע"מ נצרת-גל, 04-6554289 עורך התכנית: ב.לוי אדריכלים; ת.ד. 519, כרמיאל, 04-9887495		

ת.ס.ת:

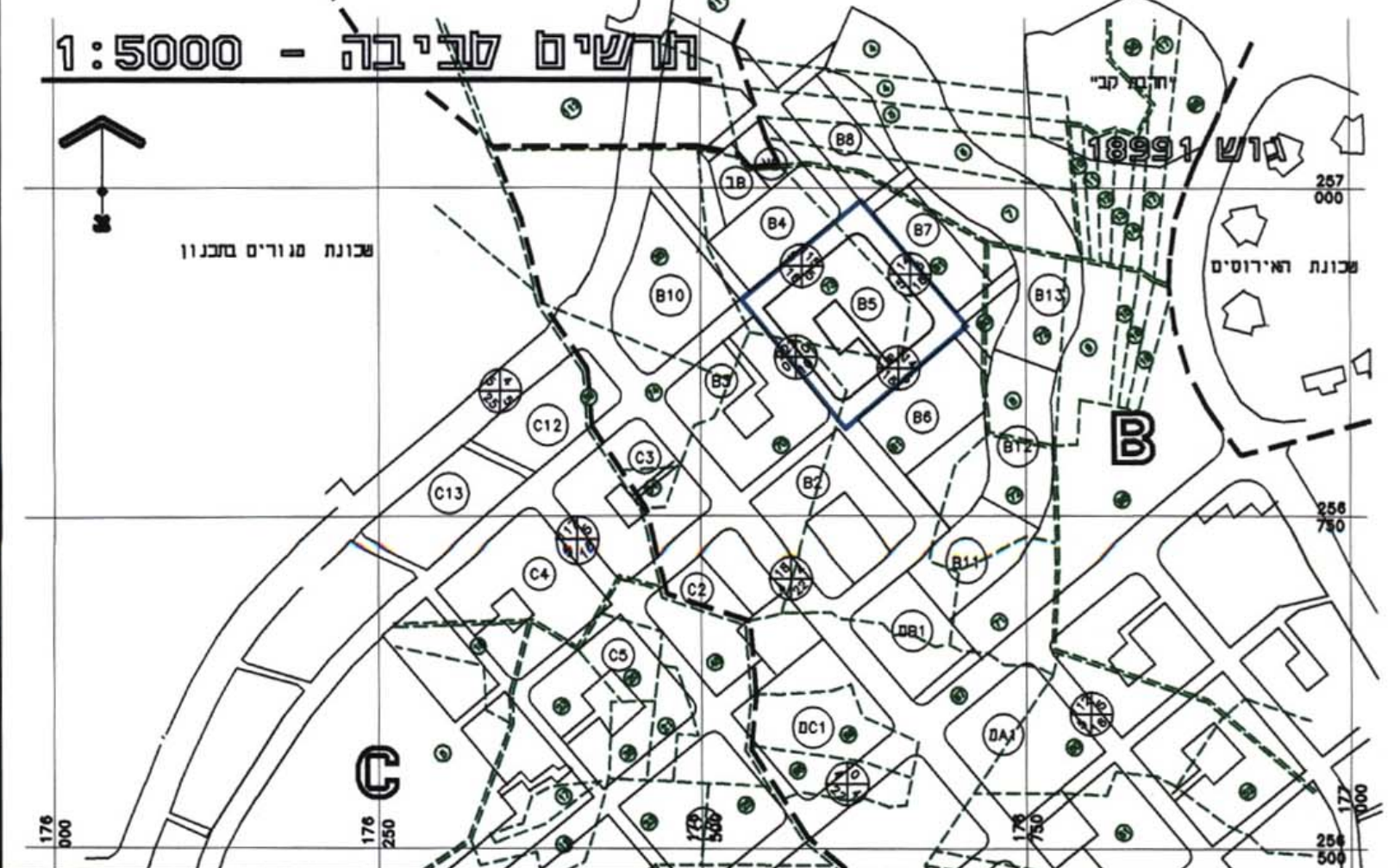
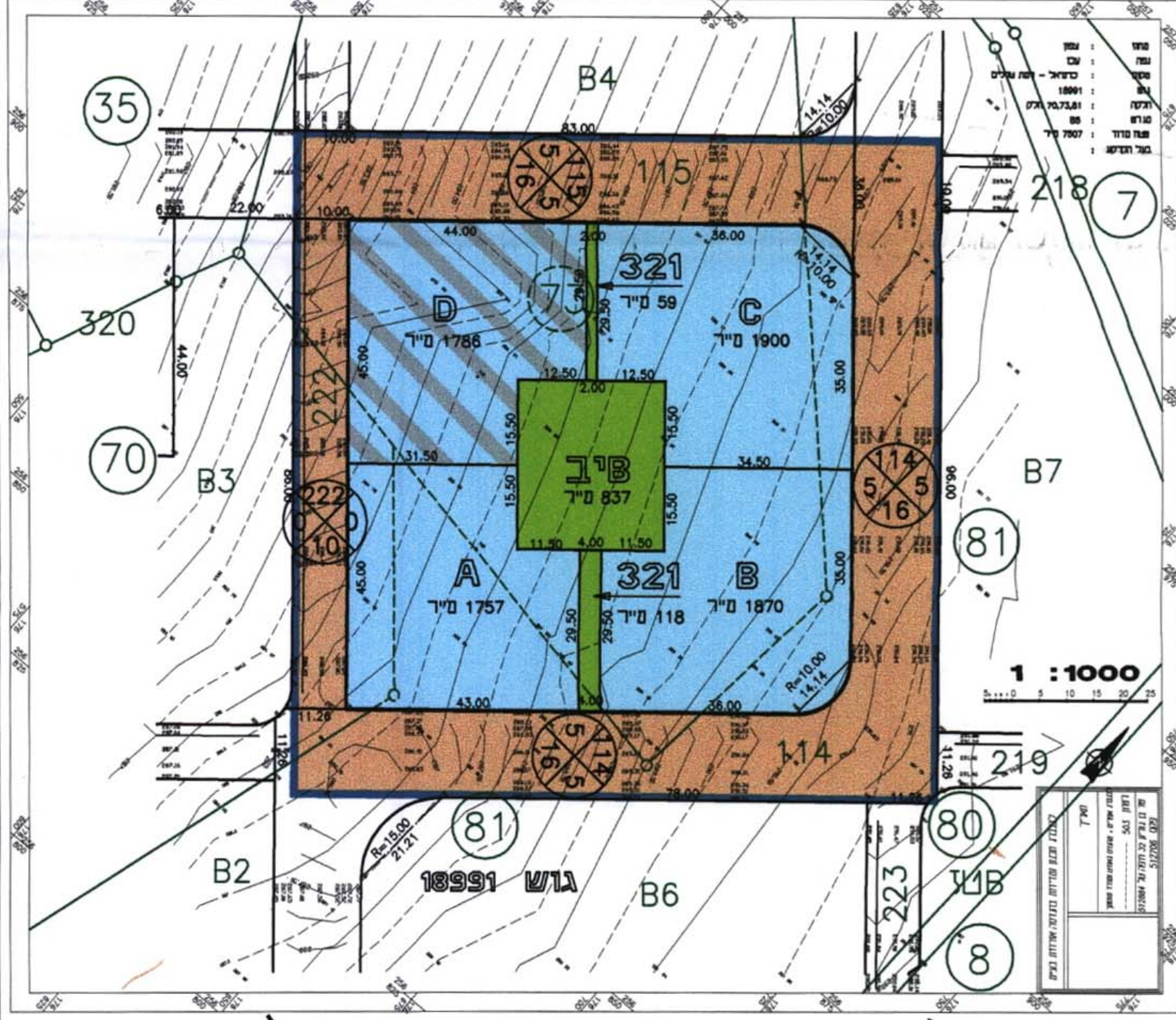
משרד הפנים מחוז הצפון
חוק התכנון והבניה תשכ"ח 1965
13322
אישור תכנית מס' 13322
הועדה המחוזית לתכנון ובניה החליטה
ביום 19.03.06 לאשר את התכנית
מ"ר 1001
סמכ"ל לתכנון

הודעה על אישור תכנית מס' 13322
פורסמה בילקוט הפרסומים מס' 5544
מיום 25.6.06



תכנית מצב קיים 1:1000 (תכנית ג/כר/3/115)

תכנית מוצעת 1:1000



טבלת שטחים ושימושים

תאור השטח	מצב קיים		מצב מוצע	
	שטח בדונם	שטח ב-%	שטח בדונם	שטח ב-%
שטח למגורים ב'	7.313	51.23	5.527	38.72
שטח מגורים ב' משולב במסחר ומשרדים	-	-	1.786 (D)	12.51
שטח ציבורי פתוח ב'1, ב'2	1.014	7.11	1.014	7.11
דרכים קיימות	5.947	41.66	5.947	41.66
סך הכל	14.274	100.00	14.274	100.00

יעוד השטחים

- דרכים קיימות
- שטחים ציבוריים פתוחים
- שטח מגורים ב'
- שטח מגורים ב' משולב במסחר ומשרדים
- גבול תכנית מוצעת
- גבול גוש רשום ומספרו 18991
- מס' הדרך
- קו בנין מינימלי
- רוחב הדרך
- גבול חלקה רשומה לביטול
- גבול ומס' חלקה רשומה
- מגרש / חלקה מוצעת

הערות:
המבצע אחראי לברירת התיבות והדפוסות במקום.
על המבצע לבדוק את כל התיבות, ועל כל גשט או
אי התימה יודיע למתכנן.
אין לבצע תיקון עיף מדידה מהפרוטוקול.

ת.ס.ת	15-03-96	ועדה מקומית
ת.ס.ת	15-06-96	ועדה מקומית
ת.ס.ת	15-12-02	ועדה מחוזית
ת.ס.ת	15-10-04	ועדה מחוזית

שטחים לשטח חוקי 15-10-04
שטחים לשטח חוקי 15-12-02
לפי חריטות ועדה 15-06-98
שטחים

עירית כרמיאל

שכונת רבין
A-B-C-D "החאן"

ת.ב.ע. מס. ג/13322

צב, עוב, עט	צב, עוב, עט
1 space 4	צרום 4
2 space 162	חום 162
3 space 148	תכלת 148
4 space 22	ידוק בודד 22
5 space 157	ורוד 157
6 0.5 9	אפור 9
7 0.35 120	ידוק כרה 120
8 0.5 54	כחול כרה 54
9 0.5 113	חום כרה 113
10 0.5 2	אדום 2
11 0.13 1	שחור
12 0.25 1	
13 0.35 1	
14 0.5 1	
15 0.7 1	
16 0.0 0	

c:/drawbase/bannerc6.dat

ת.ב.ע. 01, 9601

קנה מידה: 1/1000

ב.לוי אדריכלים כרמיאל
ת.ד. 519 ודו צדל 89/1 גלגלס 04-9887495