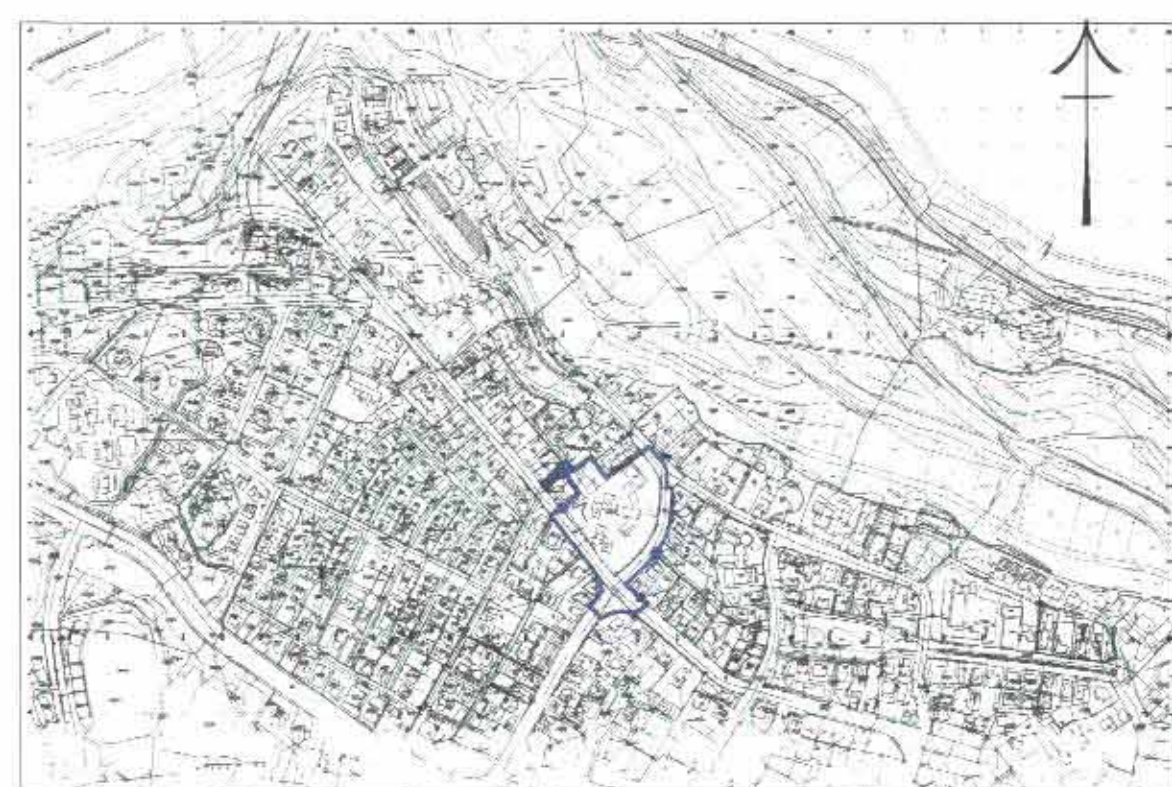


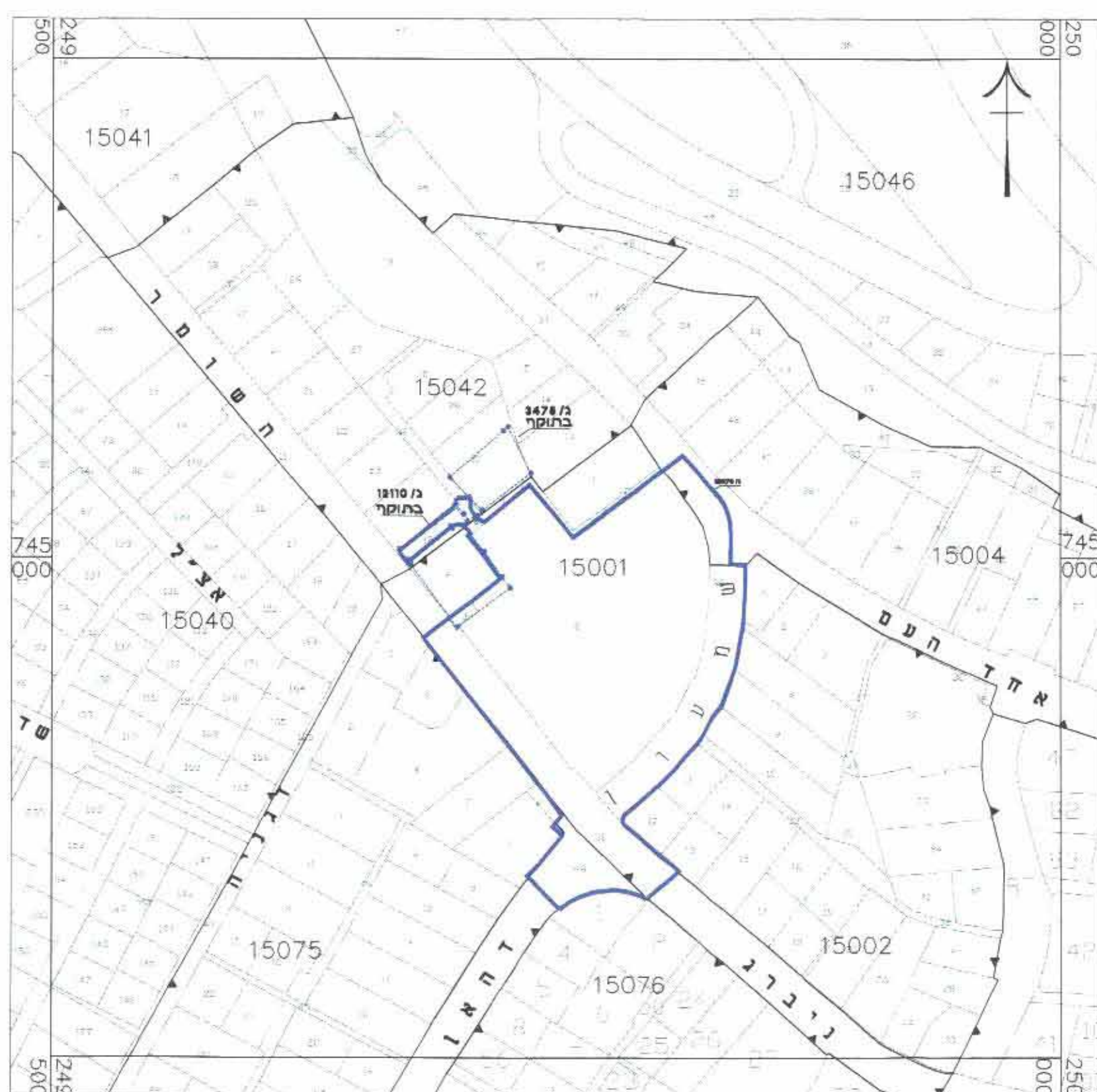
תרשים סביבה 1:5000



תרשים סביבה 1:10000



תרשים סביבה כולל נספח גושים וחלקות 1:2500



# מחוז הצפון

משרד הפנים מחוז הצפון  
 תאריך: 12.06.06  
 אישור תכנית מס' 12970/18  
 כיום: 04/06/06  
 יו"ר: ד"ר  
 סגן: ל. חנוך

מרחב תכנון מקומי: טבריה  
 תחום שיפוט מוניציפלי: טבריה  
 שם הישוב: טבריה

תוכנית מס': ג/12970

שם התכנית: תכנית מס' ג/12970-מרכז קליטה טבריה  
 המהווה שינוי למתאר טבריה ג/287 בתוקף  
 ולתכנית ג/12110 בתוקף

- בעל הקרקע: הסוכנות ע"י מנהל מקרקעי ישראל - קרית הממשלה ת.ד. 580 נצרת עילית טל: 04-6558211 פקס: 04-6453273
- יזם התכנית: החברה להשתתפויות בנכסים בע"מ - בית הדפוס 21 גבעת שאול 91342 ירושלים טל: 02-6550666 פקס: 02-6550684
- מגיש התכנית: החברה להשתתפויות בנכסים בע"מ - בית הדפוס 21 גבעת שאול 91342 ירושלים טל: 02-6550666 פקס: 02-6550684
- עורך התכנית: אדר' אורי מילוסלבסקי - רח' הפלמ"ח 42, צפת טל: 04-6972222 פקס: 04-6920040

גושים	חלקות	חלקי חלקות
15001	3, 4, 38	31
15004		1
15042	12	24, 32
15075		48

שטח התכנית: 20.79 דונם  
 מס' יח"ד: 67 יח"ד רגילות ו-128 יח"ד מוגן  
 תוספת מסחר: 3100 מ"ר עיקרי ושרות  
 נ.צ. מרכזי: מזרח: 249,763 צפון: 744,960

תאריך: מאי 2003  
 תאריך עדכון: מרץ 2003  
 נובמבר 2004  
 יוני 2005  
 יולי 2006  
 נובמבר 2006

קנה מידה: 1:500

12970/18  
 5628  
 12.2.06

## מקרא:

- גבול תכנית
- גבול תכנית מאושרת/מופקדת
- אזור מגורים ג'
- אזור מגורים ב'
- שטח למבני ציבור ומוסד ציבורי
- אזור מגורים מיוחד
- שטח למסחר
- שטח לשרותים הנדסיים
- דרך משולבת
- דרך קיימת
- דרך מוצעת
- חניה משולבת
- שצ"פ
- חניה משותפת למגורים ומסחר
- זכות מעבר
- גבול חלקה קיימת ומספרה
- גבול מגרש מוצע ומספרו
- גבול חלקה לביטול ומספרה
- גבול גוש ומספרו
- סימון דרך
- סימון מבנה
- מבנה קיים
- מבנה מוצע
- שטח ציבורי מקורה
- מבנה לשימור

## טבלת ריכוז שטחים

מחצב מוצע	מחצב קיים	יעוד הקרקע
% מסר שטח התוכנית	שטח בדונם	% מסר שטח התוכנית
24.85%	5.19	-
13.97%	2.89	-
9.26%	1.92	67.48%
4.97%	1.03	-
-	-	1.11%
35.24%	7.36	35.10%
-	-	1.01%
1.25%	0.27	-
3.04%	0.63	-
2.18%	0.45	-
100%	20.79	100%
		שטח התוכנית

חתימות: ועדה מקומית, בעל הקרקע, יזם התכנית, עורך התכנית, אחרים