



משרד הפנים מחוז הצפון
חוק התכנון והבניה תשכ"ח 1965
13938
אישור תכנית מס'
הועדה המחוזית לתכנון ובניה החלטת
ביום 18.02.2003 קבעה את התכנית
המבוקשת

מחוז הצפון
מרחב תכנון מקומי מבוא העמקים.
תחום שיפוט: מועצה מקומית משהד

תכנית מפורטת 13938

"הקמת שטח למבנה ציבור בהתאם לתחרי בניה"

מחוז שינוי לתכנית גו 6485 מאושרת.

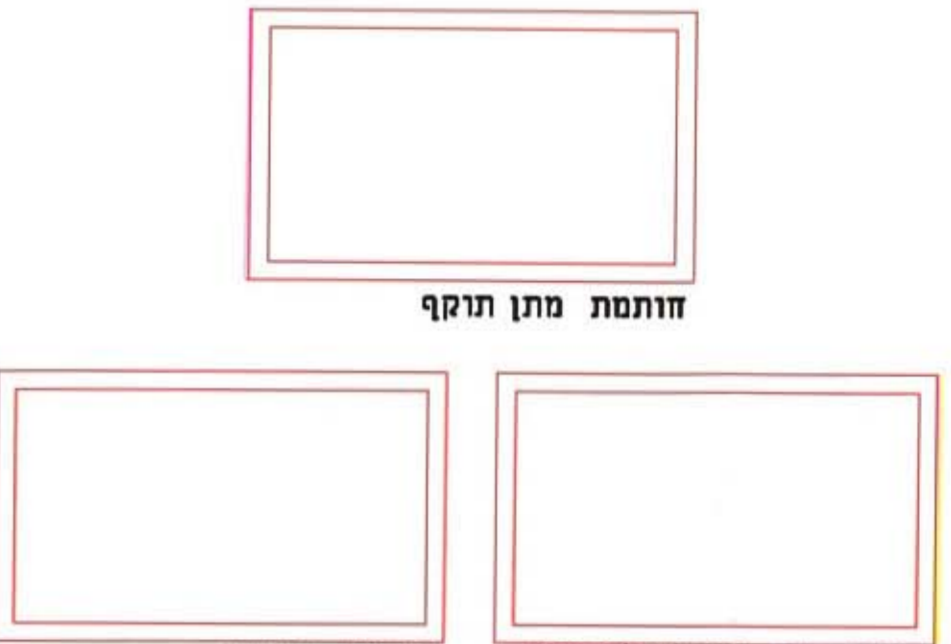
נוש: שטח בנין
סה"כ שטח התכנית: 1,520 מ"ר (מידה גרפית).

יזום: ועדה מקומית מבוא העמקים.
ר"ח ציפורן 5
17000 נצרת עילית 2000
מ"ל: 04-6468885

בעלים: מועצה מקומית משהד, ופר"ים.
ג. 6967-0, מ"ל: 04-6519092

עורך: ועדה מקומית מבוא העמקים - אדרי יוסף חביב
ר"ח ציפורן 5
17000 נצרת עילית 2000
מ"ל: 04-6468885

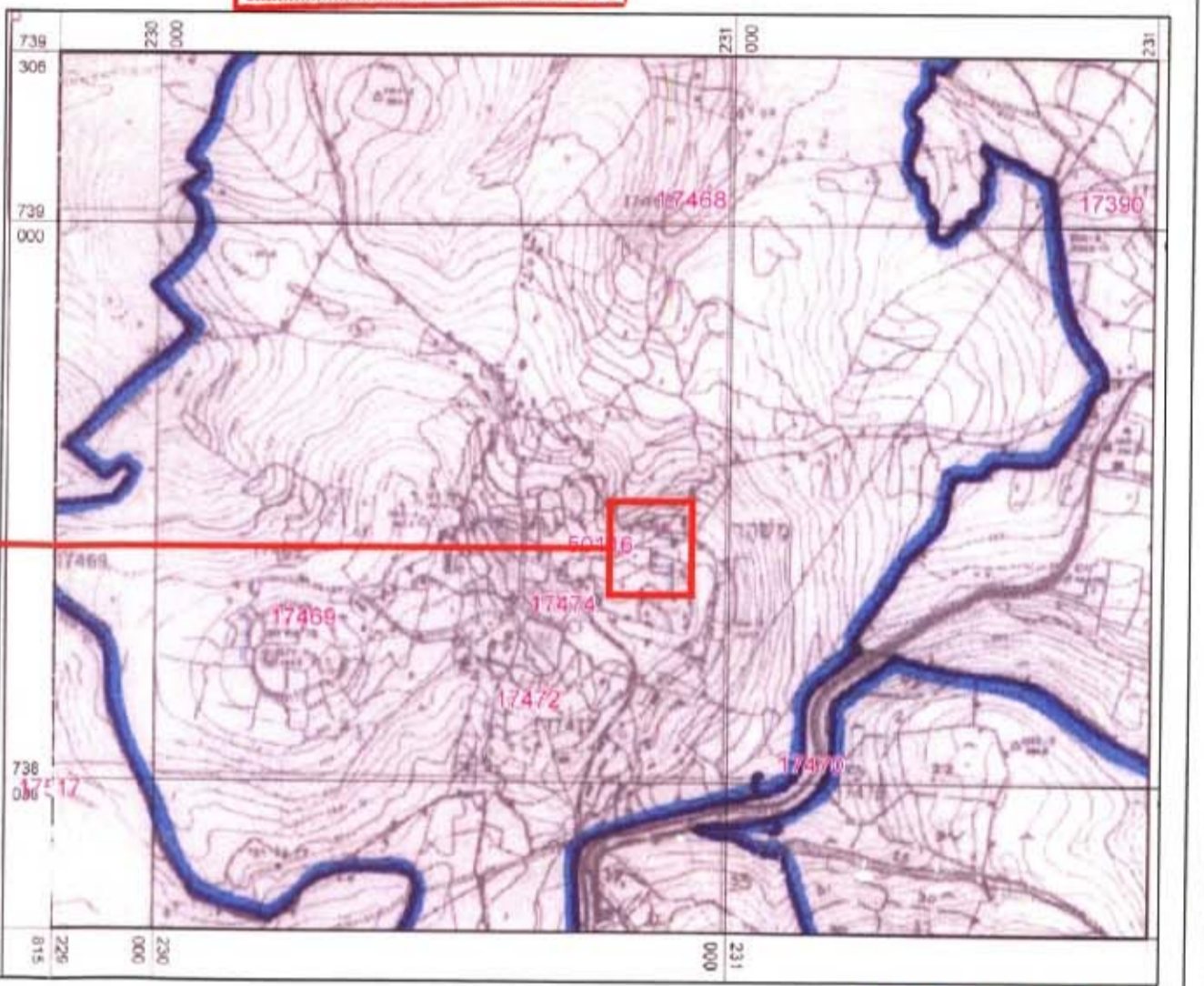
מוחשב ע"י: תדמאי חיים בן שטעון.



חוקמת מתן חוקף
חוקמת י"פ להפקדת חוקף
אדרי יוסף חביב
מנהלס חוקמת
רשיון מס' 26693

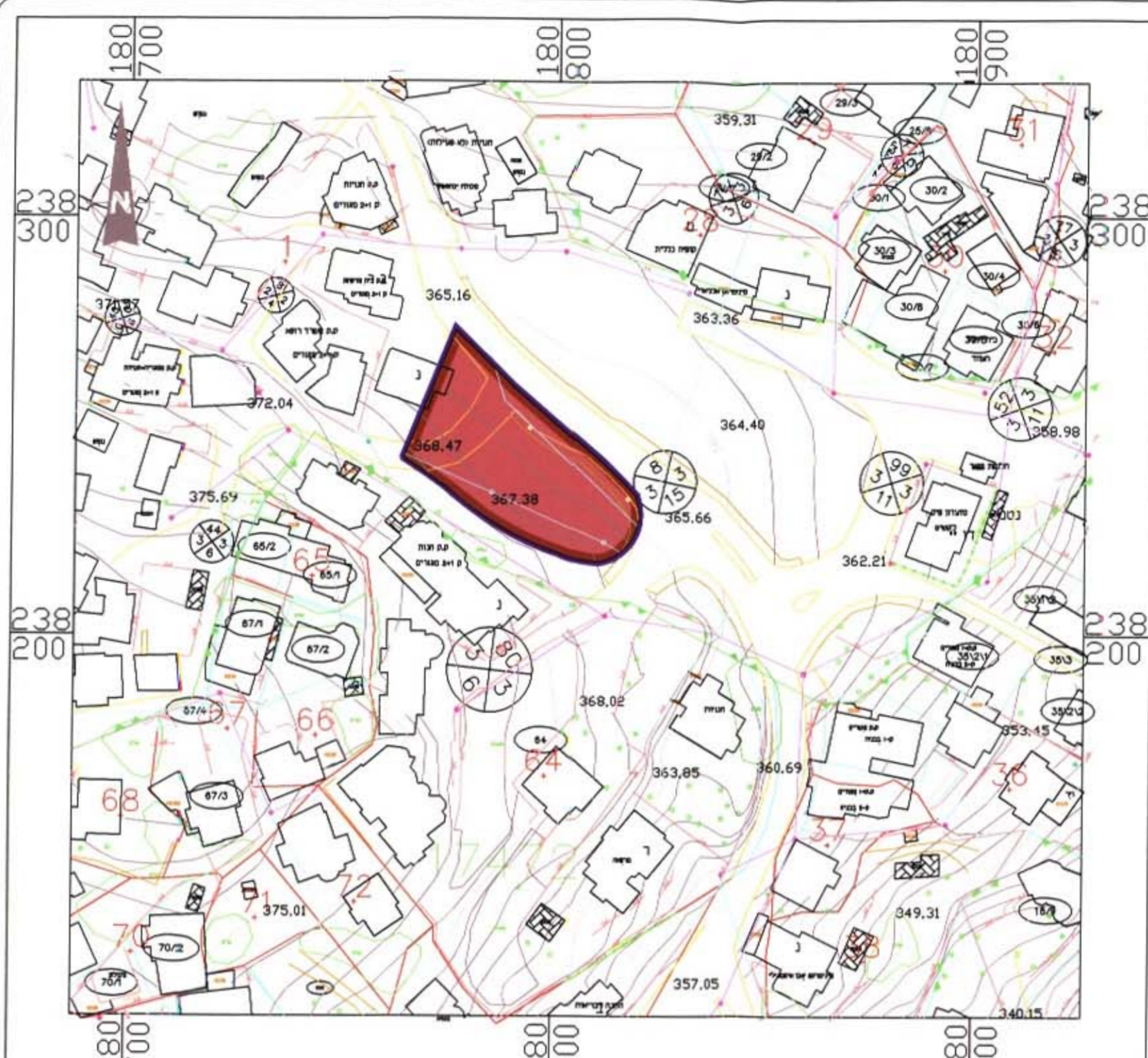
חוקמת הפקדה
אדרי יוסף חביב
מנהלס חוקמת
רשיון מס' 36693

חוקמת עורך התכנית
חוקמת הבעלים
חוקמת היזום
חוקמת מ"ס
17.01.2007
27.04.2006
28.01.2004
20.02.2003



מפת סביבה

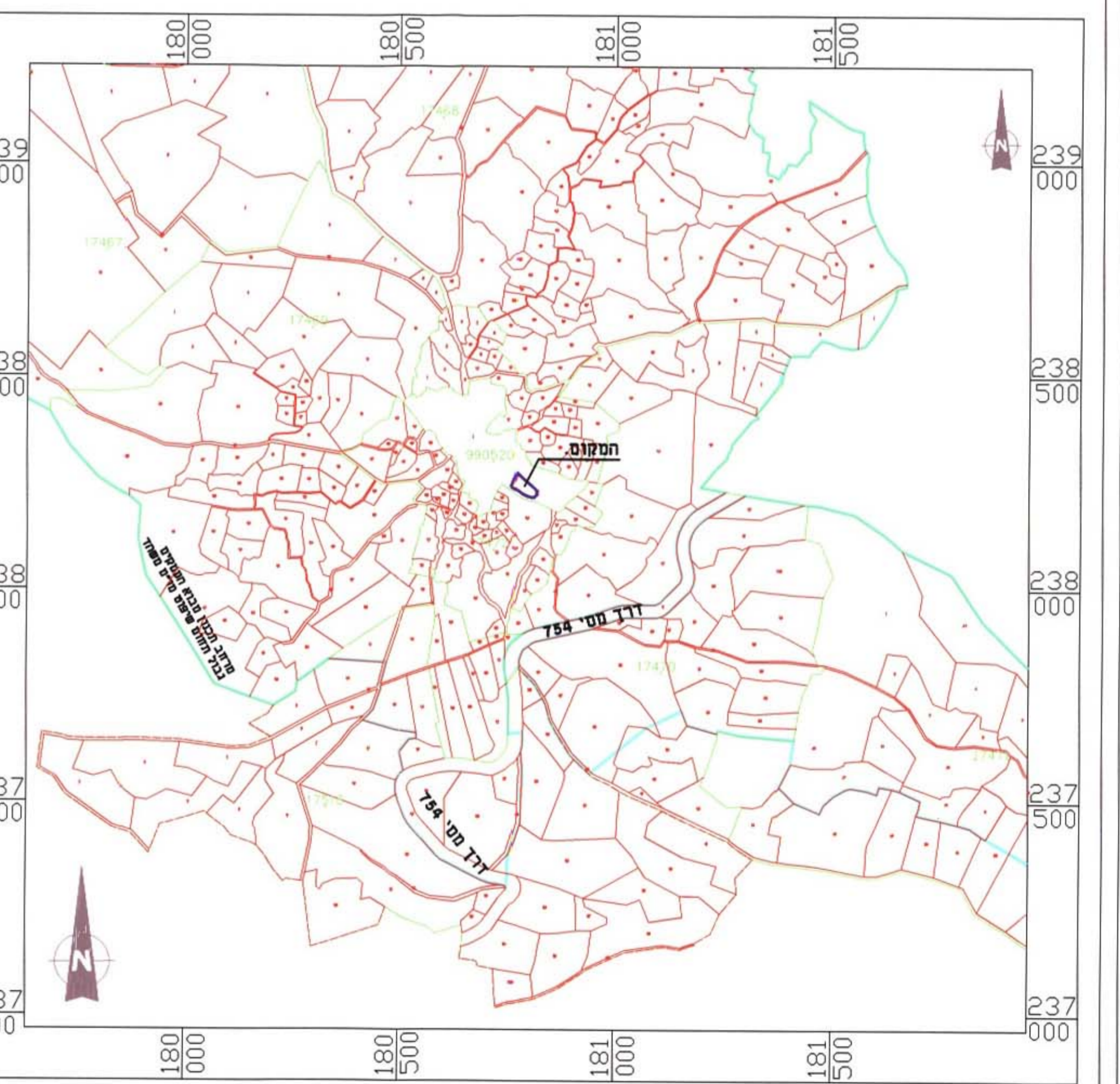
מיקום התכנית



מצב קיים קנ"מ 1:1250



מצב מוצע קנ"מ 1:1250



תרישים סביבה קנ"מ 1:10,000



מצב מוצע קנ"מ 1:500

מקרא יעודים

אזור מגורים ב'	שטח לבניני ציבור	שטח ציבורי פתוח	דרך קיימת או מאושרת	שביל להולכי רגל	דרך גישה
אזור מגורים ב'	שטח לבניני ציבור	שטח ציבורי פתוח	דרך קיימת או מאושרת	שביל להולכי רגל	דרך גישה

מקרא סימנים

גבול תוכנית מוצעת	גבול תחום שיפוט	גבול תוכנית מאושרת	גבול כוץ	גבול חלקת	גבול מנהל	סגור בנין (מוצט)	סגור מנהל
גבול תוכנית מוצעת	גבול תחום שיפוט	גבול תוכנית מאושרת	גבול כוץ	גבול חלקת	גבול מנהל	סגור בנין (מוצט)	סגור מנהל

טבלת שטחים

מבני קיים		יעוד	
שטח נד"ל	שטח נא	שטח נד"ל	שטח נא
100.00	1.52	שטח לבניני ציבור	100
100	1.52	סה"כ	100

טבלת שטחים

מבני מוצע		יעוד	
שטח נד"ל	שטח נא	שטח נד"ל	שטח נא
8.15	0.12	אזור מגורים ב'	8.15
91.85	1.40	שטח לבניני ציבור	91.85
100	1.52	סה"כ	100

הערות:
1. תחום זה נפרד על ידי רשת פתוחה מן השטח הסמוך לידו.
2. תחום זה נפרד מן השטח הסמוך (א"ר גרונדלר פ"ס רשיון 144) על ידי רשת פתוחה.
3. תחום זה נפרד מן השטח הסמוך (א"ר גרונדלר פ"ס רשיון 144) על ידי רשת פתוחה.